

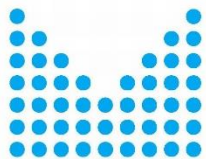
MINISTERSTVO VNITRA
ČESKÉ REPUBLIKY

Budoucnost metropolitní spolupráce z pohledu veřejné správy

Mgr. et Mgr. Petr Schlesinger

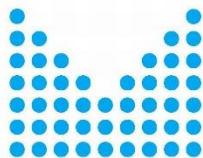
Odbor strategického rozvoje a koordinace veřejné správy

Ministerstvo vnitra ČR



Proč se veřejná správa zabývá metropolemi/aglomeracemi?

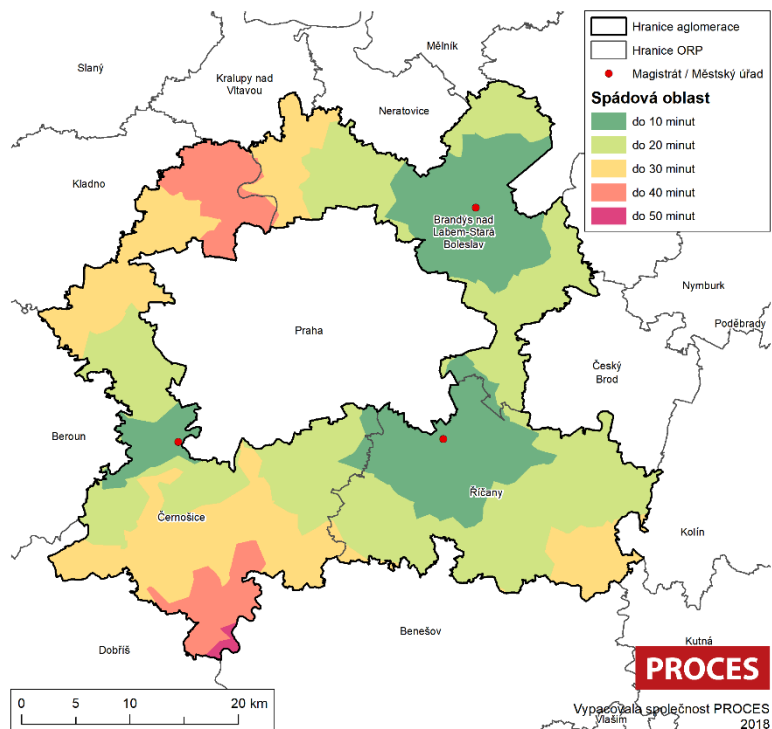
- jedná se o **specifické entity** (oproti jiným městům a obcím složitější vzájemné vztahy, tvořící funkční celek)
- specifika metropolí/aglomerací ovlivňují rovněž jejich **organizaci**, kdy jsou klasická řešení nedostačující
- organizace metropole/aglomerace = **veřejná správa** (bez ohledu, v jaké působnosti je vykonávána)



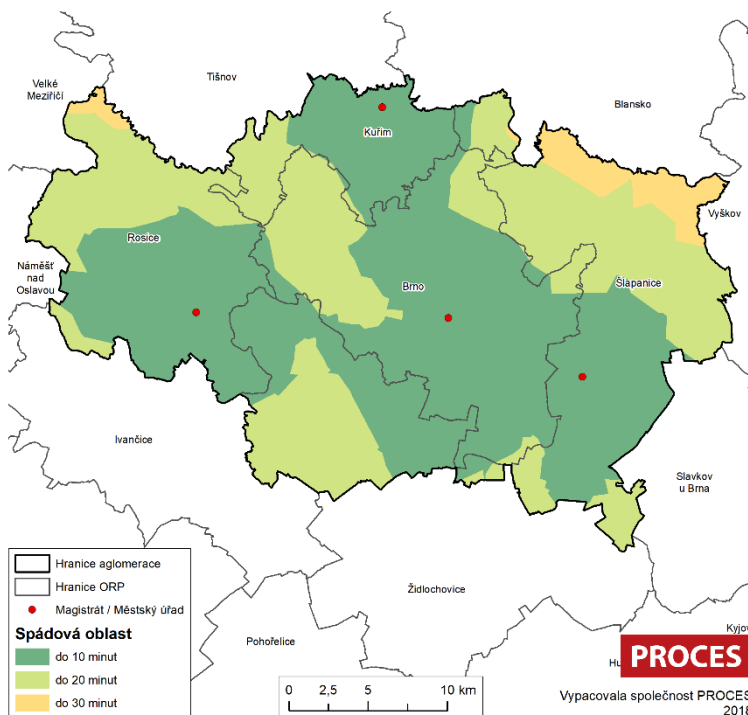
MINISTERSTVO VNITRA
ČESKÉ REPUBLIKY

Ukázka českých metropolí/aglomerací

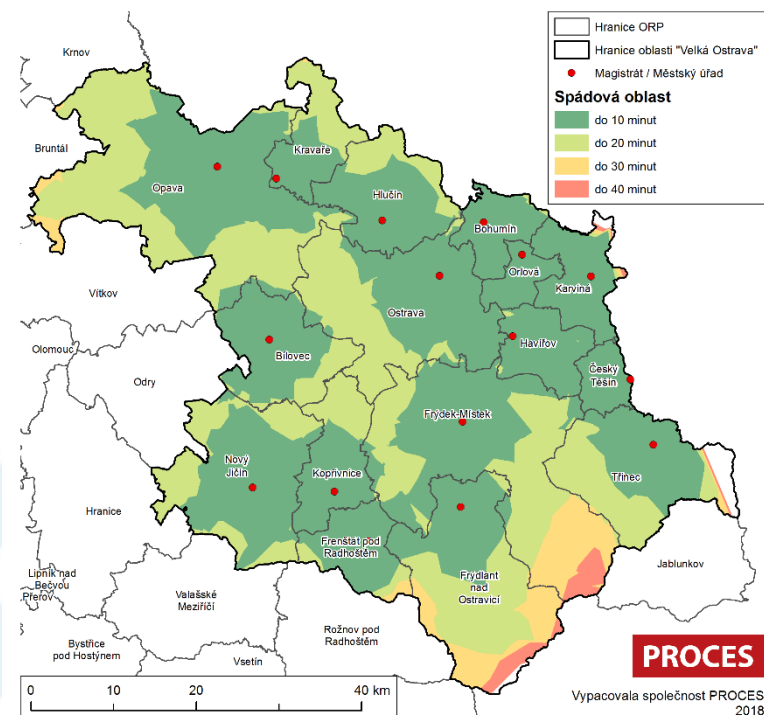
Praha



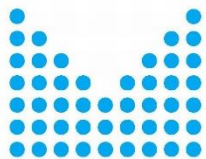
Brno



Ostrava



Mapy byly zpracovány v rámci Analýzy rozsahu výkonu veřejné správy v jednotlivých statutárních městech, městských částech a městských obvodech. Společnost PROCES, s.r.o. pro Ministerstvo vnitra, 2018.

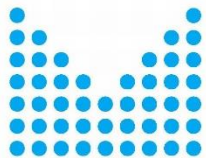


Metropole/aglomerace v připravované koncepci rozvoje veřejné správy

MV připravuje koncepci rozvoje VS s názvem „**Klientsky orientovaná VS 2030**“

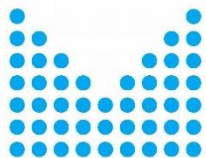
Téma specifik metropolí/aglomerací, které ovlivňují výkon VS je zde **zdůrazněno**:

1. **Legální definice aglomerace** pro účely VS, možnost využití například aglomerace podle ITI
2. V přenesené působnosti (dlouhodobý cíl – **přizpůsobit výkon PP fakticitě proudů obyvatel metropole/aglomerace**)
3. V samostatné působnosti (dlouhodobý cíl – přizpůsobit meziobecní spolupráci specifikám - vznik **METROPOLITNÍCH SVAZKŮ**)



Co v nejbližší době?

- **Popis problémů metropolí/aglomerací v ČR**, který vyplývá z jejich specifik a ovlivňuje výkon VS – *této otázce nebyla dosud věnována pozornost*
- **Popis zkušeností s využíváním nástroje ITI**
- Využití **bohatých zahraničních vzorů a jejich zobecnění** (*např. SRN, Rakousko, Belgie, Nizozemsko*)

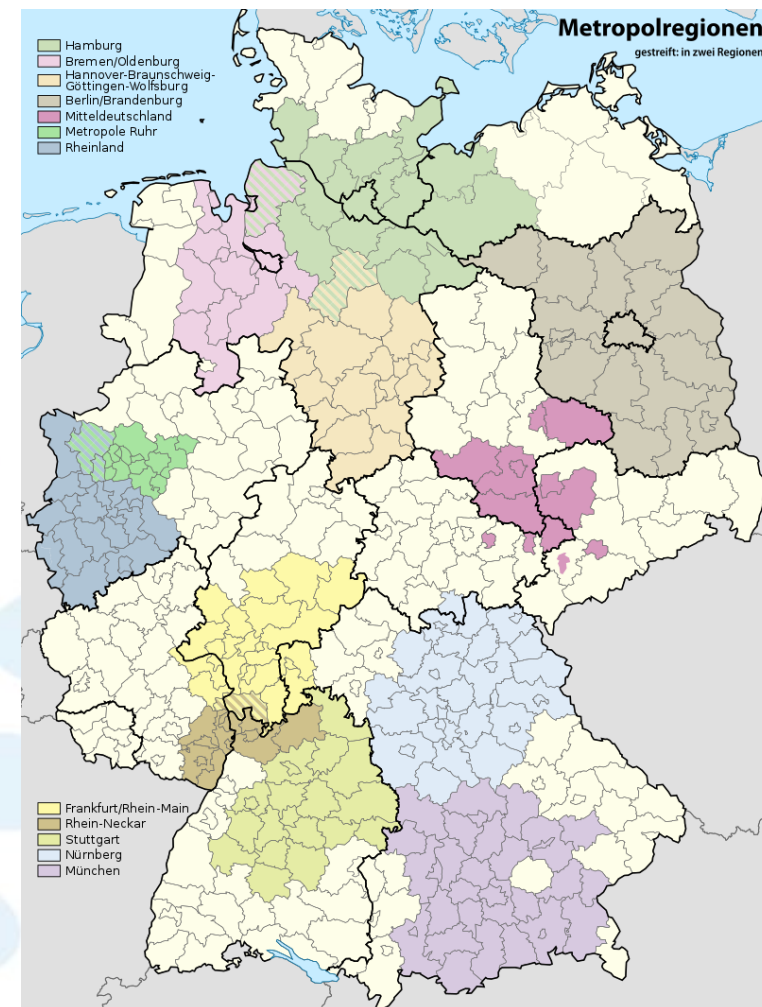


Příklad SRN – zvláštní svazy aglomerací

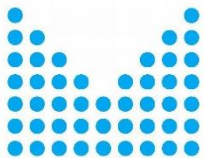
SRN – využívání tzv. zvláštních svazů (*Sonderverband*) – důraz na individualizaci, tzn. každý svaz má svá specifika, neexistuje jednotná právní úprava

- *Sousedské svazy v Bádensku-Virtembersku*
- *Komunální svaz Porůří*
- *Městský svaz Saarbrücken*
- *Region Hannover*

➡ nutná **analýza faktického fungování**
a právního postavení těchto svazů pro možné
zobecnění



Metropolitní oblasti v SRN (Zdroj: Wikipedia.org)



MINISTERSTVO VNITRA
ČESKÉ REPUBLIKY

DĚKUJI ZA POZORNOST

Mgr. et Mgr. Petr Schlesinger

Odbor strategického rozvoje a koordinace veřejné správy
Ministerstvo vnitra ČR

Tel: 974 887 516

Mob: 702 021 386

E-mail: petr.schlesinger@mvcv.cz