

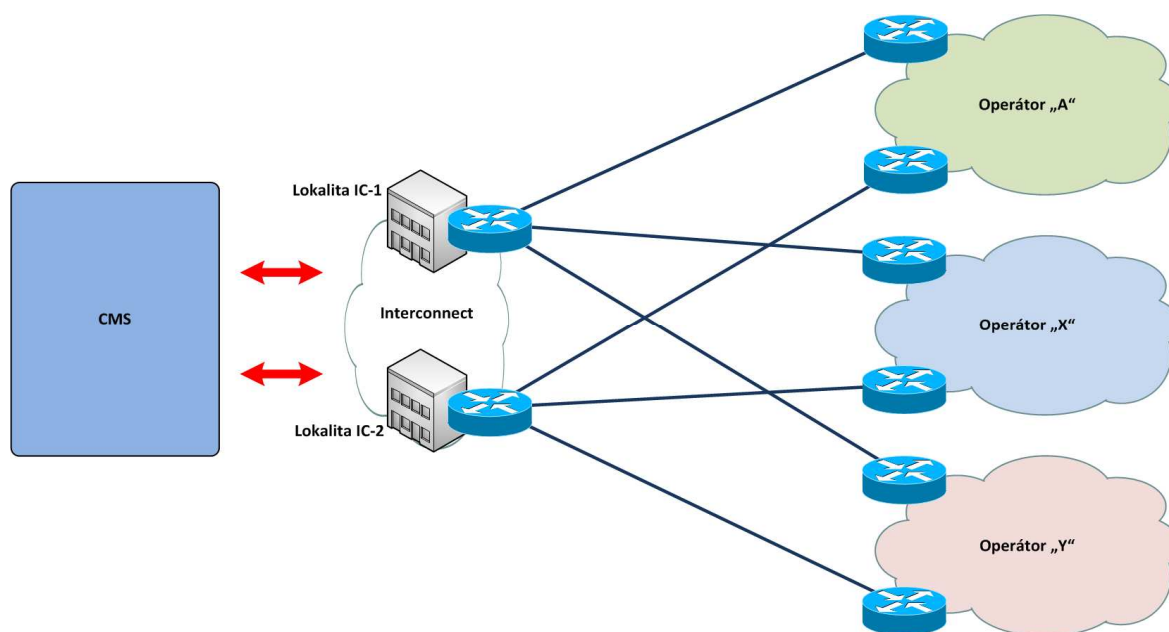
## Standard pro připojení do CMS

Pro připojení poskytovatele služeb KIVS (dále jen Operátor) k infrastruktuře CMS – Interconnect je nezbytné splnění podmínek uvedených v jednotlivých částech tomto dokumentu.

### Definice rozhraní mezi CMS a Operátorem

Každý Operátor jako poskytovatel datového připojení komunikační infrastruktury veřejné správy poskytující nebo mající zájem poskytovat služby veřejné správě cestou Centrálního místa služeb (dále jen CMS) musí svým zákazníkům na své náklady umožnit kromě poskytování samotné komunikační infrastruktury mezi jednotlivými uzly subjektu i připojení k datovým zdrojům a službám dostupným pro všechny orgány veřejné moci v prostředí Centrálního místa služeb. K připojení Operátora k CMS slouží jeho moduly, tzv. Interconnect. Pravidla definující podmínky a způsob připojení Operátora k modulům Interconnect jsou následující:

1. Redundantní připojení dvěma nezávislými spoji do lokalit s instalovanými moduly Interconnect CMS, viz obrázek:



Lokality se směrovači Interconnect.

Lokalita	Adresa
IC-1	Olšanská 4, Praha 3
IC-2	HC Nagano, K červenému dvoru 25, Praha 3

2. Rozhraní mezi směrovačem Interconnect CMS a Operátorem bude realizováno spojem na bázi technologií Gigabit Ethernet (IEEE802.3z, příp. IEEE802.3ab). nebo 10Gigabit Ethernet (IEEE802.3ae). Rozhraní musí podporovat tagování VLAN dle 802.1Q, jednotlivé VPN budou předávány formou jednotlivých VLAN.
3. Fyzické rozhraní využívá optickou trasu
4. Propojení Operátora a směrovačů Interconnect předpokládá využití technologie MPLS VPN na straně Operátora i CMS, propojení je pak realizováno dle RFC4364 odstavec 10a (Simple IP Interconnect). <http://datatracker.ietf.org/doc/rfc4364/>

5. Směrovací informace mezi propojovací sítí CMS a jednotlivými Operátory jsou předávány pomocí směrovacího protokolu eBGP-4 - dle RFC 4271. <http://datatracker.ietf.org/doc/rfc4271/>
6. Adresní rozsahy IPv4 spojnic KIVS spravuje, koordinuje a operátorovi přiděluje provozovatel CMS - Česká pošta, s.p., Odštěpný závod ICT služby (dále jen Provozovatel CMS).
7. Adresní rozsahy IPv6 spojnic KIVS spravuje, koordinuje a operátorovi přiděluje Provozovatel CMS. O tyto rozsahy je možné požádat až po upgrade CMS na verzi 2.0.
8. Infrastruktura Operátora musí v případě potřeby umožnit Provozovateli CMS sběr a vyhodnocování provozních statistik KIVS a poskytnout jeho dohledovému systému informace na bázi SNMP, syslog a Netflow.

### **Další provozní podmínky zřízení služby přístupu k Interconnectu CMS**

Pro připojení Operátora do CMS, které je dislokováno v objektu Ministerstva vnitra Olšanská 4, Praha 3 a v objektu hostingového centra Nagano společnosti Telefónica Czech Republic, K Červenému dvoru 3156/25, Praha 3, musí být splněny následující podmínky:

1. Operátor na vlastní náklady zpracuje realizační projekt (dále jen RP) konektivity. RP musí být zpracován jak v případě zajištění konektivity vlastním kabelem Operátora tak i v případě pronájmu lambda od jiných Operátorů. RP musí obsahovat textovou a výkresovou část řešící konektivitu do Interconnectu CMS včetně souhlasu Ministerstva vnitra případně i vlastníka objektu (v případě HC Nagano) s uložením v kabelovodu, průběhem trasy v objektu, zakončením optického kabelu v technologické místnosti - alokace místa ve stojanu pro zakončení optického kabelu případně umístění nového stojanu.

Osnova projektu :

Realizační projekt stavby	
Název akce:	Napojení objektu Olšanská 4, HC Nagano
Místo stavby:	Praha
Investor:	
Dodavatel:	

Technická zpráva musí minimálně obsahovat:

- Profil a typ optického kabelu, optické konektory
- Instalace a montáž optického kabelu
- Optické spojky:
- Trasa a ukončení optického kabelu
- Způsob nakládání s odpady
- Vliv stavby na životní prostředí:
- Bezpečnost práce a protipožární ochrana
- Užívání veřejného prostranství
- Řešení autorského dozoru
- Dokumentace návrhu řešení

2. RP musí být schválen Ministerstvem vnitra. Provozovatel CMS zpracuje stanovisko k těmto RP.

3. Ukončení kabelů zajistí na vlastní náklady operátor ve vlastních optických patch panelech max. 2U.
4. Operátor dodá optické patch cordy dle konektorů v propojovací místnosti (na straně MV konektor LC) stejně tak patch cord pro konektivitu do CMS (LC-LC).
5. Operátor se dále zavazuje dodat SFP (příp. GBiC) dle specifikace Provozovatele CMS.
6. Operátor garantuje funkčnost celé trasy až po cílový SFP modul v Interconnectu CMS.
7. Konfigurace IP konektivity a autonomního systému operátora na rozhraní k CMS; tj. BGP peering, bude prováděna dle specifikace Provozovatele CMS.
8. Operátor garantuje schopnost upgrade připojení k CMS z 1 Gbit/s na 10 Gbit/s do dvou kalendářních měsíců od odeslání žádosti o upgrade ze strany MV.
9. Operátor se zavazuje do CMS propagovat pouze routy specifikované Provozovatelem CMS a na své straně neprovádět PAT adres subjektů, kteří nejsou uživateli služeb CMS tj. zabránit přístupu ke službám CMS neoprávněným osobám.
10. Požadavky na zřízení, změny a zrušení služeb spojených s konektivitou do CMS předkládá koncový subjekt KIVS připojený přes operátora standardní cestou na Ministerstvo vnitra prostřednictvím technické specifikace (dále jen TS), a to v rozsahu aktuálně platného katalogu služeb CMS.
11. Operátor bere na vědomí a souhlasí, že služba Interconnect CMS se nepovažuje za nedostupnou, pokud je nedostupnost způsobena okolnostmi vylučujícími odpovědnost nebo z důvodu neplnění podmínek dle těchto provozních podmínek ze strany operátora KIVS. Za okolnost vylučující odpovědnost se kromě okolností dle obecné právní úpravy považuje také vyhlášení mimořádného nebo výjimečného stavu nebo požadavek Ministerstva vnitra ČR na omezení nebo dočasné zrušení přístupu k CMS z důvodu ohrožení bezpečnosti.
12. Operátor se dále zavazuje provádět ochranu před útoky DDoS a ostatními známými hrozbami ze svých sítí (např. monitoringem poskytovaných služeb).
13. V případě, že k takovému útoku dojde, je Provozovatel CMS oprávněn odpojit bez náhrady Operátora od systému CMS do doby odstranění bezpečnostní hrozby, která vznikla na straně tohoto Operátora. V takovémto případě je odpovědnost na straně Operátora a případné smluvní pokuty za nedodržení SLA a ostatní vícenásobné náklady na straně Provozovatele CMS i koncových uživatelů hradí Operátor.
14. Požadavky na změnu operátorského rozhraní/prostředí předkládá Operátor Provozovateli CMS včetně souhlasu subjektů KIVS, kteří jsou jeho přípojkami do CMS připojeni a souhlasu odpovědného zástupce MV. Požadavek je zadán 3 měsíce před požadovanou změnou.

15. Informace o plánovaném provozním výpadku poskytované služby musí Operátor prokazatelně doručit na odpovědné pracoviště MV - HelpDesk MV (dále jen HD MV) a to minimálně 30 dní před plánovaným výpadkem.
16. Informace o závadách, výpadcích a chybovosti služby je Operátor povinen neprodleně informovat HD MV spravovaný Provozovatelem CMS. Kontaktní údaje: mail [dohled@mvcz.cz](mailto:dohled@mvcz.cz) nebo [helpdesk.mv@cpost.cz](mailto:helpdesk.mv@cpost.cz), telefon 974 801 130.
17. Operátor musí poskytovat službu HelpDesk/ServiceDesk (dále jen HD/SD) a to s dostupností 24x7.
18. Veškerá komunikace spojená s odstraňováním poruch, výpadky a chybovostí služeb musí být realizována prostřednictvím HD MV a HD/SD Operátora.
19. Operátor musí definovat rozhraní loopback pro ověření konektivity na své straně.
20. Do prostředí CMS není Operátorovi poskytován dálkový přístup a to ani pro ověření konektivity.

Kontaktní osoby pro spolupráci s Operátory:

Za ČP s.p., Ing. Klimánek Jiří tel. 974 841 799, 603 190 616 klimanek.jiri@cpost.cz

Za MV JUDr. Dědič Zdeněk tel. 974 848 653, 602 807 110 dedic@mvcz.cz

Za správu objektů MV: Ing. Blažková Dana, Zařízení služeb MV, tel. 974 844 426

# Žádost o připojení k CMS – IC

Uchazeč vyplňuje pouze silně orámovaná pole

**Služba CMS**

**„Připojení k CMS – IC“**

Název uchazeče

zřízení služby

Identifikační údaje uchazeče

změna služby

Přidělené číslo požadavku

zrušení služby

Interní identifikace uchazeče

Popis PE routeru uchazeče (uveďte výrobce, typ a verzi operačního systému)

Popis optické trasy – Olšanská 4, Praha

***Vložte odkaz na soubor***

Popis optické trasy – HC Nagano, Praha

***Vložte odkaz na soubor***

Příloha – grafické znázornění optických tras

***Vložte odkaz na soubor***

Příloha – realizační projekt Olšanská 4, Praha

***Vložte odkaz na soubor***

Příloha – realizační projekt HC Nagano, Praha

***Vložte odkaz na soubor***

## **Potvrzení žádosti**

### **Zástupce uchazeče:**

Jméno a příjmení osoby:

.....

Organizace nebo firma a funkce:

.....

Adresa organizace nebo firmy:

.....

Telefon: ..... E-mail: .....

**Žádost o připojení k CMS – IC byla předána .**

V .....

Dne .....

Podpis

.....

### **Zástupce zřizovatele:**

Jméno a příjmení osoby:

.....

Organizace nebo firma a funkce:

.....

Adresa organizace nebo firmy:

.....

Telefon: ..... E-mail: .....

**Žádost připojení k CMS – IC byla převzata zřizovatelem.**

V .....

Dne .....

Podpis

.....