

PŘÍLOHY

SEZNAM PŘÍLOH

Příloha 1: Výskyt malých obcí ve vybraných zemích Evropy

Příloha 2: Vývoj počtu malých obcí v ČR

Příloha 3: Malé obce na území krajů ČR

Příloha 4: Kategorie malých obcí podle počtu obyvatel na území ČR (stav k 1.1.2006)

Příloha 5: Malé obce z hlediska kategorií a výskytu matričních a stavebních úřadů na území Jihomoravského kraje

Příloha 6: Malé obce z hlediska kategorií a výskytu matričních a stavebních úřadů na území Kraje Vysočina

Příloha 7: Malé obce z hlediska kategorií a výskytu matričních a stavebních úřadů na území Královéhradeckého kraje

Příloha 8: Přehled počtu uzavřených veřejnoprávních smluv v krajích ČR v letech 2003-2007

Příloha 9: Záznamový list pro šetření v obcích

Příloha 10: Výsledky šetření názorů starostů obcí na problematiku kompetencí obcí

Příloha 11: Prostorové rozložení šetřených obcí a jich polohové charakteristiky

Příloha 12: Seznam šetřených obcí

Příloha 13: Prostorové rozložení názorů na přesun kompetencí a metodické vedení

PŘÍLOHA 1: VÝSKYT MALÝCH OBCÍ VE VYBRANÝCH ZEMÍCH EVROPY

Země	Rok	Obce										Počet obyvatel	Průměrná populační velikost obce
		do 199		200-499		500-999		1 000 a více		Celkem			
		abs.	%	abs.	%	abs.	%	abs.	%	abs.	%		
Belgie	2006	1	0,2	0	0,0	1	0,2	587	99,7	589	100,0	10 511 382	17 846
Bulharsko	2001	0	0,0	0	0,0	0	0,0	262	100,0	262	100,0	7 932 984	30 279
Česká republika	2006	1 614	25,8	2 016	32,3	1 302	20,8	1 316	21,1	6 248	100,0	10 251 079	1 641
Dánsko	2007	1	1,0	0	0,0	0	0,0	97	99,0	98	100,0	5 440 290	55 513
Estonsko	2007	2	0,9	5	2,2	29	12,8	191	84,1	227	100,0	1 342 409	5 914
Finsko	2006	1	0,2	7	1,7	14	3,4	394	94,7	416	100,0	5 276 955	12 685
Francie	1999	10 340	28,3	10 695	29,2	6 759	18,5	8 771	24,0	36 565	100,0	59 951 435	1 640
Chorvatsko	2001	1	0,2	3	0,5	24	4,4	518	94,9	546	100,0	4 437 460	8 127
Itálie	2005	200	2,5	637	7,9	1 126	13,9	6 138	75,8	8 101	100,0	58 751 711	7 252
Litva	2006	0	0,0	0	0,0	0	0,0	60	100,0	60	100,0	3 403 284	56 721
Lotyšsko	2006	0	0,0	25	4,7	170	32,1	335	63,2	530	100,0	2 294 590	4 329
Maďarsko	2005	346	11,0	700	22,3	674	21,4	1 425	45,3	3 145	100,0	10 076 581	3 204
Německo	2005	736	6,0	1 870	15,2	2 244	18,2	7 490	60,7	12 340	100,0	82 437 995	6 681
Nizozemí	2005	0	0,0	0	0,0	1	0,2	442	99,8	443	100,0	16 357 992	36 925
Norsko	2007	0	0,0	3	0,7	24	5,6	404	93,7	431	100,0	4 681 134	10 861
Polsko	2006	0	0,0	0	0,0	0	0,0	2 478	100,0	2 478	100,0	38 125 479	15 386
Rakousko	2006	26	1,1	152	6,4	430	18,2	1 750	74,2	2 358	100,0	8 266 429	3 506
Rumunsko	2006	2	0,1	8	0,3	58	1,8	3 104	97,9	3 172	100,0	21 575 719	6 802
Řecko	2001	28	2,7	29	2,8	50	4,8	927	89,7	1 034	100,0	10 934 097	10 575
Slovensko	2006	384	13,3	778	26,9	773	26,8	954	33,0	2 889	100,0	5 393 637	1 867
Slovinsko	2006	0	0,0	2	1,0	4	2,1	187	96,9	193	100,0	2 010 377	10 416
Srbsko ¹	2006	0	0,0	0	0,0	0	0,0	145	100,0	145	100,0	7 498 001	51 710
Španělsko	2006	2 194	27,1	1 630	20,1	1 069	13,2	3 217	39,7	8 110	100,0	44 708 964	5 513
Švédsko	2006	0	0,0	0	0,0	0	0,0	290	100,0	290	100,0	9 113 257	31 425
Švýcarsko	2005	308	11,2	539	19,5	549	19,9	1 362	49,4	2 758	100,0	7 459 128	2 705

Pramen: Vlastní zpracování dat příslušných statistických úřadů

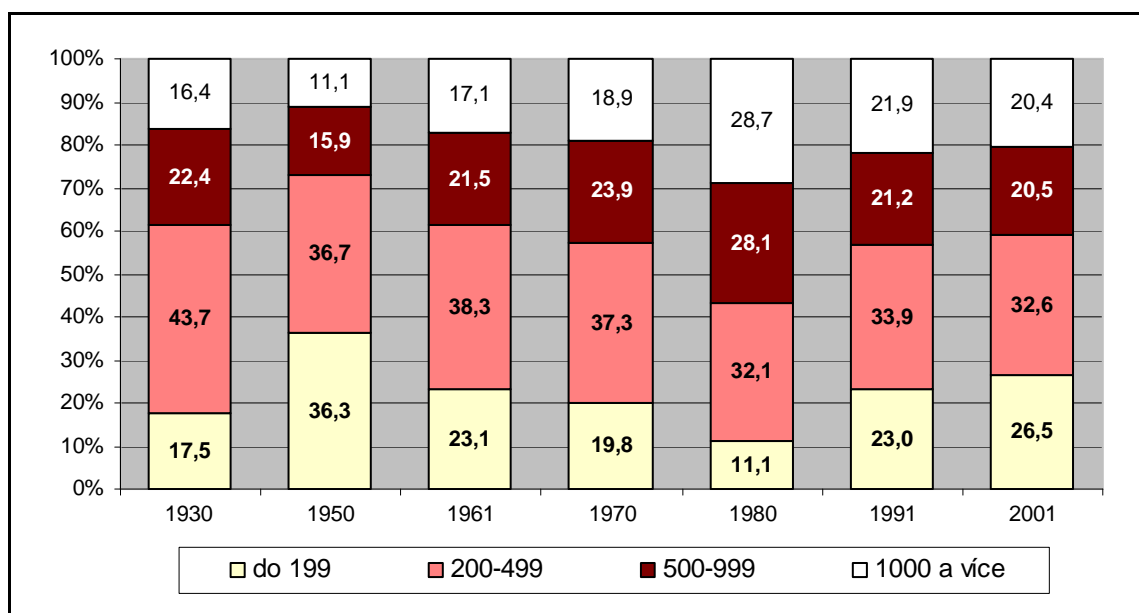
Poznámka: ¹ Srbsko je uvedeno bez Kosova

PŘÍLOHA 2: VÝVOJ POČTU MALÝCH OBCÍ V ČR

Příloha 2.1: Počet malých obcí na území ČR v období censů 1921-2001

Velikostní kategorie obcí (podle počtu obyvatel)	Rok sčítání							
	1921	1930	1950	1961	1970	1980	1991	2001
Počet obcí								
do 199	6 706	2 056	4 163	2 018	1 490	528	1 328	1 661
200-499		5 145	4 204	3 341	2 805	1 535	1 955	2 041
500-999	2 820	2 635	1 825	1 876	1 794	1 345	1 224	1 280
1000 a více	1 891	1 932	1 267	1 491	1 422	1 370	1 261	1 276
Celkem	11 417	11 768	11 459	8 726	7 511	4 778	5 768	6 258

Pramen: Demografická příručka 2004, ČSÚ 2005



Příloha 2.2: Podíl malých obcí na celkovém počtu obcí na území ČR v období censů 1930-2001

Pramen: Demografická příručka 2004 (2005)

Příloha 2.3: Změna počtu obcí na území ČR v období 1990-2007

Rok	1990	1991	1992	1993	1994	1995	1996	1997	1998	1999
Počet obcí	4 100	5 768	6 097	6 196	6 230	6 232	6 233	6 234	6 242	6 244

Rok	2000	2001	2002	2003	2004	2005	2006	2007
Počet obcí	6 251	6 258	6 254	6 249	6 249	6 248	6 248	6 250

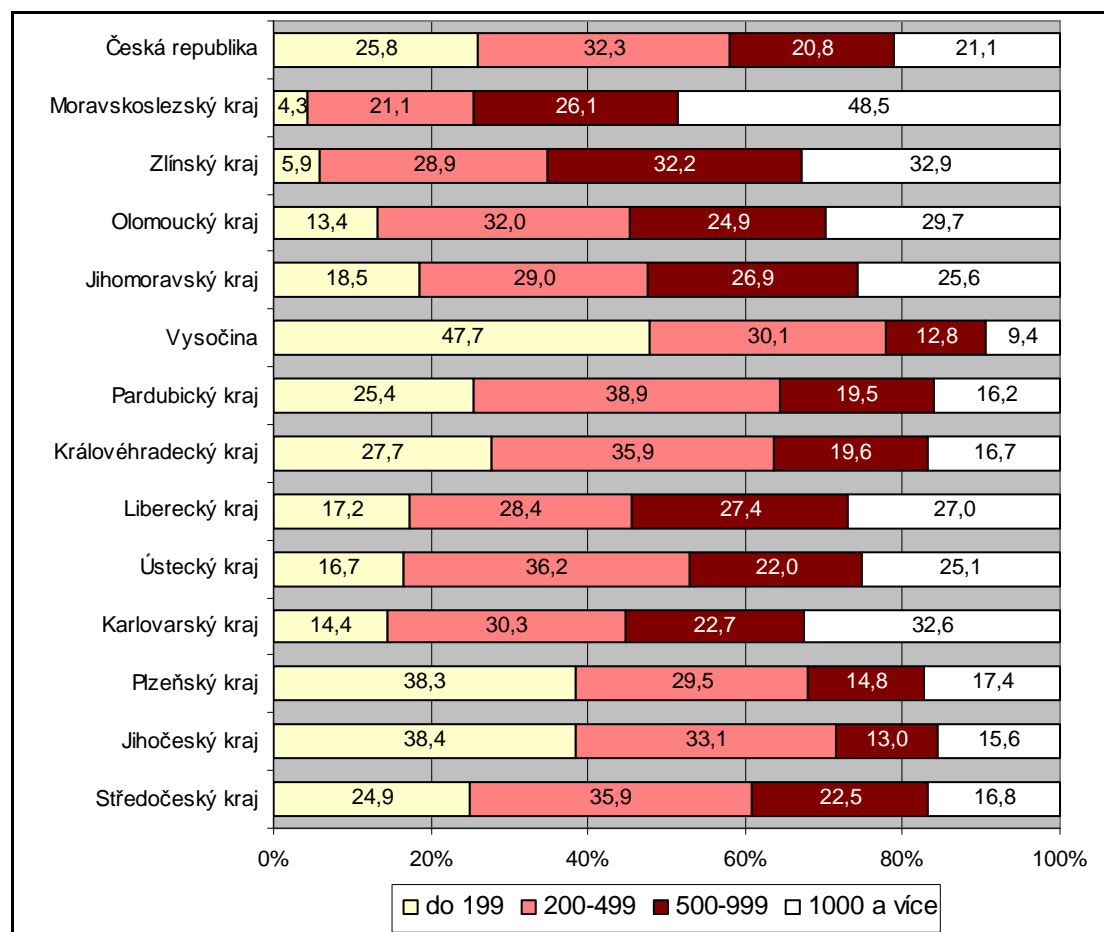
Pramen: Číselník obcí České republiky

PŘÍLOHA 3: MALÉ OBCE NA ÚZEMÍ KRAJŮ ČR

Příloha 3.1: Malé obce na území krajů ČR (stav k 1.1.2006)

Území	Obce				
	do 199	200-499	500-999	1 000 a více	Celkem
Hlavní město Praha	0	0	0	1	1
Středočeský kraj	285	411	258	192	1 146
Jihočeský kraj	239	206	81	97	623
Plzeňský kraj	192	148	74	87	501
Karlovarský kraj	19	40	30	43	132
Ústecký kraj	59	128	78	89	354
Liberecký kraj	37	61	59	58	215
Královéhradecký kraj	124	161	88	75	448
Pardubický kraj	115	176	88	73	452
Vysočina	336	212	90	66	704
Jihomoravský kraj	124	195	181	172	672
Olomoucký kraj	53	127	99	118	397
Zlínský kraj	18	88	98	100	304
Moravskoslezský kraj	13	63	78	145	299
Česká republika	1 614	2 016	1 302	1 316	6 248

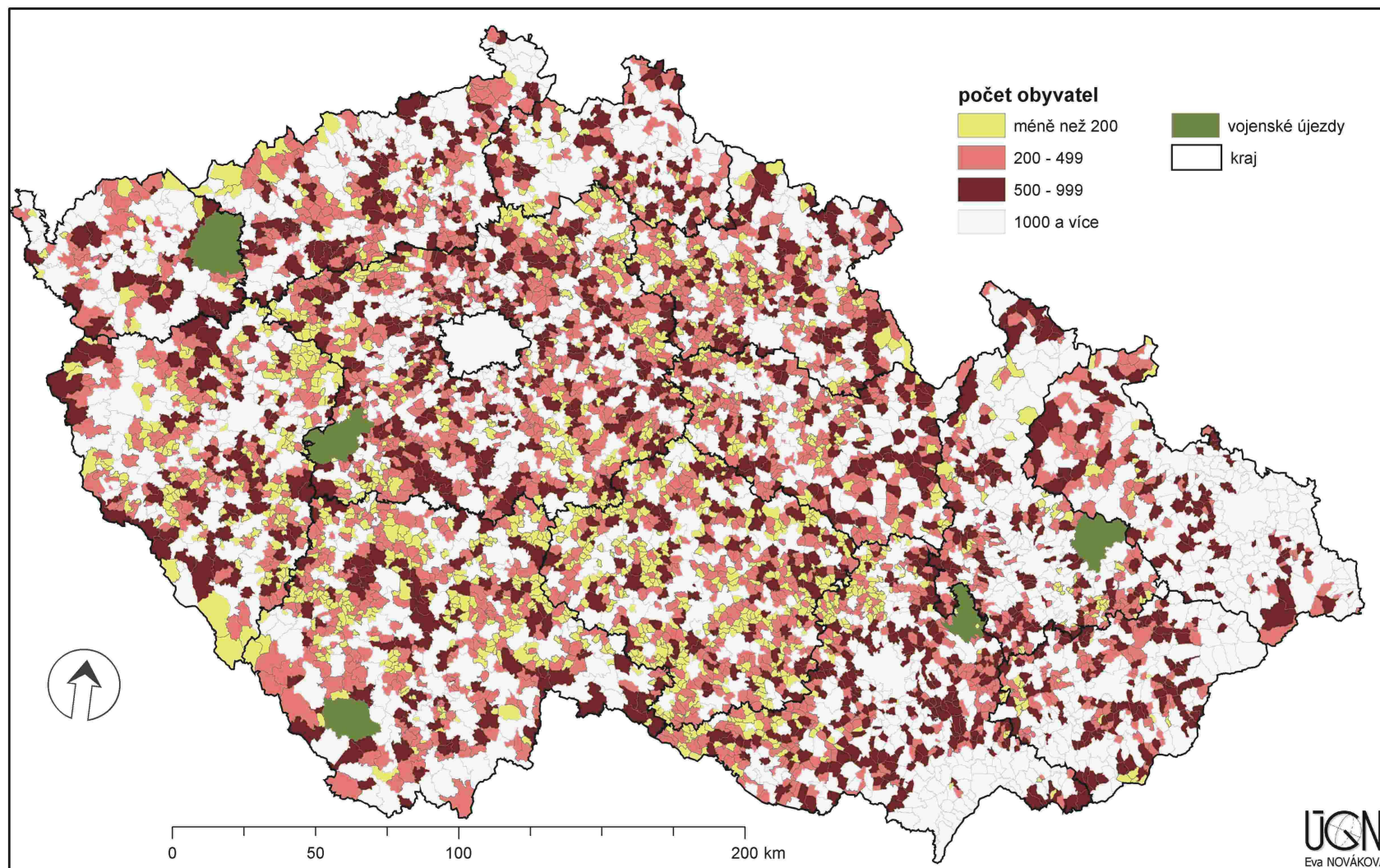
Pramen: Malý lexikon obcí ČR 2006



Příloha 3.2: Malé obce na území krajů ČR (stav k 1.1.2006) v relativních hodnotách

Pramen: Malý lexikon obcí ČR 2006

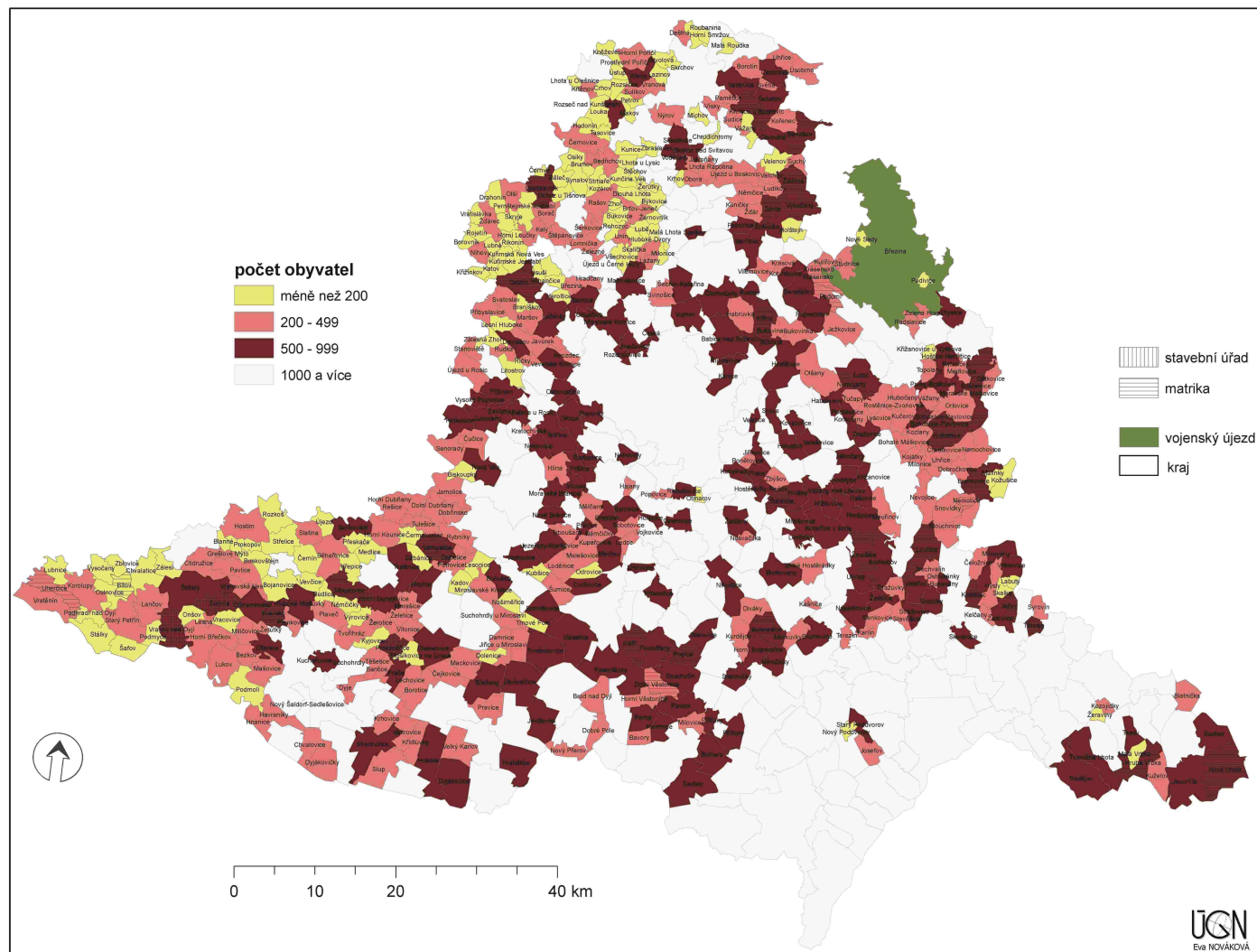
PŘÍLOHA 4: KATEGORIE MALÝCH OBCÍ PODLE POČTU OBYVATEL NA ÚZEMÍ ČR (STAV K 1.1.2006)



Pramen: Malý lexikon obcí ČR 2006 (Autor: E. Nováková)

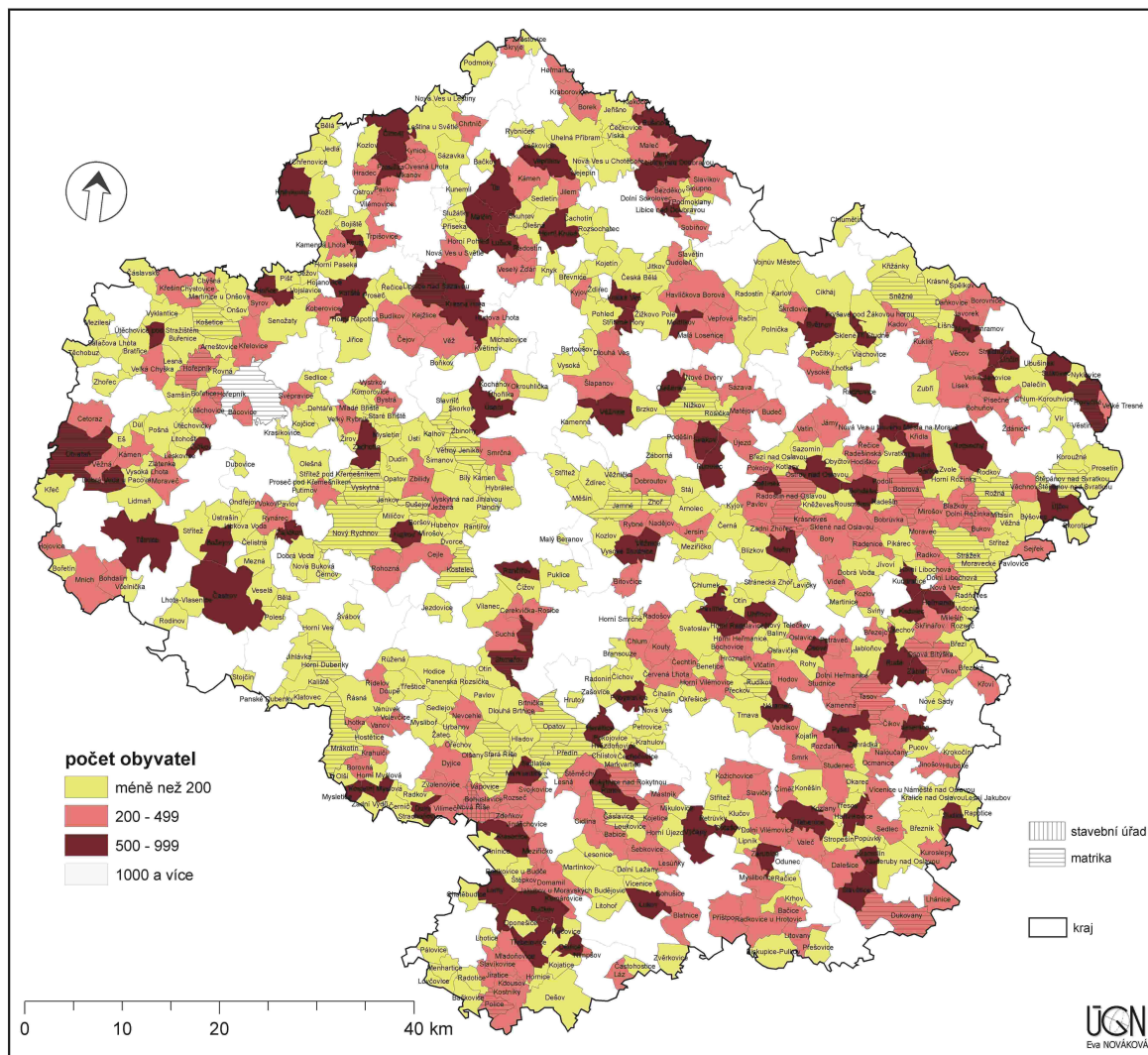
Poznámka: Vojenské újezdy (Boletice, Brdy, Březina, Hradiště, Libavá) jsou zobrazeny odlišným způsobem, neboť nejde o malé obce v pravém slova smyslu.

PŘÍLOHA 5: MALÉ OBCE Z HLEDISKA KATEGORIÍ A VÝSKYTU MATRIČNÍCH A STAVEBNÍCH ÚRADŮ NA ÚZEMÍ JIHOMORAVSKÉHO KRAJE



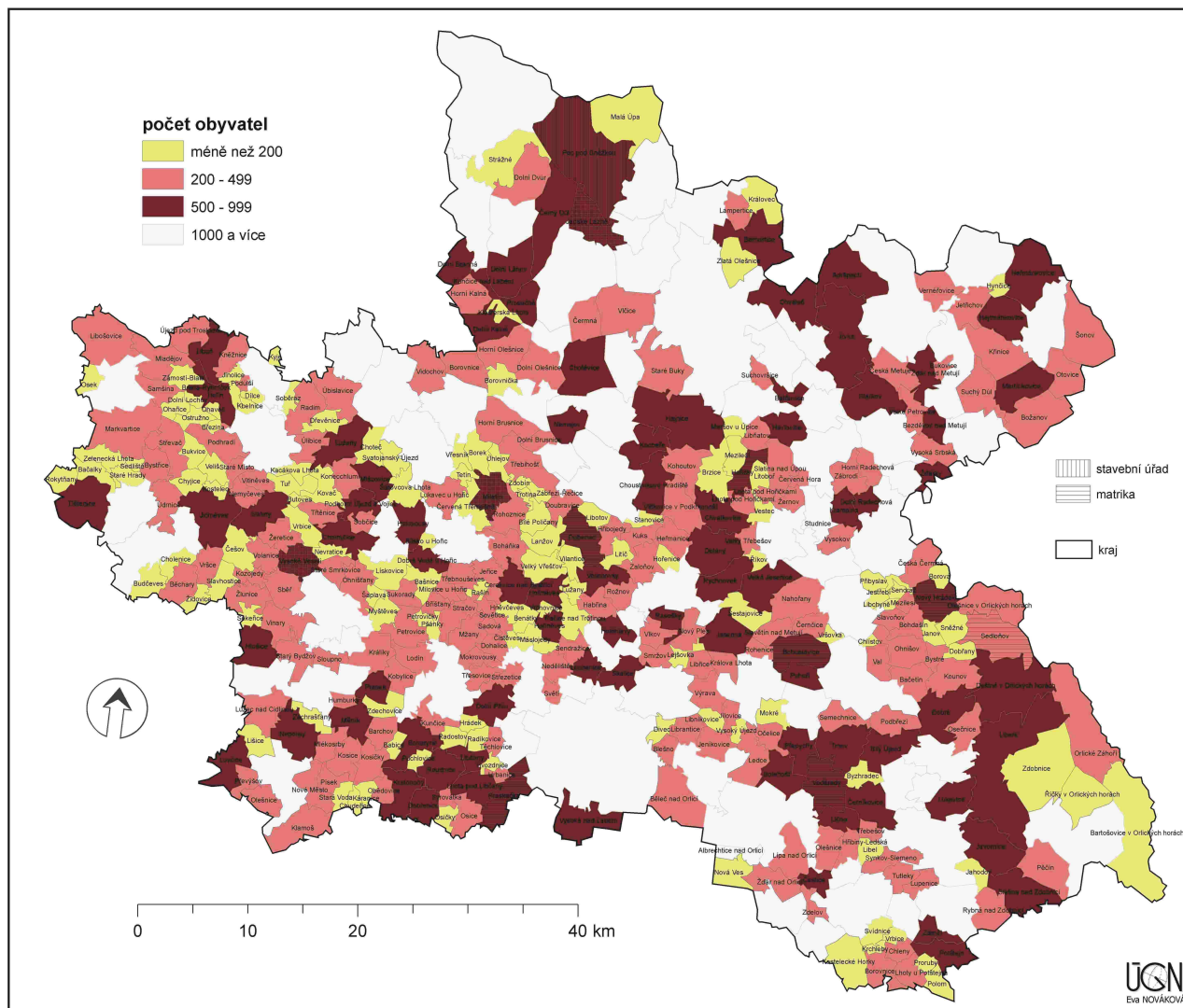
Pramen: Malý lexikon obcí ČR 2006 (Autor: E. Nováková)

PŘÍLOHA 6: MALÉ OBCE Z HLEDISKA KATEGORIÍ A VÝSKYTU MATRIČNÍCH A STAVEBNÍCH ÚRADŮ NA ÚZEMÍ KRAJE VYSOČINA



Pramen: Malý lexikon obcí ČR 2006 (Autor: E. Nováková)

PŘÍLOHA 7: MALÉ OBCE Z HLEDISKA KATEGORIÍ A VÝSKYTU MATRIČNÍCH A STAVEBNÍCH ÚŘADŮ NA ÚZEMÍ KRÁLOVEHRADECKÉHO KRAJE



Pramen: Malý lexikon obcí ČR 2006 (Autor: E. Nováková)

PŘÍLOHA 8: PŘEHLED POČTU UZAVŘENÝCH VEŘEJNOPRÁVNÍCH SMLUV V KRAJÍCH ČR V LETECH 2003-2007

Pramen: www.vestniky.cz

Struktura a vývoj veřejnoprávních smluv mezi obcemi Středočeského kraje v letech 2003-2007

Rok	Počet veřejnoprávních smluv (počet dodatků)				
	2007	2006	2005	2004	2003
Přestupky	114 (3)	37 (41)	47 (15)	94 (2)	426
Obecní policie	3	18	8	14	15
Úřední deska	0	1	0	0	0
Sociální zabezpečení	0	0	0	0	1
Sociálně-právní ochrana dětí	0	0	1	0	0
Civilní služba	0	0	1	0	0
Ochrana přírody	0	0	1	0	0
Stavební činnost (stav. zákon)	0	0	1	1	0
Myslivost a rybářství	1	2	1	0	0
Celkem	121	99	75	111	442

Struktura a vývoj veřejnoprávních smluv mezi obcemi Jihočeského kraje v letech 2003-2007

Rok	Počet veřejnoprávních smluv (počet dodatků)				
	2007	2006	2005	2004	2003
Přestupky	10	18 (16)	40 (39)	129 (27)	157
Přestupky a sociální dávky	0	1	0	0	40
Obecní policie	0	2	2	0	0
Elektronická podatelna	0	1	0	0	0
Sociální zabezpečení	0	2	0	12	5
Dopravně-správní agenda	0	0	0	0	3
Památková péče	0	0	0	0	2
Úsek autoškol	0	0	0	0	2
Pozemní komunikace	1	25	0	0	0
Celkem	11	65	81	168	209

Struktura a vývoj veřejnoprávních smluv mezi obcemi Plzeňského kraje v letech 2003-2007

Rok	Počet veřejnoprávních smluv (počet dodatků)				
	2007	2006	2005	2004	2003
Přestupky	23 (18)	15 (4)	86 (10)	93 (55)	317 (12)
Přestupky a pozemní komunikace	0	0	3	0	2
Obecní policie	1	2	2	1	0
Úřední deska	1	5	0	0	0
Elektronická podatelna	1	14	0	0	0
Sociálně-právní ochrana dětí	0	0	16	1	0
Dopravně-správní agenda	0	0	0	0	2
Správní činnosti	0	0	0	0	2
Stavební činnost (stav. zákon)	1	0	0	0	0
Pozemní komunikace	0	1	1	0	1
Obrana	0	0	0	0	2
Celkem	45	41	118	150	338

Struktura a vývoj veřejnoprávních smluv mezi obcemi Karlovarského kraje v letech 2003-2007

Rok	Počet veřejnoprávních smluv (počet dodatků)				
	2007	2006	2005	2004	2003
Přestupky	11 (7)	15 (3)	10 (5)	11 (2)	22 (2)
Obecní policie	2	1	0	2	1
Elektronická podatelna	0	1	0	0	0
Sociální zabezpečení	0	0	0	1	0
Památková péče	0	1	0	0	0
Stavební činnost (stav. zákon)	1	0	0	0	0
Celkem	21	21	15	16	25

Struktura a vývoj veřejnoprávních smluv mezi obcemi Ústeckého kraje v letech 2003-2007

Rok	Počet veřejnoprávních smluv (počet dodatků)				
	2007	2006	2005	2004	2003
Přestupky	49 (20)	20 (18)	43 (29)	106 (23)	211 (4)
Obecní policie	1	3	4	8	42
Sociálně-právní ochrana dětí	21	1	2	50	14
Dopravně-správní agenda	0	0	0	0	2
Památková péče	0	0	0	0	1
Civilní služba	0	0	0	0	1
Ochrana přírody	0	0	0	0	1
Myslivost a rybářství	0	0	0	0	1
Správa lesů	0	0	0	0	1
Celkem	91	42	78	187	278

Struktura a vývoj veřejnoprávních smluv mezi obcemi Libereckého kraje v letech 2003-2007

Rok	Počet veřejnoprávních smluv (počet dodatků)				
	2007	2006	2005	2004	2003
Přestupky	0 (3)	21 (17)	18 (11)	84	141
Obecní policie	0	5	3	3	2
Sociálně-právní ochrana dětí	3	8	1	0	9
Evidence obyvatel	3	12	0	0	0
Celkem	9	63	33	87	152

Struktura a vývoj veřejnoprávních smluv mezi obcemi Královéhradeckého kraje v letech 2003-2007

Rok	Počet veřejnoprávních smluv (počet dodatků)				
	2007	2006	2005	2004	2003
Přestupky	51 (9)	40 (15)	3 (3)	91 (20)	269
Obecní policie	9	13	29	4	3
Úřední deska	0	1	0	0	0
Sociální zabezpečení	0	12	3	34	6
Sociálně-právní ochrana dětí	0	2	14	0	0
Náhradní rodinná péče	0	0	0	0	1
Dopravně-správní agenda	0	0	1 (4)	0	3
Civilní služba	0	0	(4)	0	3
Stavební činnost (stav. zákon)	2	0	0	0	0
Celkem	71	83	61	149	285

Struktura a vývoj veřejnoprávních smluv mezi obcemi Pardubického kraje v letech 2003-2007

Rok	Počet veřejnoprávních smluv (počet dodatků)				
	2007	2006	2005	2004	2003
Přestupky	32 (32)	36 (57)	15 (19)	74 (83)	252 (8)
Přestupky a ochrana zvířat	0	0	0	0	3
Obecní policie	11	3	1	4	6
Úřední deska	0	2	0	0	0
Veřejný pořádek	0	2	12	1	1
Sociální zabezpečení	0	1	0	6	17
Sociálně-právní ochrana dětí	5	7	6	28	0
Soc. právní ochrana dětí + soc. věci	0	0	0	17	0
Náhradní rodinná péče	0	0	0	0	1
Péče o zdravotně postižené	1	13	24	3	0
Evidence obyvatel	2	6	0	0	1
Dopravně-správní agenda	0	0	0	0	6
Správní činnosti	0	0	0	0	1
Památková péče	0	0	0	1	4
Civilní služba	0	0	0	2	4
Obrana	0	0	0	0	1
Správa lesů	0	0	0	0	1
Územní plánování	0	0	0	0	2
Azylová politika	0	0	0	0	1
Návykové látky	0	0	0	0	3
Práva menšin	0	0	0	0	4
Celkem	83	127	77	219	316

Struktura a vývoj veřejnoprávních smluv mezi obcemi Jihomoravského kraje v letech 2003-2007

Rok	Počet veřejnoprávních smluv (počet dodatků)				
	2007	2006	2005	2004	2003
Přestupky	46 (3)	154 (54)	93 (23)	530	0
Obecní policie	8	7	1	10	0
Úřední deska	7	0	0	0	0
Sociální zabezpečení	1	0	0	21 (7)	0
Sociálně-právní ochrana dětí	2	11	3	51 (5)	0
Evidence obyvatel	1	1	1	1	0
Dopravně-správní agenda	0	0	0	3 (6)	3
Správní činnosti	0	0	0	1 (2)	0
Památková péče	0	0	0	0	2
Úsek autoškol	0	0	0	0	3
Sociální kurátor	0	0	0	0	4
Civilní služba	0	0	0	0	1
Celkem (včetně dodatků)	68	227	121	637	13

Struktura a vývoj veřejnoprávních smluv mezi obcemi kraje Vysočina v letech 2003-2007

Rok	Počet veřejnoprávních smluv (počet dodatků)				
	2007	2006	2005	2004	2003
Přestupky	0	0	101 (84)	216	521
Sociálně-právní ochrana dětí	0	0	0	0	1
Ochrana přírody	0	0	2 (1)	0	1
Civilní služba	0	0	0	0	1
Celkem (včetně dodatků)	0	0	188	216	524

Struktura a vývoj veřejnoprávních smluv mezi obcemi Olomouckého kraje v letech 2003-2007

Rok	Počet veřejnoprávních smluv (počet dodatků)				
	2007	2006	2005	2004	2003
Přestupky	6 (33)	12 (13)	15 (10)	82 (3)	265
Obecní policie	0	4	7	1	3
Památková péče	0	0	1	0	0
Návykové látky	0	0	2	0	0
Celkem	39	29	35	86	0268

Struktura a vývoj veřejnoprávních smluv mezi obcemi Zlínského kraje v letech 2003-2007

Rok	Počet veřejnoprávních smluv (počet dodatků)				
	2007	2006	2005	2004	2003
Přestupky	71 (43)	36 (12)	58 (8)	137 (37)	230
Obecní policie	2	4	4	7	1
Úřední deska	1	3	0	0	0
Elektronická podatelna	0	1	0	0	0
Sociálně-právní ochrana dětí	10	0	43	40	14
Dopravně-správní agenda	0	0	0	0	2
Pozemní komunikace	0	0	1	0	0
Celkem	127	56	114	221	247

Struktura a vývoj veřejnoprávních smluv mezi obcemi Moravskoslezského kraje v letech 2003-2007

Rok	Počet veřejnoprávních smluv (počet dodatků)				
	2007	2006	2005	2004	2003
Přestupky	40 (2)	22 (3)	27 (48)	79 (15)	80 (3)
Obecní policie	2	4	5	15	22
Dopravně-správní agenda	0	0	0	0	1
Památková péče	0	0	0	0	1
Civilní služba	0	0	0	0	1
Celkem	44	29	80	109	108