



Evropská unie  
Evropský sociální fond  
Operační program Zaměstnanost



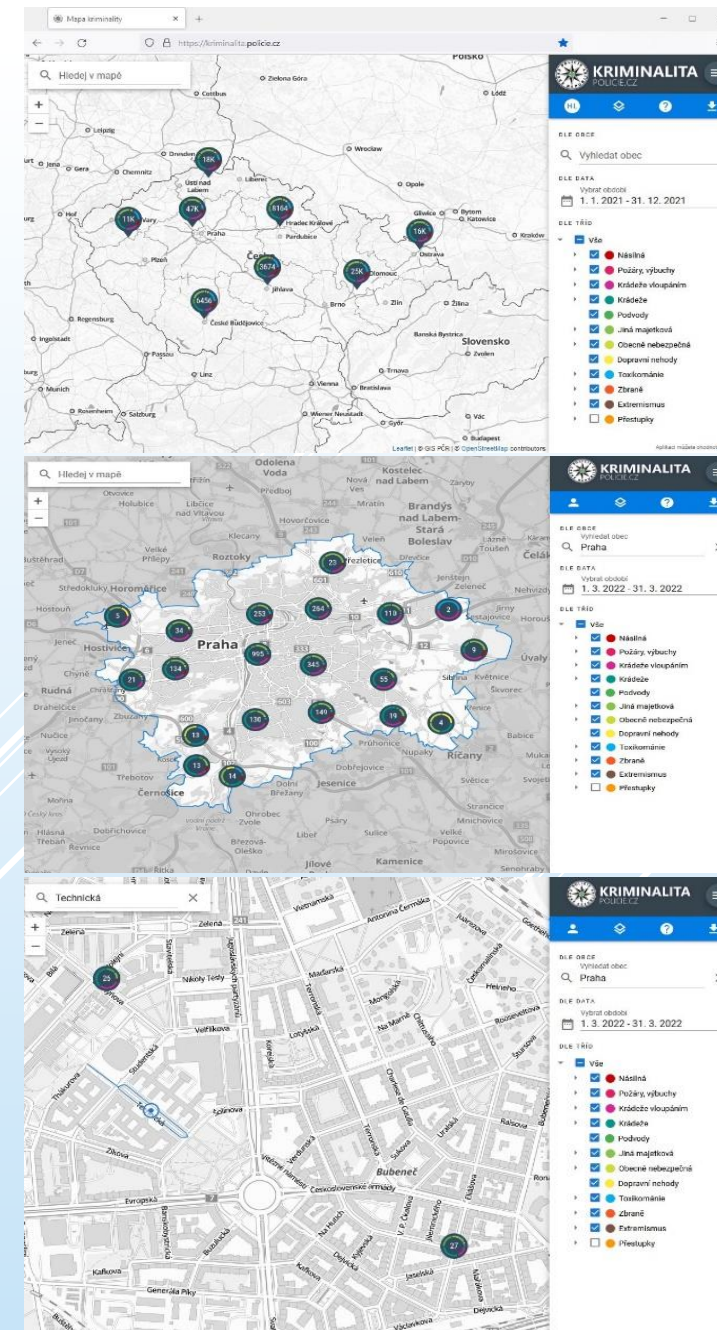
MINISTERSTVO VNITRA  
ČESKÉ REPUBLIKY

# KONFERENCE PROJEKTU MAPY BUDOUCNOSTI II

## Využití mapové aplikace v praxi – pohled obce

Mgr. Michal Strieborný, ředitel  
městské policie Kladno

Realizováno v rámci projektu „Mapy budoucnosti II – využití prostorových dat pro vytvoření a pilotní ověření nástrojů a postupů pro analýzu a predikci kriminality za účelem jejího předcházení a potírání“, reg. č.: CZ.03.4.74/0.0/0.0/15\_025/0010253.





# MAPY KRIMINALITY A OBECNÍ POLICIE

- **Z pohledu obecních policií přinášejí MK nové možnosti:**
- Velmi efektivní nástroj pro možné a účelné plánování sil a prostředků v návaznosti na skutečně registrované delikty
- Účelné a efektivní propojování SaP ve spojitosti s městskými dohledovými systémy
- Okamžitá a naprosto přesná argumentace k otázkám kriminality v dané lokalitě
- Možnost využívat výstupy a statistická data z MK pro výroční nebo důvodové zprávy, odpovědi na stížnosti občanů nebo organizací, vizualizace nápadu, teplotní mapy atd.
- Vytváření rizikových zón a predikce trestné činnosti



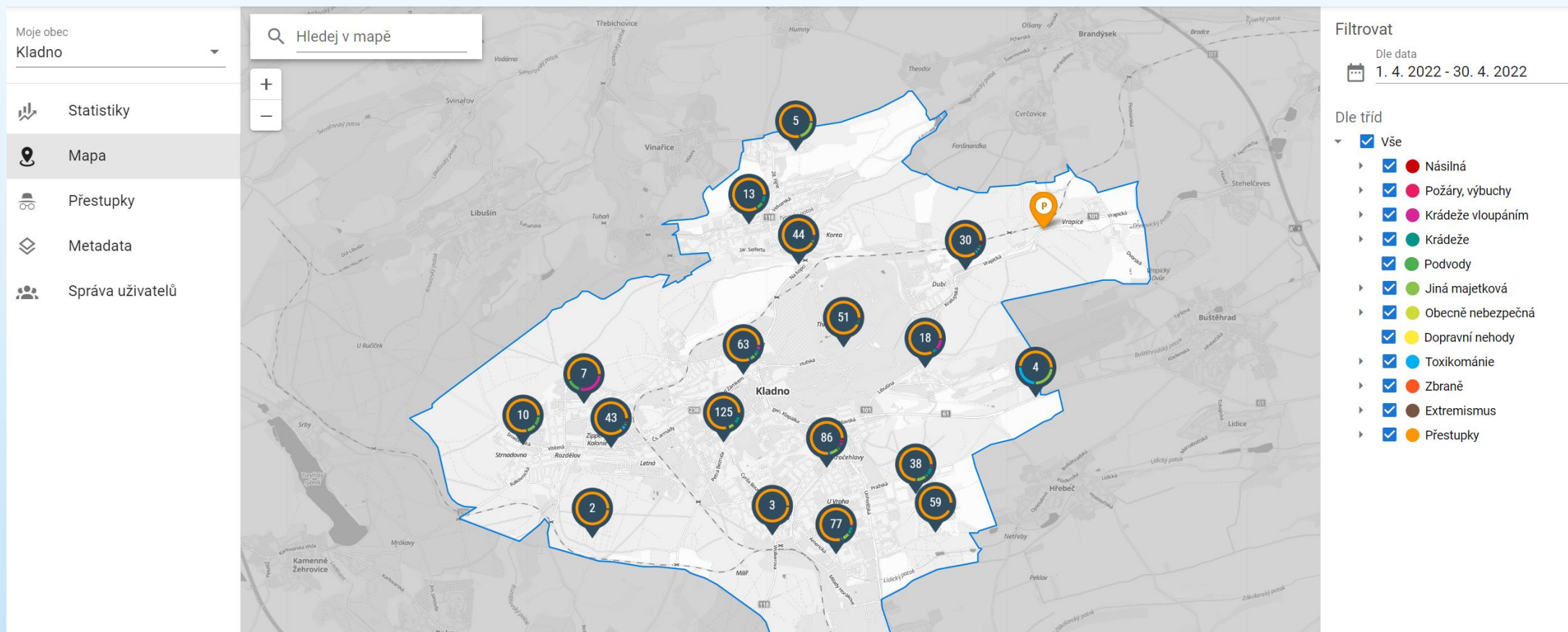
Evropská unie  
Evropský sociální fond  
Operační program Zaměstnanost



MINISTERSTVO VNITRA  
ČESKÉ REPUBLIKY

# MAPY KRIMINALITY A OBECNÍ POLICIE

Pohled přihlášeného oprávněného uživatele





Evropská unie  
Evropský sociální fond  
Operační program Zaměstnanost



MINISTERSTVO VNITRA  
ČESKÉ REPUBLIKY

# MAPY KRIMINALITY A OBECNÍ POLICIE

- Odpovědný pracovník může filtrovat z nabízených možností
  - Datum nebo časové období
  - Volit jednotlivé kategorie protiprávních činů (TČ, PŘ)
  - Statistiky a výstupy
  - Přestupky a výstupy
- Díky filtraci deliktů může vytvářet různé teplotní zóny
- Nedochází k anonymizaci dat
- Může pracovat se statistikou
- Vidí všechny uživatele, kteří mají příslušné přístupy





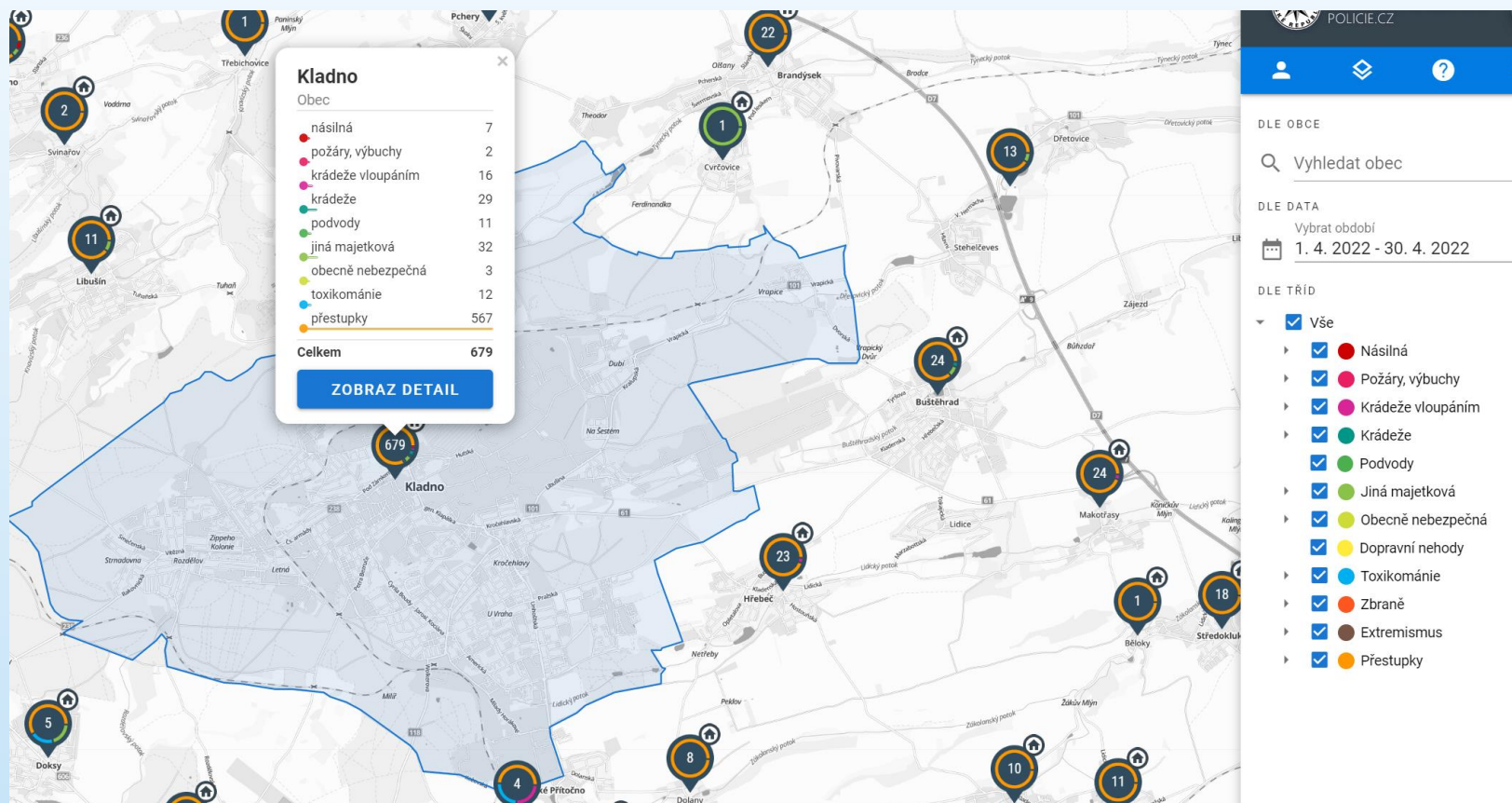
Evropská unie  
Evropský sociální fond  
Operační program Zaměstnanost



MINISTERSTVO VNITRA  
ČESKÉ REPUBLIKY

# MAPY KRIMINALITY A OBECNÍ POLICIE

Pohled široké veřejnosti bez nutnosti přihlášení





Evropská unie  
Evropský sociální fond  
Operační program Zaměstnanost



MINISTERSTVO VNITRA  
ČESKÉ REPUBLIKY

# MAPY KRIMINALITY A OBECNÍ POLICIE

- Široká veřejnost má přehled o dění ve své obci
- Uživatel může filtrovat dle nabízených možností
  - časové období
  - jednotlivé delikty (TČ, PŘ)
- Údaje jsou anonymizovány pomocí tzv. voronových diagramů, nedochází tak k sekundární viktimizaci
- Může porovnávat mezi jednotlivými obcemi v rámci celé ČR



Evropská unie  
Evropský sociální fond  
Operační program Zaměstnanost



MINISTERSTVO VNITRA  
ČESKÉ REPUBLIKY

# MAPY KRIMINALITY A OBECNÍ POLICIE

- Policie ČR má k dispozici navíc dvě funkcionality pro možné účelnější plánování tzv. rizikových zón a zobrazování predikcí
- tyto funkcionality jsou na sobě nezávislé a každá zobrazuje různé úhly pohledu dat
- Rizikové zóny – prostý součet definovaných dat na základě historie
- Predikce – historická data + strojové učení + definovaná společenská data





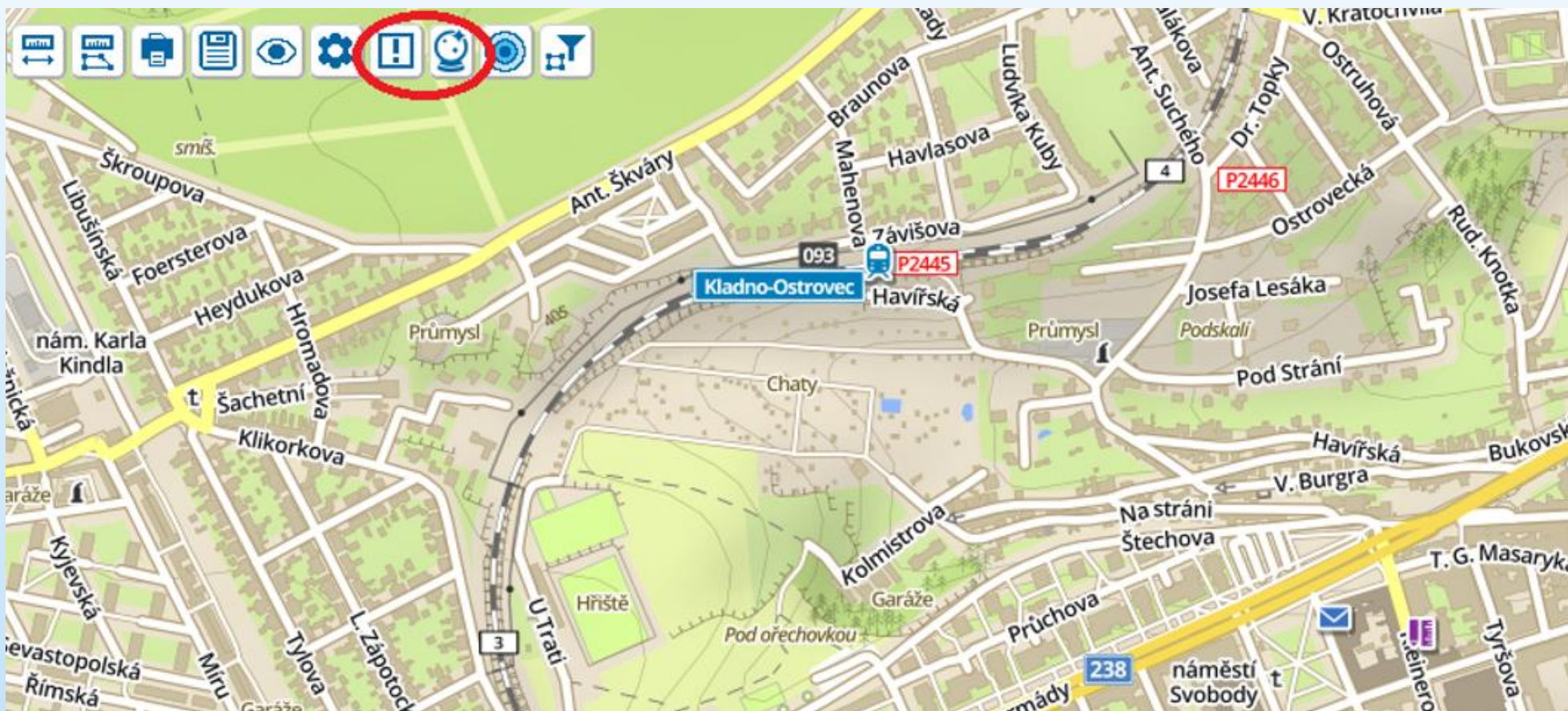
Evropská unie  
Evropský sociální fond  
Operační program Zaměstnanost



MINISTERSTVO VNITRA  
ČESKÉ REPUBLIKY

# MAPY KRIMINALITY A OBECNÍ POLICIE

Pohled mapa kriminality Policie ČR a její funkcionality







Evropská unie  
Evropský sociální fond  
Operační program Zaměstnanost



MINISTERSTVO VNITRA  
ČESKÉ REPUBLIKY

# MAPY KRIMINALITY A OBECNÍ POLICIE



- Levá ikona vykřičník ve čtverci, ikona pro vytváření rizikových zón
- Pravá ikona věštecská koule, ikona pro vytváření predikce, vytváření predikčních zón





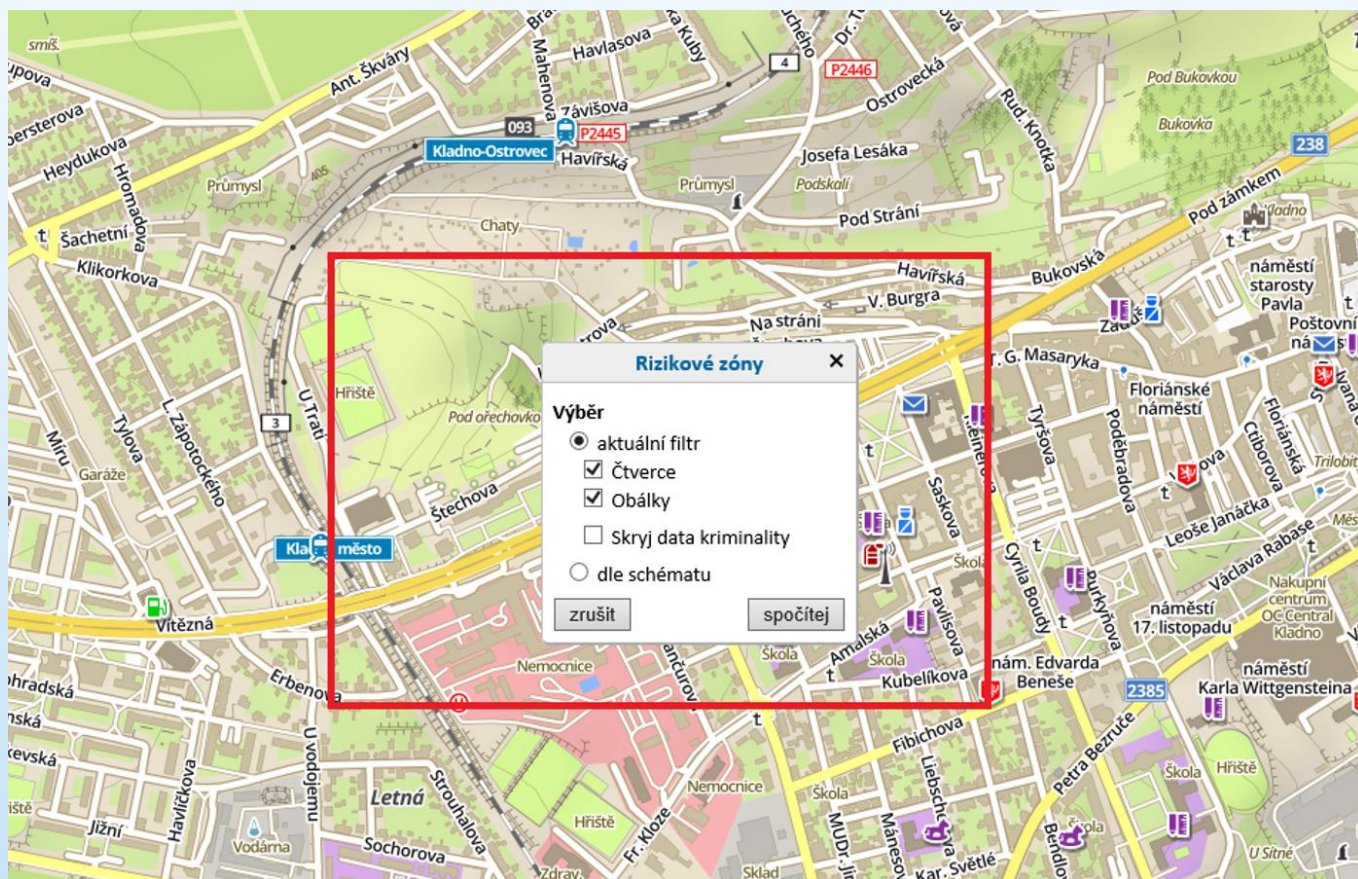
Evropská unie  
Evropský sociální fond  
Operační program Zaměstnanost



MINISTERSTVO VNITRA  
ČESKÉ REPUBLIKY

# MAPY KRIMINALITY A OBECNÍ POLICIE

- funkcionality rizikové zóny umožní vytvářet na základě historických dat rizikové zóny. Tyto zóny můžeme vytvářet podle různých kritérií.







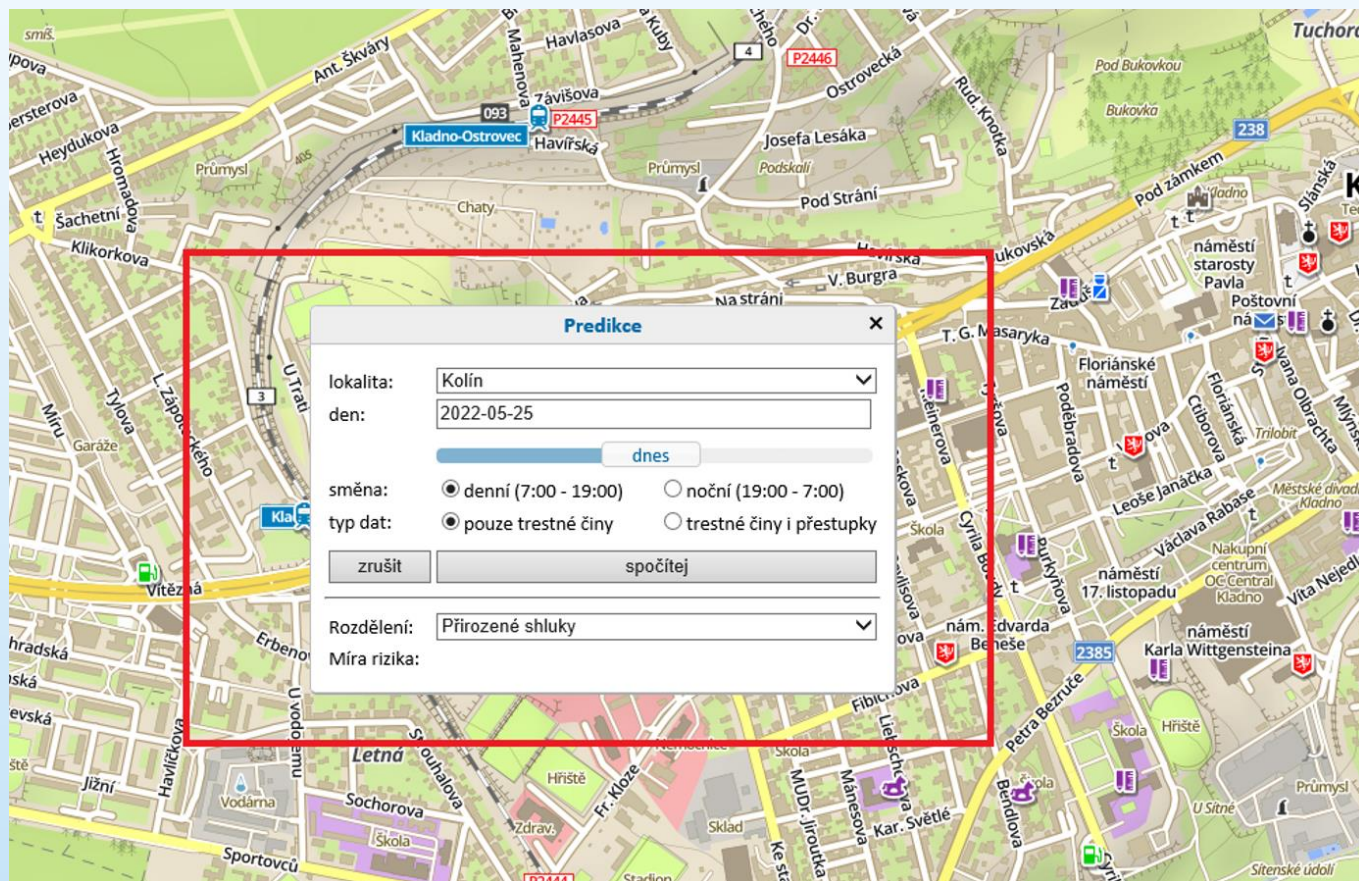
Evropská unie  
Evropský sociální fond  
Operační program Zaměstnanost



MINISTERSTVO VNITRA  
ČESKÉ REPUBLIKY

# MAPY KRIMINALITY A OBECNÍ POLICIE

Nejnovější funkcionality map – predikce. Funkcionality umožňuje predikovat až 3 dny dopředu zóny, kde je největší pravděpodobnost spáchání navoleného skutku dle filtrů





Evropská unie  
Evropský sociální fond  
Operační program Zaměstnanost



MINISTERSTVO VNITRA  
ČESKÉ REPUBLIKY

# MAPY KRIMINALITY A OBECNÍ POLICIE

- funkcionality rizikové zóny a predikce by mohly být do budoucna součástí funkcionalit pro specifické uživatele map kriminality pro obce (ředitele obecních policií apod.)
- v současné době již IS MP Manažer, po zakoupení licence, umí předávat data obecních policií Policii ČR, takže predikce a rizikové zóny jsou obohaceny o data obecních policií.
- tato kompletní data od obou policií budou poskytovat ucelený přehled o závadovém dění v dané obci a možnost reagovat na tyto jevy





Evropská unie  
Evropský sociální fond  
Operační program Zaměstnanost



MINISTERSTVO VNITRA  
ČESKÉ REPUBLIKY

# MAPY KRIMINALITY A OBECNÍ POLICIE

**Děkuji za pozornost.**

Mgr. Michal Strieborný  
tel.: 312 604 114  
email: [michal.strieborny@mestokladno.cz](mailto:michal.strieborny@mestokladno.cz)