



Evropská unie
Evropský sociální fond
Operační program Zaměstnanost



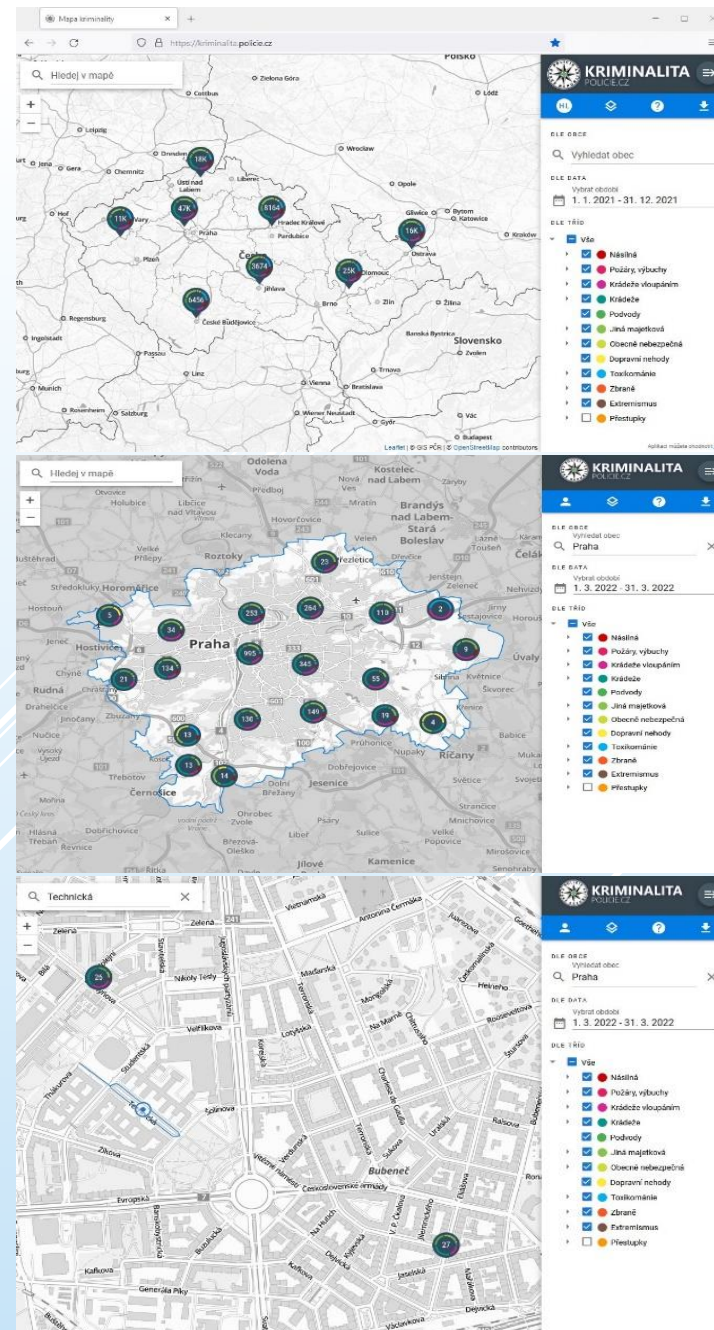
KONFERENCE PROJEKTU MAPY BUDOUCNOSTI II

NOVÉ VZDĚLÁVÁNÍ PRO POLICISTY A ZÁSTUPCE OBCÍ K PRÁCI S MAPAMI KRIMINALITY

plk. Mgr. Jiří Fejfar

Realizováno v rámci projektu „Mapy budoucnosti II – využití prostorových dat pro vytvoření a pilotní ověření nástrojů a postupů pro analýzu a predikci kriminality za účelem jejího předcházení a potírání“, reg. č.:

CZ.03.4.74/0.0/0.0/15_025/0010253.





Naše ambice v rámci projektu – definované cíle

- ▶ Dostatečné vzdělání policistů v problematice analýz a predikcí kriminality a jejich příčinných souvislostí.
- ▶ Nastavení systémového rozvoje lidských zdrojů v oblasti praktického využití těchto technologií při výkonu pracovních činností.
 - ▶ Plnohodnotné využití nástrojů GIS v rámci každodenní policejní činnosti
- ▶ Vytvoření kvalitních výukových materiálů.



VZDĚLÁVÁNÍ - PEVNÁ SOUČÁST PROJEKTU

- ▶ Stanovena **Klíčová aktivita 05 (KA05) - Vzdělávání specialistů a uživatelů v prostředí Policie ČR (03/2019 – 08/2022)**.
 - ▶ **Vzdělání specialistů GIS** (v rámci projektu byla plánována účast 4 pracovníků Policie ČR, podílející se dlouhodobě na rozvoji moderních GIS nástrojů pro mapování, analýzy a predikce kriminality v ČR na souboru kurzů celoživotního vzdělávání pořádaných předním světovým pracovištěm v této oblasti, londýnskou univerzitou UCL. Časová dotace kurzů bude min. 48 hodin. Výstupem každého kurzu bude mezinárodní certifikát. Jednalo by se o následující kurzy:
 - ▶ Predictive mapping
 - ▶ Crime analysis
 - ▶ Understanding hotspots
 - ▶ Advanced hotspot analysis
 - ▶ Hypothesis testing analysis
 - ▶ **Vzdělání zhruba 60 osob v oblasti výsledků projektu a přímo navazujících geoinformačních technologií.**
 - ▶ **E-learning.**



VZDĚLÁVÁNÍ - PEVNÁ SOUČÁST PROJEKTU

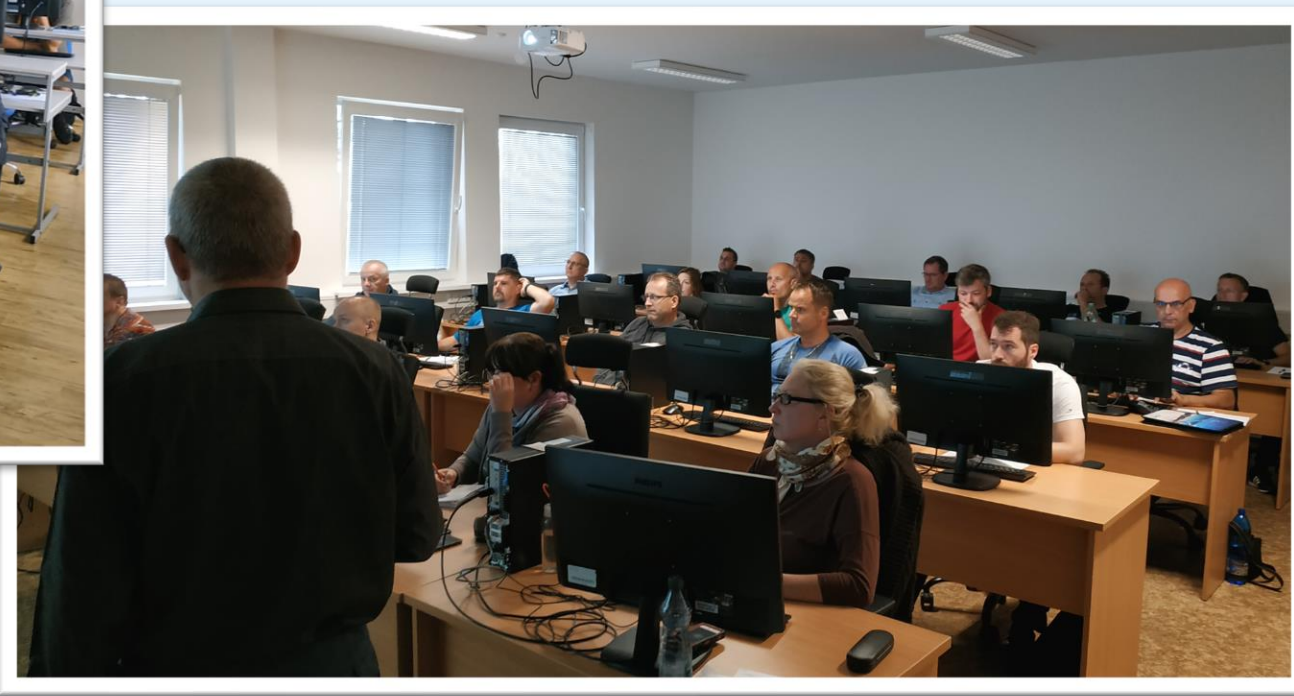
- ▶ Stanovena **Klíčová aktivita 05 (KA05) - Vzdělávání specialistů a uživatelů v prostředí Policie ČR (01/2022 – 08/2022).** – **žádost o podstatnou změnu projektu č.10**
 - ▶ ~~Vzdělání specialistů GIS~~ (v rámci projektu byla plánována účast 4 pracovníků Policie ČR, podílející se dlouhodobě na rozvoji moderních GIS nástrojů pro mapování, analýzy a predikce kriminality v ČR na souboru kurzů celoživotního vzdělávání pořádaných předním světovým pracovištěm v této oblasti, londýnskou univerzitou UCL. Časová dotace kurzů bude min. 48 hodin. Výstupem každého kurzu bude mezinárodní certifikát. Jednalo by se o následující kurzy:
 - ▶ ~~Predictive mapping~~
 - ▶ ~~Crime analysis~~
 - ▶ ~~Understanding hotspots~~
 - ▶ ~~Advanced hotspot analysis~~
 - ▶ ~~Hypothesis testing analysis~~
- ▶ **Vzdělání zhruba 60-120 osob v oblasti výsledků projektu a přímo navazujících geoinformačních technologií.**
 - ▶ **proškolit až 120 zaměstnanců Policie ČR**
 - ▶ **Proškolit až 30 externích zaměstnanců obcí ČR**
- ▶ **E-learning.**



Evropská unie
Evropský sociální fond
Operační program Zaměstnanost



REÁLNÉ VÝSTUPY PROJEKTU MAPY BUDOUCNOSTI II. V OBLASTI VZDĚLÁVÁNÍ – interní školení

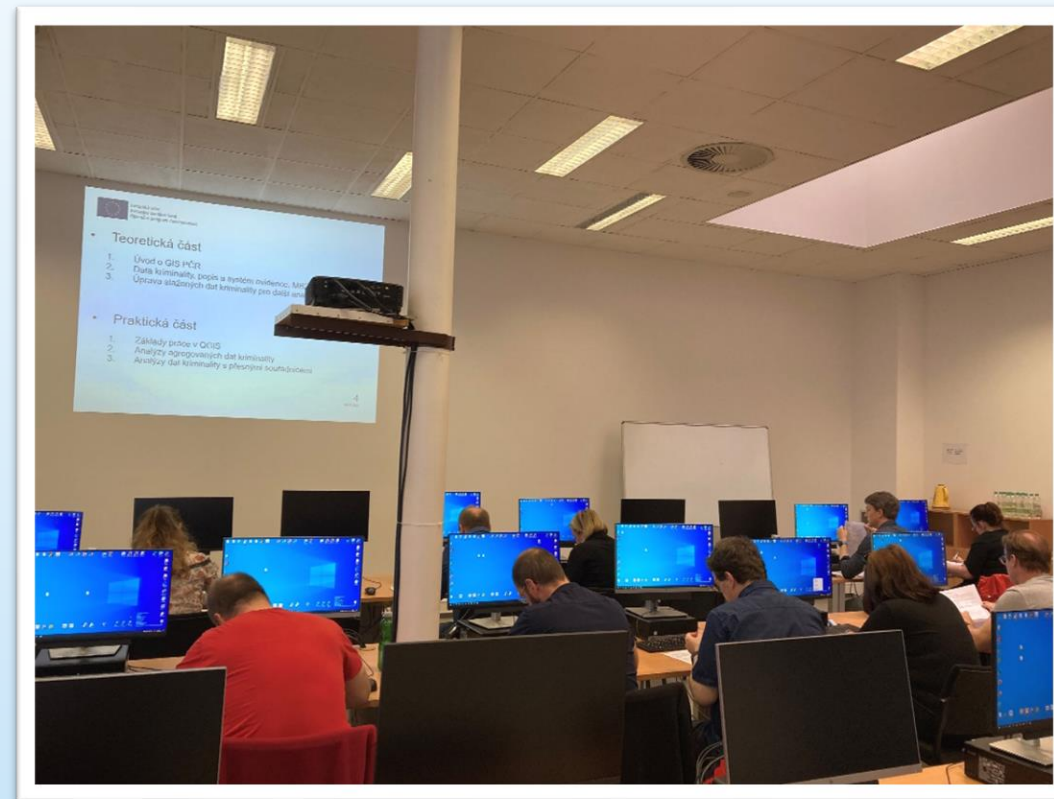
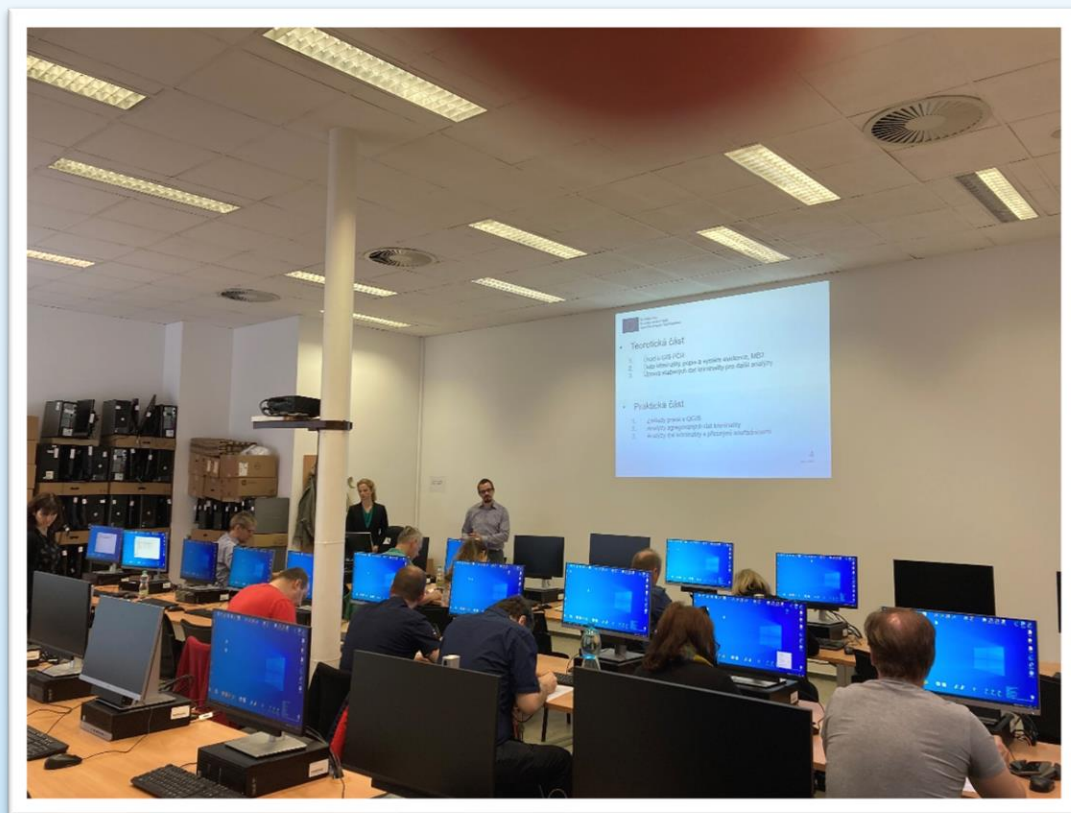




Evropská unie
Evropský sociální fond
Operační program Zaměstnanost



REÁLNÉ VÝSTUPY PROJEKTU MAPY BUDOUCNOSTI II. V OBLASTI VZDĚLÁVÁNÍ – externí školení

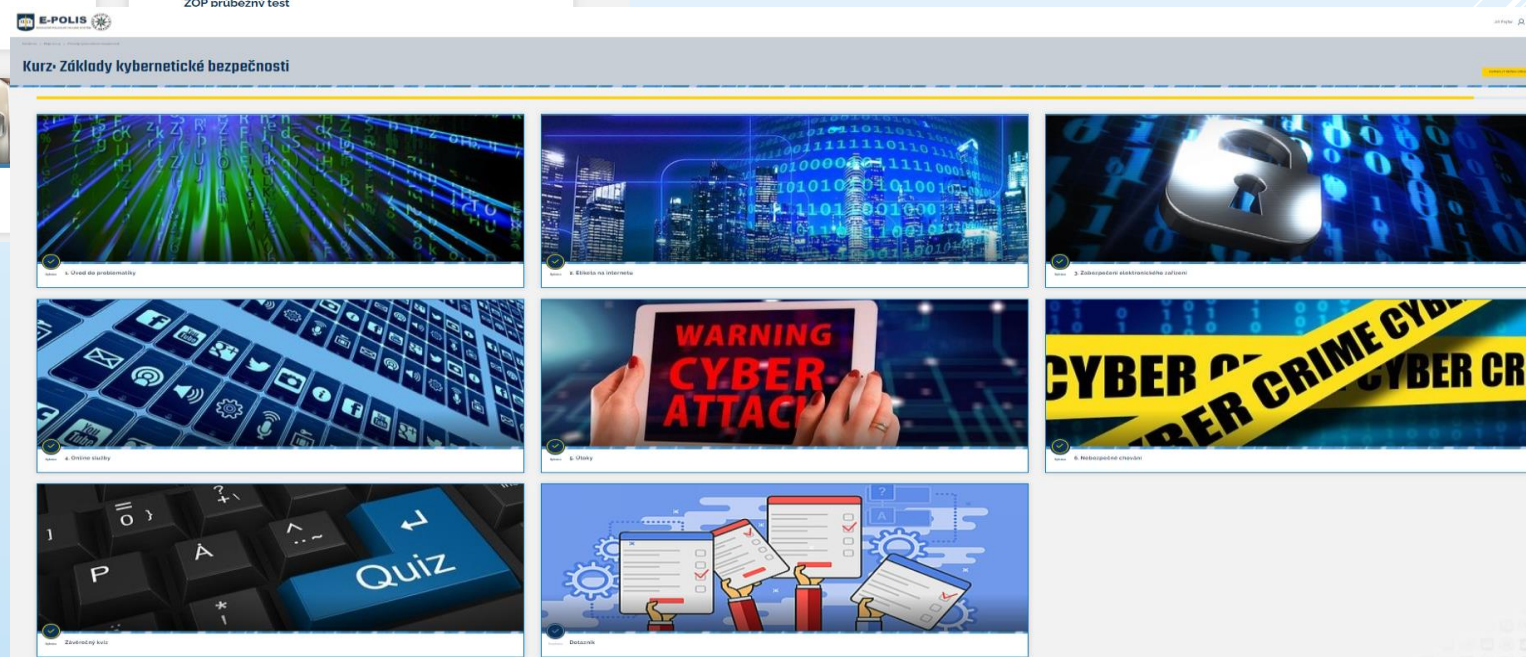
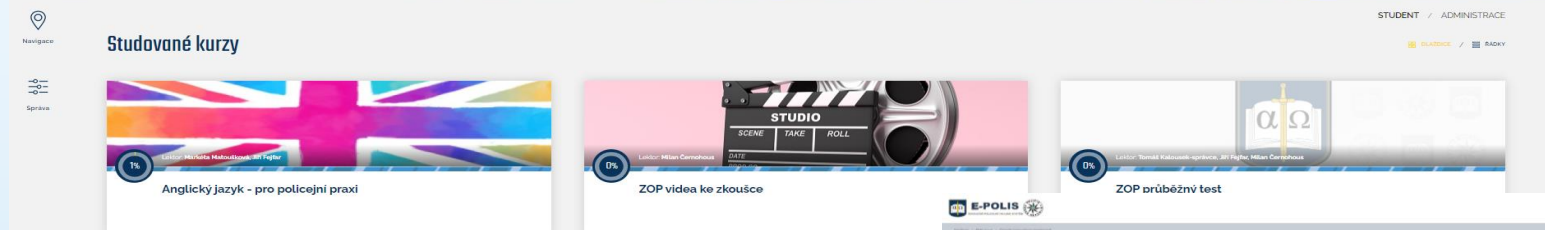




Evropská unie
Evropský sociální fond
Operační program Zaměstnanost

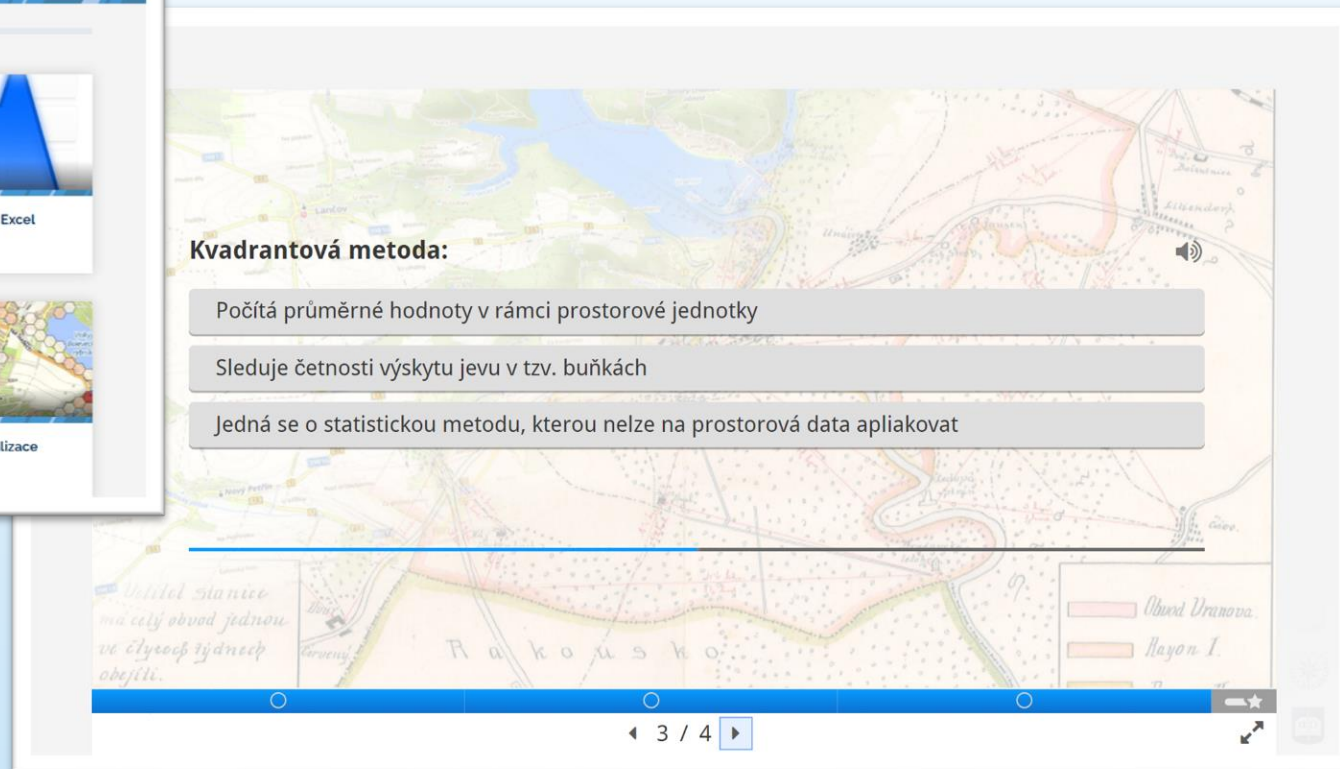


REÁLNÉ VÝSTUPY PROJEKTU MAPY BUDOUCNOSTI II. V OBLASTI VZDĚLÁVÁNÍ e-learning



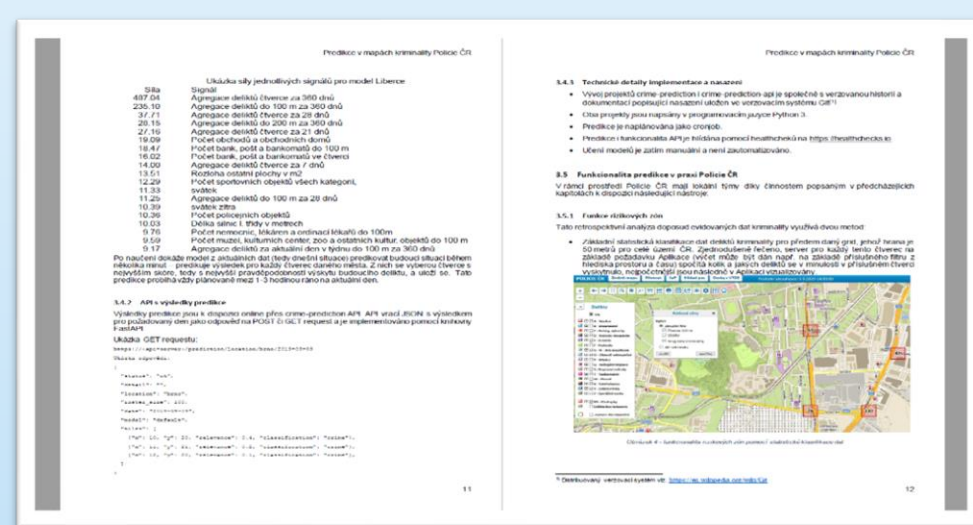
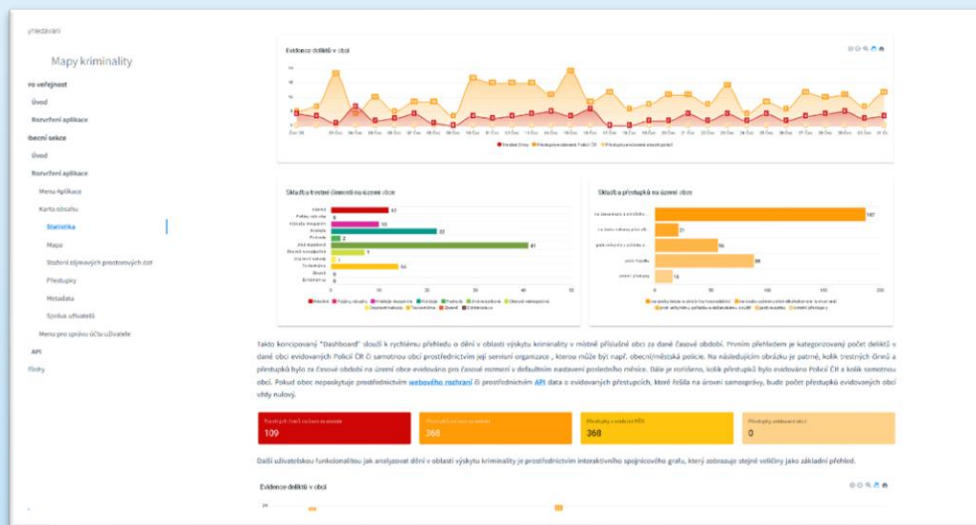
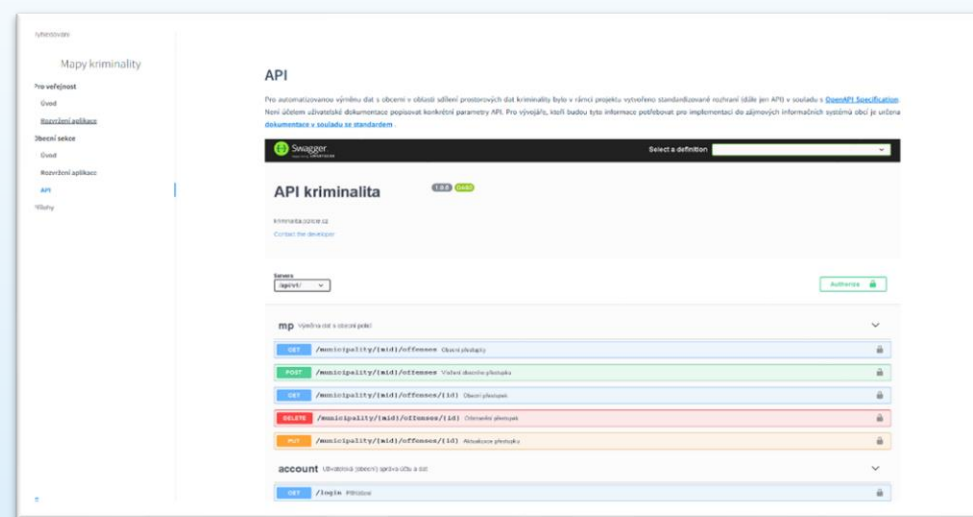
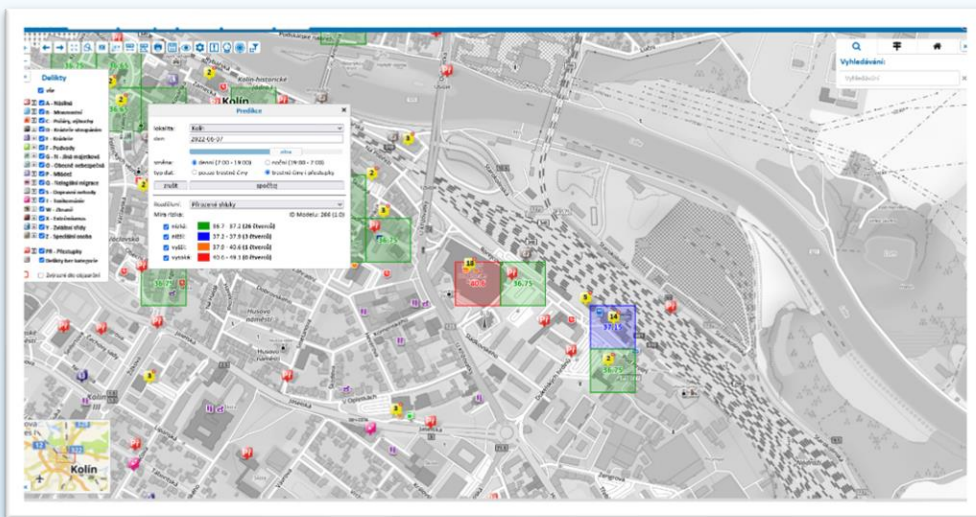


REÁLNÉ VÝSTUPY PROJEKTU MAPY BUDOUCNOSTI II. V OBLASTI VZDĚLÁVÁNÍ e-learning





REÁLNÉ VÝSTUPY PROJEKTU MAPY BUDOUCNOSTI II. V OBLASTI VZDĚLÁVÁNÍ - metodika





Evropská unie
Evropský sociální fond
Operační program Zaměstnanost



DĚKUJI ZA POZORNOST
jiri.fejfar@pcr.cz