



**DOPRAVNÍ
A ENERGETICKÝ
STAVEBNÍ ÚŘAD**

Dopravní a energetický stavební úřad

porada MV s řediteli krajských úřadů

Martin Kozák

Praha 20.9.2023

Obsah

- základní představení DESÚ
- soustava „nové“ stavební správy
- působnost DESÚ
- příprava DESÚ
- dopady do činnosti KÚ



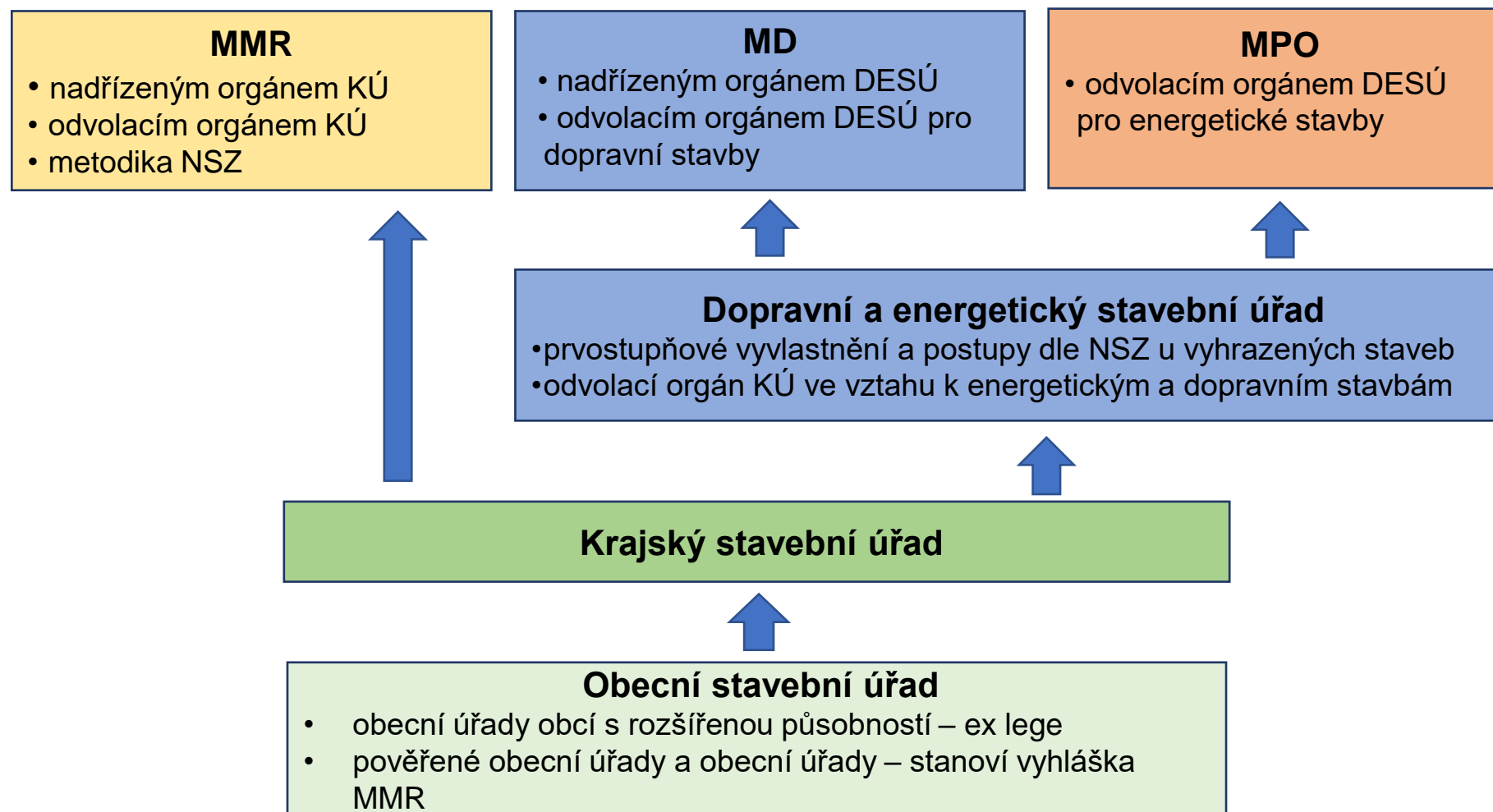
Základní představení DESÚ

- vznik k 1.7.2023 – novela NSZ č. 152/2023 Sb.
- nový stavební úřad
- „náhrada“ původně plánovaného Specializovaného a odvolacího stavebního úřadu
- specializace především na dopravní a energetické stavby



DESÚ

Soustava „nové“ stavební správy



Působnost DESÚ

- rozhodování a postupy dle NSZ
 - vyhrazené stavby – (příloha č. 3 NSZ)
 - stavby v souboru staveb s vyhrazenými stavbami
 - stavby související s vyhrazenými stavbami
- kontrola ve věcech stavebního řádu – stavební kontrola a kontrola výkonu přenesené působnosti
- integrovaná hygiena – posuzování záměrů z hlediska ochrany veřejného zdraví
- odvolání – jen v případě pozemních komunikací, energetických staveb a technické infrastruktury el. komunikací
- vyvlastnění – prvostupňově u povolovaných staveb



Vyhrazené stavby

- stavby dálnic,
- stavby drah,
- civilní letecké stavby,
- stavba nebo soubor staveb pro výrobu a skladování umístované v zastavitelných nebo transformačních plochách o rozloze nejméně 100 ha vymezených k tomuto účelu v územním rozvojovém plánu nebo v zásadách územního rozvoje,
- stavby a zařízení přenosové soustavy,
- výrobní elektrárny o celkovém instalovaném výkonu 100 MW a více,
- stavby a zařízení přepravní soustavy,
- výrobní plynu nad 1 MW připojené k plynárenské soustavě včetně těžebních plynovodů a zásobníky plynu,
- stavby a zařízení produktovodů, včetně skladovacích zařízení, která jsou součástí technické infrastruktury produktovodů,
- stavby k účelům těžby, zpracování, transportu a ukládání radioaktivních surovin na území vyhrazeném pro tyto účely,
- stavby související s úložišti radioaktivních odpadů obsahujících výlučně přírodní radionuklidy,
- stavby jaderného zařízení a stavby související, nacházející se uvnitř i vně areálu jaderného zařízení,
- stavby určené k nakládání s výbušninami,
- stavby, které mají sloužit otvírce, přípravě a dobývání ložisek, jakož i úpravě a zušlechťování nerostů prováděných v souvislosti s jejich dobýváním, a úložná místa pro těžební odpad,
- výrobní z obnovitelných zdrojů energie s výjimkou vodních děl, a to
 - výrobní elektrárny využívající energii slunečního záření s celkovým instalovaným elektrickým výkonem výrobní elektrárny nad 5 MW,
 - výrobní elektrárny s celkovým instalovaným elektrickým výkonem nad 1 MW, nejde-li o výrobní elektrárny podle bodu 1,
 - výrobní tepla z obnovitelných zdrojů energie s celkovým instalovaným tepelným příkonem výrobní tepla nad 10 MW,
 - zařízení na energetické využívání odpadů,
- stavby a zařízení rozvodného tepelného zařízení o dimenzi potrubí DN 300 a více.



Příprava DESÚ



DESÚ

1.1.2022
vznik NSÚ, SOSÚ,
KSÚ

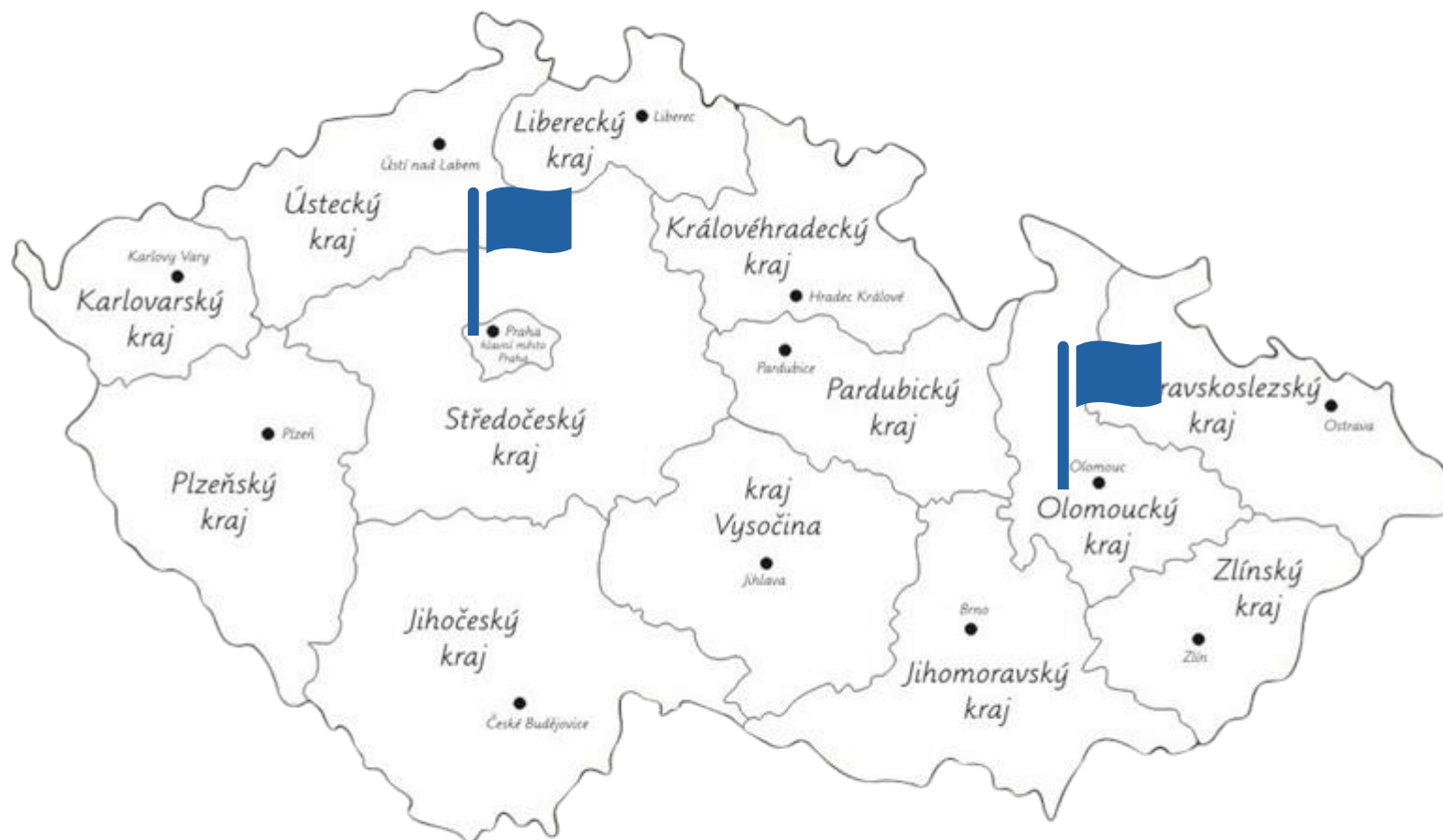
1.7.2023
vznik DESÚ
zánik NSÚ,
SOSÚ, KSÚ

příprava na
zahájení výkonu
věcných agend

1.1.2024
zahájení
výkonu věcných
agend podle
stavebního
zákona, zákona
o ochraně
veřejného
zdraví a zákona
o vyvlastnění v
případě
vyhrazených
staveb

1.7.2024
plná účinnost
NSZ
zahájení
výkonu
odvolací
agendy v
případě
nevyhrazených
staveb
dopravní a
energetické
infrastruktury

DESÚ – pobočky



DESÚ

Dopady na KÚ

- po 1.1.2024 DESÚ dokončuje stavební a společná územní a stavební řízení týkající se vyhrazených staveb zahájená do 31.12.
- od 1.1.2024 již nelze zahajovat nová územní řízení k vyhrazeným stavbám
- od 1.1.2024 DESÚ rozhoduje o nových žádostech ve věci vyhrazených staveb a staveb souvisejících
- u řízení vedených DESÚ se bude do 1.7.2024 vyžadovat vydání ZS dle § 96b StZ
- obecné pravidlo: řízení a postupy zahájené přede dnem nabytí účinnosti NSZ dokončí stavební úřad, který se stal příslušným podle NSZ
 - VÝJIMKY v případě
 - územního řízení vyhrazené stavby (vč. souvisejících staveb)
 - stavebního řízení stavby související s vyhrazenou stavbou
 - společného územního a stavebního řízení stavby související s vyhrazenou stavbou
- změnu záměru před dokončením povolí a kolaudační řízení provede u záměrů povolených přede dnem nabytí účinnosti NSZ stavební úřad, na který přešla působnost k povolení záměru podle NSZ



Prostor pro Vaše otázky



DESÚ



DOPRAVNÍ
A ENERGETICKÝ
STAVEBNÍ ÚŘAD

Děkuji za pozornost