

# Aktuální informace k rekodifikaci stavebního veřejného práva

**Ing. arch. Petr Klán**

Ministerstvo pro místní rozvoj

7. 3. 2023

# Stavební zákon č. 283/2021 Sb.

- **2. novela NSZ sněmovní tisk [330](#)**
- 1.čtení proběhlo 14. 12. 2022 na 48. schůzi.
- Proběhlo projednání ve výborech
- V současnosti 2. čtení
- Změna struktury stavebních úřadů a další změny
- **Náběh celého zákona 1.7.2024**



Financováno  
Evropskou unií  
NextGenerationEU



Národní  
plán  
obnovy



MINISTERSTVO  
PRO MÍSTNÍ  
ROZVOJ ČR

# ICT vybavení pro stavební úřady

# Výzva MMR v rámci NPO 1.6.1

- **Nepočítá se s lokálními HW servery nebo jinými zařízeními**
- **Doporučeným HW vybavení:**
  - Přenosný počítač 13,3-15,6 palců s dedikovanou grafickou kartou, min. 4jádrový CPU 12 Intel generace H nebo ekvivalent od AMD, 16GB RAM, 512GB NVME SSD, FullHD (1920x1080), výdrž min 8hod na baterii, min. Win 10 64bit Pro., USB-C napájení (žádný proprietární konektor)
  - USB-C docking station se zajištěním napájení notebooku, GLAN,
  - 1-2x monitor 27 palců, IPS, min Quad HD (2560 × 1440), 8bit, min. 300 cd/m<sup>2</sup>, min. kontrast 1000:1,
- Pro HW pro stavební úřady MV a MO platí bezpečnostní omezení, která budou ještě diskutována.
- **Šablonová výzva**
- **Termín vypsání: podzim 2023**



Financováno  
Evropskou unií  
NextGenerationEU



Národní  
plán  
obnovy

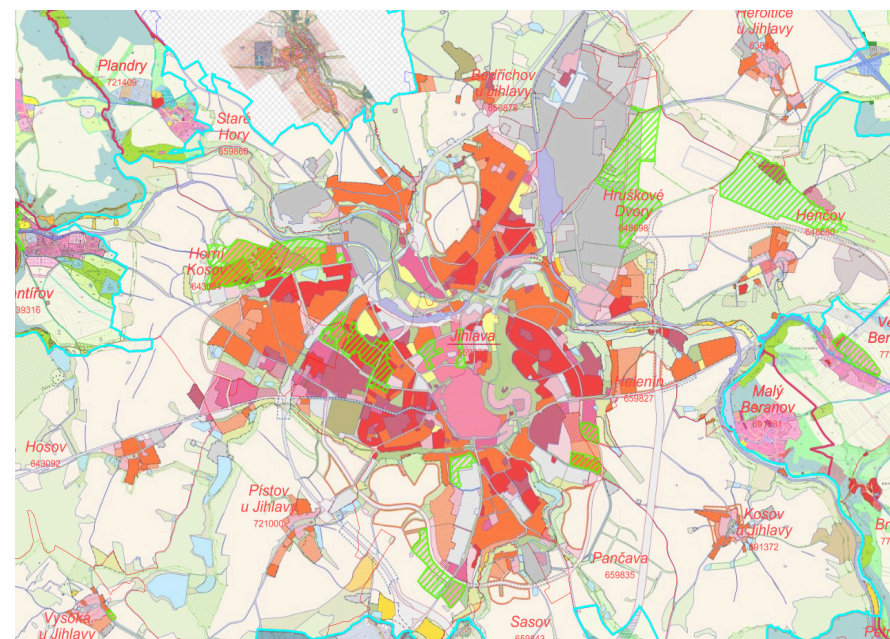


MINISTERSTVO  
PRO MÍSTNÍ  
ROZVOJ ČR

# Digitalizace územního plánování

# Národní geoportál územního plánování (NGÚP)

- Centrální informační systém územního plánování
- Jediný ověřený zdroj informací v ČR
- Strukturovaná data
- Jednotný standard vizuální a technický
- Propojený datový fond (PPDF)





Financováno  
Evropskou unií  
NextGenerationEU



Národní  
plán  
obnovy

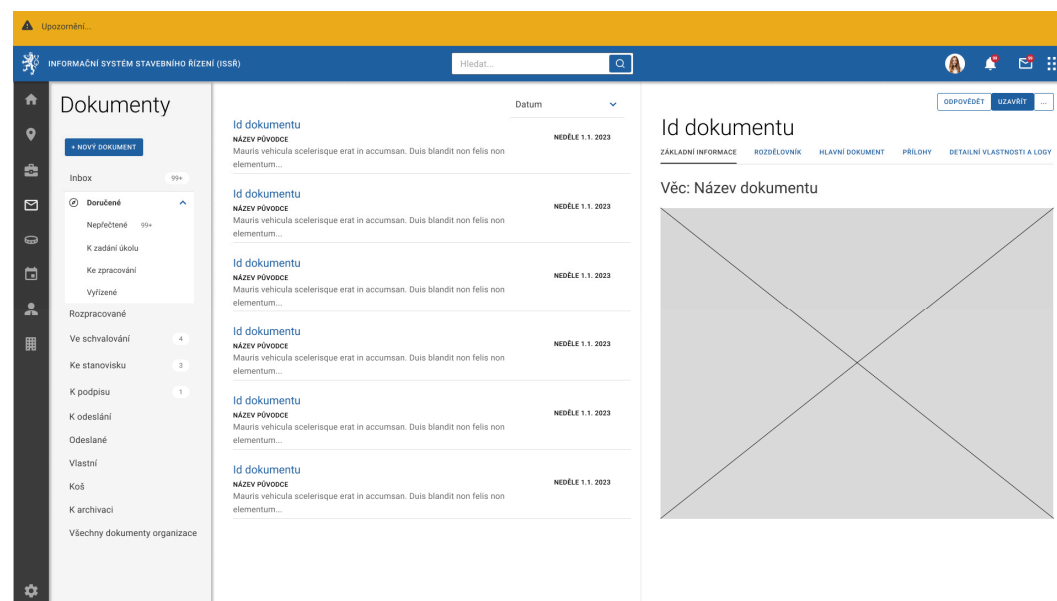


MINISTERSTVO  
PRO MÍSTNÍ  
ROZVOJ ČR

# Digitalizace stavebního řízení

# Informační systém stavebního řízení (ISSŘ)

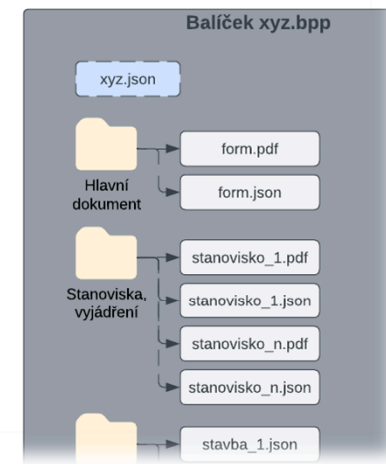
- Centrální informační systémy stavebního řízení
- Jediný ověřený zdroj informací a administrace stavebního povolení v ČR
- Strukturovaná data, PDF, BIM
- Digitální pracovní postupy a komunikace mezi zúčastněnými stranami





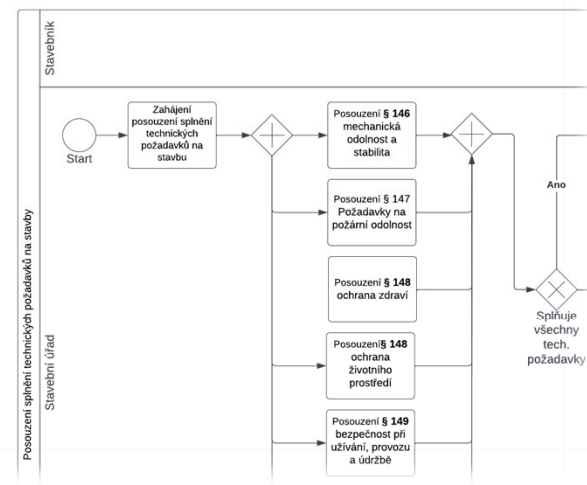
# Strukturovaná stavební dokumentace

- **Otevřený standard pro výměnu dat v oblasti stavebnictví bez zatížení licenčních práv dodavatele nebo třetích stran,**
- **Vychází ze standardu OAIS** (ISO 14721:2003 — Open Archival Information System),
- **Strojová validace verze .bpp, jeho struktury a jeho obsahu souborů,**
- **Kontejner s souborovou koncovkou .bpp** postavený na obdobné bázi jako archiv zip,
- Strukturovaný na jednotlivé podsložky obsahující jednotlivé soubory nebo další podsložky,
- V rootu obsahuje **manifest** tzn. strojově čitelný soubor ve formátu \*.xml nebo \*.json, který popisuje strukturu a obsah BPP,
- **Schopnost ukládat minimálně tyto druhy souborů (.pdf, .dwg, .ifc, .jpg, .jpeg, .gml, .xml, .json),**



# Procesy

- Workflow a procesy upravitelné bez nutnosti znalosti programování
- Postupné upravování a upřesňování





Financováno  
Evropskou unií  
NextGenerationEU



Národní  
plán  
obnovy

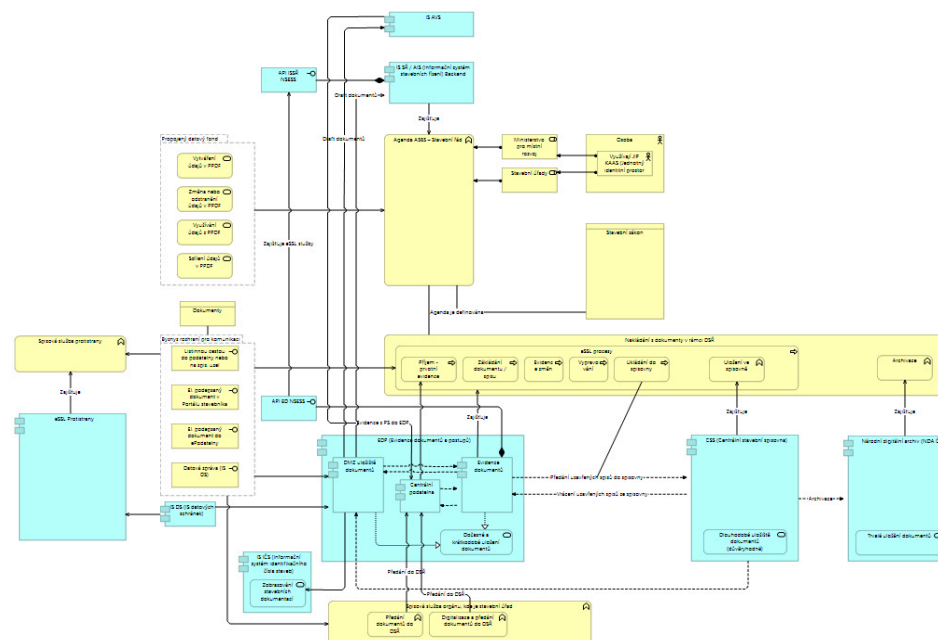


MINISTERSTVO  
PRO MÍSTNÍ  
ROZVOJ ČR

# Podpůrné informační systémy a evidence DSŘ

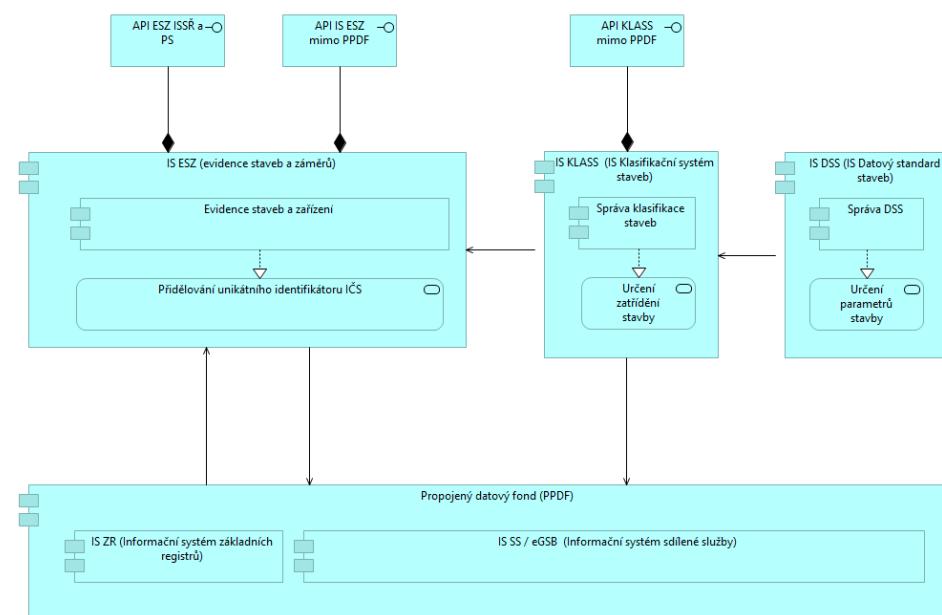
# Správa dokumentů

- V souladu s zákonem č. 499/2004 Sb. o archivnictví a spisové službě
- Využívá s NSESS
- Dělení na dočasné, krátkodobé a dlouhodobé uložení
- krátkodobé uložení na 5-7 let (3,5 PB )
- DMS nebo spisová služba splňující NSESS



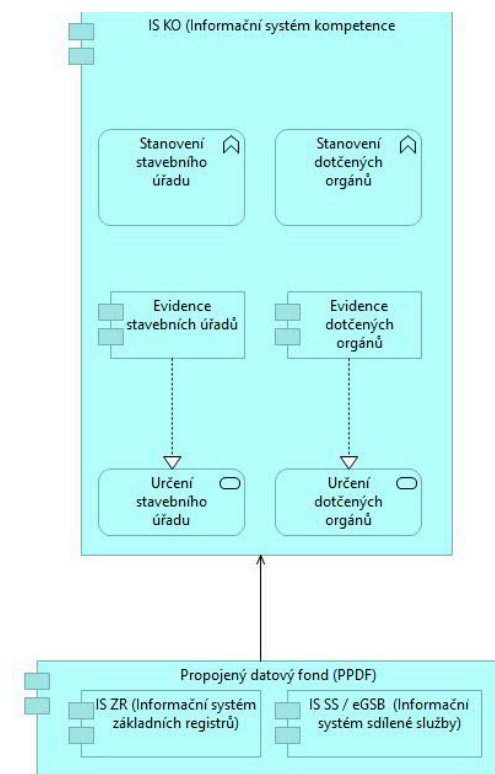
# Evidence staveb a záměrů

- Jedna nebo více instancí evidencí staveb / IS ICS
- Provázanost na RÚIAN a KN
- Vazby mezi stavbami,
- Parametry dle klasifikačního systému (KS) a datový standard staveb (DSS)
- Parametry staveb přístupné přes veřejné API
- Propojený datový fond (PPDF)



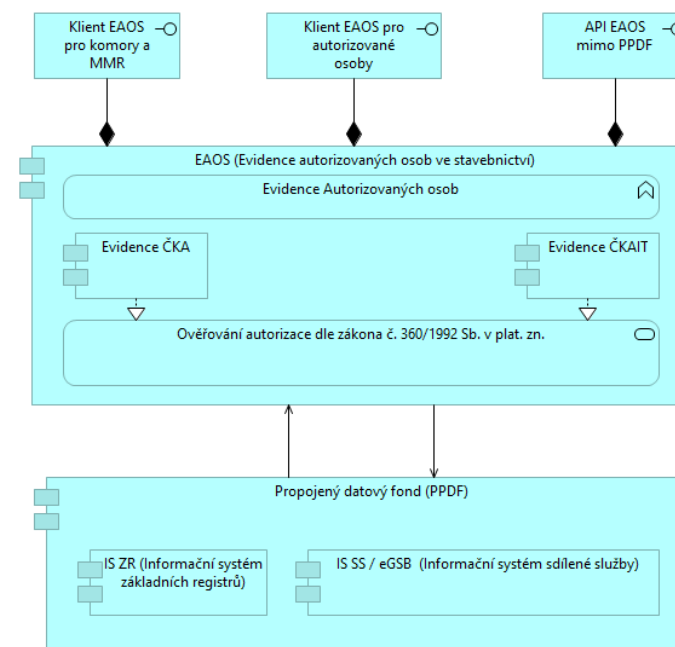
## Kompetence úřadů

- IS plní v rámci DSŘ funkcionalitu, stanovit na základě parametrů záměru příslušný stavební úřad a seznam dotčených orgánů.
- Evidence stavebních úřadů a dotčených úřadů
- Každý úřad definovaný oblastí v území a parametry



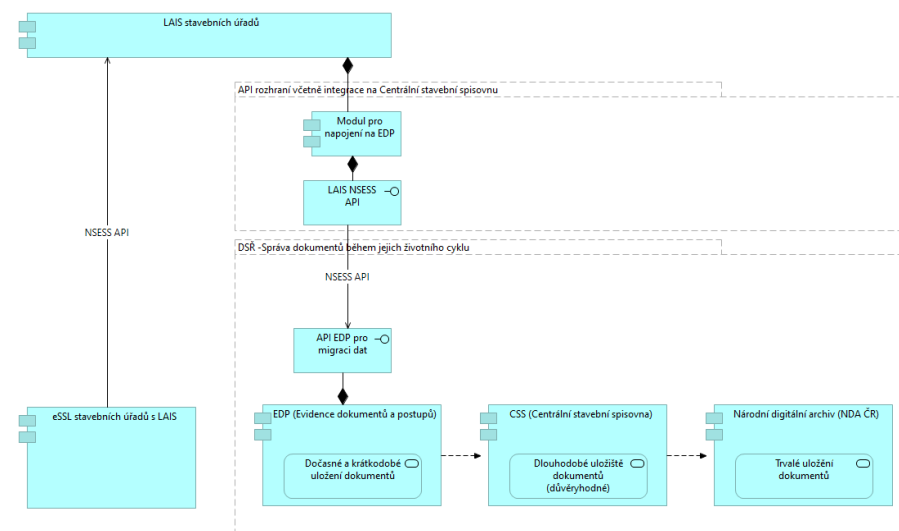
# Autorizované osoby ve stavebnictví

- **Centrální evidence ČKA a ČKAIT**
- Parametry dle současných seznamů komor
- Provázanost na ZR
- **V evidenci nejsou ukládány dokumenty a nejsou v ní řešeny procesy**
- Údaje o osobách přístupné pro další využití přes API



# Migrace dat

- **Nebudou se migrovat data ze současných AIS stavebních úřadů** (VITA, VERA, Marbes atd.) (pouze API dle NSESS pro migraci)
- **Budou se migrovat data:**
  - **Evidence autorizovaných osob** (ČKA a ČKAIT)
  - **IS EIA a SEA** [portal.cenia.cz/eiasea](https://portal.cenia.cz/eiasea)
  - **IS EUR** Evidence územních rozhodnutí [eur.praha.eu/](https://eur.praha.eu/)







Financováno  
Evropskou unií  
NextGenerationEU



Národní  
plán  
obnovy



MINISTERSTVO  
PRO MÍSTNÍ  
ROZVOJ ČR

**Povolování  
staveb**



**Ochrana  
životního  
prostředí**

## Správa osob a rolí ŽP (IS ENVI to Build)

- Zajišťuje využití informací z CRŽP pro DSŘ a případně jiné agendy
- Propojení CRŽP a ENVIIM s PPDF a řešením DSŘ

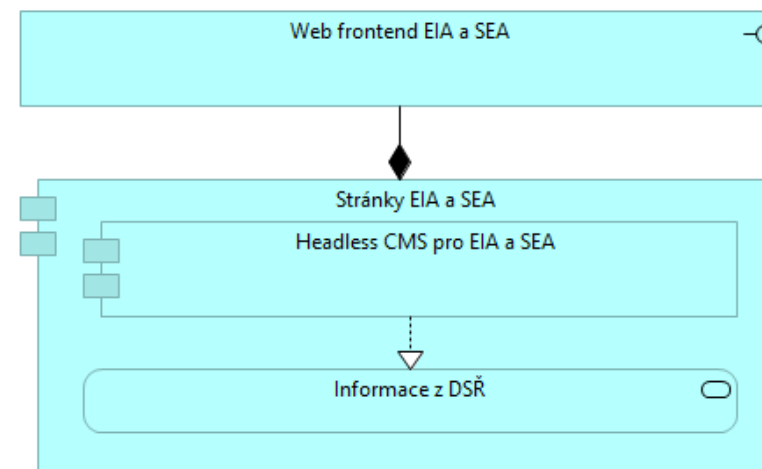


## Správa řízení EIA a SEA

- ISSŘ zajišťuje roli AIS v agendách EIA a SEA a to na úrovni evidenční činnosti = Formulář
- Do budoucna se počítá s novým AIS EIA a SEA
- Nepočítá se s nasazením workflow
- Pro ukládání finální verze dokumentů je využit subsystém ISSŘ
- Poskytuje strukturovaná data pro PPDF včetně DSŘ, kde se na EIA nejvíce navazuje

# Webový portál EIA a SEA

- **Nahrazuje současné řešení CENIA**
- Webová aplikace napojená na CMS
- **Headless / Decoupled CMS** s REST API
- Připravené koncepční **ER diagramy**
- Připravené **Wireframy**
- Využívání dat z jednotlivých IS k EIA a SEA přes API





Financováno  
Evropskou unií  
NextGenerationEU



Národní  
plán  
obnovy



MINISTERSTVO  
PRO MÍSTNÍ  
ROZVOJ ČR

