



MINISTERSTVO  
PRO MÍSTNÍ  
ROZVOJ ČR

# PRACOVNÍ SKUPINA PRO ÚŘEDNÍKY

MINISTERSTVO PRO MÍSTNÍ ROZVOJ ČR

VE SPOLUPRÁCI S  
HOSPODÁŘSKOU KOMOROU ČR



# Pracovní skupiny

- PS 1 – územní plánování
- PS 2 – stav. právo procesní
- PS 3 – stav. právo hmotné
- PS 4 – vyvlastnění
- PS 5 – veřejná správa
- PS 6 – digitalizace
- PS 7 – úředníci



## Usnesení vlády z 24.06.2019

- **do 15.08.2019** analýza právních předpisů dle rezortů
- **do 30.09.2019** max. integrace dotčených orgánů
- **do 31.01.2020** předložit vládě návrh nového stavebního zákona



# Nejvyšší stavební úřad

- **Stanovisko předsedkyně LRV:**

Doporučení, aby měl **Nejvyšší stavební úřad (NSÚ)** **postavení ústředního správního orgánu**, který nebude podřízen žádnému ministerstvu, ale pouze vládě jako vrcholnému orgánu moci výkonné;

- **Rozhodnutí vlády:**

NSÚ bude ústředním správním orgánem státní správy.



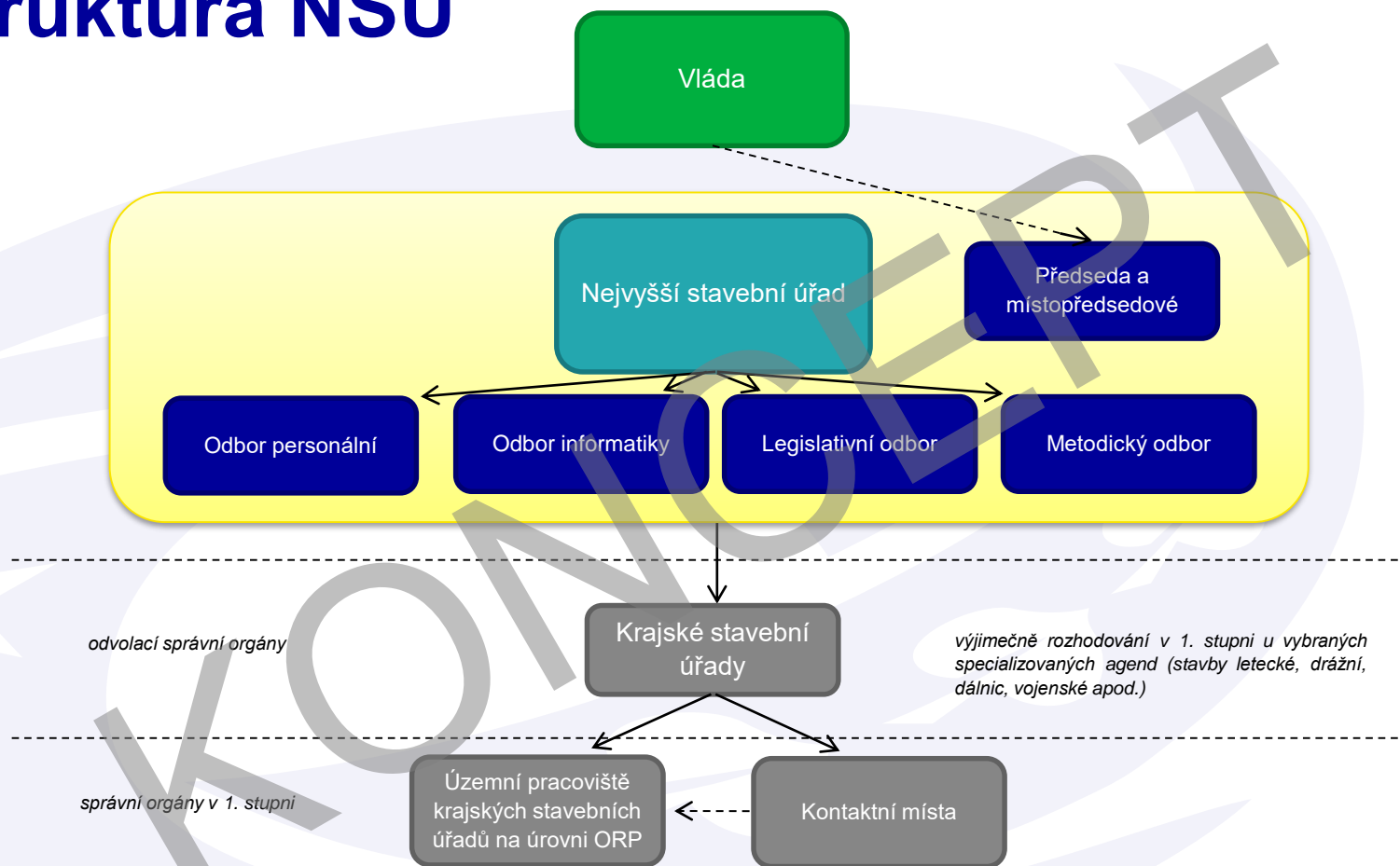
## Nejvyšší stavební úřad

Základním článkem nové soustavy státních stavebních úřadů bude Nejvyšší stavební úřad, jehož součástí budou krajské státní stavební úřady a jejich územní pracoviště minimálně na úrovni dnešních obecných SÚ s rozšířenou působností (v odůvodněných případech kontaktní pracoviště v obcích typu I. a II.).

**NSÚ bude mít postavení ústředního správního úřadu, který nebude podřízen žádnému ministerstvu, ale pouze vládě jako vrcholnému orgánu moci výkonné.**



# Struktura NSÚ





## Základní charakteristika NSÚ

- jmenování / odvolání předsedy

*Předseda bude jmenován a odvoláván vládou.*

- nadresortní / meziresortní charakter



## Základní charakteristika NSÚ

- **Základní principy nové organizační soustavy:**
- sjednocení stavebních úřadů a úřadů územního plánování, integrace speciálních stavebních úřadů (dopravní, vodoprávní ad.),
- sjednocení na ústřední úrovni – NSÚ,
- sjednocení na regionální úrovni – KSÚ,
- sjednocení s DOSS – integrace do stavebních úřadů,
- zachování dvouinstančního principu.





## PS 7 (úředníci) – okruhy k řešení

- **Delimitace**
- **Kvalifikace**
- **Počty úředníků, platové třídy**



# Delimitace

- **přechod úředníků z obcí na stát**
- **řešení kombinovaných agend (zvláště u dotčených orgánů)**
- **změna pracovního poměru na služební**



# Kvalifikace

- otázka zachování kvalifikačních požadavků § 13a a § 24 SZ
- uznatelnost stávající odborné kvalifikace z hlediska zkoušek (ZOZ a úřednická zkouška)
- započitatelnost dosavadní praxe



# Odměňování

- **deklarovaná snaha zachovat standardy**
- **v přechodném režimu zachovat stávající nároky vyplývající z pracovního poměru**
- **zajištění v návaznosti na katalog prací**



## Odměňování

- **zjišťovány platové podmínky** obecných SÚ, speciálních SÚ a dotčených orgánů **pouze na základě veřejně dostupných materiálů**
- **počty úředníků, platové třídy** zpracovány pro:  
MMR – obecné SÚ a úřady územního plánování (kraje, obce)  
MD – speciální SÚ a dotčené orgány (kraje, obce)  
MK – památková péče (kraje, obce)
- **údaje o průměrných platech nebyly dosud v dotazníkových šetřeních zjišťovány**



MINISTERSTVO  
PRO MÍSTNÍ  
ROZVOJ ČR

**Děkujeme za pozornost**