



Úřad průmyslového vlastnictví

Integrovaný systém řízení

Praha 15. 9. 2016

Hana Churáčková





Úřad průmyslového vlastnictví

- založen v r. 1919
- rozhoduje v rámci správního řízení o poskytování ochrany na:
 - vynálezy
 - ochranné známky
 - průmyslové vzory
 - užité vzory
 - zeměpisná označení a označení původu

Další důležité aktivity:

- Mezinárodní spolupráce
- Prosazování práv duševního vlastnictví
- Informační činnost
- Legislativní činnost

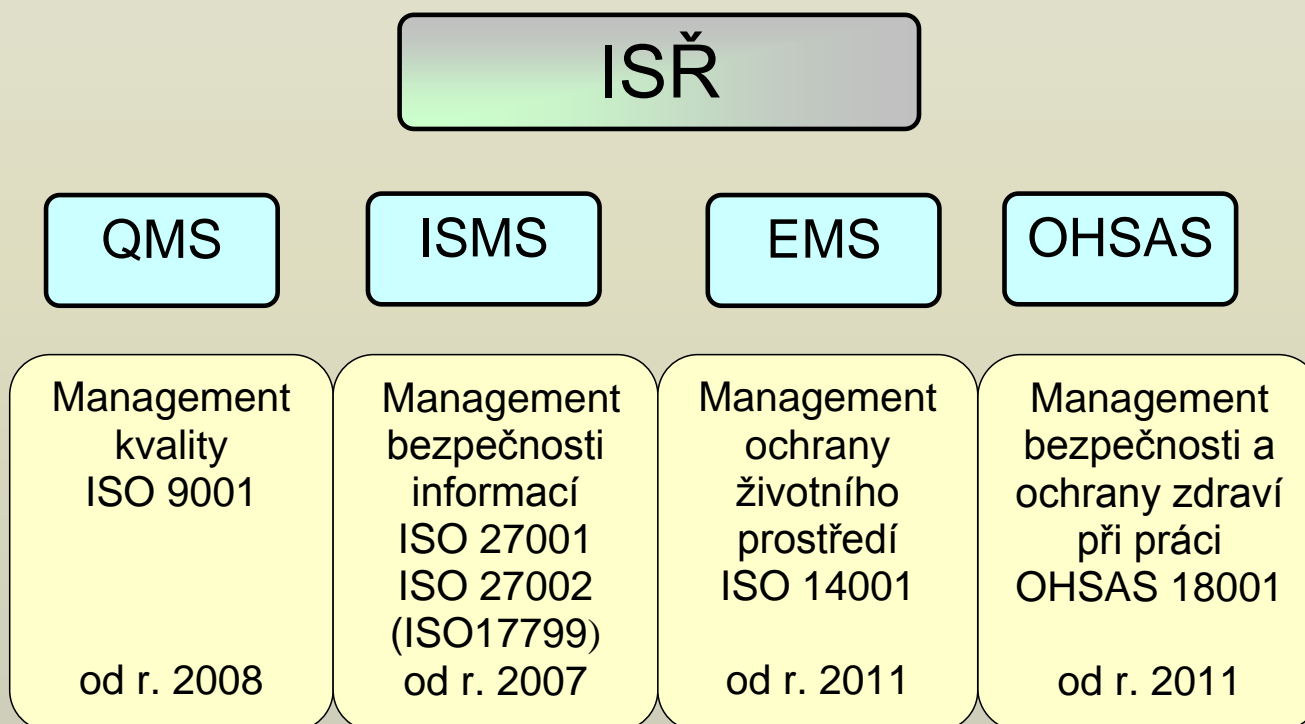


Mezinárodní spolupráce

- Výměna dat o přihláškách průmyslového vlastnictví (WIPO, EPO, EUIPO, národní úřady průmyslového vlastnictví, komerční subjekty)
- Harmonizace procesů (EPO, EUIPO)
- Sledování indikátorů kvality (EUIPO)
- Školení, semináře, workshopy (WIPO, EPO, EUIPO)
- Visegrádský patentový institut (CZ, HU, SK, PL)
- Spolupráce v oblasti bezpečnosti informací- IT Security Network (EUIPO)



Integrovaný systém řízení (ISŘ)





Systémová dokumentace

- Příručka Integrovaného systému řízení
- Politika
- Cíle
- Celková bezpečnostní politika
- Traumatologický plán
- Analýza rizik

Ostatní dokumentace je integrována ve vnitřních předpisech a/nebo k dispozici přímo v procesní mapě



Procesní mapa

Adonis BMS toolkit

- 1 administrátor – jedná na pokyn vlastníků procesů (vedoucí oddělení nebo ředitelé odborů)
- Všechny změny v procesech jsou zaznamenány, HTML export
- Intranet link – procesní mapy a dokumenty náhled/tisk pro všechny zaměstnance



Intranet ÚPV

Úřad průmyslového vlastnictví
INTRANET

[Úvodní strana](#) [Nástroje a informace](#) [Pracovní pomůcky](#) [Informační zdroje](#) [Stránky útva](#)

Nově přidáno

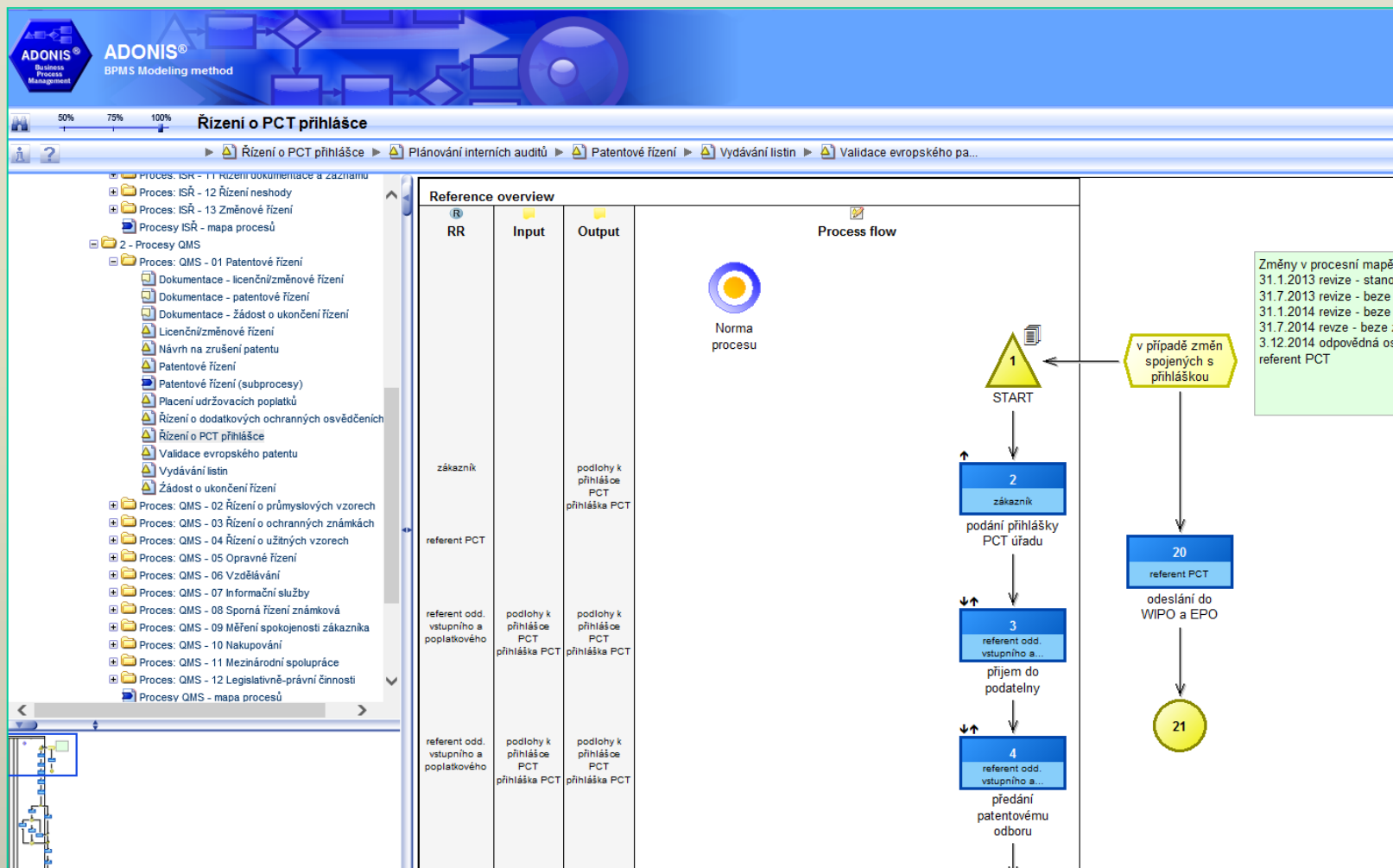
10.03.2015 13:22 Jídelní lístek
09.03.2015 09:40 Výstřižky z denního
09.03.2015 09:03 Úvodní strana
04.03.2015 17:00 Seminář: Nový obča
průmyslová práva – rok fungování v pr
04.03.2015 15:32 Zprávy ze služebnic

Integrovaný systém řízení

Procesní mapa
Politika ISR (PDF, 472 KB)
Cile ISR (PDF, 2772 KB)

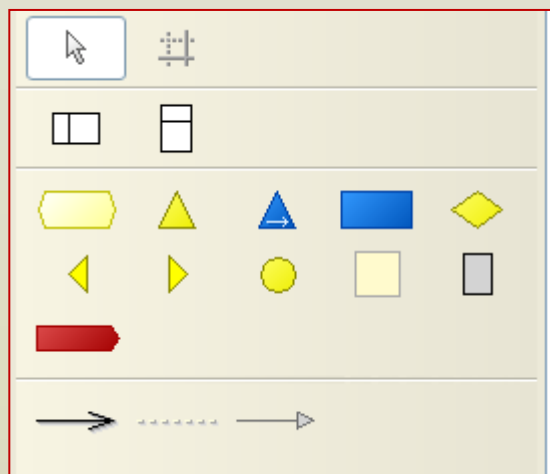


Mapa procesu

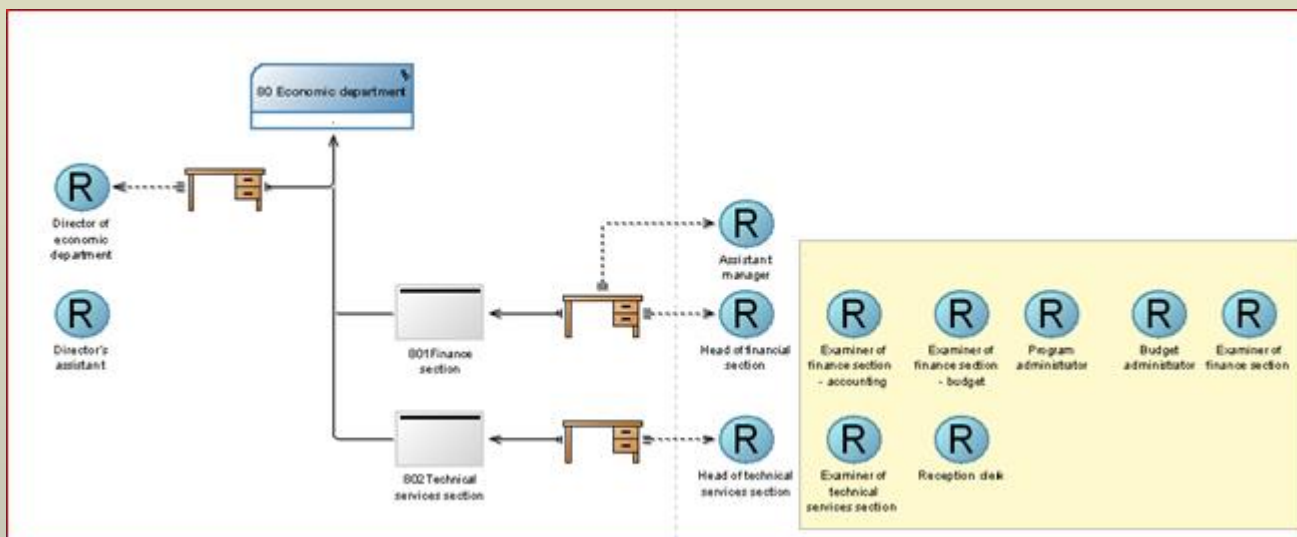
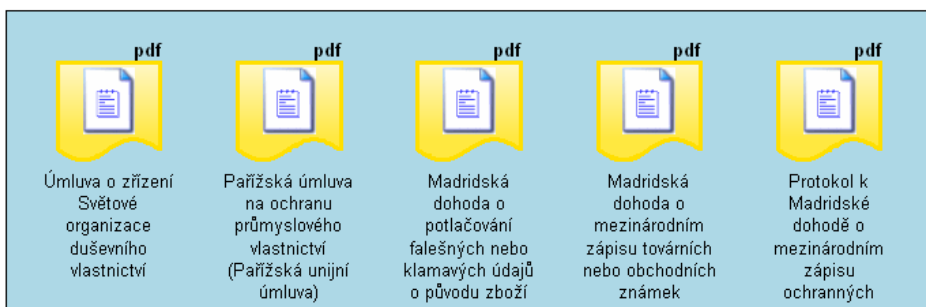




Procesní mapa - modelování

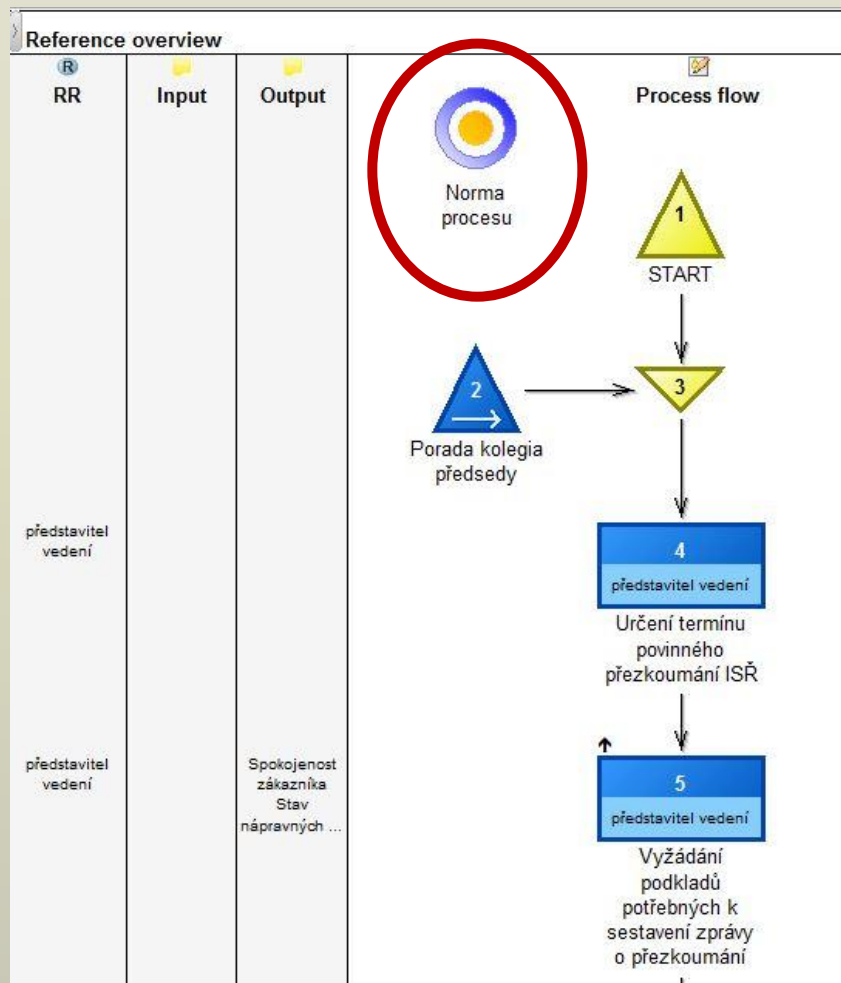


MNOHOOSTRANNÉ MEZINÁRODNÍ SMLOUVY SPRÁVOVANÉ WIPO





Neustálé zlepšování– klíčové indikátory výkonnosti



KPI

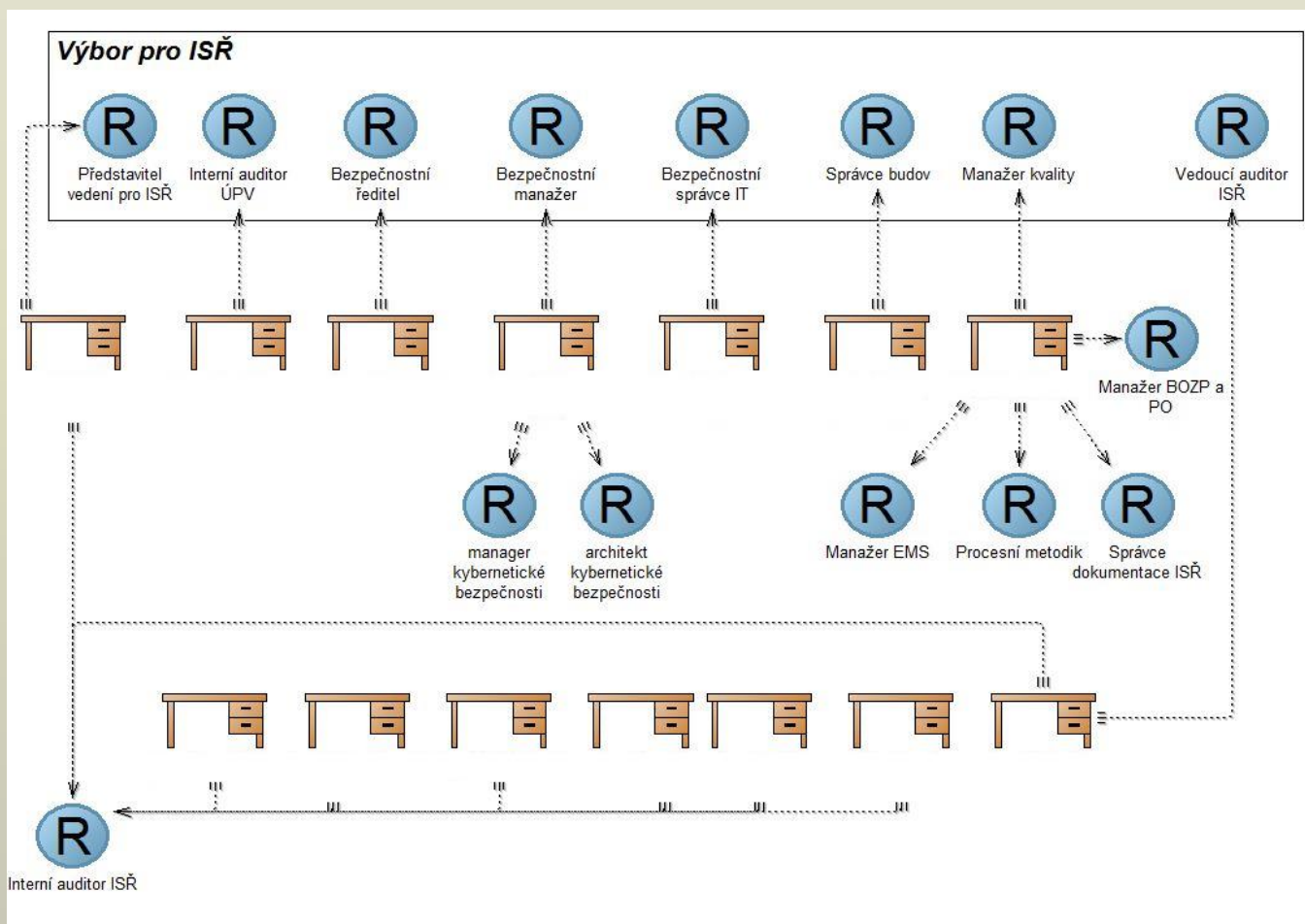
- definovány pro jednotlivé procesy
- vyhodnocovány průběžně, měsíčně, ročně

Zdroje:

- SyPP – informační systém
- Ostatní
- Více než 70 statistických údajů



ISŘ – personální zajištění





ISŘ – aktuální stav

ISŘ pokrývá všechny procesy managementu kvality, bezpečnosti informací, ochrany životního prostředí a bezpečnosti a ochrany zdraví při práci, stanoveny dle požadavků norem

ISO 9001:2008

ISO 27 001:2013

ISO 14001: 2004

BS OHSAS 18001:2007



ISŘ – certifikace

Integrovaný systém ÚPV je certifikován nezávislými mezinárodními autoritami

(Quality Austria Training, Certification and Evaluation Ltd., CIS Certification and Information Security Services GmbH)





Přínosy ISŘ

- **Dlouhodobá strategie** vedoucí k zefektivnění produktů a služeb.
- Pravidelné **vyhodnocení efektivity** procesů, **neustálé zlepšování**.
- Jednoznačné **vymezení rolí a odpovědností**.
- **Zjednodušení a zpřehlednění** řídicí dokumentace.
- Konzistentní **systém vyhodnocení** aktuální situace a výsledků činností na všech stupních řízení.
- Systematické **zohlednění rizik a hrozeb** včetně konkrétních způsobů jejich eliminace.
- Zákaznický orientovaná **zpětná vazba** pro flexibilní reakci na požadavky klientů.



Přínosy ISŘ

- Zákon č. 181/2014 Sb., o kybernetické bezpečnosti
 - dva hlavní informační systémy prohlášeny za významné (Informační systém duševního vlastnictví- ISDV, Systém průmyslových práv- SyPP)
 - nulové náklady na implementaci
 - drobné úpravy dokumentace ISMS v rámci revize
 - metodický audit NBÚ- březen 2016
- Visegrádský patentový institut (působnost od 07/2016)
 - mezinárodní řešeršní autorita pro přihlášky podle smlouvy PCT
 - požadavek na certifikaci QMS
- Spolupráce s EUIPO
 - IT Security Network
 - Projekt Quality Standards



Hana Churáčková

hchurackova@upv.cz

Děkuji Vám za pozornost.