

DATOVÝ SKLAD KRAJE VYSOČINA

Leden 2008



Co je datový sklad

Pohled informatika:

- multidimenzionální databáze
- uložení dat ve vícerozměrných objektech
- automatická aktualizace a čištění dat

Pohled manažera:

- informační systém, který musí zajistit snadnou dostupnost všech relevantních dat pro všechny úrovně řízení v rámci krajského úřadu - pokud možno on-line, s výraznou přidanou hodnotou

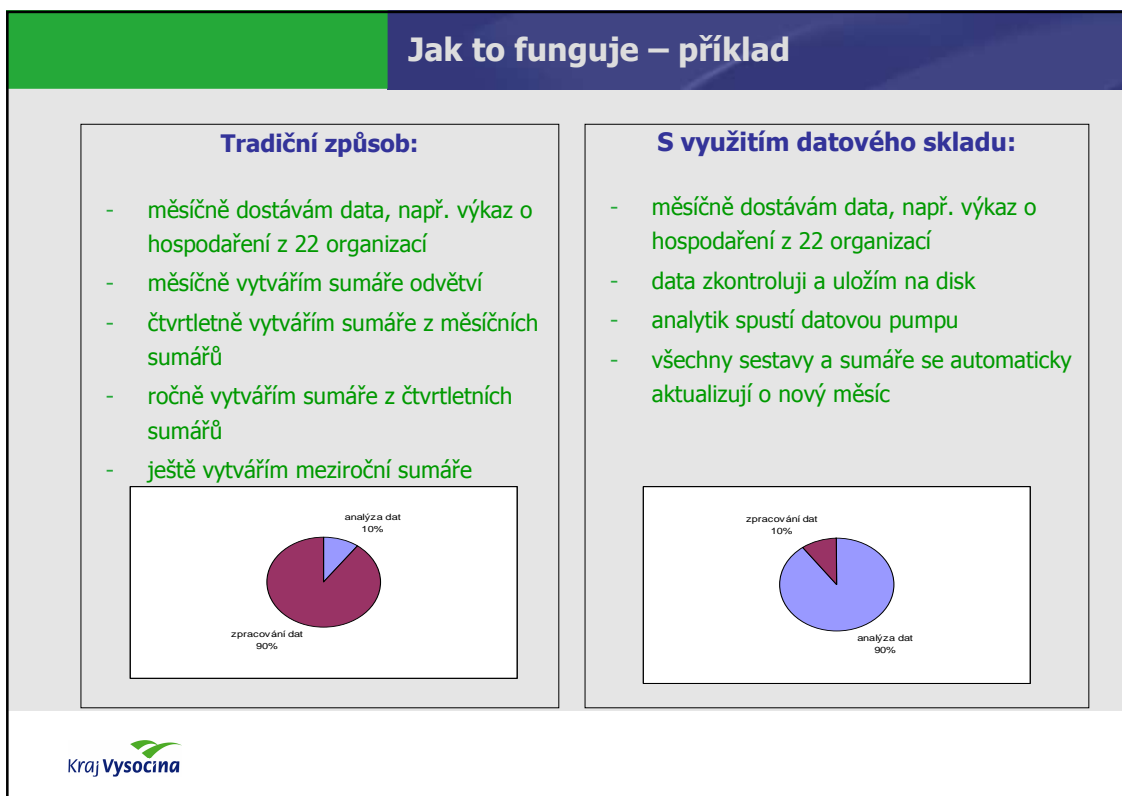
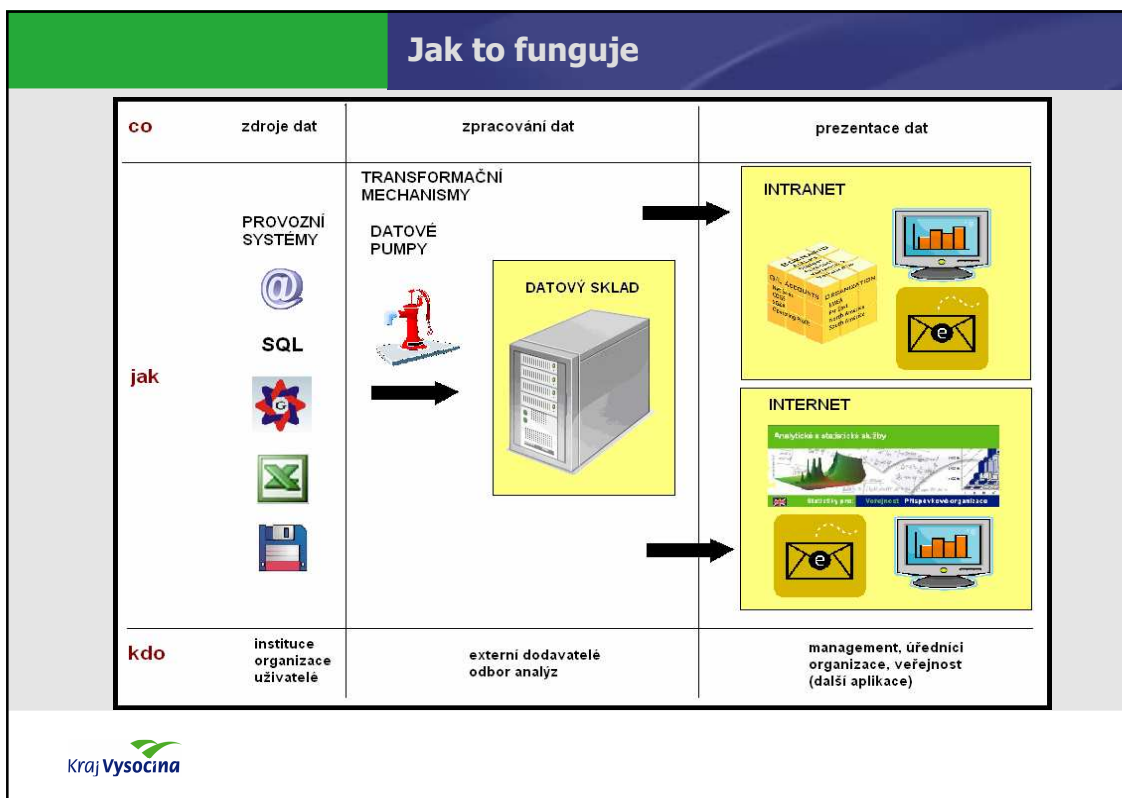
Pohled úředníka:

- systém, který výrazně ulehčuje zpracování dat
- eliminace ruční práce při zpracovávání podkladů
- snadná dostupnost všech primárních dat

Pohled občana:

- nevím, co je datový sklad, ale užitečných informací má kraj na webu opravdu dost



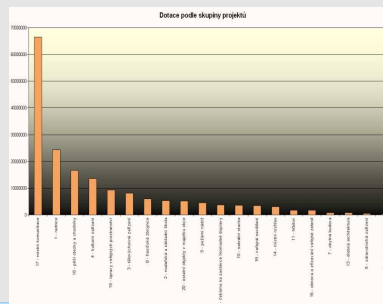
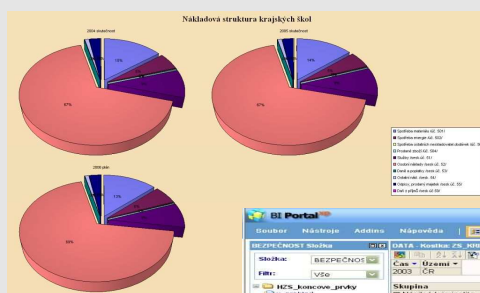


Stav výstavby po 3 letech

- + maximální univerzálnost systému
 - + podpora top-managementu
 - + dostatečné personální zázemí – zřízení Odboru analýz
 - + první výsledky zejména v provozních oblastech
 - + slušná datová základna
 - + rostoucí využití
 - + náměty na další rozvoj
- široká datová základna pro rozhodování
 - nekvalita primárních dat, neochota je sdílet
 - neukázněnost některých poskytovatelů dat
 - neaktuálnost dat
 - nepochopení a pasivní přístup některých zaměstnanců

Prezentace dat – Intranet / BI Portál

- přímá manipulace s datovými objekty
- tvorba pohledů proškoleným uživatelem



BI Portal

Skupina: BEZPEČNOST, Střecha: BEZPEČNOST, Území: 2003, ČR

Skupina	Úkazatel	Sp. skupiny	Sp. skupiny
BEZPEČNOST	BEZPEČNOST	3 260	3 173
BEZPEČNOST	BEZPEČNOST	136	129
BEZPEČNOST	BEZPEČNOST	97	91
BEZPEČNOST	BEZPEČNOST	23	22
BEZPEČNOST	BEZPEČNOST	72	60
BEZPEČNOST	BEZPEČNOST	0	0
BEZPEČNOST	BEZPEČNOST	45	39
BEZPEČNOST	BEZPEČNOST	0	0
BEZPEČNOST	BEZPEČNOST	3	3
BEZPEČNOST	BEZPEČNOST	0	0
BEZPEČNOST	BEZPEČNOST	23	17
BEZPEČNOST	BEZPEČNOST	65	45
BEZPEČNOST	BEZPEČNOST	90	79
BEZPEČNOST	BEZPEČNOST	62	59
BEZPEČNOST	BEZPEČNOST	226	191
BEZPEČNOST	BEZPEČNOST	1 634	1 292
BEZPEČNOST	BEZPEČNOST	403	376
BEZPEČNOST	BEZPEČNOST	2 066	1 618
BEZPEČNOST	BEZPEČNOST	129	129
BEZPEČNOST	BEZPEČNOST	59	47
BEZPEČNOST	BEZPEČNOST	11 082	10 143

Prezentace dat – Intranet / Reporty

- sestavy „na míru“ pro konkrétní uživatele
- snadné prohlížení, filtrování i export

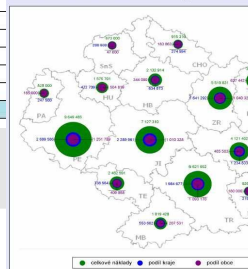
vyber rok: 2006

100% Vyhledat | Další | Zvolte formát

Obětí činů - počet obětí za rok 2006

	0-15 let	16-18 let	19 let a více	60 a více let	celkem
Hlavní město Praha	458	651	15 971	3 694	20 782
Jihomoravský kraj	141	98	1 230	192	1 661
Jihovýchodní kraj	224	241	4 196	799	5 460
Karlovarský kraj	82	70	812	177	1 141
Středočeský kraj	104	72	843	135	1 154
Liberecký kraj	187	102	1 304	276	1 869
Morevskosteský kraj	370	427	5 527	948	7 272
Pohraniční police			68	4	72
Olomoucký kraj	96	97	1 578	260	2 031
Radlický kraj	109	67	840		
Přerovský kraj	123	87	1 081		
Středočeský kraj	221	145	2 412		
Ústecký kraj	327	278	2 782		
Vysočina	70	29	546		
Zlínský kraj	81	55	972		
všechny kraje	2 571	2 419	40 142		

PROGRAM OBNOVY KULTURNÍCH PAMÁTEK / celkový přehled ORP / rok



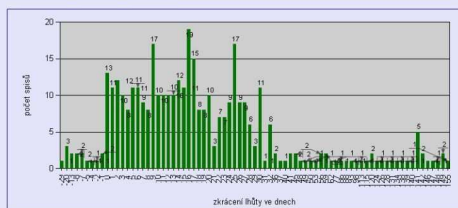
Všechna podání vyřizujeme co nejrychleji. Správní rozhodnutí vydáváme v zákonných lhůtách, nejméně 10% z nich bude vyřizováno ve zkrácené lhůtě.



Podíl spíší vyřizovaných po lhůtě

	počet spíší	vyřizováno po lhůtě	vyřizováno do lhůty	% po lhůtě	% do lhůty
2007	303	15	303	4 %	96 %
Q1	187	13	174	7 %	93 %
Q2	146	2	144	1 %	99 %
Q3	50	0	50	0 %	100 %

Počet spíší se zkrácenou lhůtou o x dnů

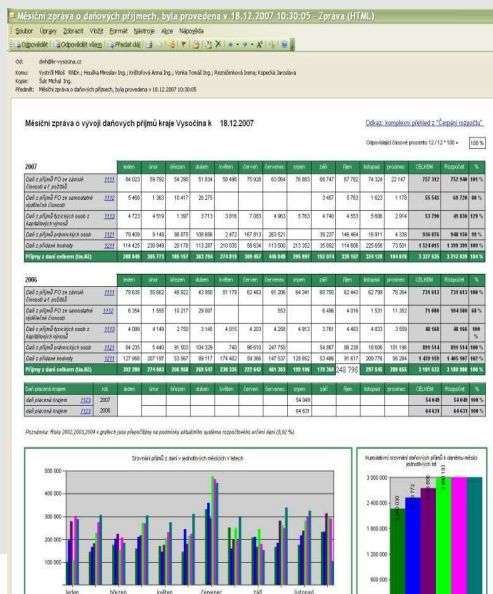
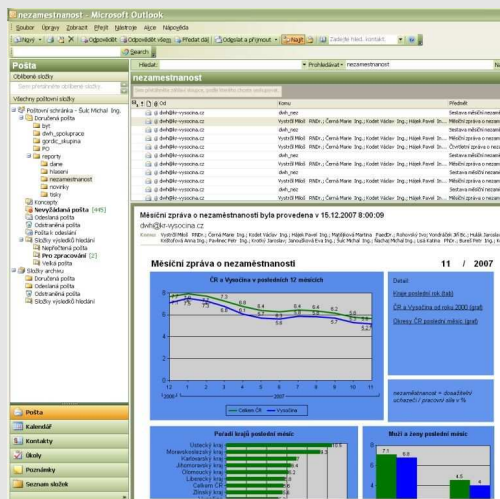


Zdroj: Datový sklad kraje Vysočina

Kraj Vysočina

Prezentace dat - Email

- sestavy zasílané emailem po jejich pravidelné aktualizaci



Kraj Vysočina

Prezentace dat - Internet

<http://analytika.kr-vysocina.cz/>

Analytické a statistické služby kraje Vysočina

- spuštěno v září 2007
- vybraná data on-line na webu
- zpřístupnění dat pro externí subjekty (veřejnost, příspěvkové organizace)
- informovanost občanů, obcí a organizací
- krajská data, podpůrné i data externích subjektů
- snadná dostupnost interaktivní formou (reporty)

Kraj Vysočina



Vize dalšího rozvoje (1)

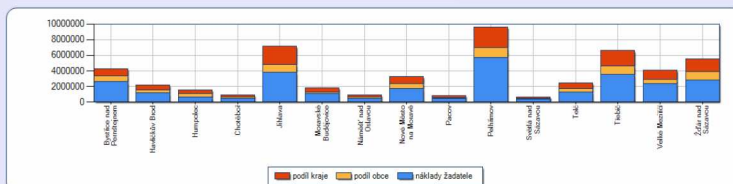
1. Rozšíření o mapové komponenty / integrace s GIS



PROGRAM OBNOVY KULTURNÍCH PAMÁTEK / PŘEHLED ÚZEMÍ ORP / 2006



ORP	podíl obce	podíl kraje	náklady žadatele
Bystřice nad Pernštejnem	749 890	832 033	2 838 182
Havlíčkův Brod	344 090	634 073	1 153 981
Humpolec	554 909	472 709	598 173
Chotibor	183 063	274 594	457 659
Jihlava	1 010 328	2 269 961	3 827 021
Moravské Budějovice	207 531	553 602	1 059 295
Hněbš nad Otavou	180 000	278 853	470 660
Nové Město na Moravě	627 442	397 481	1 690 303
Pacov	165 000	247 593	412 500
Pedimov	1 251 739	2 689 586	5 708 160
Slavětín nad Sázavou	47 000	200 590	425 500
Telč	409 908	738 584	1 314 039
Třebíč	1 083 170	1 984 077	3 543 805
Velké Meziříčí	465 500	1 254 053	2 401 066
Združení nad Sázavou	1 040 322	1 641 292	2 838 217
Vysočina celkem	8 309 875	15 065 038	28 525 641



Kraj Vysočina

Vize dalšího rozvoje (2)

2. Využití datového skladu v řízení procesů , controllingu a implementaci BSC



Vize dalšího rozvoje (3)

3. Rozvoj Analytických a statistických služeb kraje Vysočina

4. Popularizace mezi managementem, zaměstnanci a externími uživateli

5. V případě poptávky řešení dataminingových úloh

6. Nová datová tržiště, rozšíření datové základny (rozvojový projekt do IOP)

7. Iniciování mezikrajské spolupráce v oblasti business intelligence

Závěr



Děkuji za pozornost....

Michal Šulc – vedoucí OA
sulc.m@kr-vysocina.cz
+420 564 602 331

<http://www.kr-vysocina.cz>

<http://www.kr-vysocina.cz/it>

<http://analytika.kr-vysocina.cz>

