

# **SEKCE PRO STÁTNÍ SLUŽBU**

## **ODBOR VZDĚLÁVÁNÍ A MEZINÁRODNÍ SPOLUPRÁCE VE STÁTNÍ SLUŽBĚ**

---

**METODICKÁ PORADA  
29. dubna 2015 Benešov**

## **Obsah:**

I. Výchozí pozice – zákonný rámec úřednické zkoušky (ÚZ)

II. Úřednická zkouška z pohledu:

- státního zaměstnance / občana
- zabezpečující osoby
- zkušební komise
- ÚSÚ
- MV-SSS

III. Informační systém o státní službě (ISoSS) – vztah k ÚZ

IV. Diskuse

# I. VÝCHOZÍ POZICE – ZÁKONNÝ RÁMEC



# Úřednická zkouška

## skladba a gesce dle zákona

### **Obecná část**

- písemná
- „zabezpečuje“ ji MV (§ 36/2)

### **Zvláštní část**

- ústní - před 3člennou komisí
- „zabezpečuje“ ji (ve spolupráci se služebním úřadem) příslušný ÚSÚ dle oboru služby, který rovněž zřizuje zkušební komisi a jmenuje její členy (§ 36/3 + § 37)

## **Návrh: zpravidla v jeden den na jednom místě**

- zvláštní část se koná zásadně po úspěšném vykonání obecné části (§ 36/3)
- zákonný (organizační) předpoklad konání ÚZ v jeden den (§ 38/1 - Služební orgán ve spolupráci s Ministerstvem vnitra a ústředním správním úřadem nejméně 21 dnů přede dnem konání úřednické zkoušky písemně vyrozumí státního zaměstnance o termínu a místě konání úřednické zkoušky; při stanovení termínu zkoušky se přihlíží k žádosti státního zaměstnance.)
- o úspěšném vykonání zkoušky vystaví zkušební komise „osvědčení“ (§ 39/2)
- o neúspěšném vykonání zkoušky vystaví zkušební komise „písemnou zprávu“ (§ 39/3)

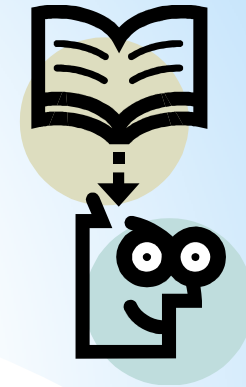
### **Další důvody:**

- efektivnost,
- procesní ekonomie,
- logistika/organizace,

# **II. Úřednická zkouška z pohledu:**

- státního zaměstnance / občana**
- zabezpečující osoby**
- zkušební komise**
- ÚSÚ**
- MV-SSS**

## Státní zaměstnanec / občan



- písemná žádost,
- úhrada ÚZ (občan),
- písemné vyrozumění (§38/1) o termínu a místě ÚZ, nejméně 21 dnů před termínem ÚZ (státní zaměstnanec)

### *V den ÚZ:*

- prezence (kontrola totožnosti),
- poučení, organizační záležitosti (mj. o dovolených pomůckách),
- obdržení a vyplnění Protokolu o průběhu úřednické zkoušky účastníkem,

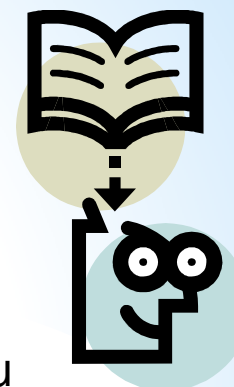
## **Státní zaměstnanec / občan**

### **Obecná část ÚZ:**

- obdržení a vykonání písemného testu (testy budou číslované) (60 minut, 30 otázek z 300 možných, min. 24 správně),
- odevzdání testu, až po vyhodnocení testu odevzdání protokolu = ANONYMIZACE,
- obdržení Osvědčení o úspěšném vykonání ÚZ (§ 39/2) nebo písemné zprávy (§39/3),

### **Zvláštní část ÚZ:**

- opakovaná kontrola totožnosti zkušební komisí,
- vylosování 3 otázek z 20 možných, min. 2 správně,
- příprava (min. 15 min. max. 30 min.),
- ústní zkouška (max. 30 min.),
- vyhodnocení zvláštní části ÚZ zkušební komisí,
- obdržení po úspěšném vykonání ÚZ Osvědčení o úspěšném vykonání ÚZ (§ 39/2) nebo písemné zprávy (§39/3),





## **Zabezpečující osoba**

### **Příprava na ÚZ:**

- příprava vhodných prostor (učebny),
- prezenční listina,
- tisk testů, odpovědních archů a hodnotících matic (spolupráce s MV-SSS),
- tisk formulářů - protokol o průběhu ÚZ, písemné zprávy,
- tisk otázek ke zvláštní části ÚZ,



### **Den ÚZ:**

- kontrola totožnosti, organizační záležitosti, poučení,
- rozdání protokolů a testů, anonymní vyhodnocení testů, ztotožnění s protokolem,
- zápis do protokolu k obecné části ÚZ,
- zajištění podpisů členů zkušební komise na protokol a Osvědčení nebo písemnou zprávu,
- příprava osvědčení nebo písemných zpráv (předání uchazečům, kteří neuspěli již v obecné části zkoušky),
- zápis do ISoSS

## **Zkušební komise**

- obdržení rozhodnutí o jmenování (služební orgán – ÚSU § 37/1, správní řízení - § 159/1 písm. j) bod. 1)



### **Den konání ÚZ:**

- součinnost se zabezpečující osobou,
- vyhodnocení obecné části ÚZ – podpisy na protokolu a písemné zprávě nebo osvědčení,
- losování zkušebních otázek a vlastní přezkoušení,
- vyhodnocení zvláštní části ÚZ – podpisy na protokolu a písemné zprávě nebo osvědčení,
- předání osvědčení nebo písemné zprávy (uchazečům, kteří neuspěli u zvláštní části zkoušky) a seznámení uchazečů s protokolem oproti jejich podpisu.

## ÚSÚ

- vzájemná dohoda mezi jednotlivými ÚSÚ v případě společné gesce za obor služby (§37/1),
- zabezpečuje zvláštní část ÚZ (§36/2),
- zabezpečí otázky pro zvláštní část ÚZ a pomůcky dle oborů služby (§36/3),
- jmenuje členy zkušební komise (§37/2)  
(v případě opakované zkoušky nutné zcela jiné složení komise!)
- zajistí zabezpečující osobu / možnost administrativní podpory 3. stranou,
- eviduje vydaná osvědčení (§39/4) – lze pomocí ISoSS,



## MV-SSS

- zabezpečení funkcionalit informačního systému o státní službě (ISoSS) – PPÚZ a EPÚZ.
- zabezpečí otázky (testy) pro obecnou část (§36/2),
- spolupráce s ÚSU a SÚ (§38),
- pravidelné setkání s kolegy z USÚ,
- služební předpisy,
- metodická podpora, vzory dokumentů - osvědčení, písemné zprávy, protokolu, atd.
- provázání se vzděláváním

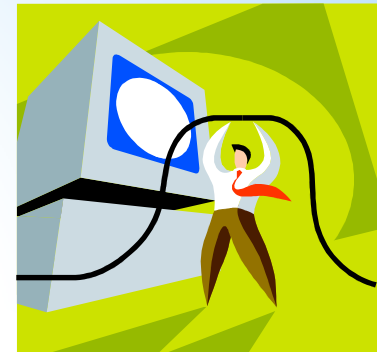


# **III. Informační systém státní služby (ISoSS) – vztah k ÚZ**

## Informační systém státní služby (ISoSS) k ÚZ (§ 180 - § 183)

Součástí ISoSS je:

- rejstřík státních zaměstnanců,
- evidence obsazovaných služebních míst,
- **portál pro přihlašování na úřednickou zkoušku,**
- **evidence uskutečněných úřednických zkoušek.**



## Portál pro přihlašování na ÚZ

### - Zakládání termínů zkoušek

**Termín, místo**, kapacita, složení komise + otázky pro daný obor služby a seznam doporučené literatury.

### - Uzavírání termínů zkoušek

Organizátorem (ÚSÚ,SÚ) nebo 22 dní před konáním automaticky i při neobsazené kapacitě

### - Zápis do pořadníku zkoušky

Předběžná rezervace počtu míst za správní úřad na vybraný obor služby (ZČ ÚZ) v případě, že není založen vhodný termín ÚZ.

### - Zápis na zkoušku

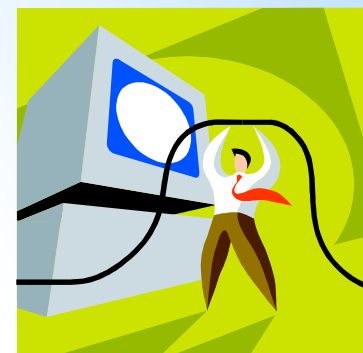
Státního zaměstnance nebo občana, u státního zaměstnance na základě žádosti, u občana rovněž, avšak až po prověření způsobilosti být státním zaměstnancem

### - Zápis výsledku zkoušky

Po předání vyhodnocení zkoušky komisí spolu s automatickým přenosem do dat státního zaměstnance v RSZ

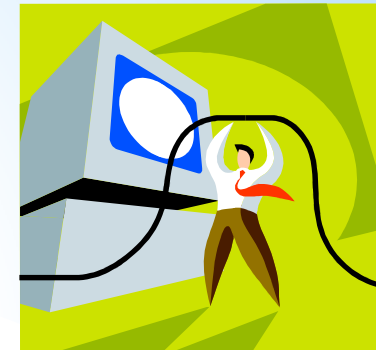
### - Kontrola složení komise při opakované zkoušce

Povinnost přidělit na opakovanou zkoušku jinou komisi



## Evidence uskutečněných ÚZ

Po přidělení evidenčního čísla zaměstnance bude možné začít zapisovat ke každému státnímu zaměstnanci údaj:



- o tom, že platí úspěšně vykonal ÚZ (§ 196)

(celá ÚZ nebo jen ZČ ÚZ)

- o rovnocennosti ÚZ (§36/4)

(nezávisle OČ ÚZ a ZČ ÚZ)

- o úspěšném nebo neúspěšném vykonání ÚZ (§36, § 181/4)

Výsledek splnil/nesplnil - předáno automaticky po zápisu výsledku zkoušky z PPÚZ i do RSZ.

(Údaj o úspěšném vykonání je veřejně přístupný, údaj o neúspěšném vykonání je přístupný jen služebnímu orgánu (§ 182/1))



# **IV. DISKUZE**

**DĚKUJI ZA POZORNOST**