



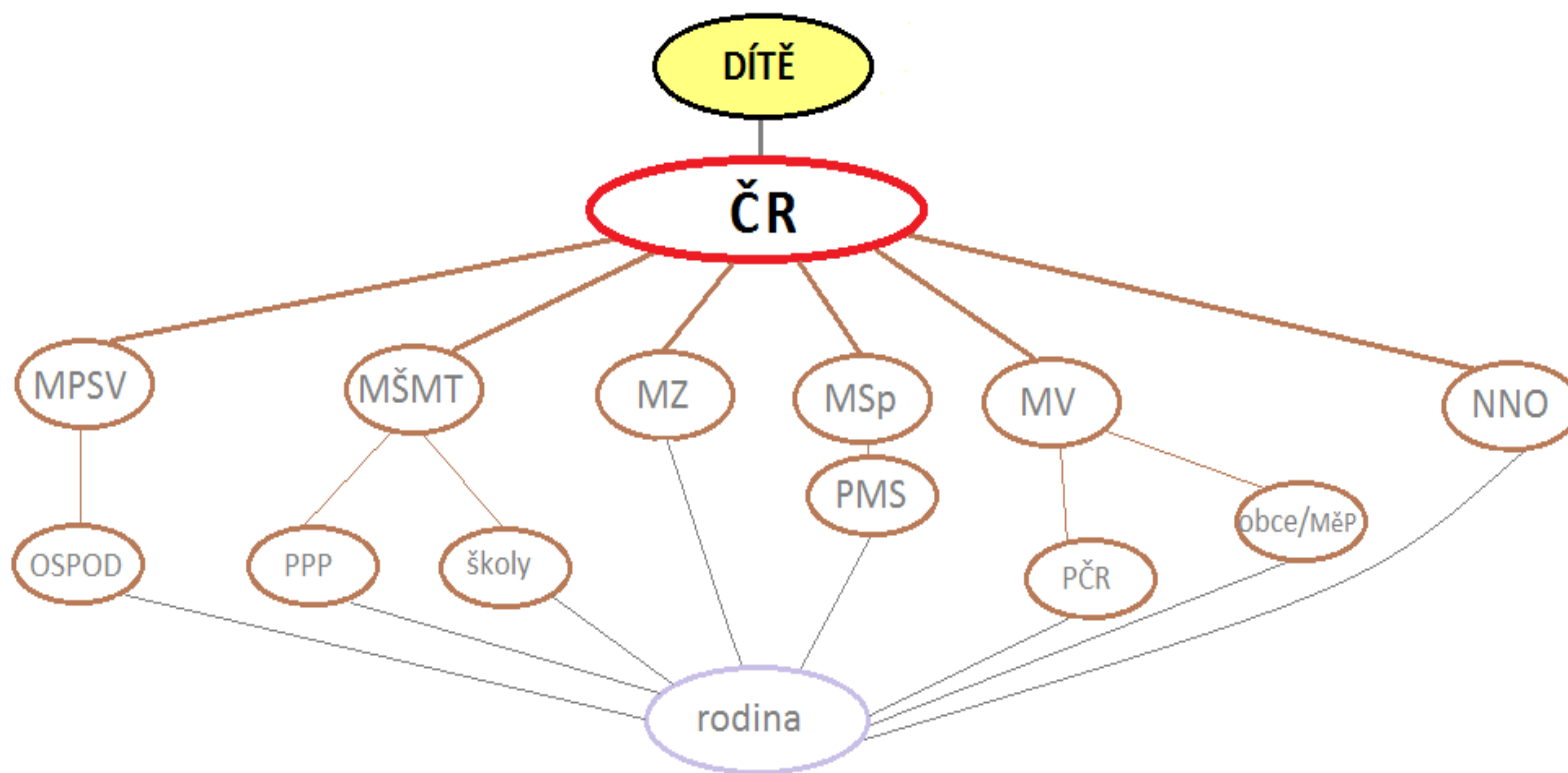
System včasné intervence

- aktuální vývoj
- výsledky jednání pracovní skupiny



Práva a jistoty dítěte

+ Kompetentní orgány státu





Kompetentní orgány a role státu

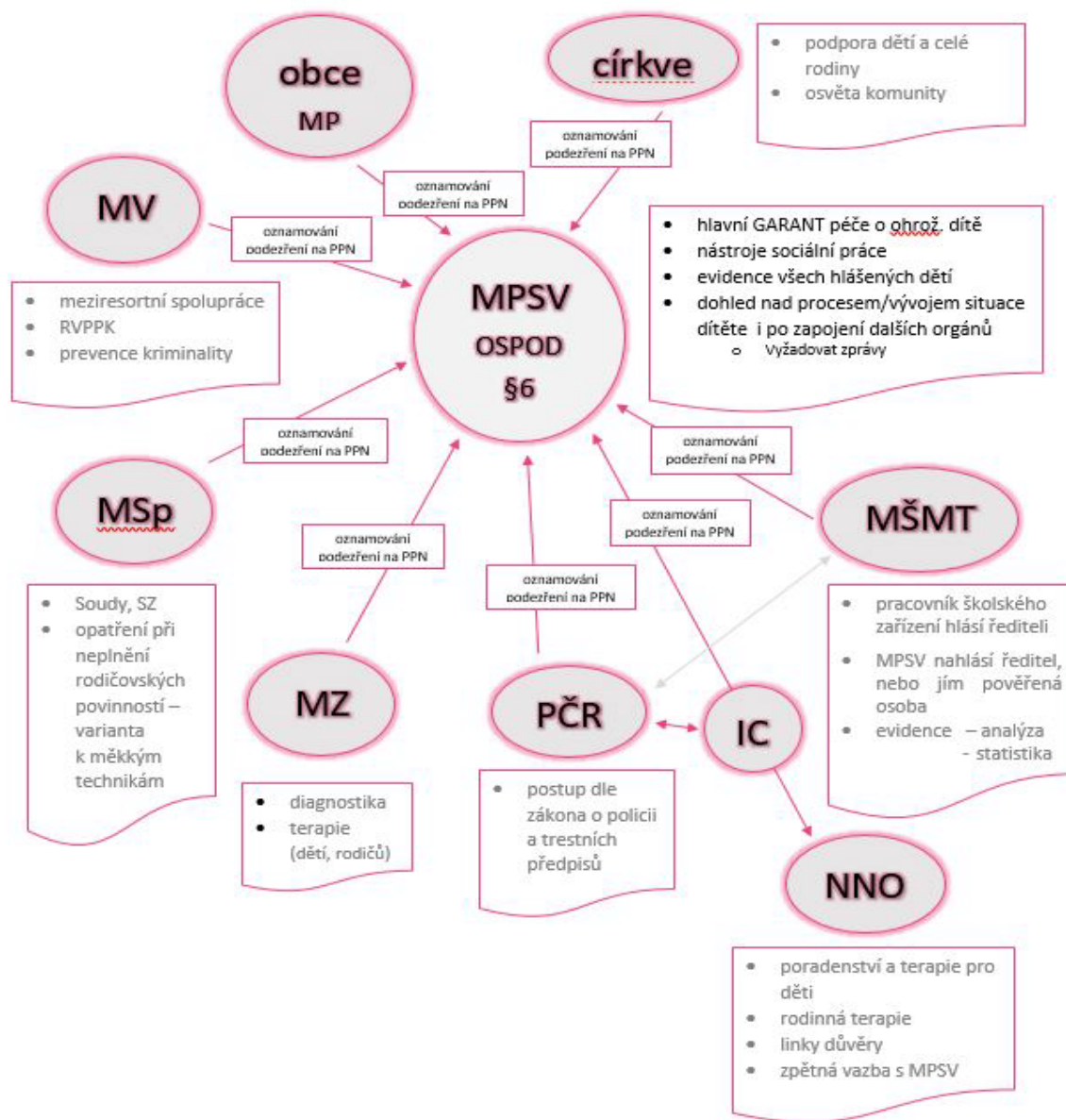
Státní aparát má mnoho kompetentních orgánů, které jsou buď

- přímo určeny pro péči o dítě / rodinu, nebo
- mohou indikovat páchání násilí na dítěti
- mohou rodičům pomoci s náhledem na chování
- jsou schopny odborně poradit či pomoci v oblasti mezilidských vztahů.
- V nejzazším případě i upozornit, že se v rodině vyskytuje násilí či jiná trestná činnost a tuto situaci z pozice odpovědných orgánů řešit až trestněprávně.

Pro 100% fungování systému je možné i vhodné zapojit NNO splňující standardy.
Např. Centrum Locika a první DAC v ČR

Mezioborový systém

Graf zobrazuje nastavení spolupráce v rámci jednotlivých resortů v souvislosti s výkonem svých funkcí





MINISTERSTVO VNITRA
ČESKÉ REPUBLIKY



„Systém včasné intervence“

Systém mezioborové
spolupráce a nastavení síťování



MINISTERSTVO VNITRA
ČESKÉ REPUBLIKY



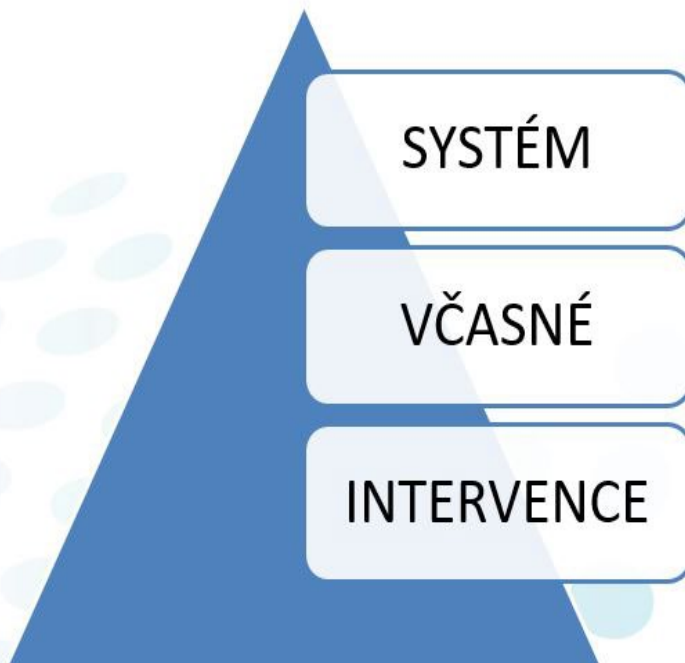
PREVENCE
SE MUSÍ VYPLATIT

Včasná intervence

Jak může vypadat?

SVI \Rightarrow Multioborová meziresortní spolupráce

„Systém včasné intervence“



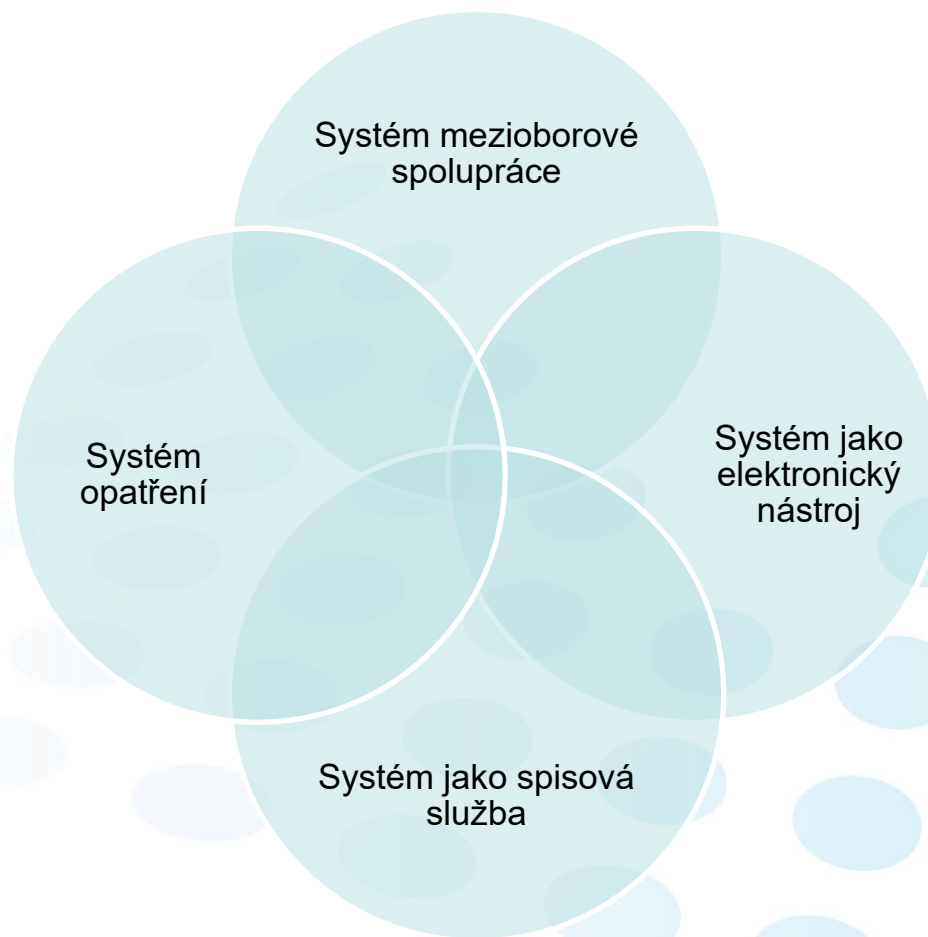


MINISTERSTVO VNITRA
ČESKÉ REPUBLIKY

„Systém včasné intervence“



PREVENCE
SE MUSÍ VYPLATIT





Multioborová meziresortní spolupráce a role státu

- **SVI** – systém včasné intervence je úspěšný pilotní projekt včasné pomoci dětem na prahu kriminální kariéry a dětem ohroženým rizikem nástupu této kariéry, nebo rizikem stát se obětí trestných činů. MV ve spolupráci s MPSV, MSp a dalších usilují o rozšíření této dobré praxe. Systém SVI má za úkol identifikovat ohrožené dítě a poskytnout mu adekvátní pomoc.

SYSTÉM – komplexní a koordinovaný systém; systém spolupráce odpovědných subjektů (případové konference, Týmy pro mládež) i informační systém jako nástroj

VČASNÉ – reagovat včas, ideálně preventivně

INTERVENCE – vyvíjení činnosti všech relevantních aktérů ke zlepšení stavu



SVI, KID karta

MV odbor prevence kriminality spolupracuje na:

- **SVI** – systém včasné intervence je pilotní projekt (z r. 2005 a násl.) včasné pomoci dětem na prahu kriminální kariéry a dětem ohroženým rizikem nástupu této kariéry, nebo rizikem stát se obětí trestných činů. MV ve spolupráci s MPSV, MSp a dalších usilují o rozšíření této dobré praxe z lokální úrovně na co největší území ČR. Systém SVI má za úkol identifikovat ohrožené dítě a poskytnout mu adekvátní pomoc.
- **KID karta** je nástroj identifikace dítěte ohroženého špatným zacházením s dětmi. Tato pomůcka s metodikou je určena specialistům v oblasti školství, lékařství, sociálních služeb, policie apod. Hlavním tvůrcem je ČOSIV společně s týmem odborníků a specialistů různých profesí a od září 2021 byla KID karta rozšířena do škol.



MINISTERSTVO VNITRA
ČESKÉ REPUBLIKY



Multioborová meziresortní spolupráce a identifikační nástroj

Státní aparát má mnoho kompetentních
orgánů, které jsou schopny odborně
poradit či pomoci

Ale nejprve je nutno potřebu
pomoci **identifikovat**.

- KID karta je nástroj identifikace dítěte ohroženého špatným zacházením. Tato pomůcka (s metodikou) je určena specialistům v oblasti školství, lékařství, sociálních služeb, policie apod.





Cíle PS SVI 2021

- **Vytvořit návrh opatření** k zajištění systémového mezioborového přístupu k prevenci a k efektivnímu řešení.
- **Dílčí oblasti zaměření:**
 - vyhodnocení potřeby pokračování SVI + rozsah
 - shoda na (změně) cílové skupiny
 - vyjasnění si kompetencí a nastavení mechanismů funkční mezioborové spolupráce mezi zainteresovanými subjekty (OSPOD, PČR, justice, poskytovatelé služeb, popř. další);
 - návrh diagnostického nástroje k rozpoznání rizik



„Systém včasné intervence“ vyhodnocení

- Původní piloty fungují (SVI, pilot PMS)
– ***pokračovat***
- Stávající elektronické nástroje obcí, krajů
– ***nerušit, spíše sloučit***
*např. zabezpečeným sdílením dat z různých
informačních systémů obcí (MPSV)*



„Systém včasné intervence“ cíle

- **CÍL a PRINCIPY - variantní řešení**

- včasná identifikace a pomoc ohroženým dětem
- udržení ve stávajících lokalitách
- rozšíření do dalších lokalit
- Využití již stávajících modelů –
 - Rozšířit do dalších lokalit
 - Při dodržení standardů zapojit stávající týmy, či systémy mezioborové spolupráce (DAC, koordinátor mezioborové spolupráce JM kraje)

- **MOTIVACE A PODPORA**

- stávajících i budoucích aktérů
- informováním veřejnosti



MINISTERSTVO VNITRA
ČESKÉ REPUBLIKY

Aktuální vývoj v problematice Systému včasné intervence



Aktuální vývoj v problematice SVI - Nové SVI

- Původní SVI – určen dětem na prahu kriminální kariéry a dětem ohroženým rizikem nástupu této kariéry, nebo rizikem stát se obětí trestných činů. **Nově** MV ve spolupráci s MPSV, MSp a dalších usilují o rozšíření této dobré praxe.
- Pracovní skupina složená z MV, MPSV, PMS, PČR a dalších odborníků pracuje na **aktualizaci SVI**, na **udržení systému** pomoci dětem ve stávajících městech a pokud možno na **rozšíření** na další lokality – ideálně celorepublikově.
- V průběhu let se ukázalo, že efektivnější je **preventivní přístup**, tedy poskytnout podporu dětem mnohem dříve. Tj. ještě dříve, než §6 OSPOD.
- **Včasné rozpoznání** problému a včasná **intervence** a prevence může ovlivnit vývoj dětí natolik, že kriminální kariéru vůbec nenastoupí.



„Systém včasné intervence“ - co řeší PS

- Možnosti rozšíření licencí stávajícího pilotu
- Napojení jiných systémů
- GDPR
- Mlčenlivost
- Správní x soudní kraje
- Financování
- KOORDINÁTOR



„Systém včasné intervence“ plán

DEFINICE OHROŽENÉHO
DÍTĚTE

ZAPOJENÉ SUBJEKTY
(povinné a spolupracující
dle řešeného případu)

METODIKA

KONFERENCE k přenosu
dobré praxe

Porada/setkání
KOORDINÁTORŮ



Aktuální vývoj v problematice SVI

- PS SVI se od r. 2021 schází za účelem **podpory** aktivit úspěšného pilotního programu **SVI**, jeho **přizpůsobení** aktuálním **potřebám a** zároveň závěrům a **hodnocení** z předchozích let, proběhlých studií a projektů
- Hotovo:
 - Shoda na nové **cílové skupině dětí** pro SVI
 - **Definice** této cílové skupiny
 - shoda na **postupu** - potřeba minimálních vstupů financí
 - přizvání **MŠMT** do PS



Aktuální vývoj v problematice SVI

- Aktuálně pracujeme na:
 - **metodika** koordinované spolupráce při podpoře ohrožených dětí (So-fa, MV)
 - **příprava metodiky koordinátora** mezioborové spolupráce SVI, a jejich sloučení a distribuce (MV, PMS, MŠMT + So-fa)



Aktuální vývoj v problematice SVI

- MPSV pracuje na:
 - Jednotný informační systém sociálně-právní ochrany dětí „**IS SPOD**“
 - uveden v Národní strategii ochrany práv dětí na rok 2021-2029.
 - **příprava** realizována prostřednictvím individuálního projektu s názvem „Systémový rozvoj a podpora nástrojů sociálně-právní ochrany“
 - bude obsahovat
 - 1) statistický monitorovací systém v oblasti SPOD
 - 2) kvalitativní monitorovací systém v oblasti SPOD
 - V roce 2019 MPSV vyhlásilo **výběrové řízení** k provedení technického řešení systému.

IS SPOD by měl umožňovat **vzájemné předávání a sdílení údajů** mezi OSPOD a dalšími dotčenými orgány a osobami (§ 51 a § 53 odst. 1 z. o SPOD)



Cílová skupina dětí pro SVI

- **Cílovou skupinou osob pro SVI jsou děti (0-18let), které se můžou aktuálně nacházet v tíživé životní situaci ohrožující jejich další zdravý vývoj.**

Došlo ke shodě, že je potřeba pomoci dítěti již v době, kdy se ocitne (pro něho) v neřešitelné situaci, která by mohla způsobit, že:

- se stane obětí či pachatelem trestného činu,
- nastoupí dráhu závislostního chování,
- „chytí se špatné party“,
- situaci bude řešit sebepoškozováním, suicidálním chováním atd.



„Systém včasné intervence“ vertikální nastavení

- Konkrétní případy ↔ obecné postupy
- Lokální úroveň ↔ regionální úroveň
- Zastřešení na národní úrovni
 - např. PS nebo konkrétními ministerstvy (MPSV, MV, MS)



MINISTERSTVO VNITRA
ČESKÉ REPUBLIKY

Příklad „dobré praxe“

SVI a jeho varianty



PREVENCE
SE MUSÍ VYPLATIT

- Současně asi **40 obcí** pokračuje v různých obměnách dle pilotního projektu **SVI**
- **Týmy** pro mládež apod.
 - Case management ve školním prostředí (Ratolest Brno)
 - Tým včasné podpory (PRÁH JM kraje)
 - Signály (So-fa)
- **DAC** – poskytování integrovaných služeb dětským obětem násilí
- **Koordinátor** mezioborové spolupráce JM kraje





Příklad „dobré praxe“ domácí násilí

role koordinátora označena



- První podezření a laická identifikace a upozornění
 - Školní výlet
 - Spolužák
- Prvotní vyhodnocení informace a nebezpečí + oslovení aktrérů
 - Škola
 - OSPOD
 - PČR
- První schůzka
 - Škola
 - OSPOD
 - PČR
 - oběť
- Koordinace spolupráce a komunikace
 - Trestní řízení (PČR)
 - OSPOD péče o rodinu
 - Škola péče o oběť
 - Městská část péče o rodinu – pomoc s bydlením
- Výsledek
 - MŠMT
 - MPSV
 - PČR + JUSTICE
 - Odstíhání pachatelé
 - ZACHRÁNĚNÁ RODINA, postaráno o oběti (babička, chlapec 8 let, děvče 4 roky)



spolupracující subjekty



Příklad „dobré praxe“

podezření na týrání batolete

role koordinátora označena

- První podezření a laická identifikace a upozornění
 - Zdravotnický personál
 - primář
- Prvotní vyhodnocení informace a nebezpečí + oslovení aktérů
 - Zdravotnické zařízení
 - PČR
 - OSPOD
- První schůzka
 - Zdravotnické zařízení
 - PČR
 - OSPOD informován
- Koordinace spolupráce a komunikace
 - PČR – objasňování, vyšetřování
 - Zdravotnické zařízení
 - OSPOD

} průběžná koordinovaná spolupráce a komunikace
- Výsledek
 - MZ
 - MPSV
 - PČR

} spolupracující subjekty

 - Podezření na týrání vyvráceno - bez ztráty důvěry rodičů vůči zdravotnickému zařízení / systému
 - Prohloubení důvěry mezi všemi aktéry, ověření si nutnosti okamžité spolupráce a včasné identifikace



MINISTERSTVO VNITRA
ČESKÉ REPUBLIKY



PREVENCE
SE MUSÍ VYPLATIT

DĚKUJI ZA POZORNOST

Ing. Kamila Lindauerová, odbor prevence kriminality MV

kamila.lindauerova@mvcz.cz, 974 832 031, 603 190 156