



MINISTERSTVO
PRO MÍSTNÍ
ROZVOJ ČR

26. Listopadu 2020

Metodika pro posouzení rozsahu sociálního vyloučení v území

Prezentující: Roman Matoušek

Prezentaci zpracovali: Petr Lang, Roman Matoušek

Mapy zpracovala: Zuzana Kopecká



Evropská unie
Evropský sociální fond
Operační program Zaměstnanost



Agentura
pro sociální začleňování



Struktura prezentace

1. Jaké jsou cíle Metodiky?
2. Jakými projekty se Metodika inspiroje a na jaké navazuje?
3. Jak Metodika měří rozsah sociálního vyloučení?
4. Jaké jsou výsledky zjišťování?
5. Další postup





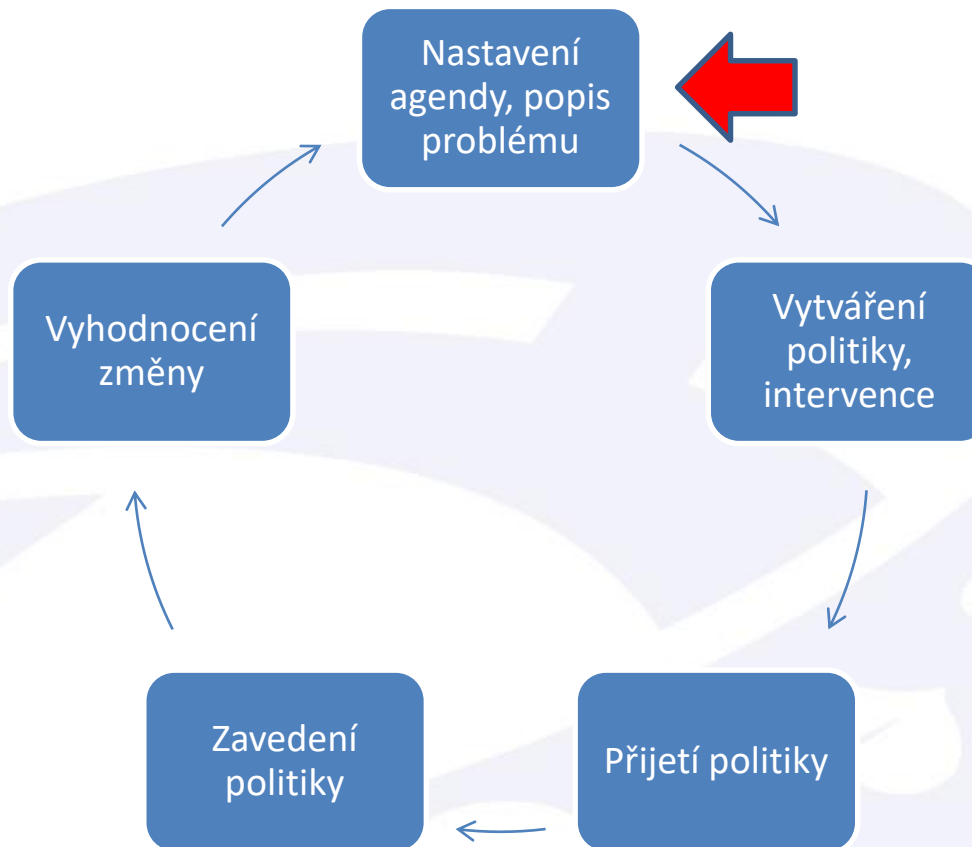
Cíle metodiky

- na základě kvantitativních dat **identifikovat míru rozsahu sociálního vyloučení** v územích
- **srovnat rozsah** sociálního vyloučení mezi územími
- pravidelná aktualizace -> **sledovat změny**
- podpořit diskuzi o podobě veřejných politik zaměřených na řešení sociálního vyloučení
- obecně podpořit přístup evidence-based policy v sociálním začleňování





Cyklus evidence-based policy





Co není cílem Metodiky

- předepisovat podobu intervencí Agentury či jiných aktérů pro jednotlivá území
- nahradit hloubkové výzkumy v územích





Postup zpracování

■ metodika

- intenzivní práce od 02/2019
- text metodiky pro recenzní řízení dokončen 04/2020
- certifikace metodiky po zpracování připomínek 11/2020

■ zprávy o rozsahu sociálního vyloučení

- 13 zpráv pro jednotlivé kraje (mimo Hl. m. Praha)
- zahájeno 04/2020, dokončeno 07/2020

■ FAQ k metodice, veřejná webová prezentace

- nad rámec povinných výstupů
- dokončeno 09/2020; bude průběžně doplňováno





MINISTERSTVO
PRO MÍSTNÍ
ROZVOJ ČR

Inspirace: obdobné metodiky v zahraničí

Belgie: Programmatorische federale overheidsdienst – Analyse dynamique des quartiers en difficulté dans les régions urbaines belges <https://www.mi-is.be/fr/etudes-publications-statistiques/analyse-dynamique-des-quartiers-en-difficulte-dans-les-regions>

Francie: Ministère de la Cohésion des territoires – Atlas des quartiers prioritaires de la politique de la ville <https://sig.ville.gouv.fr/Atlas/atlas-qpv-2017.pdf>

Německo: Friedrich-Ebert-Stiftung – Ungleiches Deutschland - Sozioökonomischer Disparitätenbericht 2019 <https://www.fes.de/ungleiches-deutschland>

Nizozemsko: Ministerie van Binnenlandse Zaken en Koninkrijksrelaties – Leefbaarometer 2.0 <https://www.leefbaarometer.nl/>

Španělsko: Atlas de la Vulnerabilidad Urbana <http://atlasvulnerabilidadurbana.fomento.es/>

Svět: UN Development Programme – Multidimensional Poverty Index (MPI) <http://hdr.undp.org/en//2018-MPI>



Evropská unie
Evropský sociální fond
Operační program Zaměstnanost

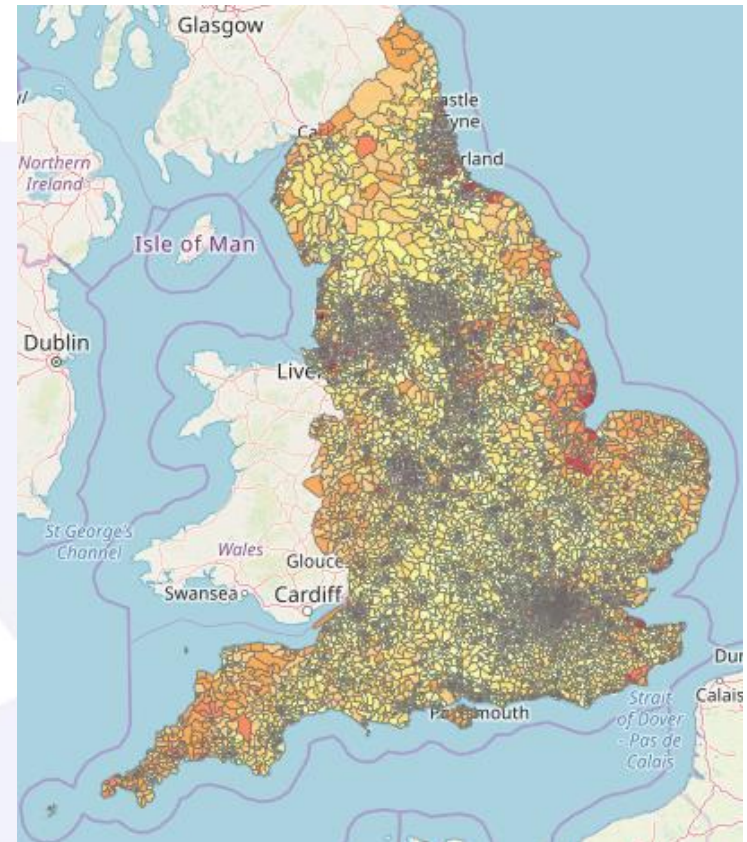


Agentura
pro sociální začleňování



Inspirace: The English Index of Multiple Deprivation

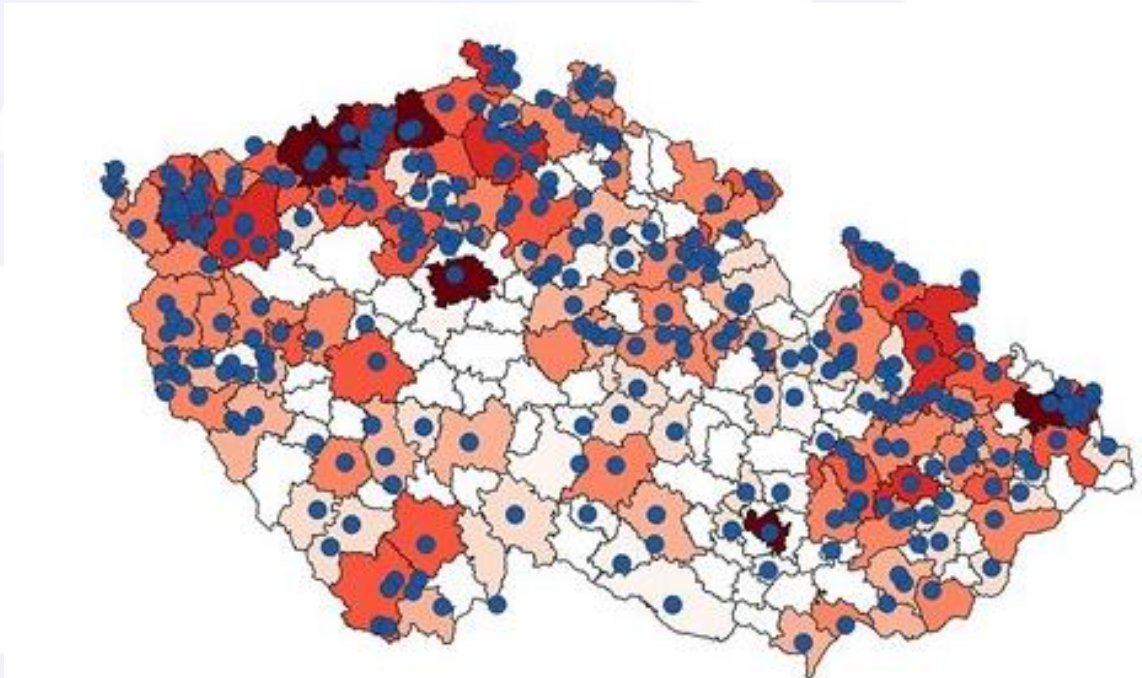
- aktualizace cca každých 5 let
- cca 33 000 území
- index o 7 dimenzích (celkem 36 indikátorů):
 - 1) příjem
 - 2) zaměstnání
 - 3) zdravotní znevýhodnění
 - 4) vzdělávání, kompetence
 - 5) přístup k bydlení a službám
 - 6) kriminalita
 - 7) životní prostředí





Návaznost: *Analýza SVL v ČR (2006 a 2015)*

- zaměření se na SVL a v nich posléze na indikátory sociálního vyloučení
- silné stránky
 - detailní terénní znalost
- slabé stránky
 - statický obraz
- výsledky 2015:
 - 606 SVL v 297 obcích
 - 95 000 až 115 000 lidí





Popis metodiky (1/4)

▪ vymezení konceptu sociálního vyloučení

- pokrytí několika dimenzí sociálního vyloučení:
 - chudoba, bytová nouze, zadlužení, vyloučení z trhu práce, vyloučení ze vzdělávání

▪ výběr indikátorů

- administrativní data k jednotlivým dimenzím sociálního vyloučení
- konstrukce indexu pro celkové vyhodnocení

▪ volba územní úrovně

- kraj, SO ORP, svazky obcí, **obce**





Popis metodiky (2/4)

- **zvoleno 5 indikátorů:**
 - **vyplacené příspěvky na živobytí** (zdroj dat: MPSV)
 - **vyplacené příspěvky na bydlení** (zdroj dat: MPSV)
 - **osoby v exekuci** (zdroj dat: Exekutorská komora ČR)
 - **dlouhodobá nezaměstnanost 6+ měsíců** (zdroj dat: MPSV)
 - **předčasné odchody z běžných tříd ZŠ** (zdroj dat: MŠMT)





Popis metodiky (3/4)

- **návaznosti:** *Metodika identifikace lokalit rezidenční segregace* (Sýkora et al. 2015)
 - metodika certifikovaná MPSV
 - nejprve na příkladu cizinců, následně na základě dávek příspěvku na živobytí
 - jeden indikátor na úrovni základních sídelních jednotek
- **velikost cílové skupiny v území** – počet osob
- **strukturální charakteristika území** – podíl osob na celkové populaci
- **odlišnost území od kontextu** – lokalizační kvocient





Popis metodiky (4/4)

1. krok – pro každou obec:

- příspěvky na živobytí
- příspěvky na bydlení
- osoby v exekuci
- dlouhodobá nezaměstnanost
- předčasné odchody ze ZŠ

3. krok – převedení kategorií na body:

- když pod 1. prahem => 0 bodů
- když mezi 1. a 2. prahem => 1 bod
- když nad 2. prahem => 2 body

2. krok – kategorizace dle prahových hodnot:

	Absolutní počet		Relativní podíl		Lokalizační kvoc.	
	1. práh	2. práh	1. práh	2. práh	1. práh	2. práh
PnŽ	30	60	0,9	1,7	1,8	2,5
PnB	40	80	2,1	3	1,8	2,5
exek	100	200	12	18	1,8	2,5
nezam	40	80	1,4	2,5	1,8	2,5
odchod	6	12	5	12	1,8	2,5

4. krok – součet všech bodů:

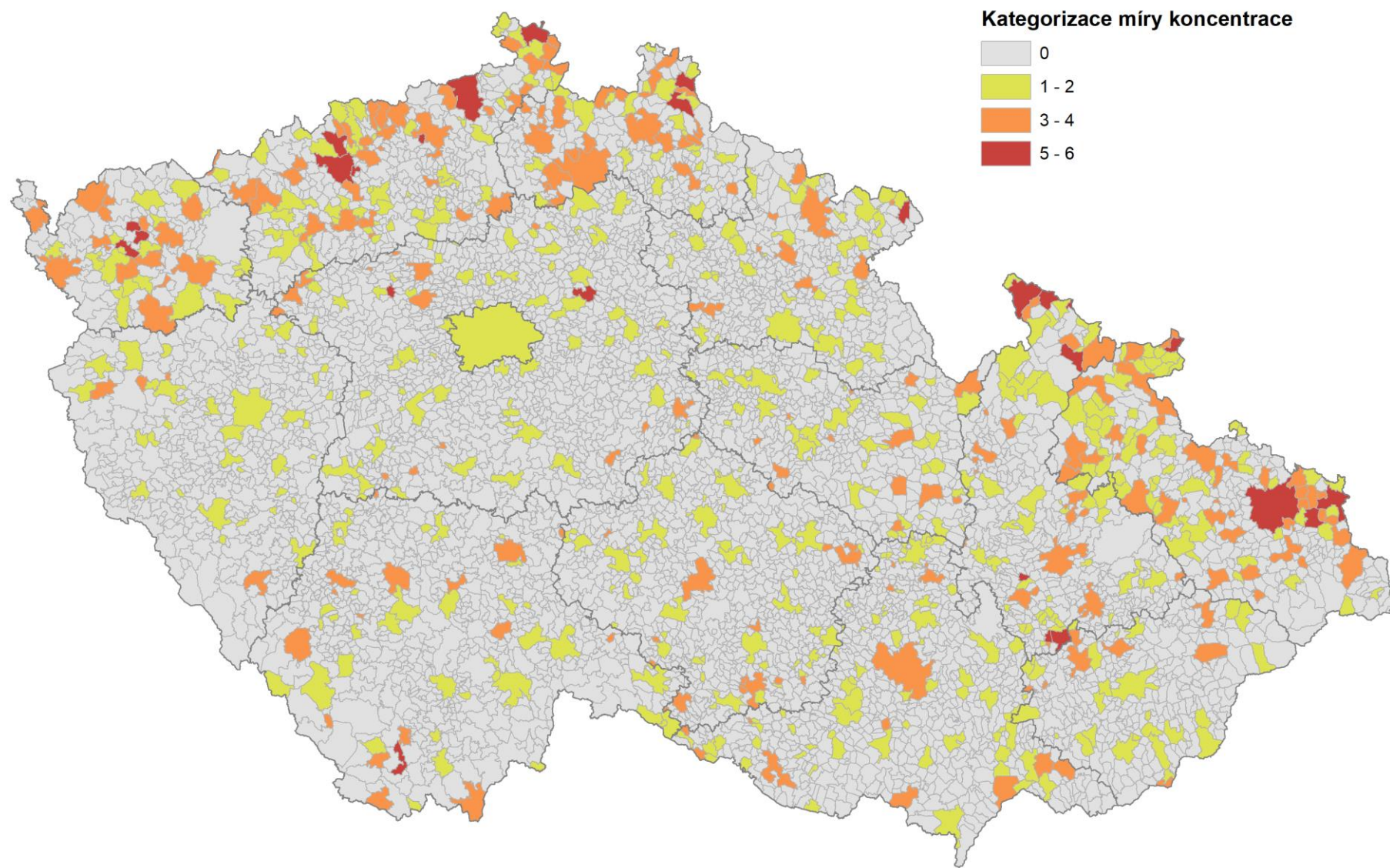
**výsledná hodnota
sum. indexu
za každou obec**

(min. 0, max. 30 bodů)

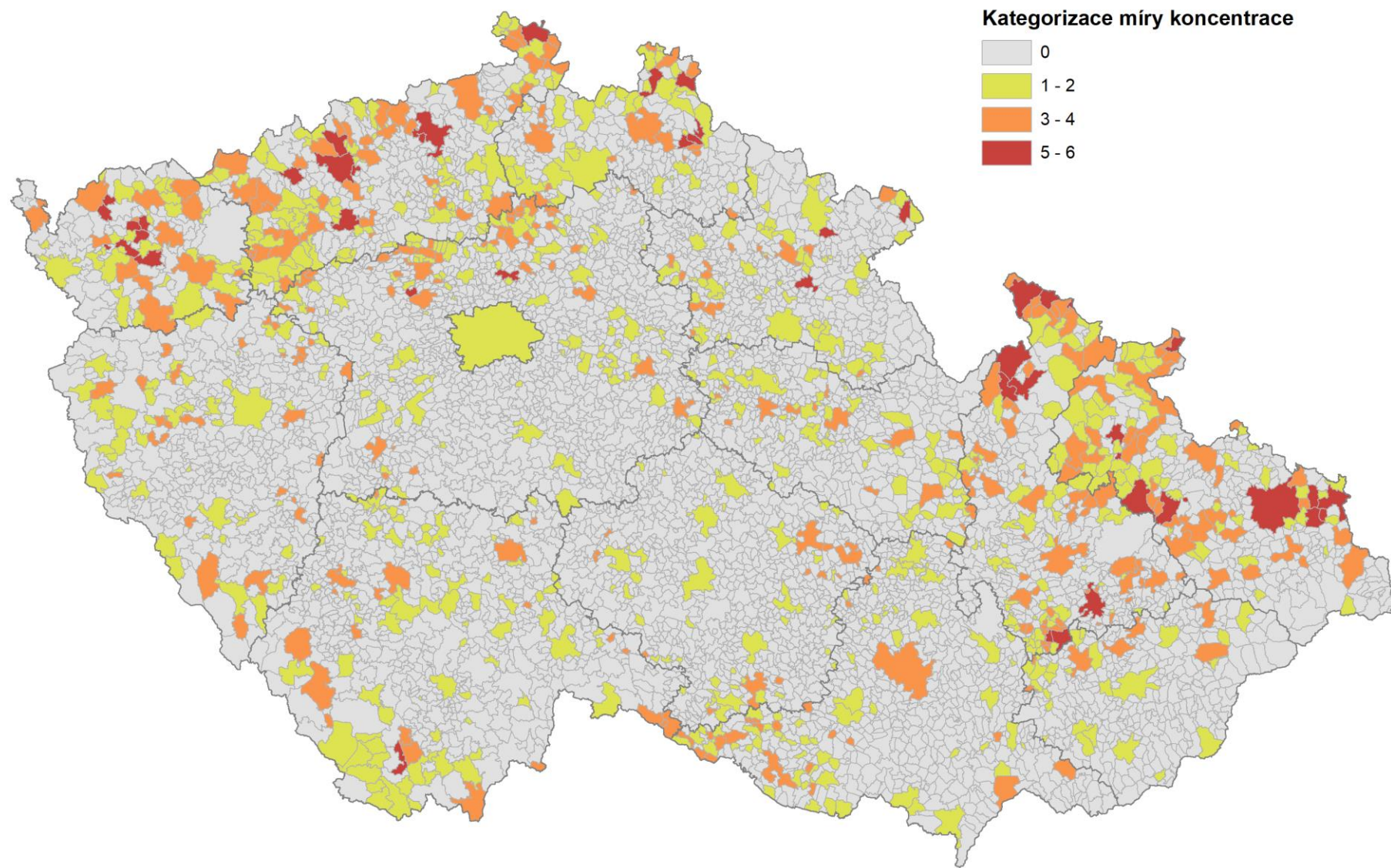
Cronbachovo $\alpha = 0,67$



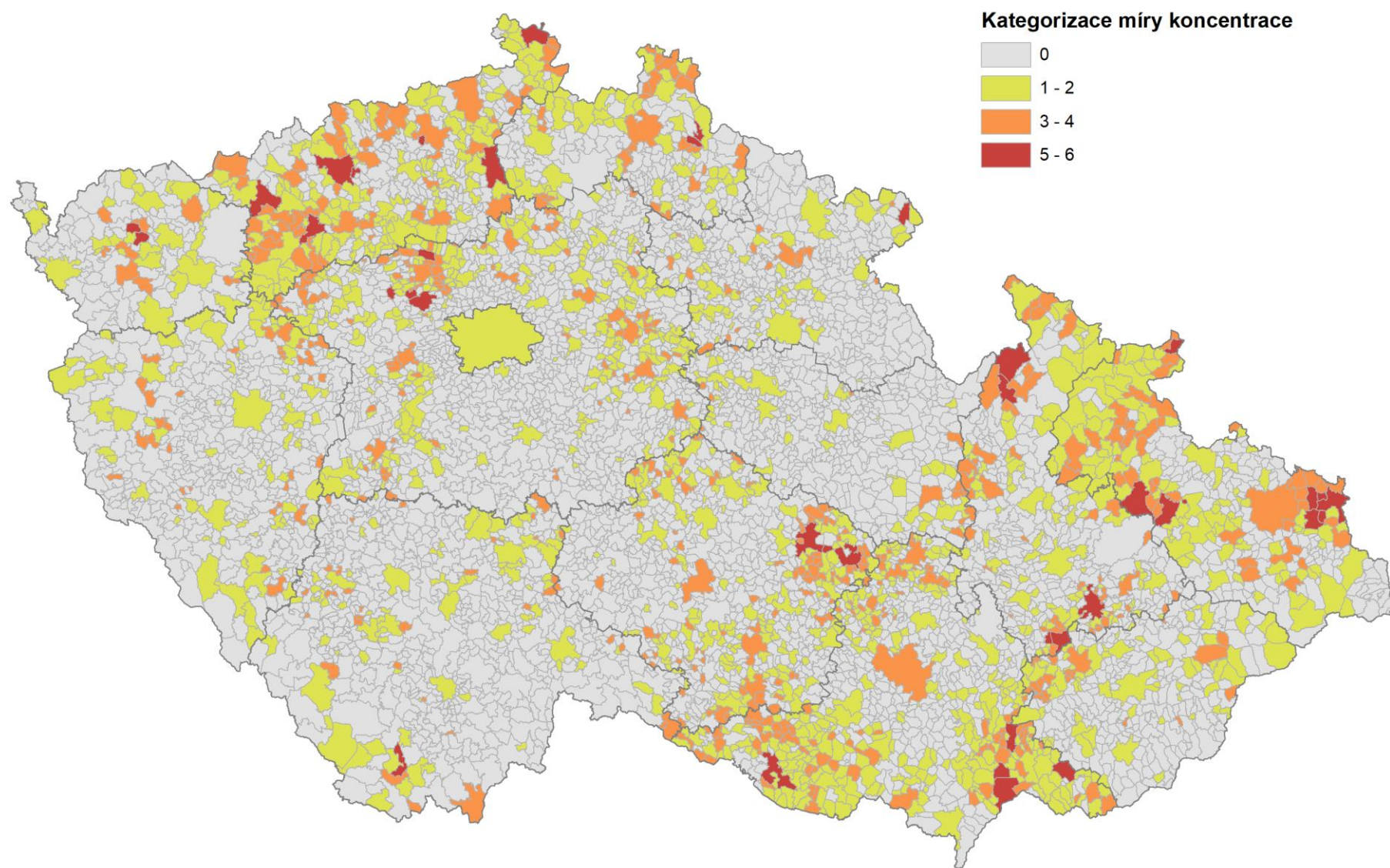
Koncentrace vyplacených příspěvků na bydlení v obcích v roce 2018



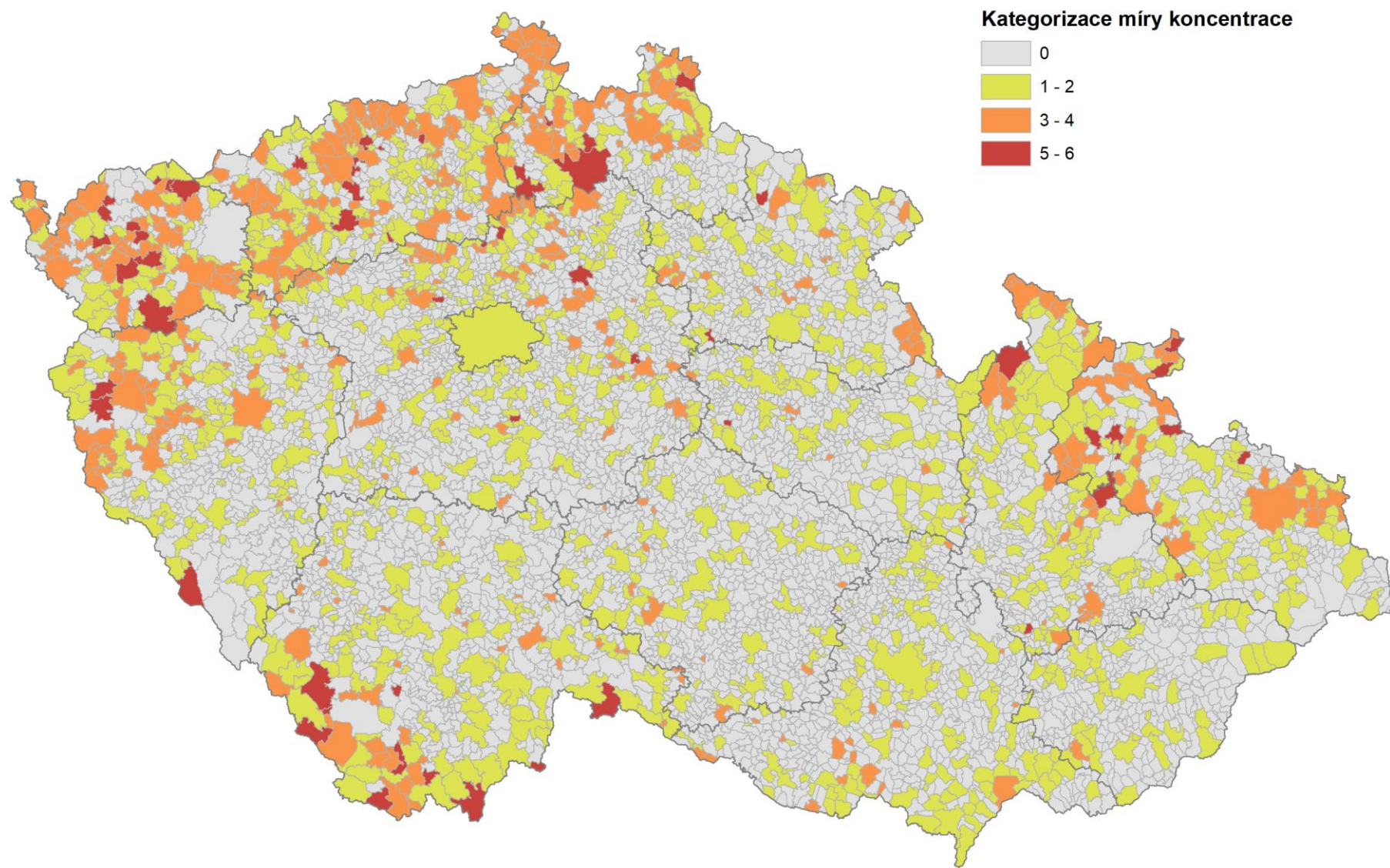
Koncentrace vyplacených příspěvků na živobytí v obcích v roce 2018



Koncentrace uchazečů o zaměstnání v evidenci 6+ měsíců (dlouhodobá nezaměstnanost) v obcích v roce 2018



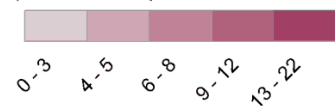
Koncentrace osob v exekuci v obcích v roce 2018



Předčasné odchody žáků 7. a 8. tříd základních škol v obvodech obcí s rozšířenou působností v Česku ve školním roce 2017/2018

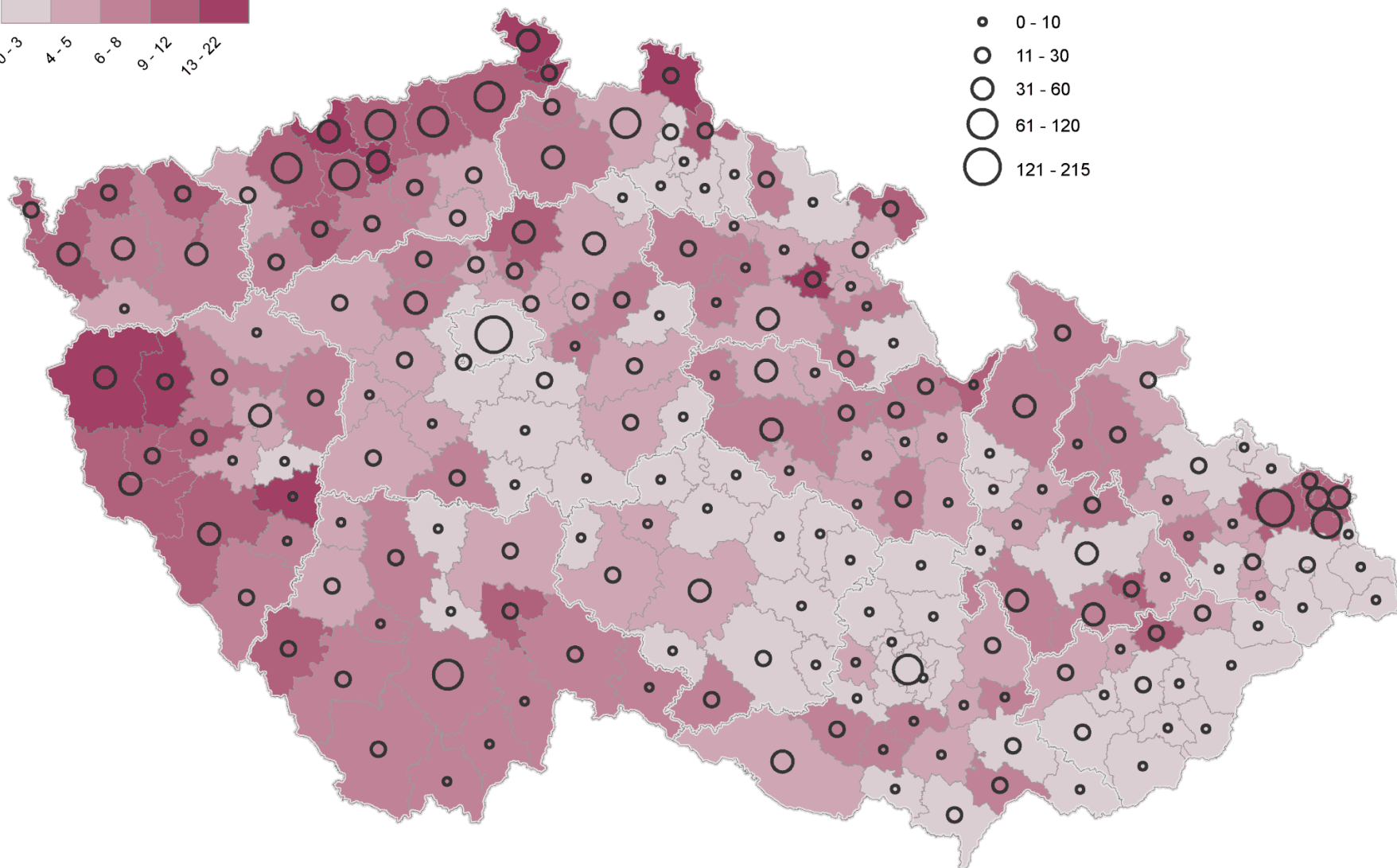
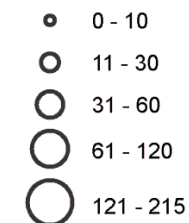
Podíl žáků (v %)

(kteří ukončili povinnou školní docházku v 7. či v 8. třídě)

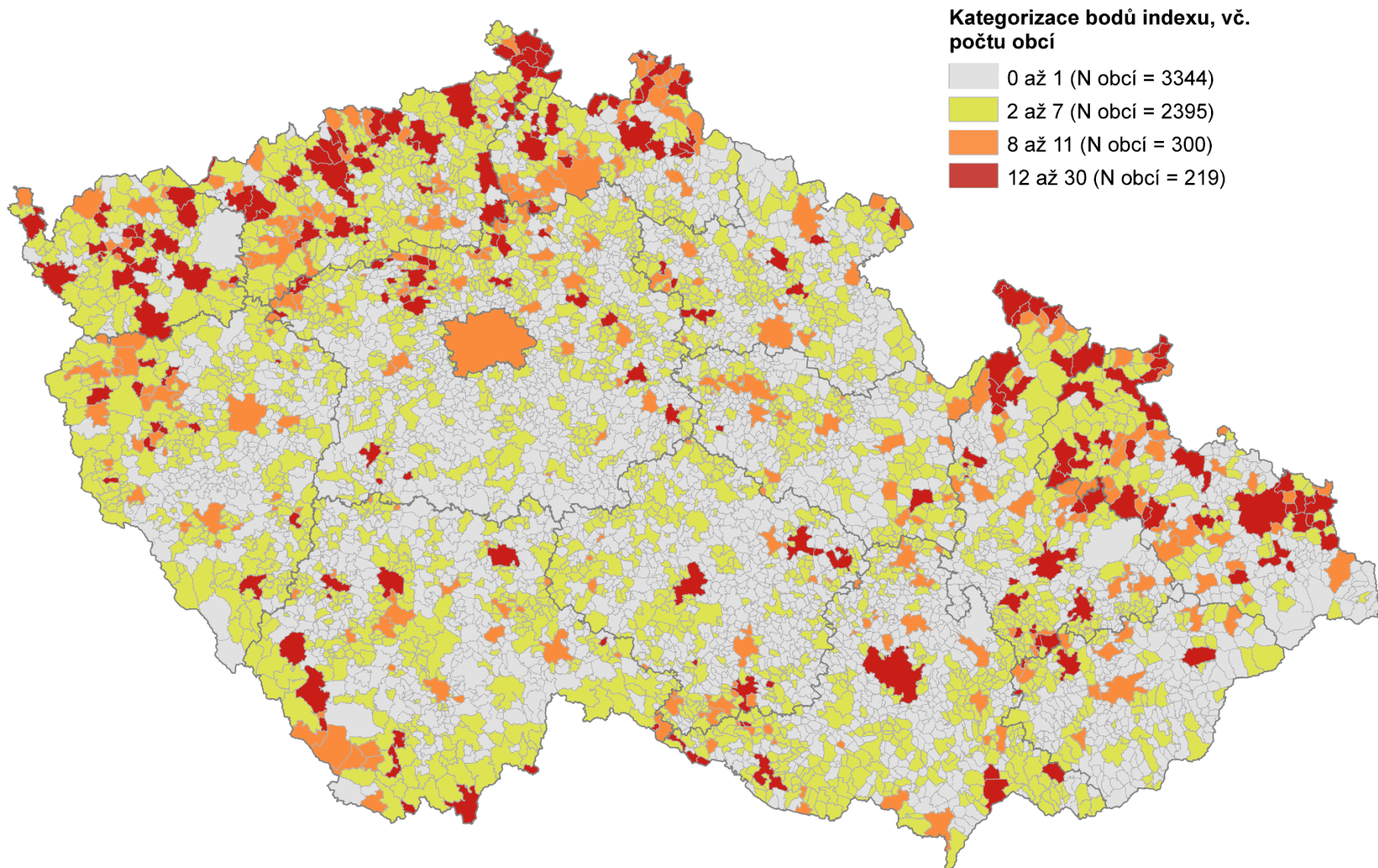


Počet žáků

(kteří ukončili povinnou školní docházku v 7. či v 8. třídě)



Index rozsahu sociálního vyloučení v obcích v roce 2018





Další postup - využití

- **zacílení činnosti odboru pro sociální začleňování MMR do obcí a regionů**
- Příprava Koordinovaného přístupu k sociálnímu vyloučení 2021+
- **zacílení finanční podpory řešení problémů souvisejících se sociálním vyloučením**
- Pilotně využívá Státní fond podpory investic v rámci programu Výstavba (výkup bytů pro sociální bydlení)
- **zacílení činnosti dalších aktérů v území (např. krajů)**





Další postup - analýzy

- **dlouhodobý vývoj rozsahu sociálního vyloučení**
- zpracována data za roky 2016 – 2019, budou zpracovány i další roky
- **typologie území z hlediska dimenzí sociálního vyloučení**
- obce s jedním problémem (např. dlouhodobá nezaměstnanost) vs. obce s kombinací více problémů
- **souvislosti sociálního vyloučení a dalších jevů**
- možné pro všechny jevy, které jsou datově pokryty na úrovni obcí (a vyšších)





MINISTERSTVO
PRO MÍSTNÍ
ROZVOJ ČR

Děkujeme za pozornost

roman.matousek@mmr.cz

[https://www.socialni-zaclenovani.cz/index socialniho vyloucení/](https://www.socialni-zaclenovani.cz/index_socialniho_vyloucení/)



Evropská unie
Evropský sociální fond
Operační program Zaměstnanost



Agentura
pro sociální začleňování