



Co-financed by the  
EU Commission

# EUNAD IP



## Lidé s mentálním/kognitivním postižením při katastrofách

**Jak integrovat psychosociální podporu občanů s disabilitou  
do krizového řízení?**



Kurz EUNAD IP  
FF UK 6.6.2017

Štěpán Vymětal, Hedvika Boukalová, Simona Hoskovcová,  
David Čáp, Michaela Kvasničková



Co-financed by the  
EU Commission

# Program kurzu



- 1) Úvod, cíle
- 2) Výstupy, doporučení, manuál
- 3) Krizová připravenost – zařízení v ČR
- 4) Práce PČR se zvláště zranitelnou obětí  
*10:20-10:40 Přestávka*
- 5) Zkušenosti HZS ČR: příprava, praxe, zkušenosti
- 6) Video 1 (lidé s mentálním postižením při MU)
- 7) Specifika, komunikace a interakce s lidmi s mentálním postižením  
*12:35-13:45 Oběd*
- 6) Zkušenosti ZZS
- 7) Lidé s psychiatrickým onemocněním/autismem
- 8) Video 2 (lidé s motorickým postižením při MU)  
*15:40-16:00 Přestávka*
- 7) Diskuse, vyhodnocení, možné implikace

**Samostudium podkladů: <http://eunad-info.eu/>, <http://mvcr.cz>**



Co-financed by the  
EU Commission



# Podpora projektu

- Podpora projektu: Evropská komise, GŘ Humanitární pomoc a civilní ochrana
- Období: **2016-2017**
- č. projektů: ECHO/SUB/2015/718665/PREP17
- Více viz [www.mvcr.cz/eunad](http://www.mvcr.cz/eunad)
- <http://eunad-info.eu/>
- Akronym: **Evropská síť pro psychosociální krizový management – asistence lidem s disabilitou při katastrofách, implementace**  
(**E**uropean **N**etwork for Psychosocial Crisis Management – **A**ssisting **D**isabled in Case of Disaster – Implementation)



Co-financed by the  
EU Commission



## Cíle a zaměření

- Implementuje výsledky předchozího projektu EUNAD (lidé se sluchovým či zrakovým postižením při katastrofách) na novou cílovou skupinu.
- **EUNAD Implementace: Lidé s mentálním/kognitivním a/nebo motorickým postižením.**
- **Zlepšit praxi** při poskytování (psychosociální) asistence lidem s postižením při katastrofách.
- **Poskytnout hlavní vodítka** pro účinnou podporu těchto osob.
- **Zlepšit postupy** příslušníků IZS při katastrofách.
- **Posilovat odolnost** komunit a lidí s disabilitou.



Co-financed by the  
EU Commission



# Background

## Evropská síť pro psychosociální následnou péči při katastrofách

- 1) Projekt **EUTOPA** (2007-2009):
  - Intervenční program zaměřený na cílové skupiny (TGIP)
  - Cologne Risk Index-Disaster
  - Psychoedukace zasažených zaměřená na trauma
- 2) Projekt **EUTOPA-IP** (2009-2011):
  - Implementace předchozího projektu do oblasti uniformovaných složek
  - Vodítka – psychosociální podpora pro uniformované pracovníky
- 3) Projekt **EUNAD** (2013-2014)
  - Lidé se zrakovou nebo sluchovou disabilitou při katastrofách



<http://eunad-info.eu/>  
<http://www.eutopa-info.eu/>



Co-financed by the  
EU Commission

# Oblasti



Návaznost na předchozí projekt **EUNAD** (lidé se zrakovým nebo sluchovým postižením při katastrofách)

- **Cílová skupina**: Lidé s mentální/kognitivní disabilitou při katastrofách
- **Specificky**: osoby s intelektovým nebo kognitivním postižením, příp. s autismem + ev. kombinace s motorickým postižením.

## Oblasti:

- **Krizová připravenost**
- **Civilní ochrana**
- **Psychosociální pomoc při katastrofách**
- **Krizové řízení**
- **Složky IZS**



Co-financed by the  
EU Commission

# Partneři



Federal Office  
of Civil Protection and  
Disaster Assistance

## Koordinátor:

- **Federální úřad pro civilní ochranu a pomoc při katastrofách (BBK), Bonn, Německo**

## Partneři:

- **Univerzita Innsbruck, Rakousko**
- **Karlova univerzita v Praze, Česká Republika**
- **Centrum pro psychotraumatologii, Alexianer GmbH, Krefeld, Německo**
- **Norské centrum pro výzkum násilí a traumatického stresu, Oslo, Norsko**
- **Univerzita Jižního Dánska**



Nasjonalt kunnskapssenter  
om vold og traumatisk stress





Co-financed by the  
EU Commission



## Kooperující partneři/poradci

- **Ministerstvo vnitra ČR**
- **Civilní ochrana Lucembursko**
- **Izraelská trauma koalice**
- **Španělská společnost pro psychotraumatologii, traumatický stres a disociaci.**
- **Impact-Národní odborné a poradenské centrum pro psychosociální péči při kritických incidentech, Nizozemí.**
- *Specifická podpora CZ: GŘ HZS ČR, PČR*







Co-financed by the  
EU Commission

# Úkoly projektu



1. **Evaluace** (tvorba sítě organizací pro lidi s disabilitou, analýza literatury a EU projektů)
2. **Výzkum** (studie psychotraumatologie a potřeb osob se senzorickým, mentálním nebo motorickým postižením při katastrofách)
3. **Workshopy** (pro členy IZS a odborníky na duševní zdraví, evropská konference)
4. **Doporučení** (pro organizace lidí s disabilitou, experty a členy IZS)
5. **Výcvik profesionálů** (civilní ochrana, IZS, sociální pracovníci, experti v oblasti duševního zdraví, učitelé – v oblasti podpory lidí s disabilitou při katastrofách, vč. výcvikové příručky a nástrojů)
6. **Nástroje pro školy a instituce pro lidi s disabilitou** (svépomoc, komunikační kompetence)



Co-financed by the  
EU Commission



## Klíčová otázka

### Jak integrovat psychosociální podporu **lidí s mentální a/nebo fyzickou disabilitou** do krizového řízení?

- Téma reakcí a potřeb lidí s mentálním postižením při katastrofách **chybělo v postupech psychosociálního krizového řízení** a podpory.
- EUNAD IP směřuje k implementaci a přípravě evropských **asistenčních programů**, které se vztahují k **lidským právům přeživších osob s disabilitou**.
- Další krok k implementaci **UN Konvence práv osob s disabilitou**.
- Integrace **organizací lidí s disabilitou** do P-S krizového managementu.



# Otázky

- Existují **speciální potřeby** (resp. způsoby jejich naplňování) u lidí s intelektovou či kognitivní disabilitou při rozsáhlých katastrofách?
- Existují zde **specifické rizikové faktory** pro rozvoj poruch v souvislosti s traumatem?
- Existují **specifické resilientní faktory** v komunitě lidí s mentálním, kognitivním a/nebo motorickým postižením?
- Které skupiny mají limitovaný nebo nemají **žádný přístup k médiím** díky disabilitě?
- Jaké **metody** by měly být vyvinuty pro **šíření informací** směrem k těmto lidem?
- Jaká je zde **nejlepší praxe**?



Co-financed by the  
EU Commission



## **Příjemci výsledků projektu**

- **Organizace civilní ochrany**
- **IZS (policie, hasiči, ZZS)**
- **Pracovníci akutní psychosociální péče**
- **Sociální pracovníci**
- **Speciální školy/učitelé speciálního vzdělávání**
- **Odborníci na duševní zdraví**
- **NNO**
- **Lidé s disabilitou**



Co-financed by the  
EU Commission



## Workshop MV ČR 8.11.2016

1. blok: **Specifika, potřeby, komunikace**

2. blok: **Prevence a připravenost**

Organizace:

- **Laguna Psáry**
- **Domov na Hrádku**
- **Domov pro seniory Blaník**
- **CSS Tloskov**
- **PN Bohnice – ZSÚ**
- **DC Paprsek**
- **Nautis**
- **Záchranný kruh**
- **NRZP ČR**
- **FF UK**
- **HZS ČR, PČR, ZZS JČK, MV ČR...**



**+ téma PAS: Úřad vlády ČR, Odborná skupina VVZPO (8/12/2016)**



Co-financed by the  
EU Commission



## Témata WS

- Změny chování při **kognitivním postižení**
- Specifika komunikace s **lidmi s mentálním postižením** při MU
- Specifika u klientů umístěných v zařízeních pro **seniory a seniory s chronickým duševním onemocněním**
- Specifika **osob s autismem** ve zvýšené zátěži
- Komunikace s **děťmi s mentálním postižením**
- Zkušenosti **z pohledu ZZS**
- Zkušenosti **z praxe HZS** (vzdělávání, osvěta, cvičení, spolupráce)
- **Možnosti prevence** (budování připravenosti s využitím zážitkové pedagogiky)





Co-financed by the  
EU Commission

# SC EFPA meeting Istanbul 5/2016

## Lidé s disabilitou a migrace

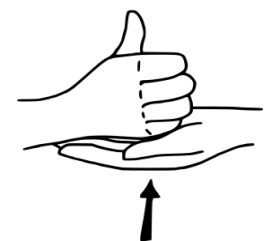


### Mnoho zranitelných skupin/kombinací:

- Děti, senioři, válečná zranění, předchozí disabilita, přesídlenci, migranti, uprchlíci...



help





Co-financed by the  
EU Commission

# Lidé s mentálním/kognitivním postižením při katastrofách





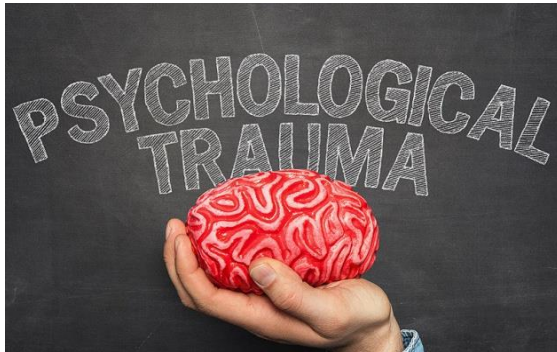


Co-financed by the  
EU Commission

## Duševní poruchy jako následek katastrofy



**Polytraumatizace, PTSP, deprese, fobie, látkové závislosti,  
domácí násilí, násilná radikalizace (?)...**





Co-financed by the  
EU Commission

## Inspirace z Japonska ICP Yokohama 2016



- **Zkušenosti:** povodně, sesuvy půdy, zemětřesení, tsunami
- Centra pro osoby s autismem: často ve venkovských oblastech s uvedenými riziky
- Otázka evakuace a hromadného ukrytí
- **Komunitní nácviky krizové připravenosti u osob** disabilitou
- **Vzdělávací materiály** v oblasti prevence (manuály, brožury, letáky) – pro lidi s disabilitou a členy okolní komunity
- **iPad aplikace** (pro děti s autismem a jejich rodiny)
- **Výzkum...**

**HELP ME  
Autism SOS**

Show this  
“HELP ME CARD”  
when in **trouble**

Name: .....

Affiliation: .....

Contact

Number: .....





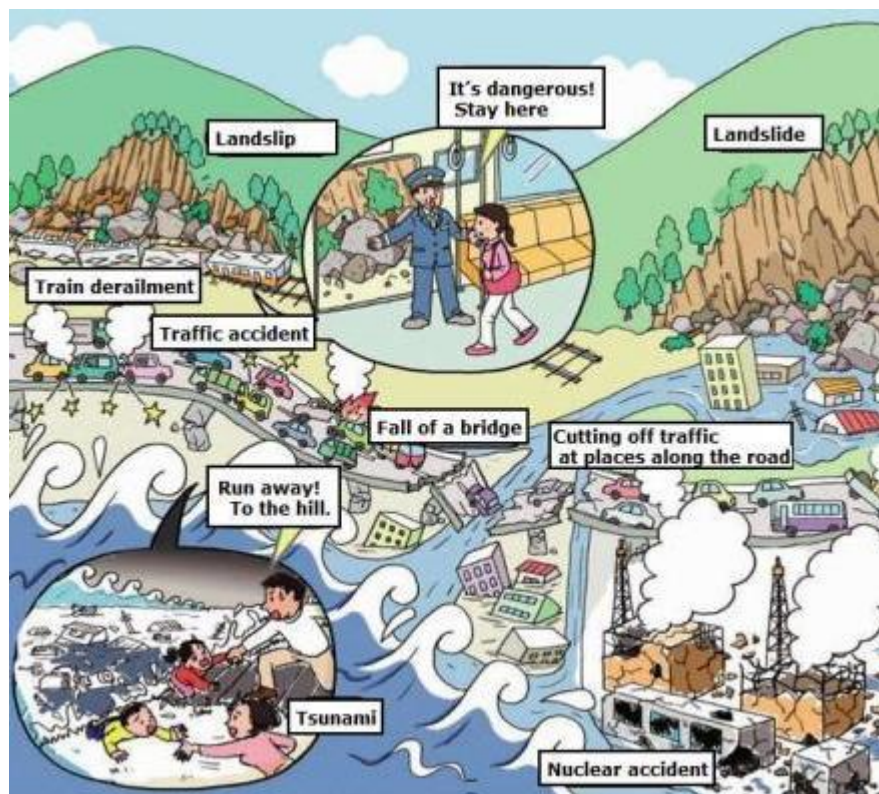
Co-financed by the  
EU Commission



## Příručka pro prevenci a podporu lidí s autismem při katastrofách

Disaster Prevention and Support Handbook for People with Autism:  
After the experience of the Great East Japan Earthquake 2011.3.11

*Publisher: Autism Society Japan  
Chairman: Kosuke Yamazaki*





Co-financed by the  
EU Commission



[www.mvcr.cz/psychologie](http://www.mvcr.cz/psychologie)

[stepan.vymetal@mvcr.cz](mailto:stepan.vymetal@mvcr.cz)

**Děkuji za Vaši pozornost 😊**