

# Využívání kvality v území Přívětivý úřad

*Mobilní aplikace úřadu a Portál občana*

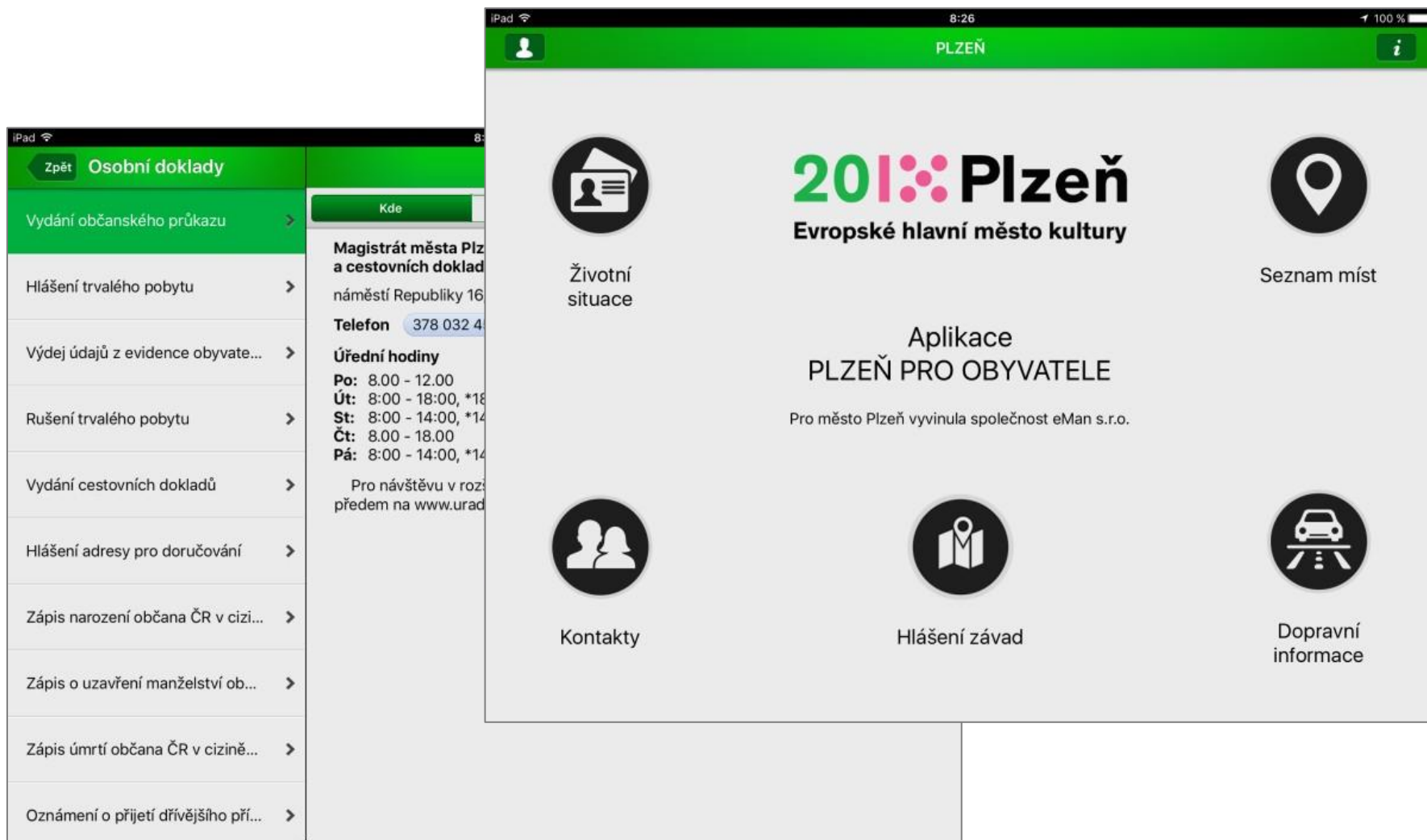
# Mobilní aplikace úřadu a Portál občana

## Obsah prezentace

Vybrané elektronické komunikační nástroje mezi občanem a úřadem:

1. Mobilní aplikace „Plzeň – Občan“
2. Hlášení závad Plzni.to
3. Portál občana

# 1. Mobilní aplikace „Plzeň – Občan“



# 1. Mobilní aplikace „Plzeň – Občan“

## Aplikace poskytuje informace o:

- Řešení životních situací (včetně online objednání na úřad)  
*občanské průkazy, pasy, sociální pomoc, bydlení...*
- Praktických kontaktech  
*úřady, policie, lékařské pohotovosti, ZŠ a MŠ...*
- Dopravě a parkování ve městě  
*park. zóny, počet volných míst v park. domech, MHD...*
- Hlášení závad (vnořená aplikace „Plzni.to“)  
*možnost nahlášení závad na městském majetku...*

**Pro operační systémy:** Android, iOS, Windows

## 2. Hlášení závad „Plzni.to“



## 2. Hlášení závad „Plzni.to“

### Aplikace (web) umožňuje:

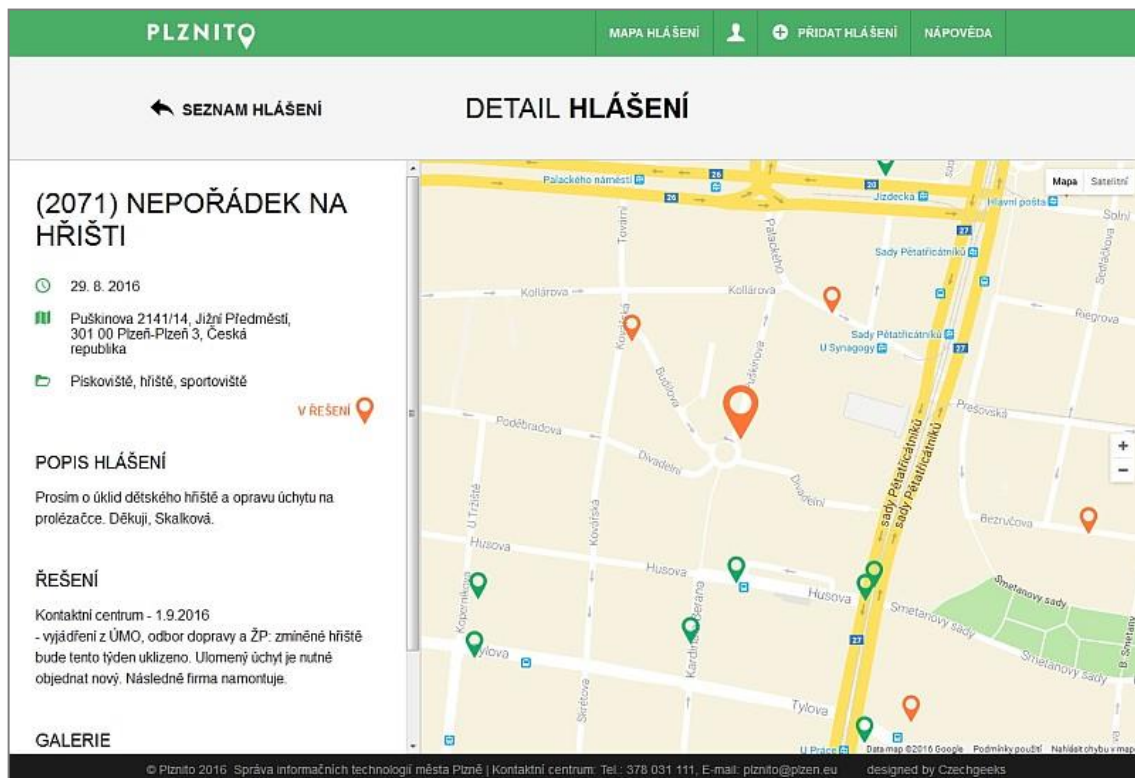
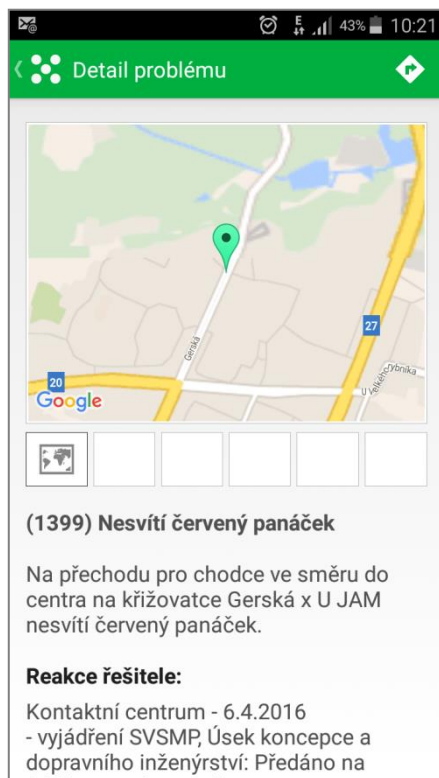
- Nahlásit závady na městském majetku (včetně lokalizace)  
*poničené houpačky, černé skládky, chybějící značky, nefunkční osvětlení i další závady ve veřejném prostoru*
- Sledovat vyřízení nahlášeného hlášení
- Sledovat ostatní hlášení závad

Po více než ročním provozu **vyřešeno 1457 hlášení**.


Nejčastěji se upozornění týkala odstavených autovraků, veřejného osvětlení a chybějících nebo zarostlých značek.

## 2. Hlášení závad „Plzni.to“

Pro operační systémy: WWW ([www.plzni.to](http://www.plzni.to)) nebo Android a iOS (jako součást mobilní aplikace „Plzeň – Občan“)



# 3. Portál občana

**20****Plzeň**  
Evropské hlavní město kultury

**Elektronické  
podání občana**

[Domů](#) | [Kontakty](#) | [Nápověda](#)

[přihlásit](#) [nová registrace](#)

**Elektronické podání občana**

[Informace](#) [Magistrát](#) [Městské obvody](#) [Organizace](#)

Magistrát

Magistrát města Plzně

Oblast odpady

Oblast archivu

Oblast bytová

Oblast dopravy

Oblast majetková

Oblast památkové péče

Oblast prezentace a marketingu

Oblast registru vozidel a řidičů

Oblast sociální

Oblast správních činností

Oblast stavebně správní

Oblast živnostenského úřadu

Oblast životního prostředí


## Magistrát města Plzně

Oblast odpady:

Informace o postupech řešení životních situací naleznete na webu města Plzně v kategorii Úřad - [Vyřídte si na úřadu](#).

Název formuláře	Online	PDF	Soubor	Odkaz
Prohlášení plátce poplatku za odpad - registrace	<a href="#">online</a>	<a href="#">PDF</a>	<a href="#">doc</a>	
Prohlášení plátce poplatku za odpad - změnový formulář registrace			<a href="#">doc</a>	
Příloha prohlášení - plná moc		<a href="#">PDF</a>	<a href="#">doc</a>	
Příloha prohlášení - souhlas se zpracováním osobních údajů		<a href="#">PDF</a>	<a href="#">doc</a>	
Základní informace - pro fyzické osoby		<a href="#">PDF</a>		
Základní informace - pro právnické osoby		<a href="#">PDF</a>		
Základní informace - pro SVJ		<a href="#">PDF</a>		
Základní informace - pro vlastníky rekreačních objektů		<a href="#">PDF</a>		

8

**Město** 



# 3. Portál občana

## Výhody „Elektronického podání občana“:

- Možnost elektronického podání občana  
*minimalizování nutnosti návštěvy na úřadech, po registraci občana předvyplnění formulářů jeho údaji...*
- Jednotné umístění elektronických formulářů
- Informace o stavu podání
- Zpřístupnění údajů z vybraných agend  
*informace o dluhu, přehled předpisů...*
- Vybrané agendy  
*poplatek ze psů, z ubytovací kapacity, za odpad, za užívání veřejného prostranství, nájem pozemků, nájem bytů a nebytových prostor*

# 3. Portál občana

## Výhody pro úřad:

- Sjednocení vzhledu a funkcionalit  
*jednotná tvorba a distribuce formulářů, automatická změna hlavičky formuláře*
- Snížení pracnosti na straně úředníků  
*snížení pracnosti na straně úředníků spojené s manuálním pořizováním dat do systémů v souvislosti s podáními*
- Zajištění maximálního datového vytěžení formuláře  
*čtečky, bar kódy...*
- Integrace na spisovou službu a agendovými systémy  
*Agendio, Vita...*

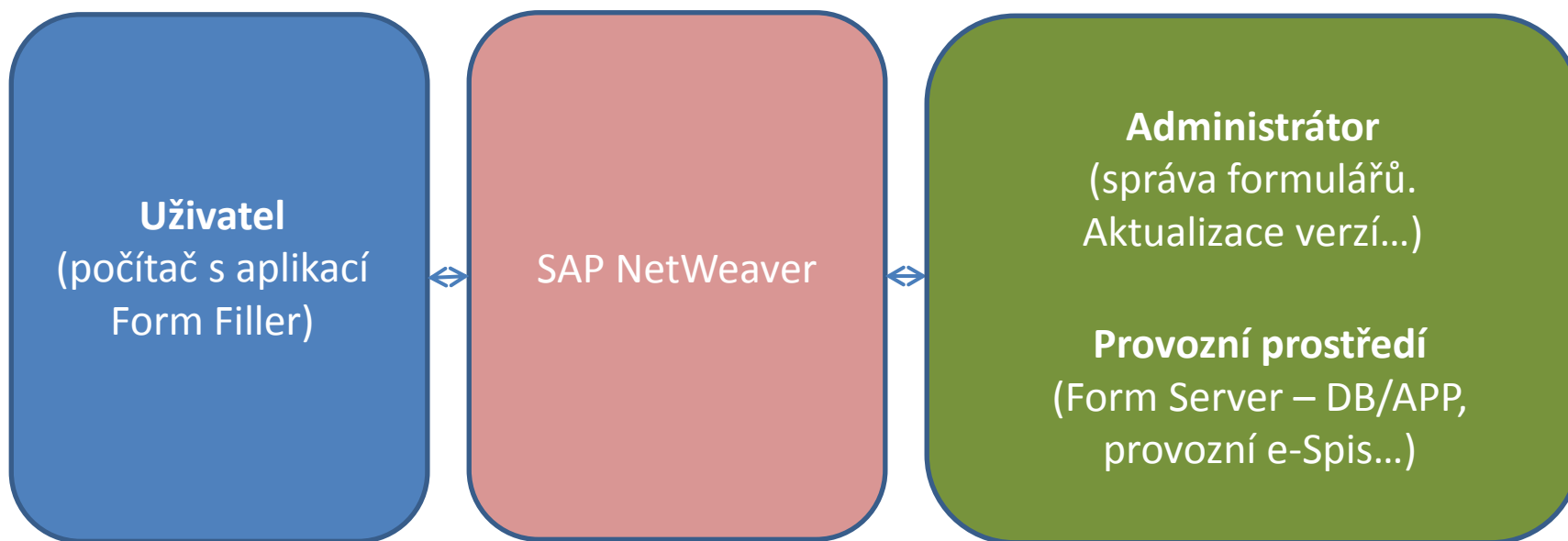
### 3. Portál občana - technologie

Portál – SAP Netweaver

Formulářový server – Form Server sw602

Spisová služba – eSpis - iCZ

Propojení na úrovni webových služeb



**Děkuji za pozornost...**