

# Využití mobilních dat pro veřejnou správu

MVČR – veřejná správa

Připravenost

Správná otázka

Lidský faktor

Akce

Dynamika

## **Smlouva o spolupráci v oblasti smluvního výzkumu**

Níže uvedeného dne, měsíce a roku uzavřely

**VŠB - Technická univerzita Ostrava, vysokoškolský ústav IT4Innovations Národní superpočítačové centrum**, se sídlem 17. listopadu 15/2172 708 33 Ostrava – Poruba, Česká republika, IČO: 61989100, zastoupená prof. Ing. Ivo Vondrákem, CSc., rektorem, (dále jen „IT4I“),

a

**České vysoké učení technické v Praze**, sídlem, Technická 2, 166 27 Praha 6, IČO: 68407700, zastoupená prof. Ing. Petrem Konvalinkou, CSc., rektorem (dále jen „ČVUT“),

a

**Vysoká škola ekonomická v Praze**, sídlem nám. W. Churchilla 4, 130 67 Praha 3, IČO: 61384399, zastoupená prof. Ing. Hanou Machkovou, CSc., rektorkou, (dále jen „VŠE“),

a

**MODATA a.s.**, sídlem Na Strži 1702/65, 140 62 Praha 4, IČO: 25059645, zapsána v obchodním rejstříku Městského soudu v Praze, odd. B, vl. 4114, zastoupená Bc. Jiřím Hylmarem, MBA, předsedou představenstva (dále jen „MODATA“),

společně též „smluvní strany“ nebo „účastníci smlouvy“,

tuto smlouvu o technické a obchodní spolupráci v oblasti smluvního výzkumu, výzkumu vývoje a inovací telekomunikačních služeb, služeb informačních technologií a elektrotechnických zařízení využívajících zpracování znalostí a „big data“, tj. data obtížně zpracovatelná běžně používanými softwarovými a hardwarovými prostředky v rozumném čase a uplatnění výsledků takovéto spolupráce v praxi (dále též projekty VaVal). Příjemci výsledků projektů VaVal jsou zejména subjekty státní a veřejné správy a jimi zřizovaných a zakládaných organizací působících v oblastech regionálního rozvoje a plánování, zdravotnických a sociálních služeb, dopravy, školství a tělovýchovy a dále obchodní společnosti, jejichž hlavní ekonomická činnosti spadá zejména do oblastí informačních a komunikačních činností, dopravy anebo ICT průmyslu.

# Od roku 2014



## **Český statistický úřad**

Smlouva: Metodika pro odhad počtu osob v území a odhad počtu a směrů pohybu osob v území

Hlavní otázka: Jaký je skutečný počet bydlících v území obce, respektive městské části?

Rozsah: Vzorek 70ti obcí ve Středočeském kraji s předpokládaným počtem bydlících 100 tis.

Licence k výstupům: Časově neomezená a místně neomezená, přenositelná.

Termín dodání : 2017

## **Ministerstvo dopravy**

Smlouva: Certifikovaná metodika sčítání cestujících v železniční dopravě, při zohlednění zatížení dopravní sítě silniční a železniční dopravou (SZD), přepravní poptávky, a počtů osob v území.

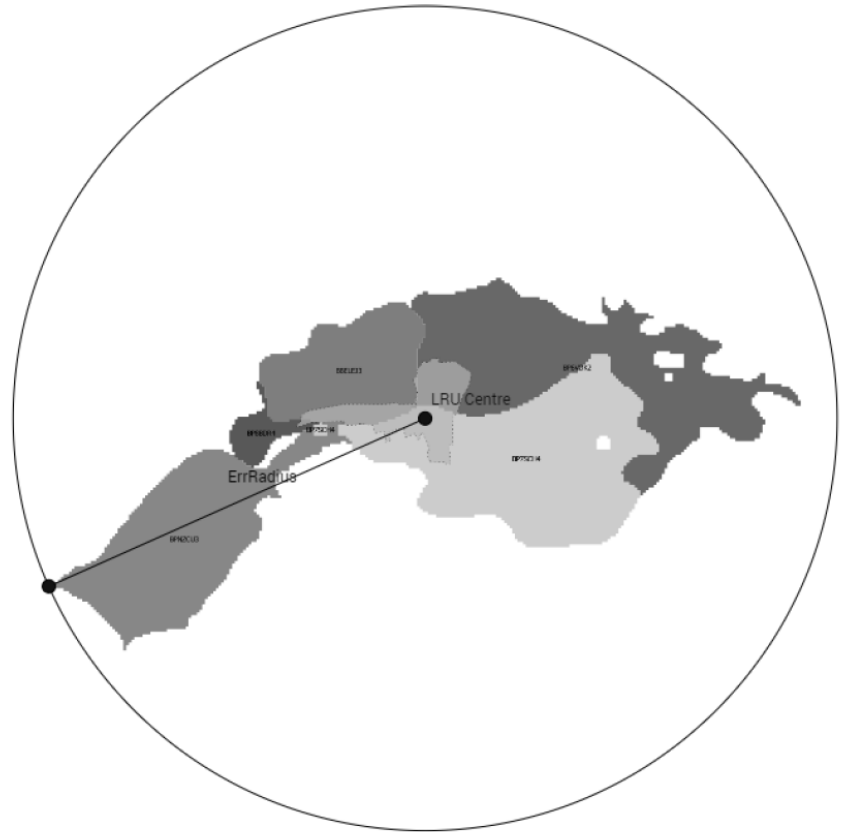
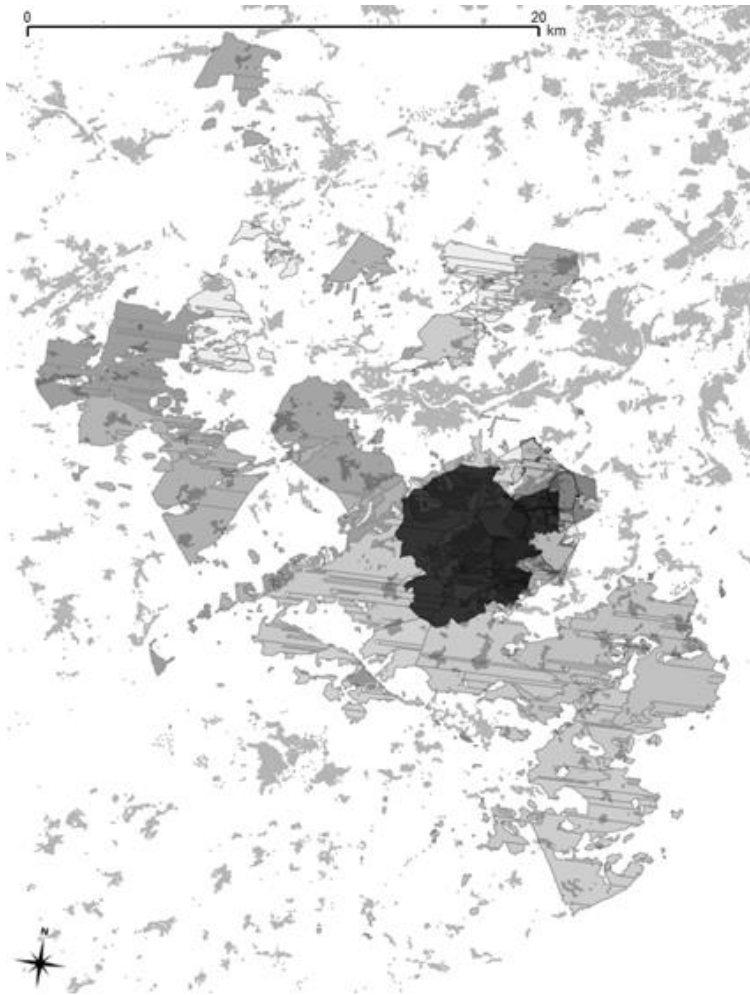
Hlavní otázka: Kolik cestujících využilo železniční spoj?

Rozsah: různé typy spojů různé vzdálenosti (dálkové, příměstské, regionální tratě), různá morfologie terénu (např. roviny, horské oblasti, městská zástavba)

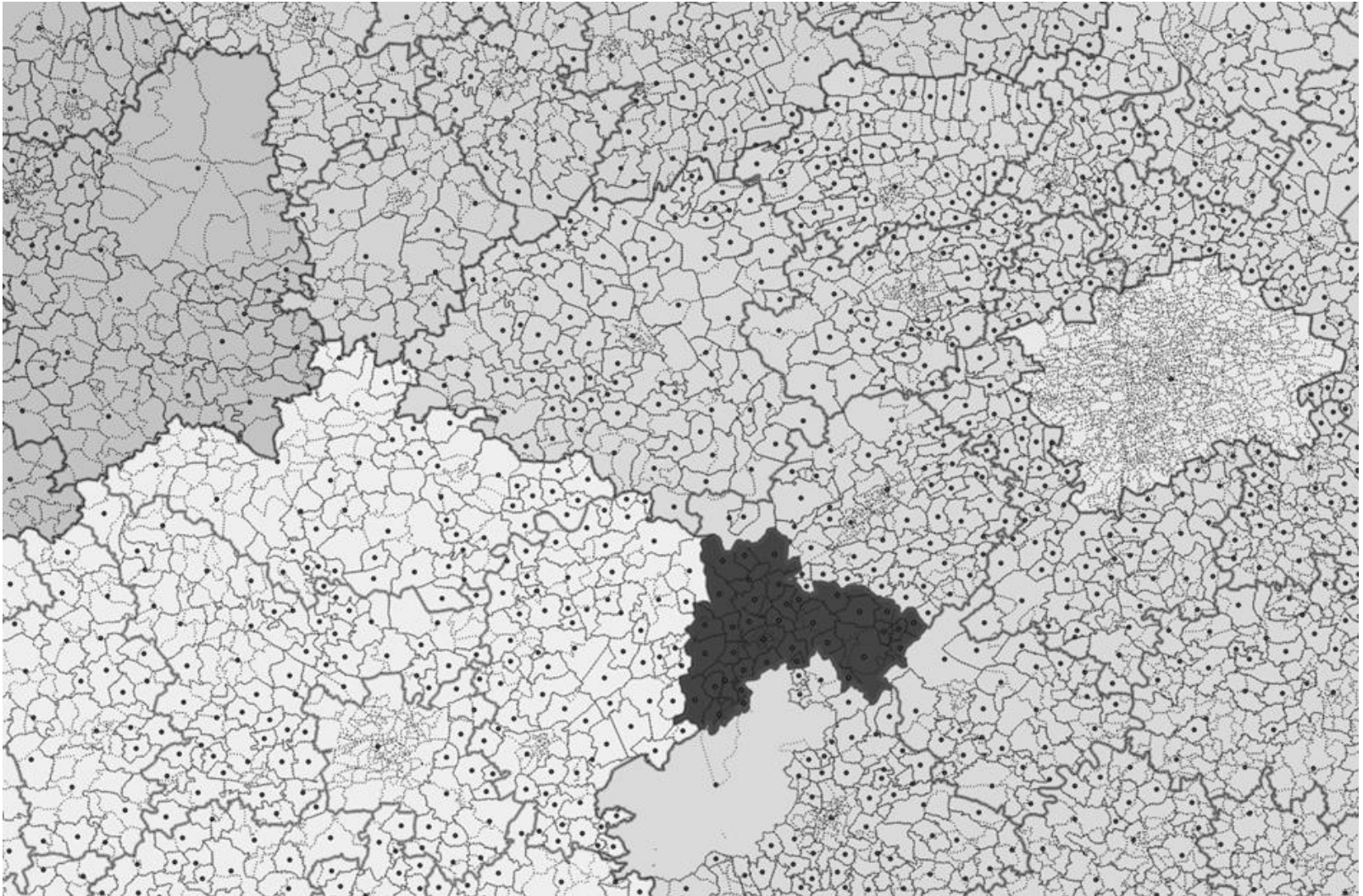
Licence k výstupům: Časově neomezená a místně neomezená, přenositelná.

Termín dodání: 2016

# Mobilní síť je komplikovaný systém, ale je technický a má svá pravidla



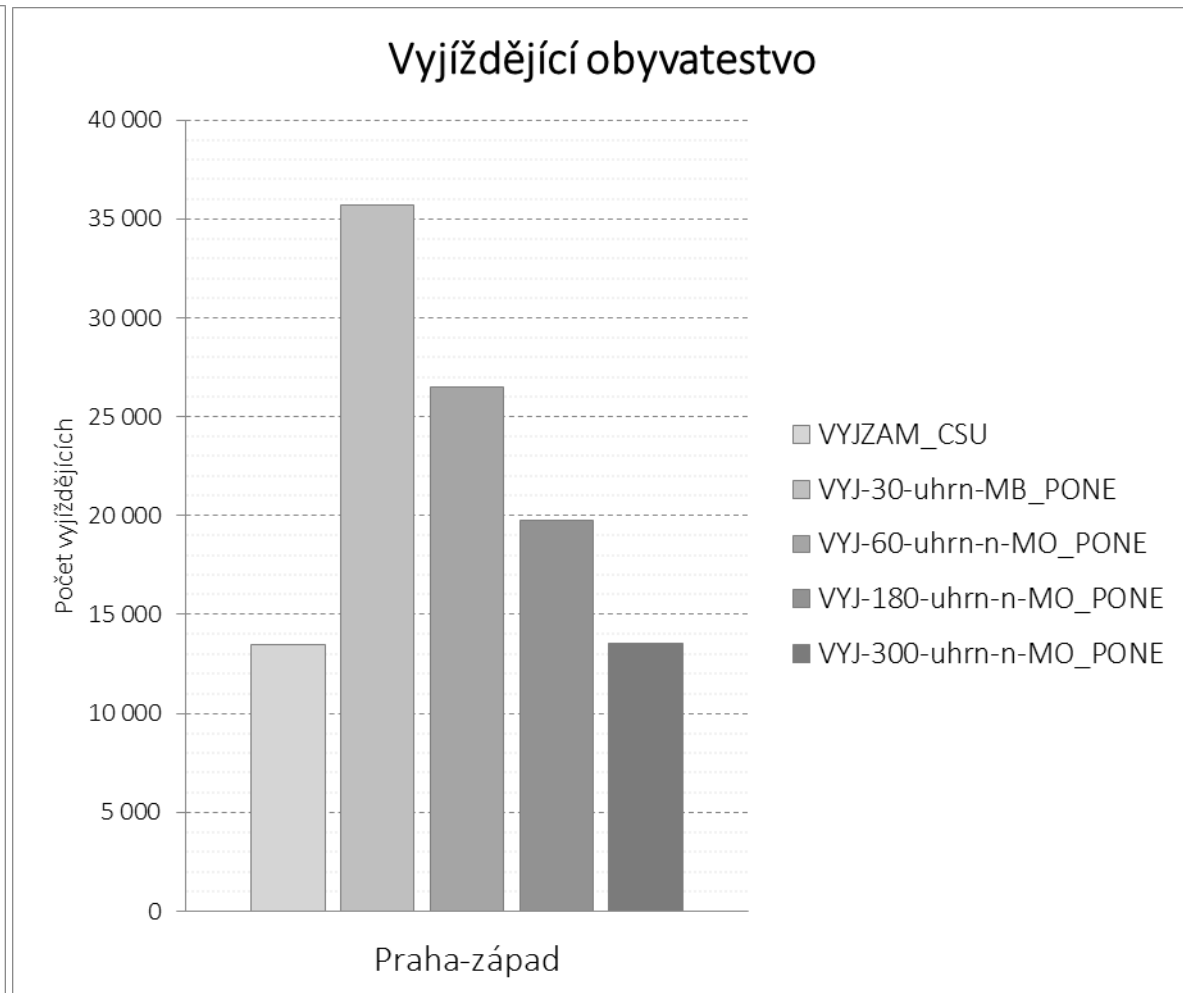
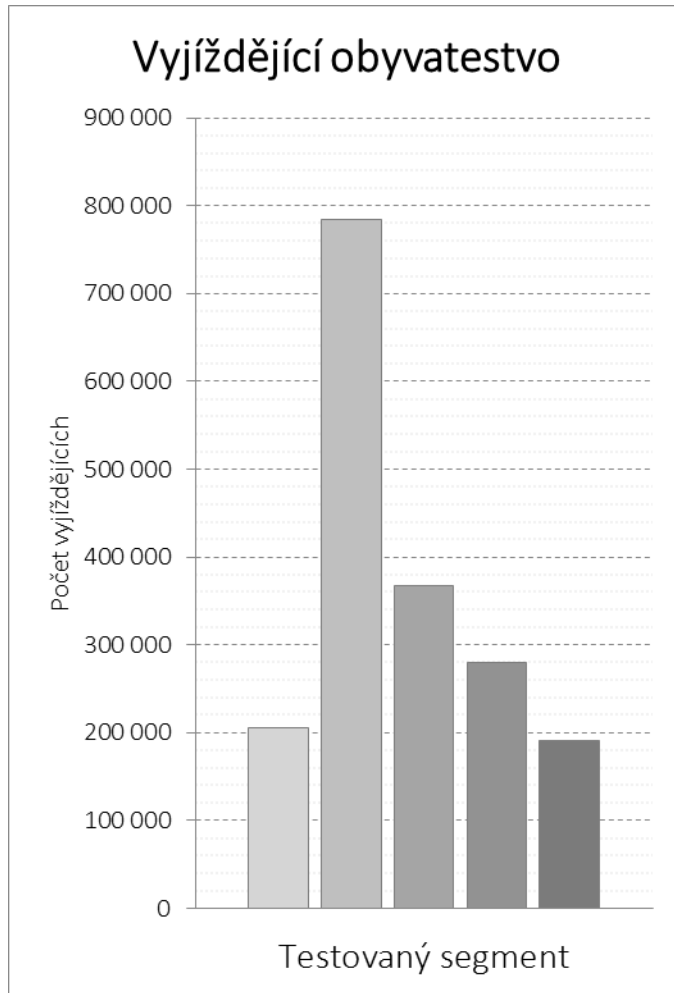
# Administrativní členění, detail ZSJ



# Neexistují informace o denní přepravní poptávce pro 6 mil. obyvatel



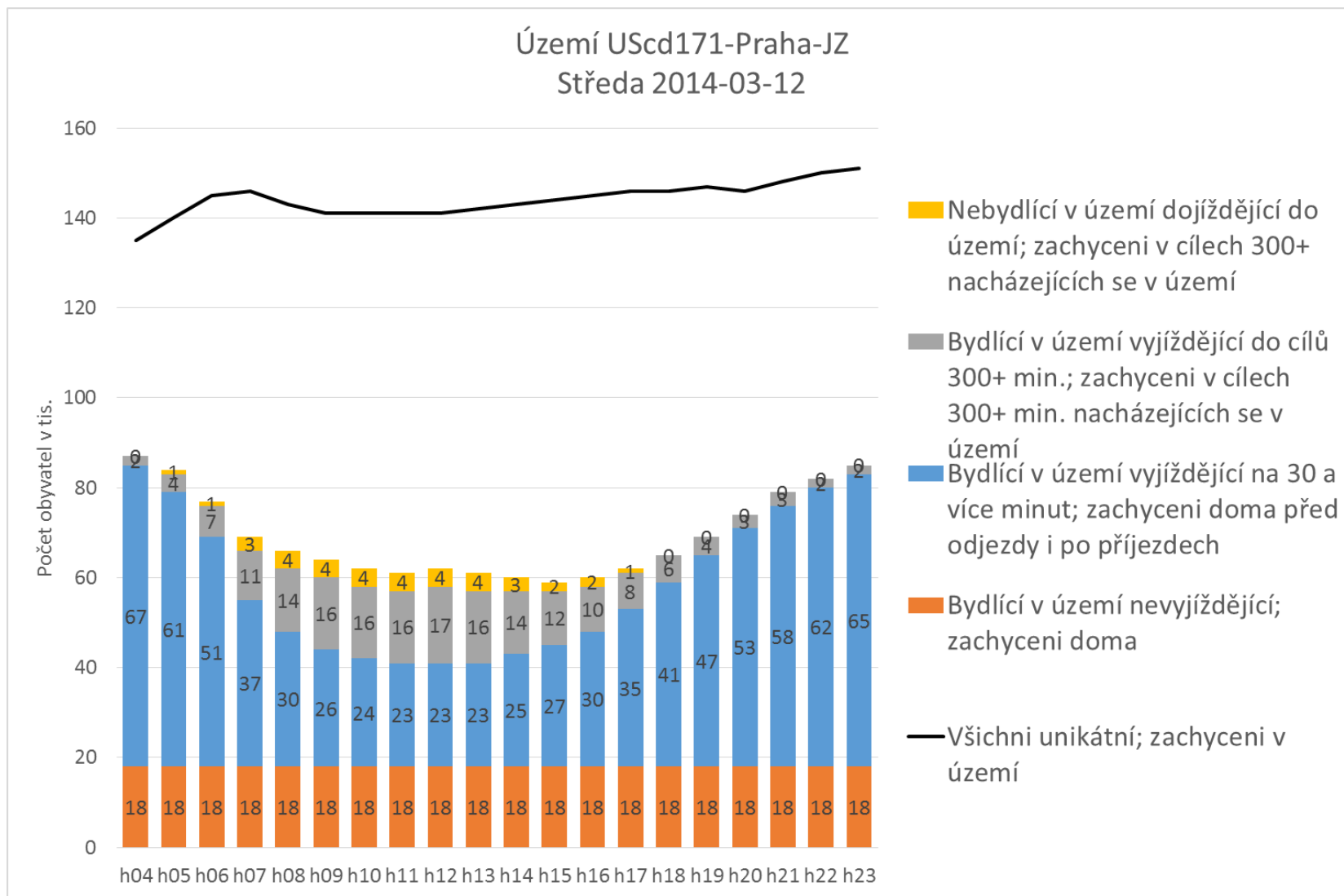
# Počty vyjíždějících silně ovlivňuje metodika



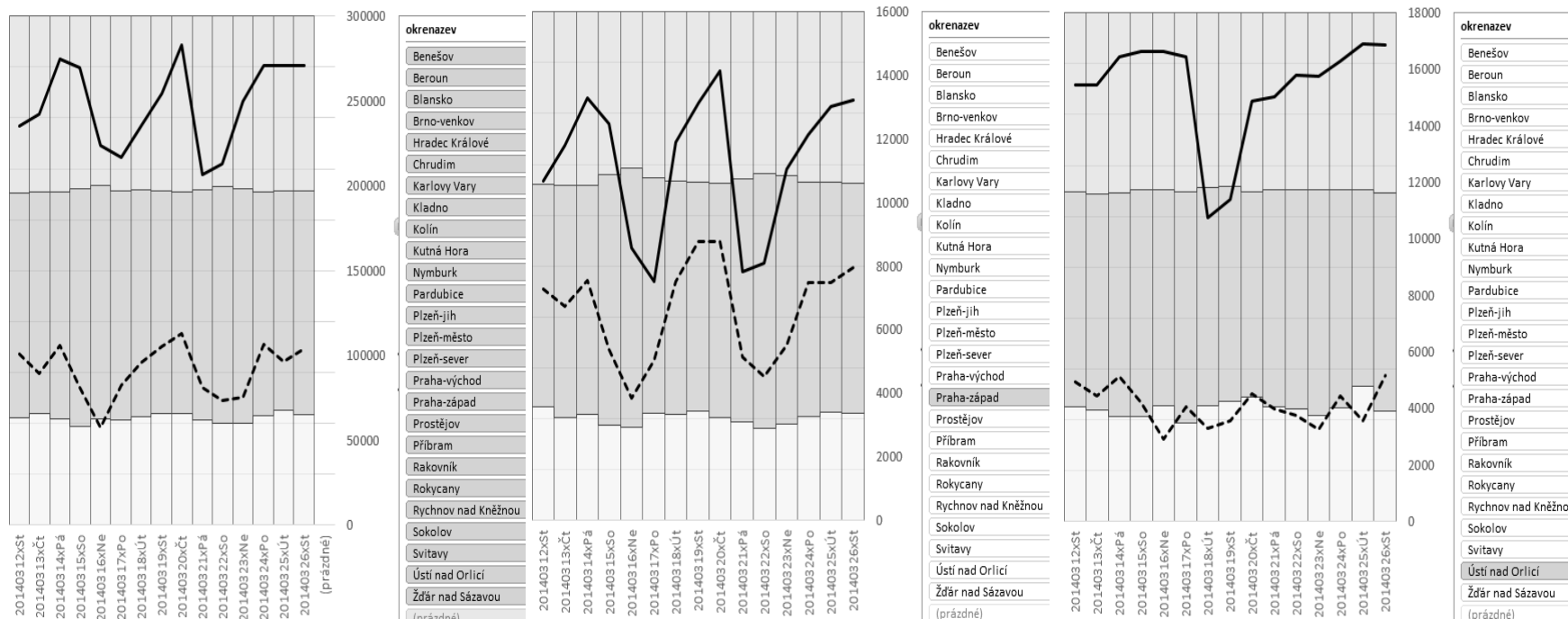
Pozn. Hodnoty z měření přepočteny koeficienty penetrace a reprezentují celkovou populaci



# Vyjíždějící a dojíždějící do území



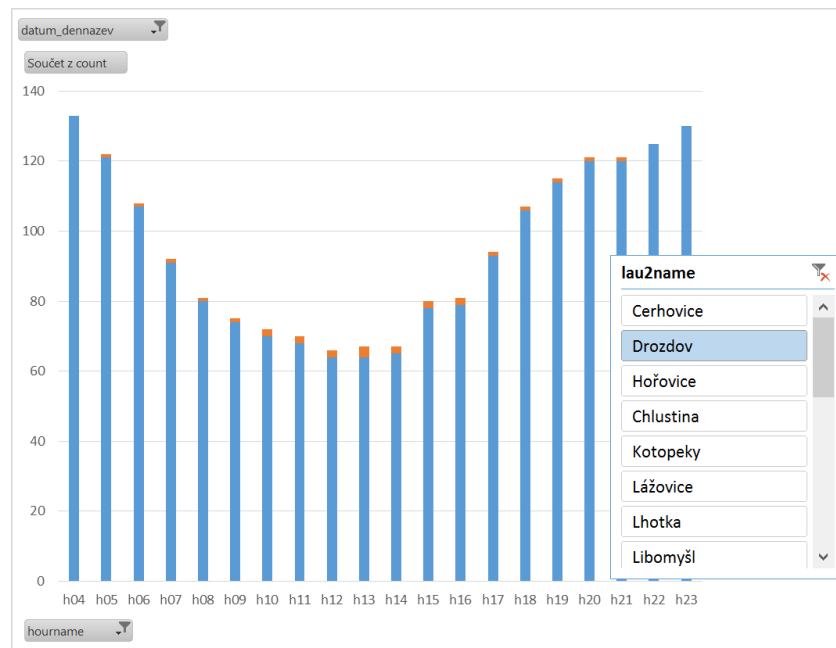
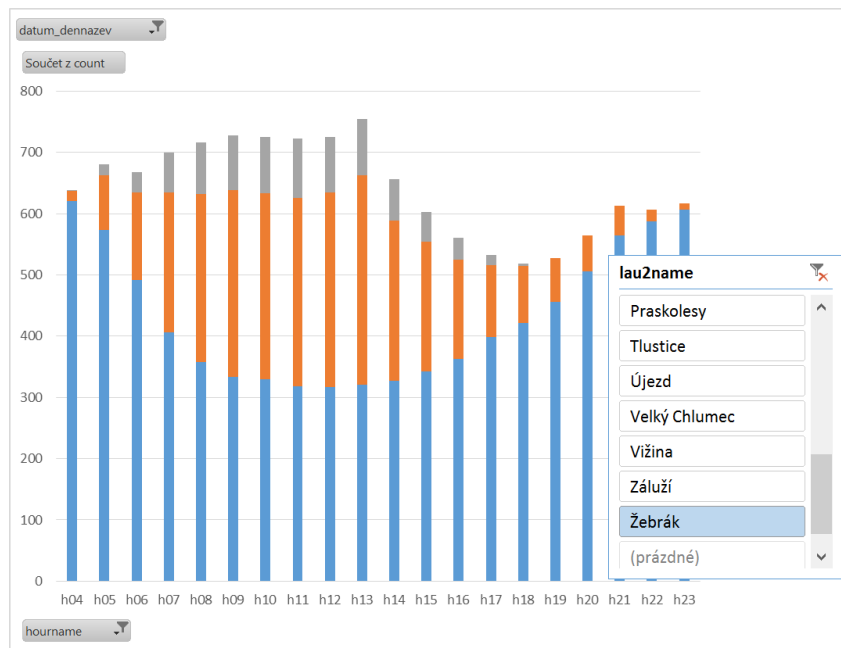
# Počty bydlících a vyjíždějících se mění ve dnech, podle regionů, struktura podle profilu času stráveného mimo domov zůstává



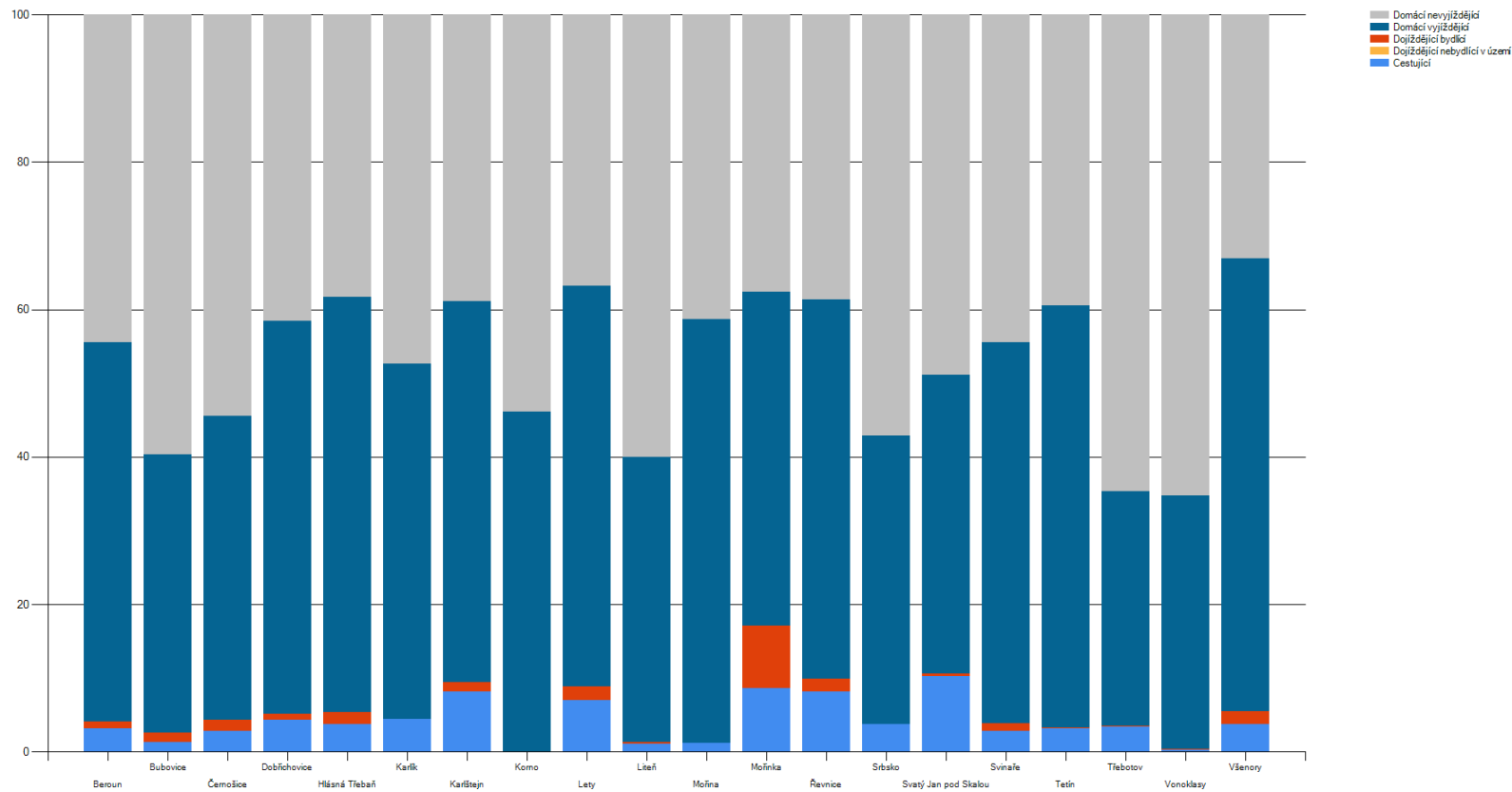
— počet bydlících  
- - - počet vyjíždějících

Pozn. Nepřepočtené hodnoty z měření NE reprezentují celkovou populaci

# Kladné a záporné saldo dojížd'ky



# Struktura obyvatelstva ve vybraných obcích



# Shrnutí

- Využití mobilních dat je novou výzvou
- Může přispět k efektivnější alokaci zdrojů a efektivnější (veřejné) správě
- Potenciál není dostatečně popsán
- Existence úskalí dat
- Možnost využít data jako další zdroj, vedle současných zdrojů

# Kontakty projektového týmu

[modata.vsb.cz](http://modata.vsb.cz)

- Oblast strategického rozvoje a koordinace veřejné správy a statistiky
  - Ing. Petr Mazouch, Ph.D.  
([mazouchp@vse.cz](mailto:mazouchp@vse.cz))
- Oblast dopravy a HSZ
  - doc. Ing. Miroslav Vozňák, Ph.D.  
([miroslav.voznak@vsb.cz](mailto:miroslav.voznak@vsb.cz))