

Evropská vodítka psychosociální následné péče zaměřené na cílové skupiny – implementace

Úvod do projektu EUTOPA IP

kontext: rozsáhlé mimořádné události
cílová skupina: uniformované složky

Česká adaptace:

Štěpán Vymětal, Simona Hoskovicová, Hedvika Boukalová,
Michaela Kvasničková, Radvan Bahbouh, Alena Popelková

Partneři projektu:

Centre of Psychotraumatology, Alexianer-Hospital Krefeld, Germany

Impact - Dutch knowledge & advice centre for post-disaster psychosocial care, Amsterdam, The Netherlands

Charles University in Prague, Faculty of Arts, Prague, Czech Republic

Sociedad Española de Psicotraumatología y Estrés Traumático (SEPET), Madrid, Spain

Public Health Department, City of Düsseldorf, Germany

EUTOPA-IP

Implementační pokračování předchozího projektu EUTOPA (2007-2009)

Podpora: European Commission, Directorate Environment



Grant Agreement No. 070401/2009/540414/SUB/A4

Začátek projektu: 01/09/2009

Konec projektu: 31/08/2011

Expertní konference: Kolín n.R. a Amsterdam (2007,2008,2010,2011)

<http://www.eutopa-info.eu/>



Partneři projektu

Německo:

Město Kolín nad Rýnem (koordinátor projektu)
Centrum pro psychotraumatologii v Krefeldu
Město Düsseldorf



Česká republika:

Univerzita Karlova v Praze (s podporou MV ČR)

Španělsko:

Španělská společnost pro traumatologii, traumatický stres a disociaci (SEPET+D)

Nizozemí:

Nadace Impact

Hlavní otázka projektu

Která opatření krizové intervence, podle posledních výzkumů, prokazatelně snižují rizika výskytu stresových poruch jako důsledků působení mimořádné události?

Cíl projektu: nabídnout vhodné intervence pro cílové skupiny na základě výsledku screeningu rizikových a podpůrných faktorů

kontext: rozsáhlé mimořádné události

cílová skupina: uniformované složky

Východisko = „**screening pro psychosociální péči**“, aplikace nástroje **CRI-D k identifikaci těch zasažených osob**, u kterých existuje vysoké riziko rozvoje chronické stresové poruchy, případně dalších zdravotních potíží plynoucích ze stresu.

Cíl CRI-D = predikce a prevence rozvoje stresových poruch, odhad rizika

Sekundární cíl projektu=tvorba evropské expertní sítě psychosociálního krizového managementu

Úkol projektu EUTOPA IP

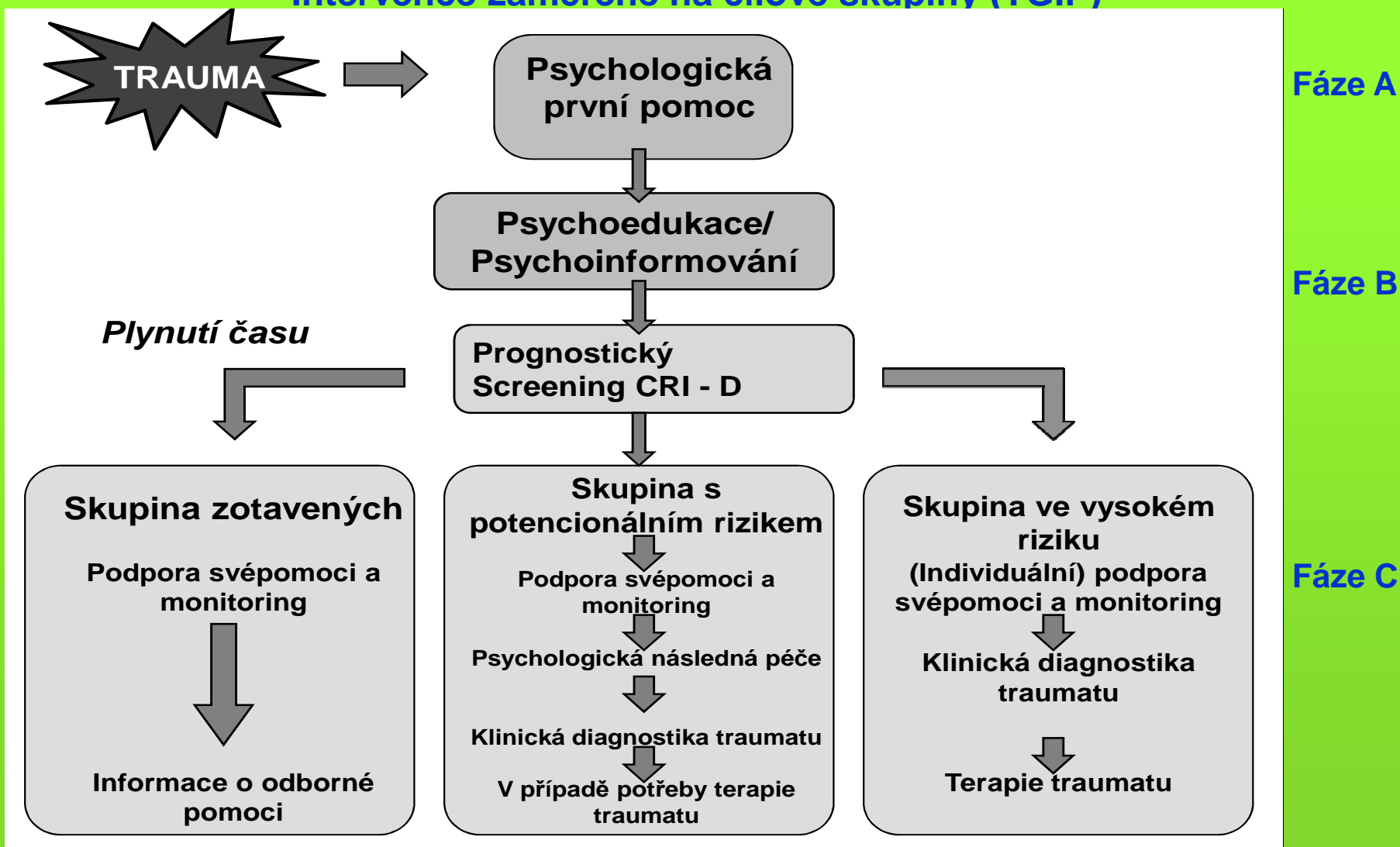
1) Implementovat do prostředí uniformovaných složek zasahujících při katastrofách materiály předchozího projektu EUTOPA :

- a) německý **Intervenční program zaměřený na cílové skupiny (TGIP)**
- b) inventář **Cologne Risk Index (CRI-D)**

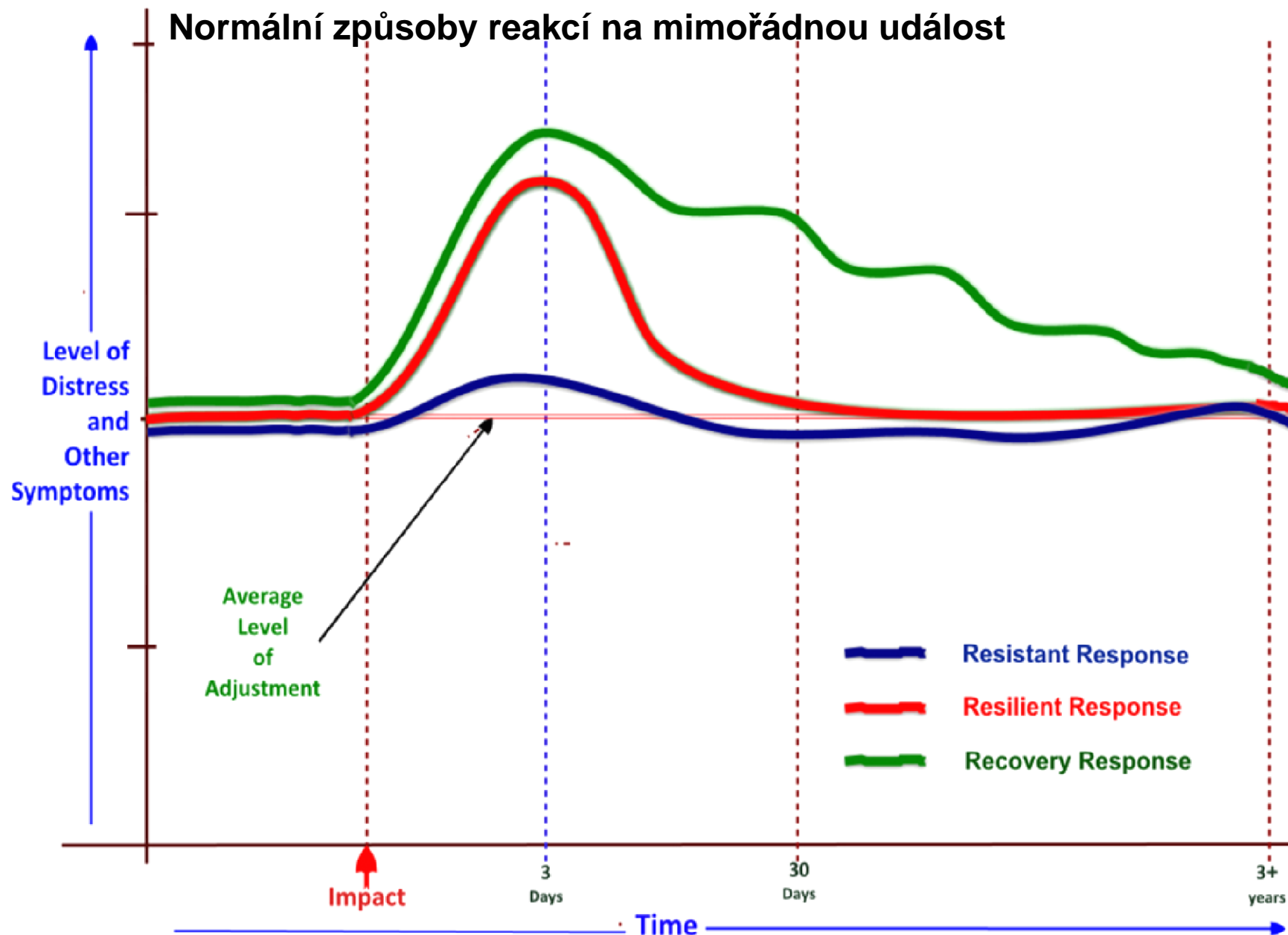
2) Toto provést s respektem k:

- a) nizozemským „**Multidisciplinárním vodítkům: časná psychosociální intervence po neštěstích, teroristických útocích a jiných šokujících událostech**“
- b) „**Mezinárodní klasifikaci funkčních schopností, disability a zdraví (ICF)**“, kterou vydala WHO.

Intervence zaměřené na cílové skupiny (TGIP)

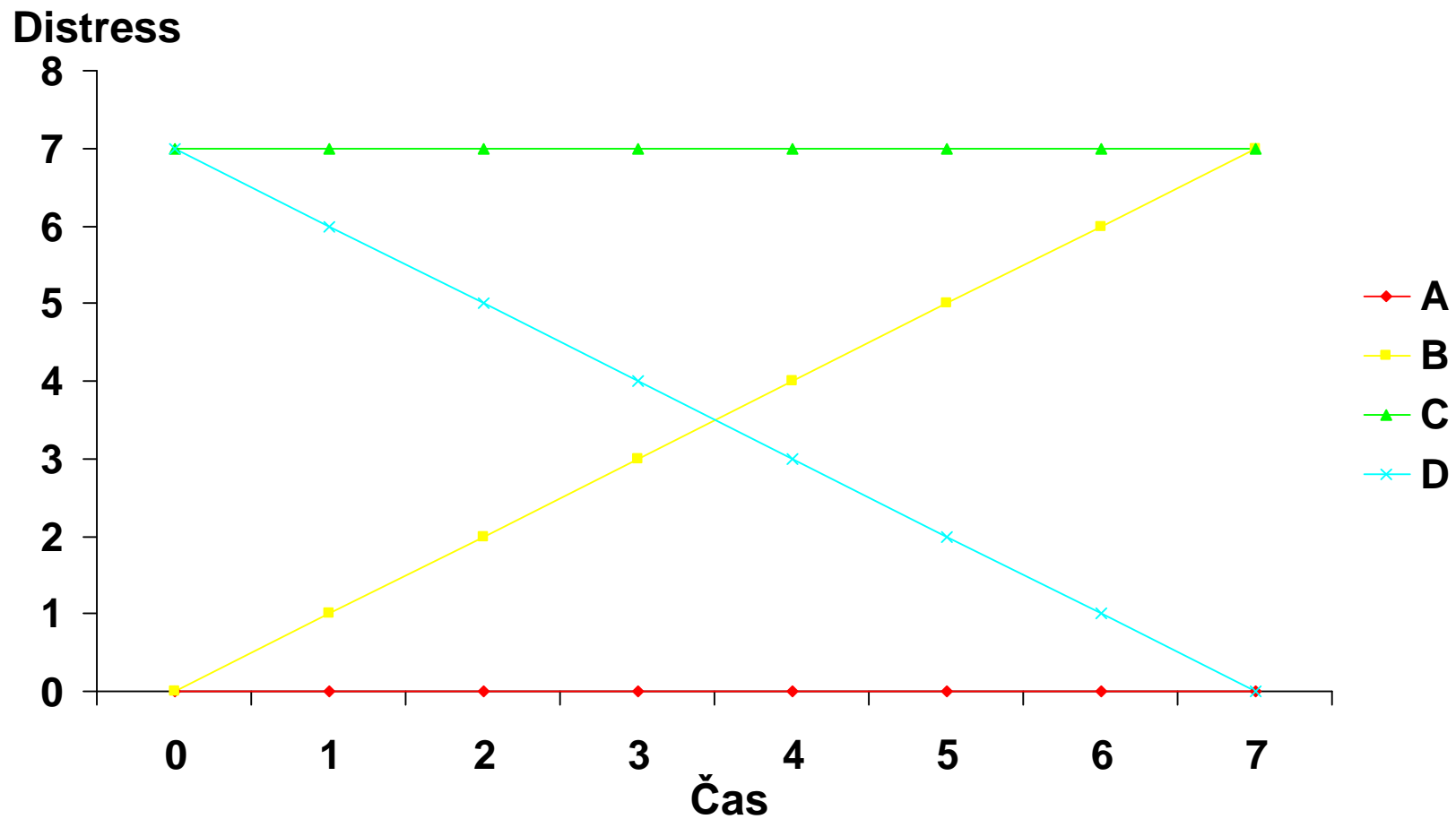


Normální způsoby reakcí na mimořádnou událost



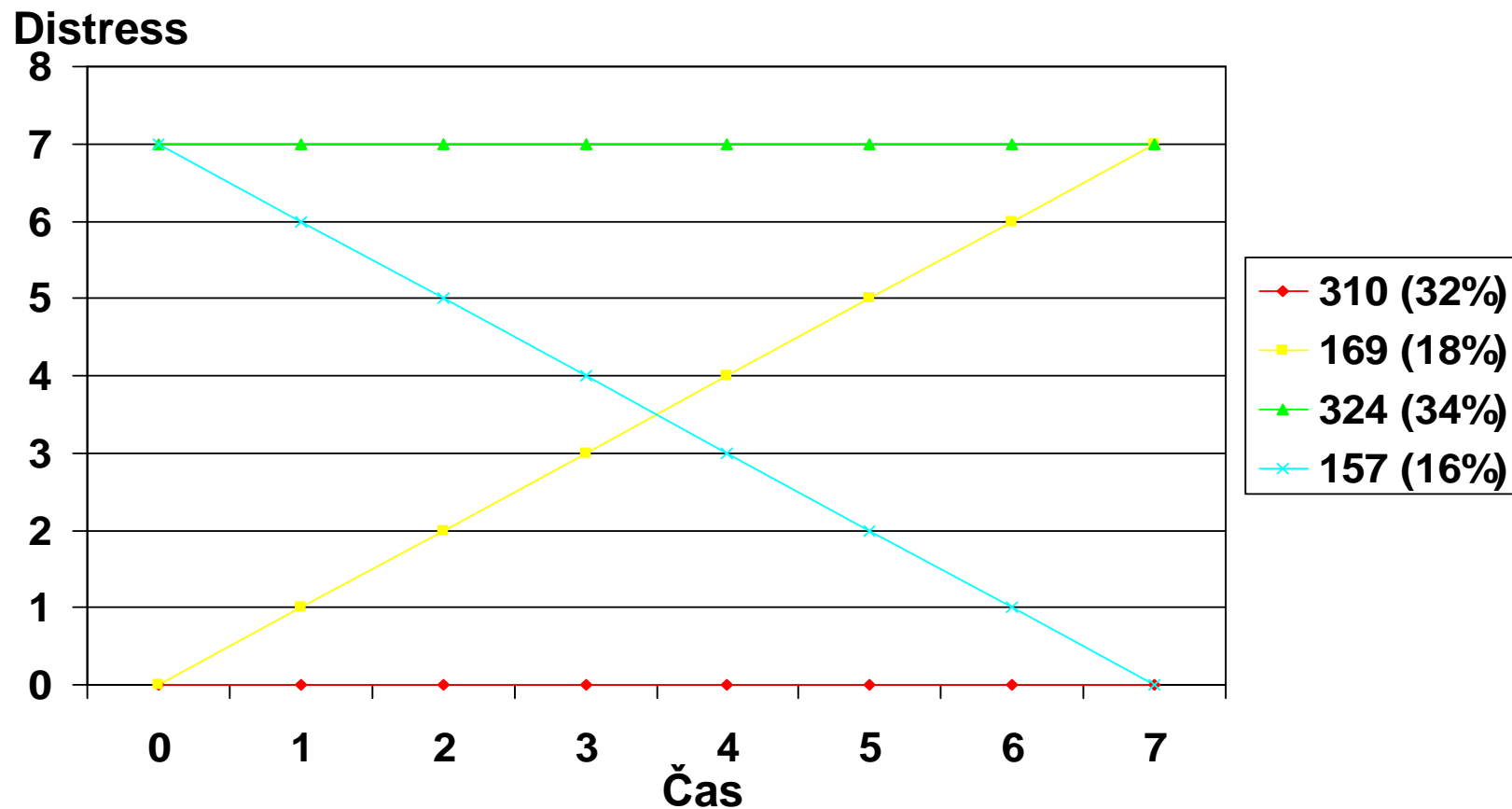
Zdroj: projekt TENTS-TP

Přirozený průběh traumatického stresu



Creamer et al, 2007

Přirozený průběh traumatického stresu



Creamer et al, 2007

Odkazy

EUTOPA-IP: <http://www.eutopa-info.eu/>

ICF: <http://www.mhadie.org/home.aspx>

Multidisciplinární vodítka:

<http://www.impact-kenniscentrum.nl/en/>

CZ materiály:

<http://www.mvcr.cz/psychologie>