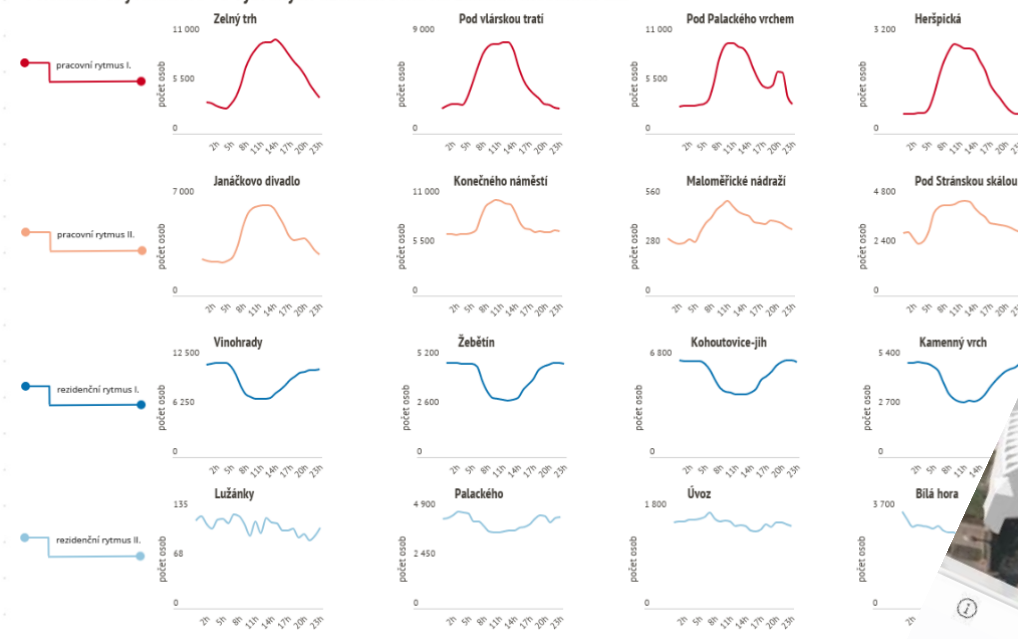


Praktické využití dat ve veřejné správě

Příklad města Brna

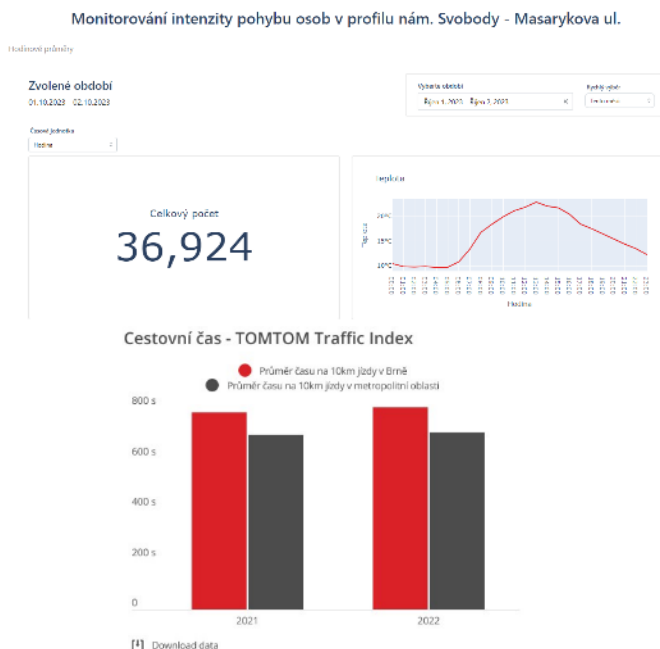
JAN ZVARA

Přítomné obyvatelstvo ve vybraných územích Brna na základě mobilních dat



Co na data.Brno najdu?

- **Dlouhodobé základní statistiky**
- **Interaktivní aplikace a dashboardy**
- **Sociologické průzkumy a ankety**
- **Články a analýzy**
- **Otevřená data**



Datový portál města Brna

Informace **Chci...**

Vytvořit mapu
Vytvořte mapu s těmito daty

Vytvořit příběh
Otevřít v ArcGIS StoryMaps

Zobrazit zdroje API
Vyzkoušejte API Explorer

Geoslužba **Zobrazit**
<https://services6.arcgis.com/fUWV1HWZNX>

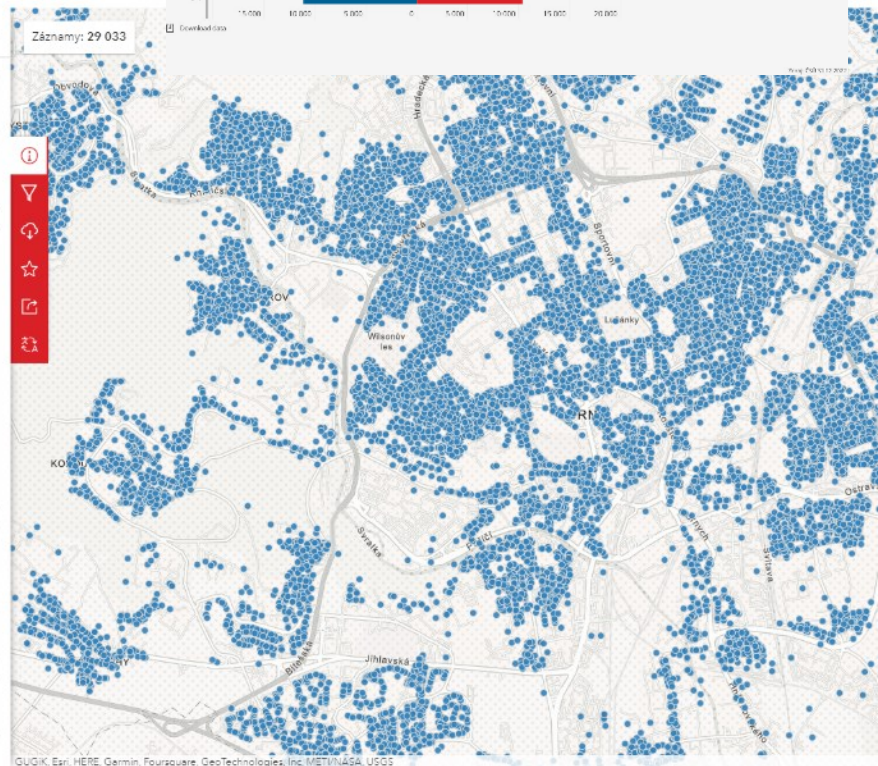
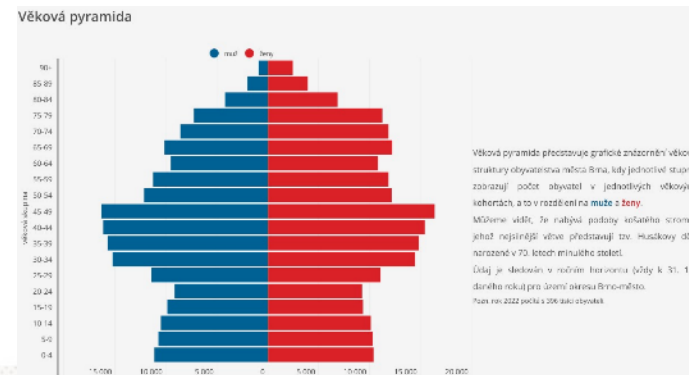
GeoJSON **Zobrazit**
<https://services6.arcgis.com/fUWV1HWZNX>

Otevřít v API Explorer
Přizpůsobte si dotaz podle svých potřeb

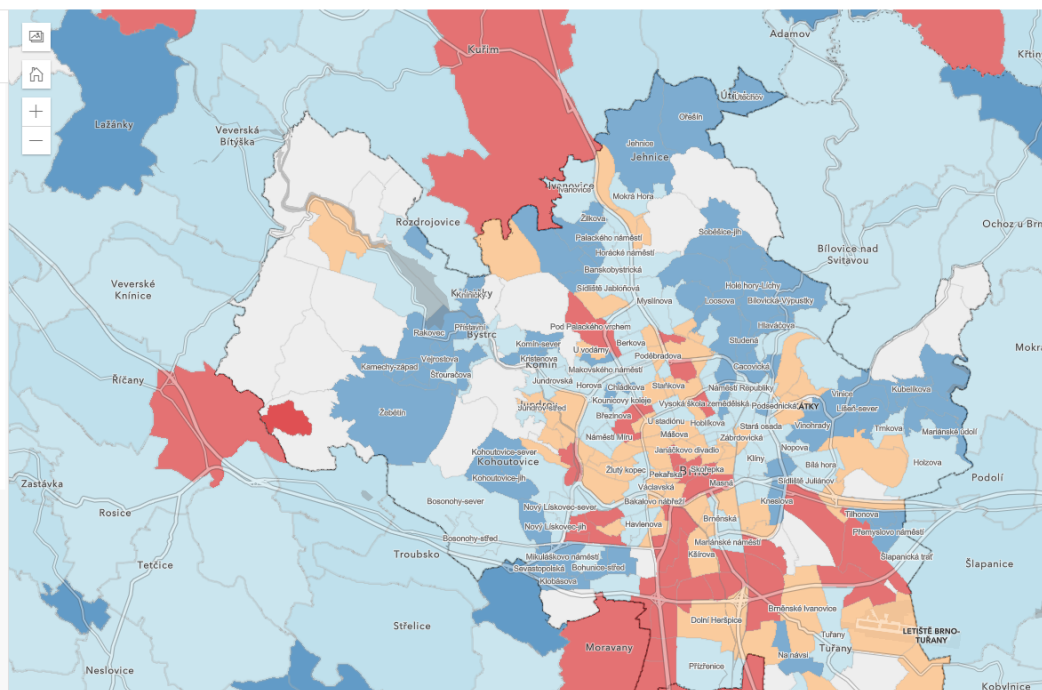
Zobrazit zdroj dat
Výběrem otevřete na nové kartě

Zobrazit všechna metadata
Výběrem otevřete na nové kartě

Otevřít v ArcGIS Online
Výběrem otevřete na nové kartě



- **od roku 2016 (opakování po 2 až 3 letech)**
- **hodinový průběh**
- **nezávislé na „trvalém pobytu“ – skutečný stav?**
- **nejen město ale i celý kraj – fenomén suburbanizace**



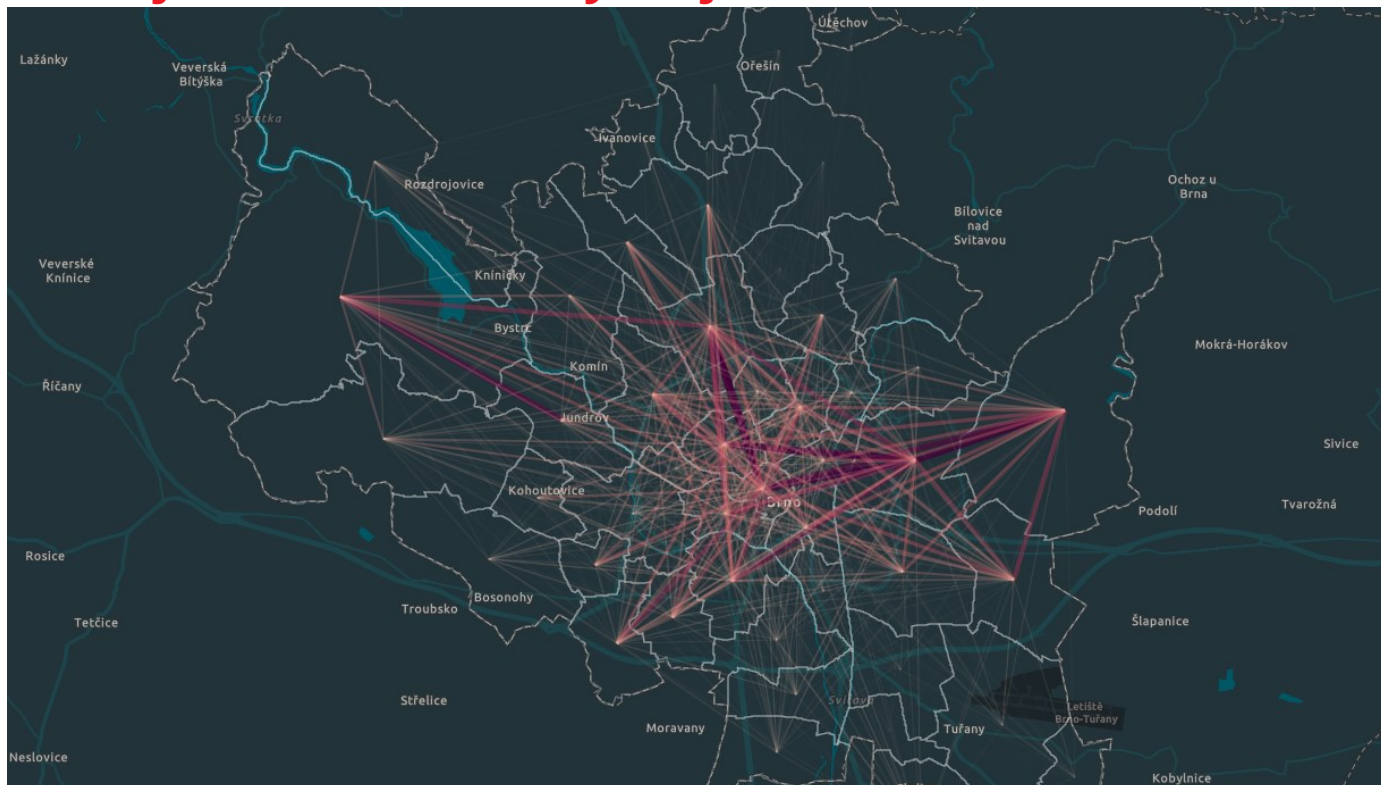
Přítomné obyvatelstvo v území – využití

- **projektové žádosti – skutečný stav obyvatelstva nebo poptávka**
- **analýza rytmu lokality**
- **odhady počtu obyvatel a pracujících/studujících**



Matice pohybů

- **od roku 2017 (opakování 3 až 4 letech)**
- **dopravní vztahy**
- **v detailu území více metodických úskalí**
- **nejen město ale i celý kraj – fenomén suburbanizace**



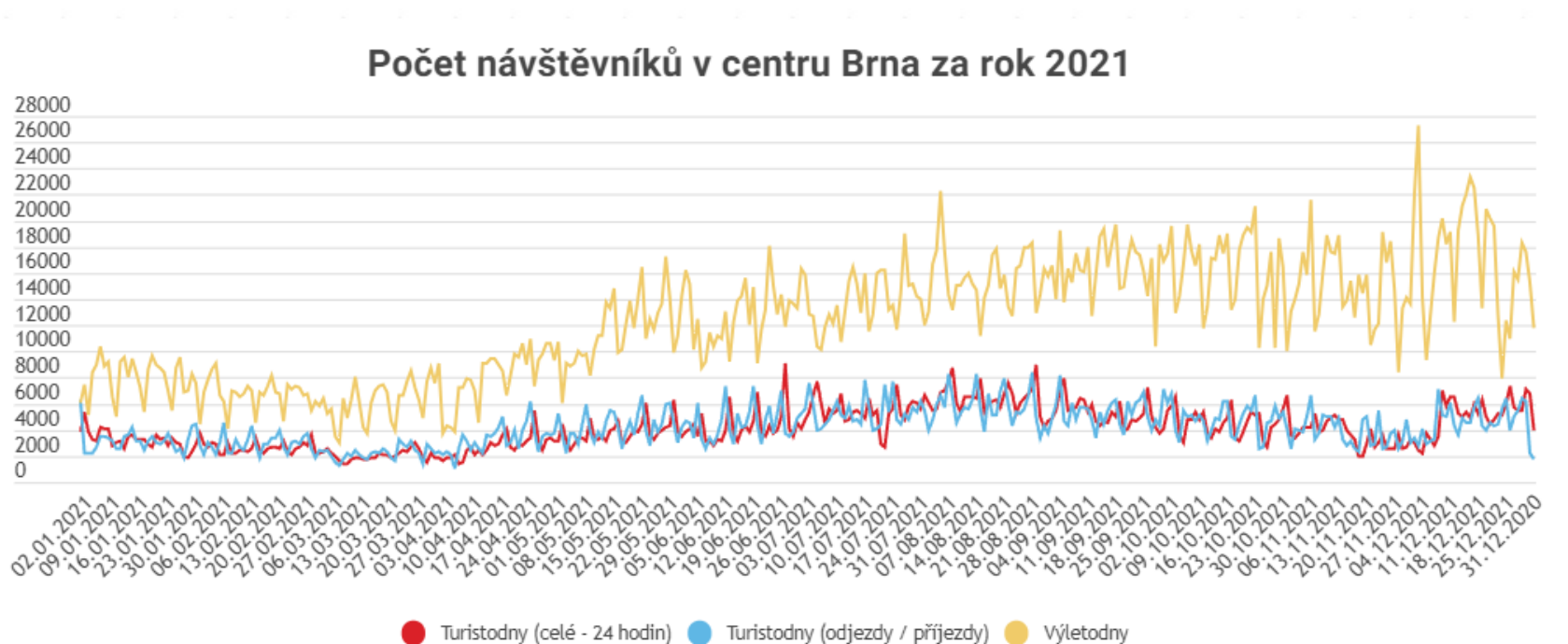
Matice pohybů – využití

- kalibrace dopravních modelů
- promítnutí do koncepčních dopravních dokumentů
- tranzitní doprava



Analýza návštěvnosti území

- organizace cestovního ruchu
- nezávislé na oficiálním vykazování
- problém se zahraničními návštěvníky
- opakování 1 za rok



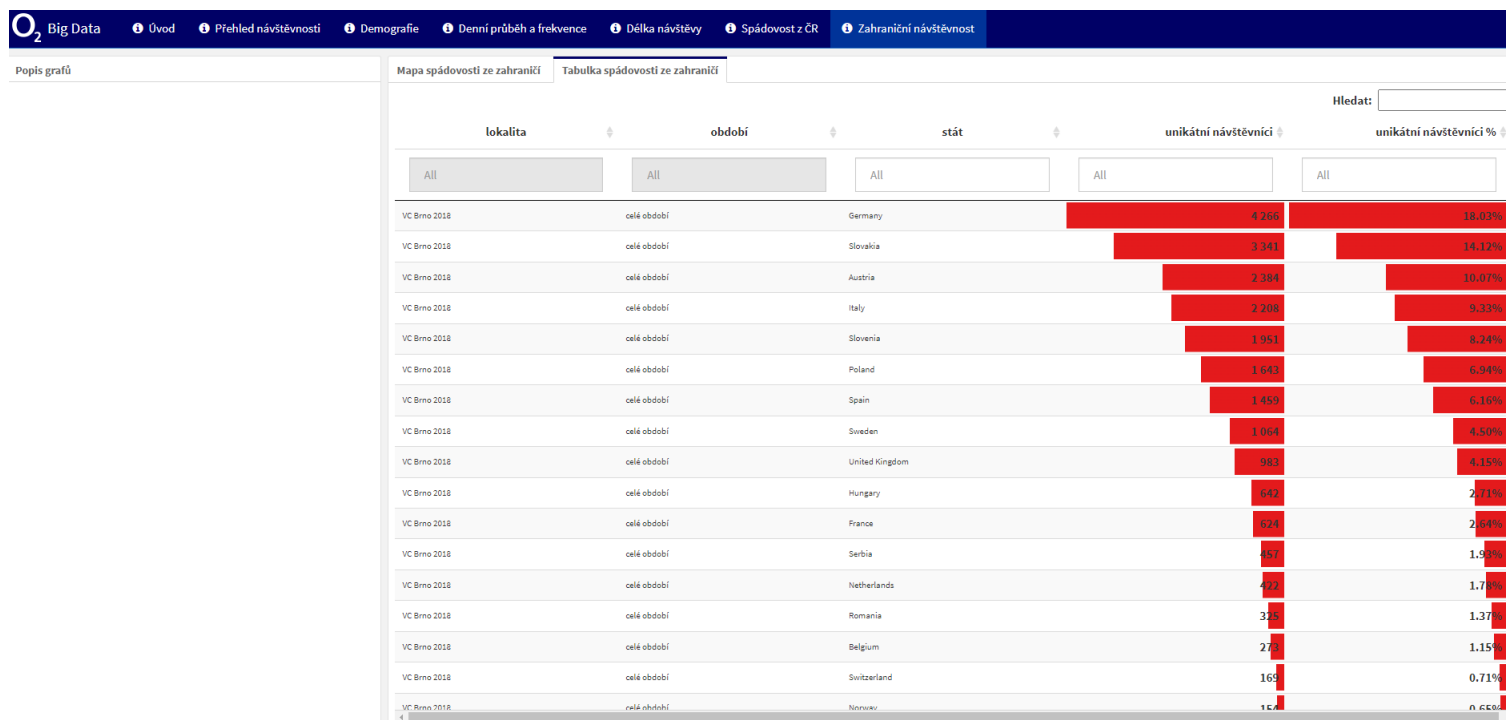
Analýza návštěvnosti území – využití

- **vyhodnocení a statistiky sezóny**
- **zaměření strategie a marketingu**



Analýza návštěvnosti akcí

- důležité pro organizátory
- (ne)přesnost měření závislá na typu lokality
- nezávislé na oficiálním vykazování
- posílení BTS stanic
- problém se zahraničními návštěvníky

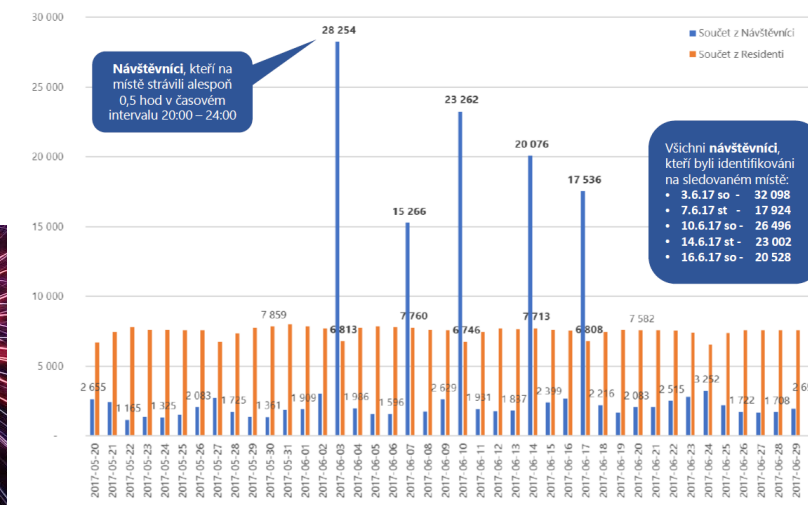


Analýza návštěvnosti akcí – využití

- **evaluace**
- **zaměření marketingu**
- **dopravní zatížení**
- **výdělečnost akce**

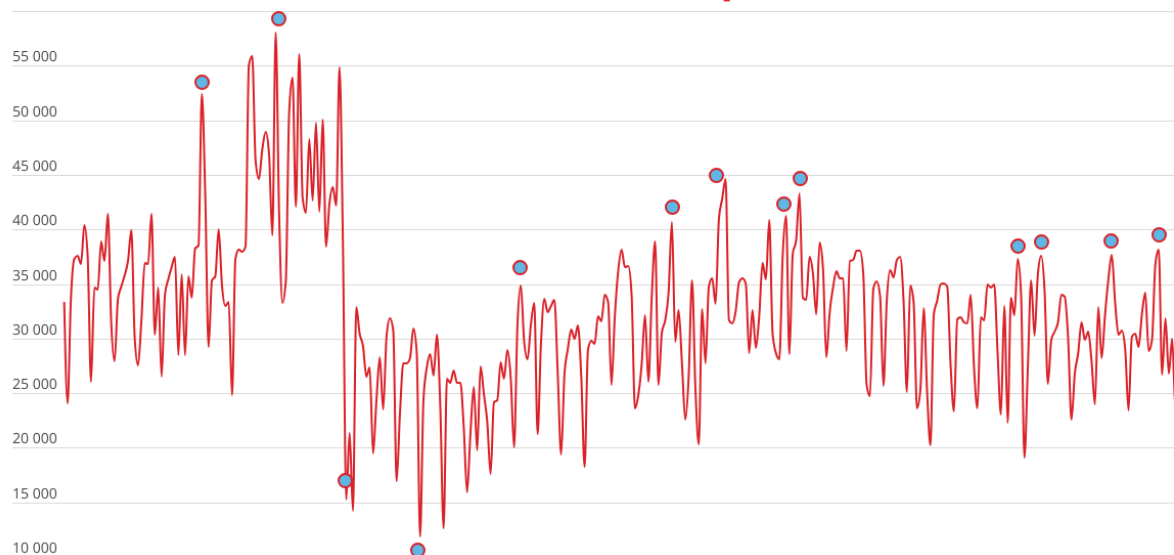


Analýza návštěvnosti akce – Brněnská přehrada




Hlavní poznatky s analýzou mobilních dat

- dostávat jen data popř. interaktivní aplikace, ne PDF výstupy!
- mobilní data porovnávat s ostatními daty, být si vědom metodiky a limitů sběru dat
- vědět, proč data pořizovat a co s nimi budu dělat
- využít mobilní data jen pro vhodné analýzy
- komunikovat s operátory dopředu (zejména u eventů)
- využít zkušeností ostatních / centrálně pořizovaná data 😊



 sledujte tweety @dataBrno

 dotazy? → data@brno.cz

Díky za pozornost!

