

4. Národní konference kvality ve veřejné správě

Karlovy Vary
24. ledna 2008

Mgr. Anna Veverková

Energetický regulační úřad

1

Energetický regulační úřad

zřízen k 1. lednu 2001

- regulace podnikatelských aktivit, kde není možná konkurence
- vytváření předpokladů pro fungování hospodářské soutěže
- ochrana zájmů spotřebitelů a držitelů licencí
- kontrola dodržování podmínek podnikání
- spolehlivost dodávek elektřiny, zemního plynu a tepla
- podpora využívání obnovitelných a druhotných zdrojů energie
- mezinárodní aktivity

2

Webové stránky ERÚ

- kalkulátor cen elektrické energie
- vodorovné menu pro rychlý přístup k nejčastěji vyhledávaným informacím, nově přidán FAQ
- během přípravy prováděcího předpisu nebo jiného dokumentu možnost zapojení se do „připomínkového řízení“ elektronickou cestou
- odkaz na Portál veřejné správy
- ochrana spotřebitele, Rok zákazníka

3



The screenshot shows the website of the Energetický regulační úřad (ERÚ) in a Windows Internet Explorer browser window. The address bar shows 'http://www.eru.cz/'. The website has a blue header with the ERÚ logo and navigation links: 'Změna dodavatele', 'Cenová rozhodnutí', and 'Často kladené dotazy - FAQ'. A sidebar on the left contains 'Aktuální informace' (with links to Základní údaje, Legislativa, Ceny a tarify, Výkaznictví, Statistika, Licence, Metodika regulace, Evropská unie, Sdělení ERÚ, Poskytování informací, Úřední deska, and Ostatní) and 'Rok zákazníka'. The main content area is titled '.....Informace o úřadu.....' and contains text about the ERÚ's establishment and its role. At the bottom, it lists 'Hlavní úkoly ERÚ: podpora hospodářské soutěže' and 'podpora využívání obnovitelných a druhotných zdrojů energie'.

kalkulátor cen elektrické energie

Kalkulačka MOP - Poskytovatel aplikace Windows Internet Explorer: ERÚ

Soubor Úpravy Zobrazit Oblíbené Nástroje nápověda

Adresa <http://www.eru.cz/calc2007/mop.php>

Vyberte území distributora:

Vyberte dodavatele:

Sazba za distribuci:

Produkt - sazba za silovou elektřinu daného dodavatele:

(Produkt je vybrán automaticky podle zvolené distribuční sazby, vyberte produktovou řadu)

Jistič:

Roční spotřeba elektřiny v kWh:

vysoký tarif:

nizký tarif:

Porovnání celkových plateb za dodávku elektřiny


	Dodávka elektřiny	Stálý plat	VT	NT	
2006	Cena (vč. DPH) *	0,00 Kč	0,00 Kč/kWh	0,00 Kč/kWh	Σ 2006
	Roční platba (vč. DPH)	0,00 Kč	0,00 Kč	0,00 Kč	0,00 Kč
2007	Cena (vč. DPH) **	0,00 Kč	0,00 Kč/kWh	0,00 Kč/kWh	Σ 2007
	Roční platba (vč. DPH)	0,00 Kč	0,00 Kč	0,00 Kč	0,00 Kč

Změna plateb za elektřinu

0,00 Kč

* jedná se o informativní údaj (výsledná cena je dána součtem ceny silové elektřiny podle ceníku dodavatele, ceny za distribuci podle CR ERÚ č. 15/2005 a cen za ostatní regulované položky podle CR ERÚ č. 14/2005).
 ** jedná se o informativní údaj (výsledná cena je dána součtem ceny silové elektřiny podle ceníku dodavatele, ceny za distribuci podle CR ERÚ č. 10/2006 a cen za ostatní regulované položky podle CR ERÚ č. 9/2006).
 ERÚ = Energetický regulační úřad

5



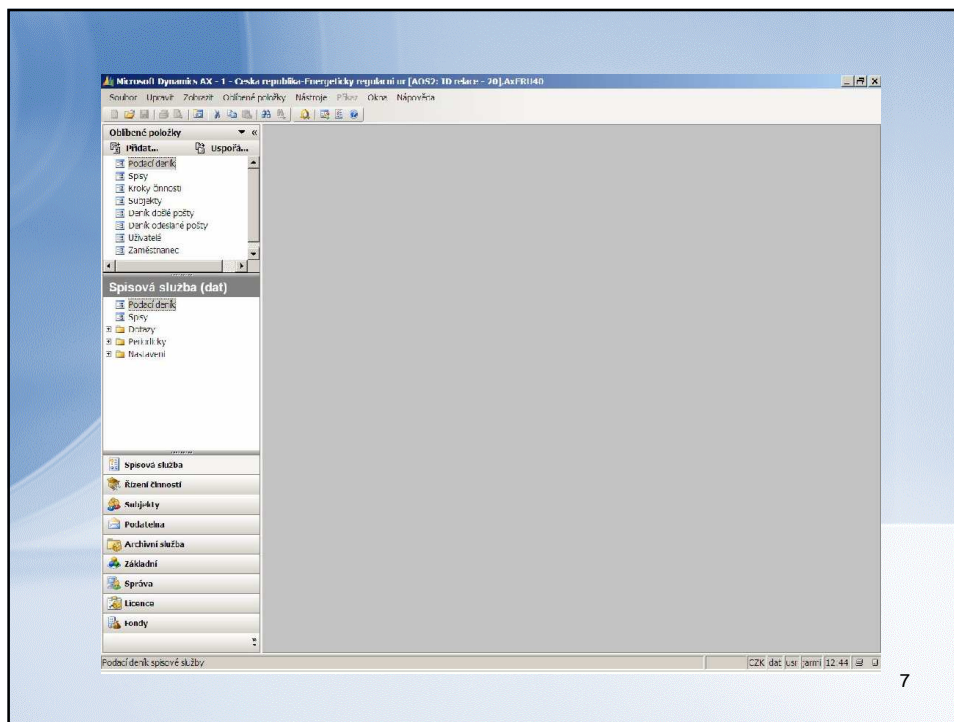
ERÚ
Energetický regulační úřad

Evidence a zpracování dokumentů v ERÚ

moduly v rámci jednotného informačního systému:

- podatelna
- spisová služba
- archivní služba
- řízení činností
- licence

6



7

elektronická podatelna, elektronická spisová služba

- každý tazatel se okamžitě dozví, v jaké fázi je vyřizování jeho dotazu, stížnosti, žádosti

8

Upravit Zobrazení

Obílené položky

Nástroje

Příkazy

Okna

Nápověda

Vytvořit číslo jednací

Vytvořit spis

Vytvořit správní spis

Zařadit do spisu

Předat k vyřízení

Změnit přiřazení

Dotazy (B)

Funkce

Tisk

Přijmout k vyřízení

Přijmout poštu

Vrátit poštu

Vyřízeno

Vytvořit zpracování

Zpracování dokumentu



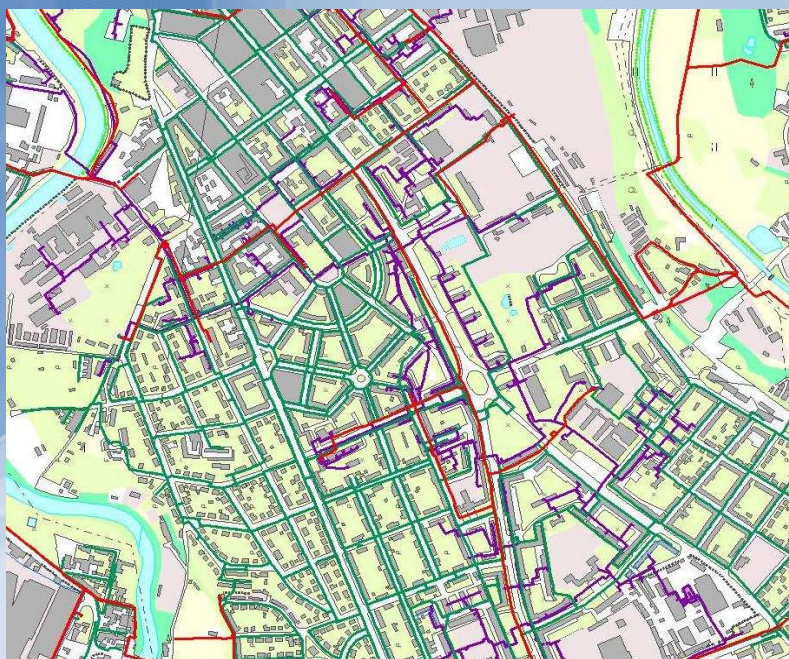
archivní služba

- automaticky jsou generovány sestavy písemností pro Národní archiv
- více než dvouletá praxe s využíváním e-KLEPu; v době, kdy je zaveden systém pouze elektronického MPŘ, se můžeme podělit o poznatky, včetně využívání možnosti přístupu do e-VLÁDy (do jednotlivých resortů)

licence

- ve spolupráci s ČSÚ **přidělování identifikačních čísel** žadatelům /fyzickým osobám/ o licence pro podnikání v oblasti energetiky; tím odpadá dvojí žádost a jednání v ČSU a ERU zároveň
- **zavádění geografického informačního systému (GIS)** umožnilo používání mapových podkladů pro vymezená území a energetická zařízení v elektronické podobě (na CD) namísto dříve předávaných tištěných souborů map. Lze tak ověřovat práva k nemovitostem v licenčním řízení a prohlížet vybraná území s údaji o provozovateli rozvodných sítí a výrobcích tepelné energie, což přispívá k rychlé orientaci při řešení přerušení dodávek energií a možnosti okamžitého zajištění náhradního zdroje /dodavatele/ pro spotřebitele

11



rozvody tepla:
fialová,
rozvody plynu
stl: červená
rozvody plynu
ntl: zelená

12

Děkuji za pozornost.

www.eru.cz

anna.veverkova@eru.cz