

Historický vývoj územního a správního členění v českých zemích

Eva Semotanová

Historický ústav Akademie věd ČR

Výzkumné centrum historické geografie



Územní a správní členění

z pohledu historika a historického geografa

Studium územního vývoje a dějin správy

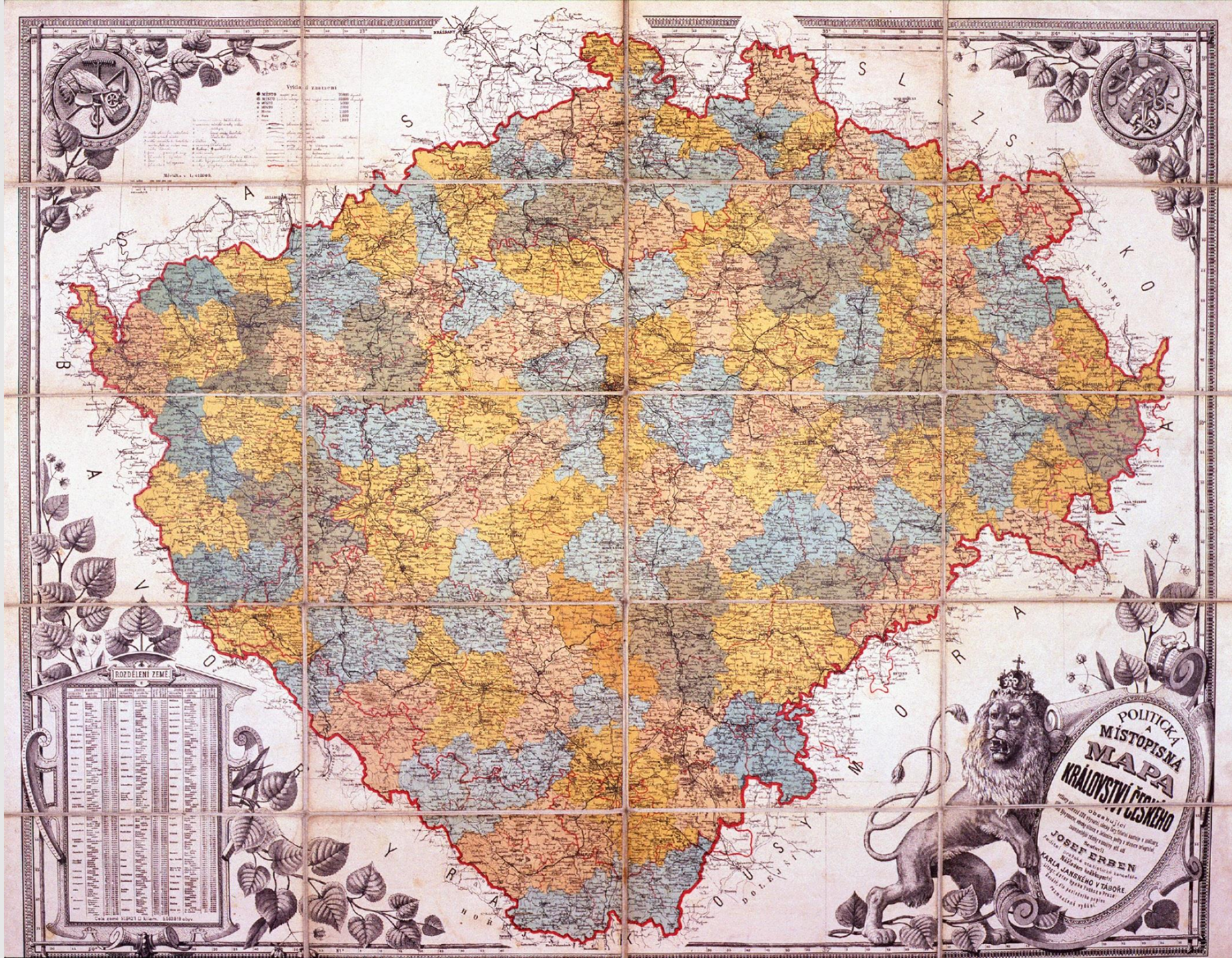
Studium územního celku – regionu

jako relativně kompaktního prostoru,
kde se odehrávají historické procesy a proměny krajiny

- definice
- hierarchie
- charakteristika
- typologie + názvosloví
- rekonstrukce + prameny



mapa Čech
s vyznačením politických okresů
konec 19. století



Definice

Historický region
je historický, organicky propojený
územní celek (sídelní útvar)
s politickým, hospodářským
a kulturním centrem

Hierarchie

Od větších celků k menším –
drobení území – proč?

geografické podmínky
+

mocenské a hospodářské zájmy, světské i církevní



mapa Moravy s vyznačením krajů,
počátek 18. století

Charakteristika

Čím se region profiloval, proč je zajímavý jako celek, co tvoří jeho kompaktnost, co ho vymezuje vůči okolí

specifičnost mezi jedním a druhým

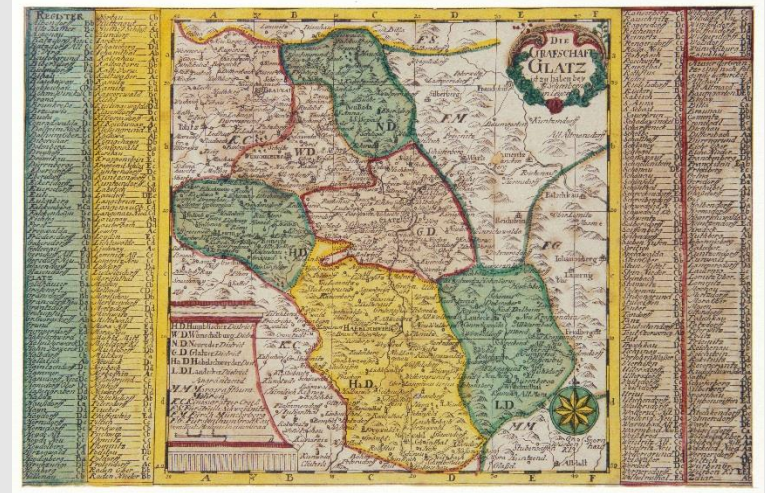
- krajinná (tvářnost a prostupnost krajiny, blízkost zemské hranice)
- územně správní (světská a církevní)
- hospodářská (+ vlastnické poměry)
- duchovní
- kulturní
- jiná



výjimečnost mezi všemi, Genius loci – image regionu
jihočeské Hološovice

Charakteristika

- nestabilitnost
- různorodost
- integrační a desintegrační procesy
- utváření regionální identity
 - Trutnovsko, Královéhradecko
 - Broumovsko, Kladsko
 - Ašsko, Chebsko



mapa Kladska počátkem 18. století



mapa Chebska počátkem 18. století

Typologie (klasifikace, třídění)+ názvosloví

- odvíjí se od charakteristiky, vyplývá z funkcí regionu v prostoru a v čase a v závislosti na vývoji společnosti
- tvorba názvů regionů

Potřeba vymezení regionu v historickém výzkumu

1. podle geografického hlediska
2. podle územně správního uspořádání
3. podle specifické tematiky

1. podle geografického hlediska

např.:

- jižní Čechy
- východní Čechy
- Podkrkonoší
- Podkrušnohoří
- Český ráj
- Česká Sibiř



Krkonoše

2. podle současného územně správního uspořádání např.:

- krajské zřízení od roku 2000**
- obce s rozšířenou působností (malé okresy) od roku 2003**
- NUTS 1-5 Nomenclature of Territorial Units
for Statistical Purposes**
- Euroregiony a příhraniční regiony**
- současné účelově vymezené regionální celky
(např. svazky obcí, památkové rezervace, CHKO aj.)**

2. podle historického územně správního uspořádání např.:

- úděly („pars“)
- kastelánie (hradská soustava)
- kraje
- okresy

mapa panství Chýnov z roku 1831

- arcidiecéze
- diecéze
- arcijáhensství
- farnosti
- dominia



Prácheňský kraj z roku 1847 s vyznačením panství (kraje + patrimoniální správa)

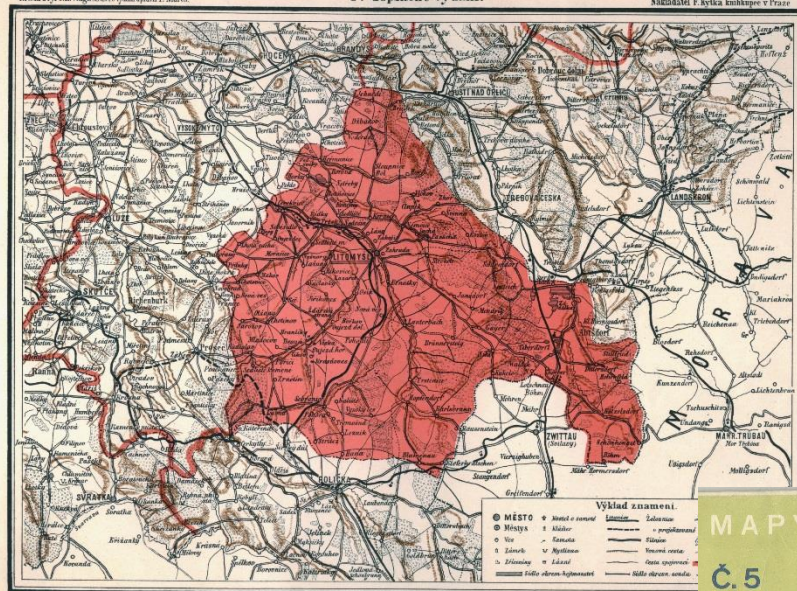


46

Kreslila rvi J.E. Wagner, nové vydání upravil E. Mareš.

5. doplněné vydání.

Nakladatel F. Kytka knihkonec v Praze



TISK C. K. DR. J. NOVÁK, PRAHA, 1907.

Měřítka v poměru k skutečné délce jako 1 : 220000.

Cena - 20 h.

mapy Ústeckého a Pražského kraje z roku 1951

Č. 5



KRAJ ÚSTECKÝ

Č. 1



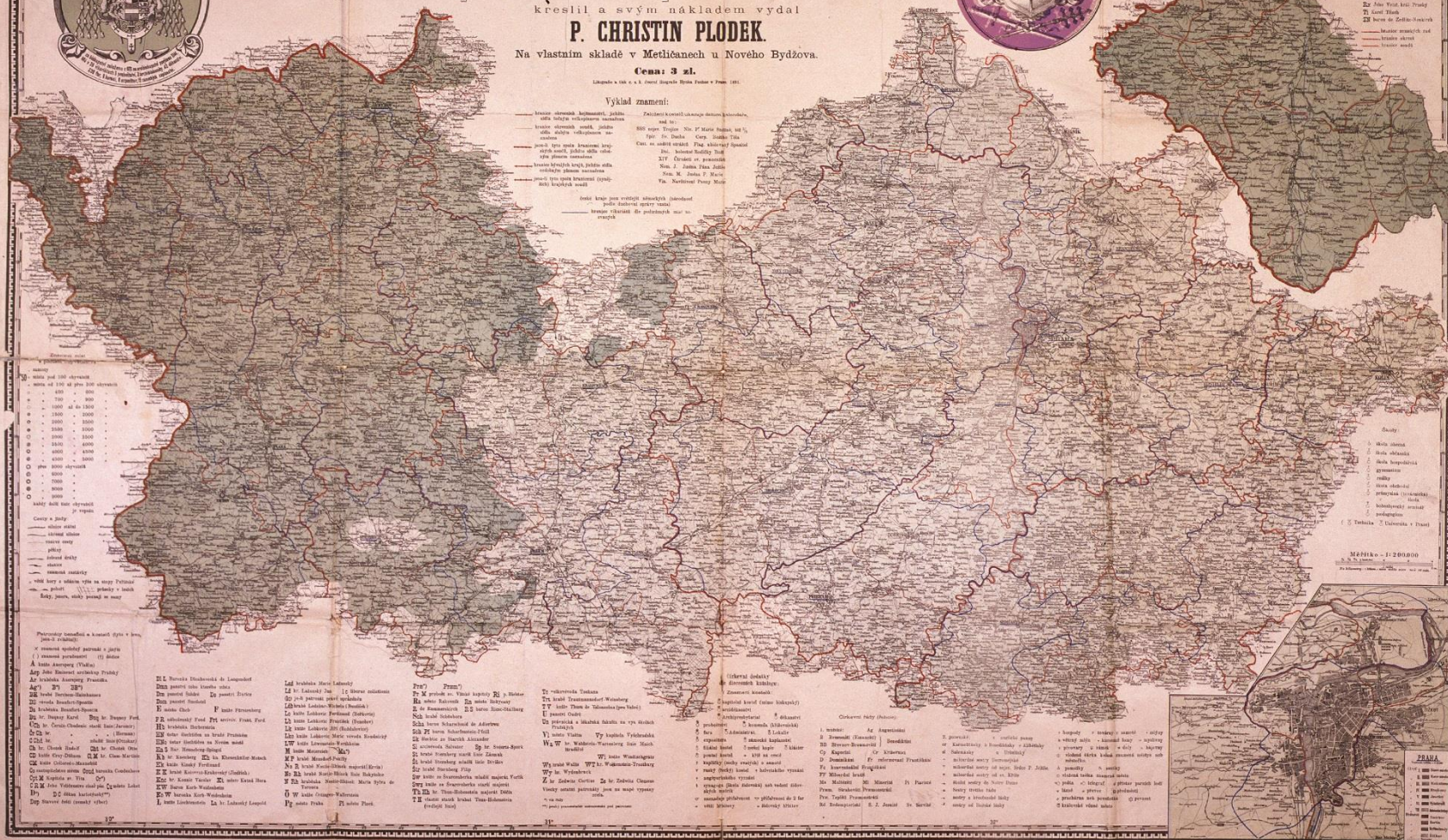
KRAJ PRAŽSKÝ

Cena: 3 zł.

Výklad znamení:

krasno olivno, klytsmureti, jelsko olivo tofajno vskopano nazadno	Zaklonsko koreniti vskopano detstvo klorozis rod to:
krasno olivno, klytsmureti, jelsko olivo strobilo vskopano nazadno	588 spore Trifolium No. 1 Marie hane, up spice, de. Danks. Core. Italian Trifolium Cm. ex. subditi sordidi. Flax. chlorozis hysp
jenski tri spore krasno: kraj- stajno sordidi, jelsko olivo vskopano nazadno	IX. balsamif. Rhabd. hysp XIV. Cirsium ex. ponsacis
krasno klytsmureti kraj, jelsko olivo strobilo jenski nazadno	Nom. J. Julia Flax Julia Nom. M. Julia Fl. Marie
jenski tri spore krasno: kraj- stajno sordidi, jelsko olivo vskopano nazadno	Vm. Karstovici Ponsy Marie

(osobé kraje jsou vřetěhlé sčítavých (národních
podle duchovní správy státu)
..... krajů vikariátů die podřízených míst a



mapa pražské arcidiecéze z roku 1891

3. podle specifické tematiky

např.:

- obchodní a živnostenské komory
- zemědělské výrobní oblasti
- volební okresy
- regiony pro evidenci rekrutů
- národopisné oblasti
- regiony národní paměti

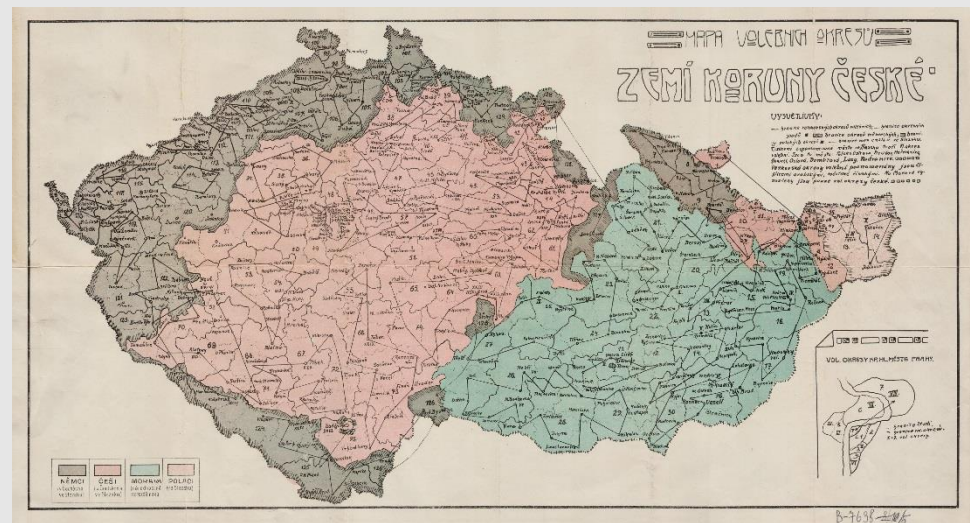


Říp a Podřipsko
Podblanicko
Chodsko



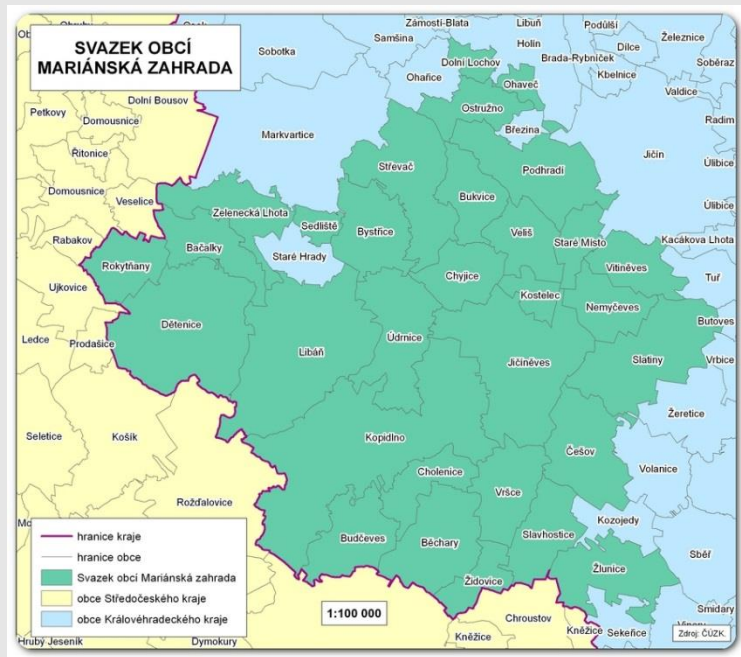
mapa Přerovského
a Hradištského kraje
pro evidenci rekrutů,
1835-1848

mapa volebních okresů po roce 1900



Současný specificky vymezený region s návazností na historický vývoj území

barokní komponovaná krajina, Mariánská zahrada



**Mariánská zahrada je svazek obcí
(dle § 49 zákona č.128/2000 Sb. o obcích), jeho sídlem
je Jičín a cílem celkový rozvoj mikroregionu a obnova
krajiny. Sdružuje celkem 27 obcí a byl založen v roce 2004.**

Rekonstrukce + zdroje

Úskalí klasifikace a rekonstrukce – proč?

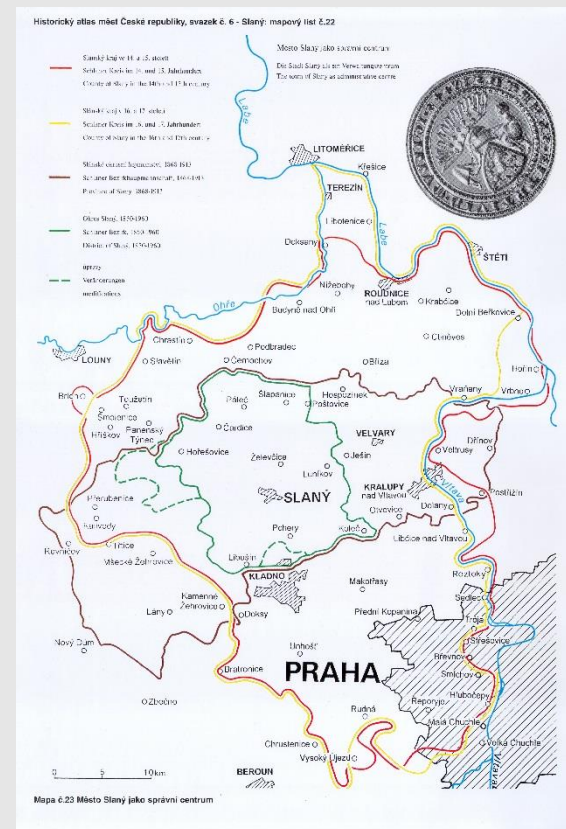
- zachycení historického vývoje regionů v delším časovém období je s ohledem na časté změny obtížné

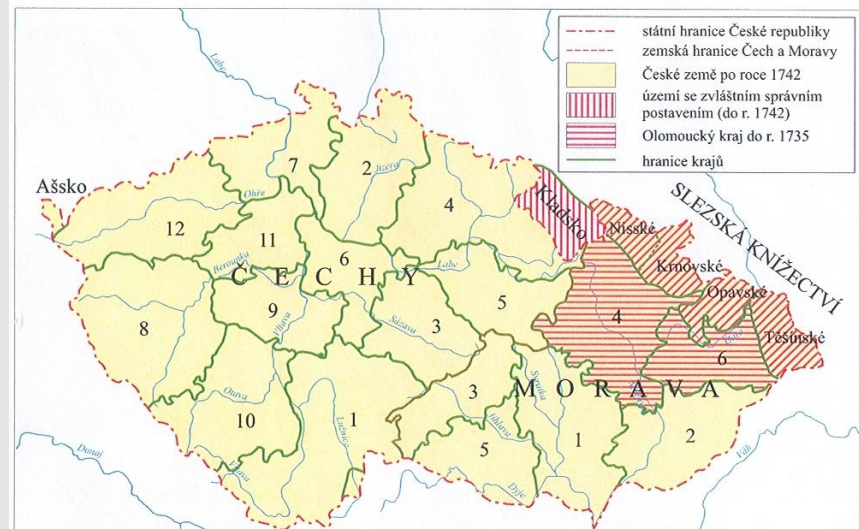
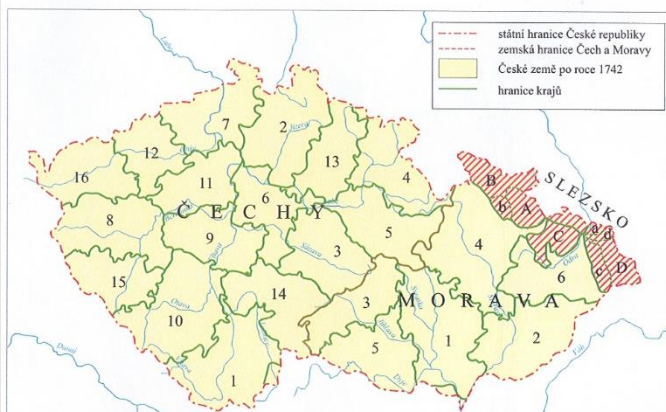
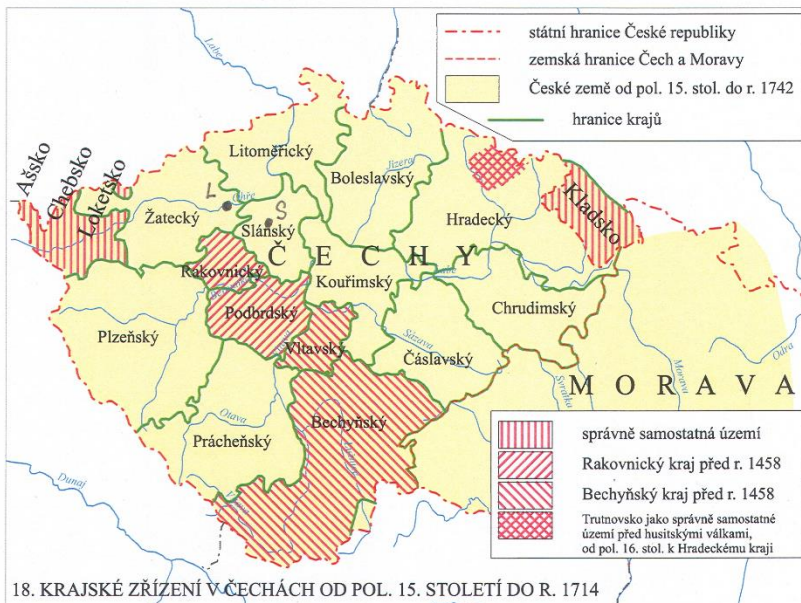
- zdroje (písemné, mapové, jiné) neumožňují přesně stanovit rozsah regionu a jeho hranice, zejména před 19. stoletím, vznikají spíše schémata

- samostatné mapy regionů – měřítko versus generalizace

Rekonstrukční mapy historických regionů, kde je najdeme?

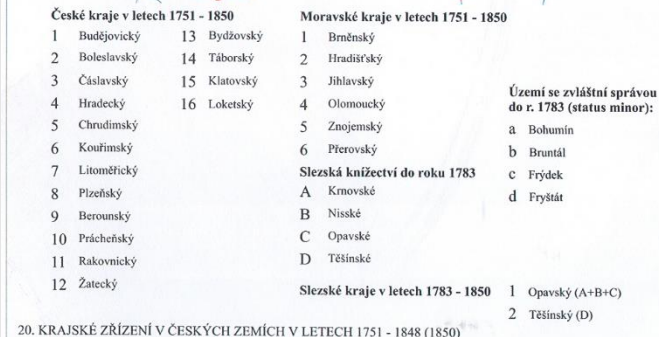
Samostatně jako součást různých studií, publikací nebo v atlasech

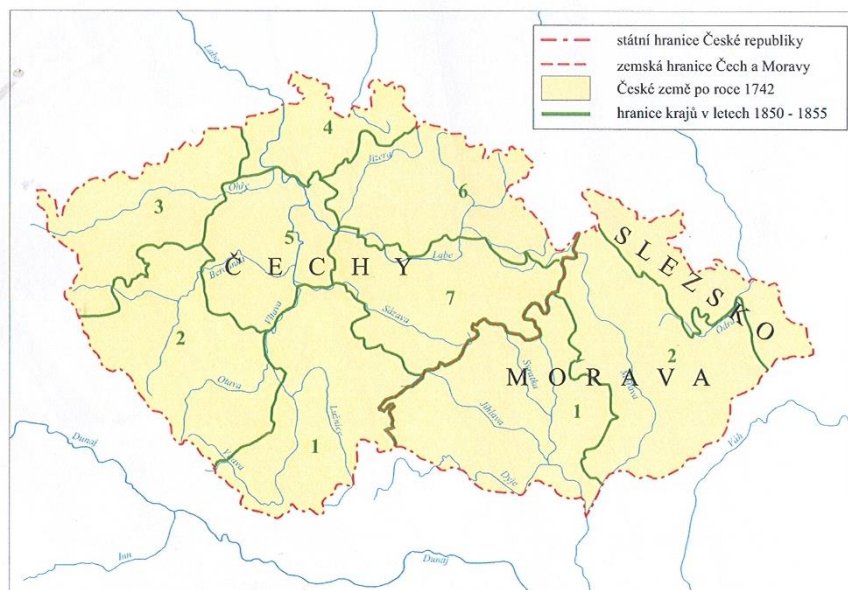




19. KRAJSKÉ ZŘÍZENÍ V ČESKÝCH ZEMÍCH V LETECH 1714 - 1751

**Příklad:
Rekonstrukce krajů
15. – 1. polovina 19. století
(vznik a 2 reformy)**





České kraje v letech 1850 - 1855

- 1 Budějovický
- 2 Plzeňský
- 3 Chebský
- 4 Českolipský
- 5 Pražský
- 6 Jičínský
- 7 Pardubický

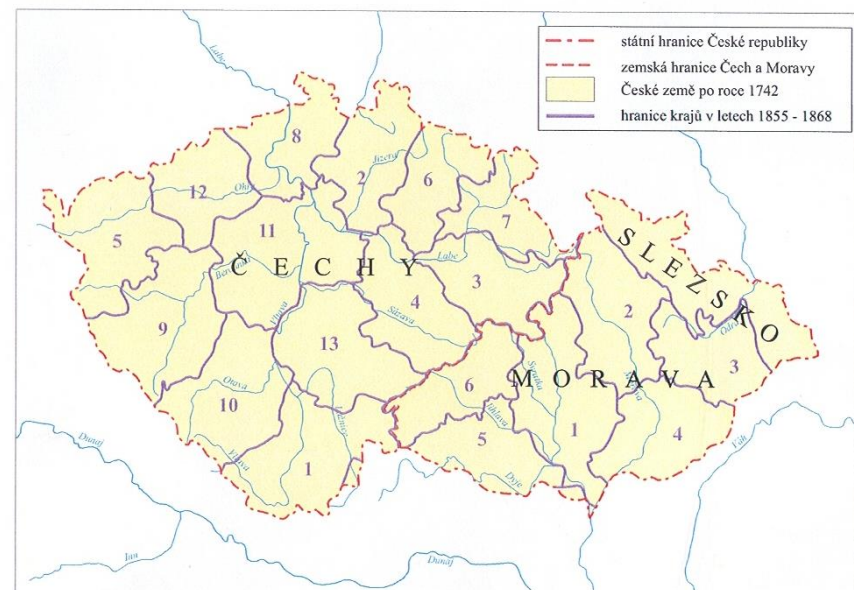
Moravské kraje v letech 1850 - 1855

- 1 Brněnský
- 2 Olomoucký

21. KRAJSKÉ ZŘÍZENÍ



Příklad: Rekonstrukce krajů 2. polovina 19. století (2 reformy)



České kraje v letech 1855 - 1868

- 1 Českokobudějovický
- 2 Mladoboleslavský
- 3 Chrudimský
- 4 Čáslavský
- 5 Chebský
- 6 Jičínský
- 7 Hradecký
- 8 Litoměřický
- 9 Plzeňský
- 10 Písecký
- 11 Pražský
- 12 Zatecký
- 13 Tábořský

(krajské úřady zrušeny roku 1862)

Moravské kraje v letech 1855 - 1868

- 1 Brněnský
- 2 Olomoucký
- 3 Novojičínský
- 4 Uherskohradištský
- 5 Znojemský
- 6 Jihlavský

(krajské úřady zrušeny roku 1860)
1861 - 1862 krátce spojeno Slezsko s Moravou

22. KRAJSKÉ ZŘÍZENÍ V ČESKÝCH ZEMÍCH V LETECH 1855 - 1868

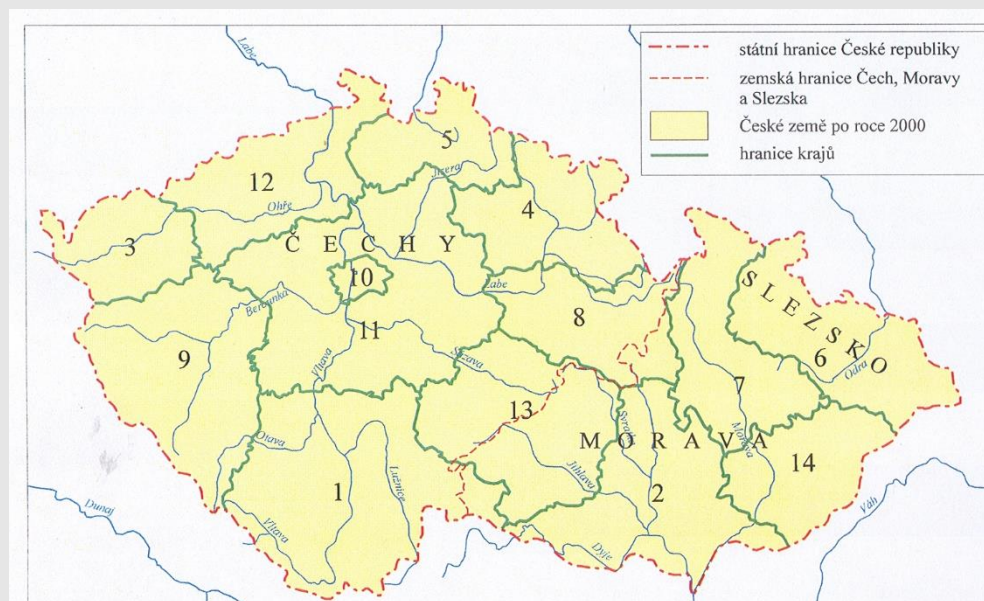
Příklad:

Bez krajů – územně správní vývoj 1918-1938 a Protektorát Čechy a Morava





Příklad: Rekonstrukce krajů 2. polovina 20. století (3 reformy)

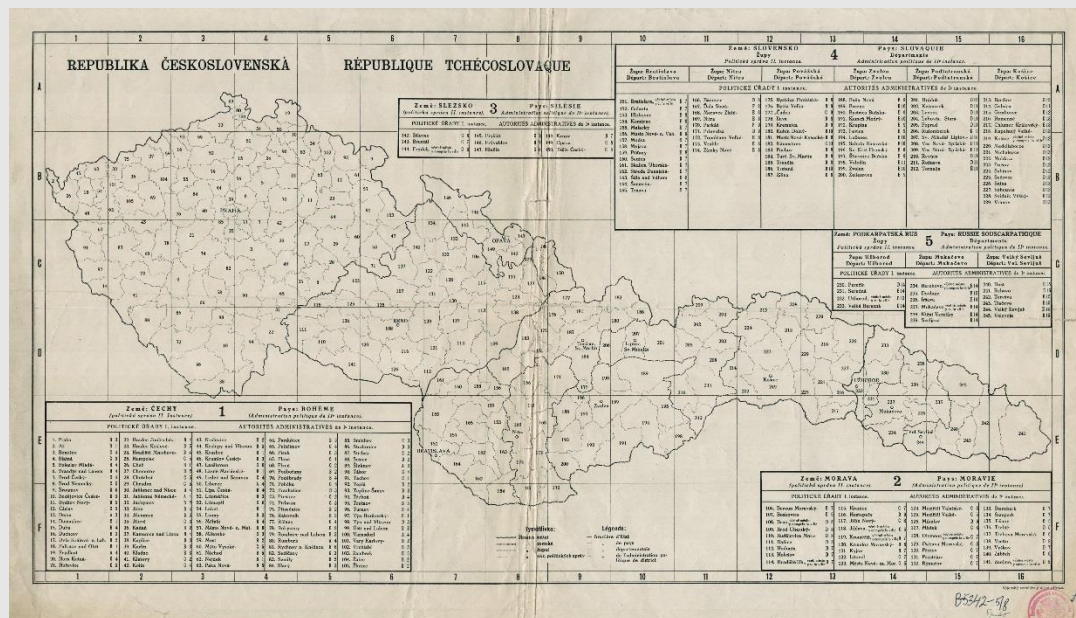
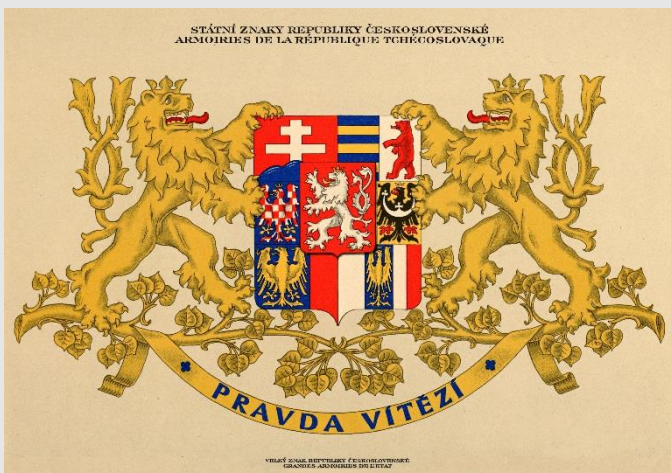


Kraje:

- 1 Jihočeský (původně Československý)
- 2 Jihomoravský (původně Brněnský)
- 3 Karlovarský
- 4 Královéhradecký
- 5 Liberecký
- 6 Moravskoslezský (původně Ostravský)
- 7 Olomoucký
- 8 Pardubický
- 9 Plzeňský
- 10 Pražský
- 11 Středočeský
- 12 Ústecký
- 13 Vysočina (původně Jihlavský)
- 14 Zlínský

Význam studia dějin územního a územně správního vývoje pro současnost

- Regionální identita
- Regionální dějiny
- Historické vědomí společnosti
- Znalost historických regionů ve státní správě
a v samosprávě



Děkuji Vám za pozornost

