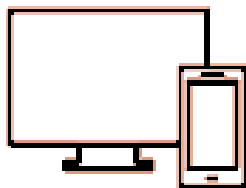




# Dostupný úřad

---



[www.dostupnyurad.cz](http://www.dostupnyurad.cz)

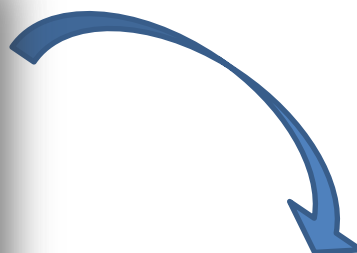


Zdeněk Šimek 1.6.2017

Odbor strategického rozvoje a koordinace veřejné správy MV ČR

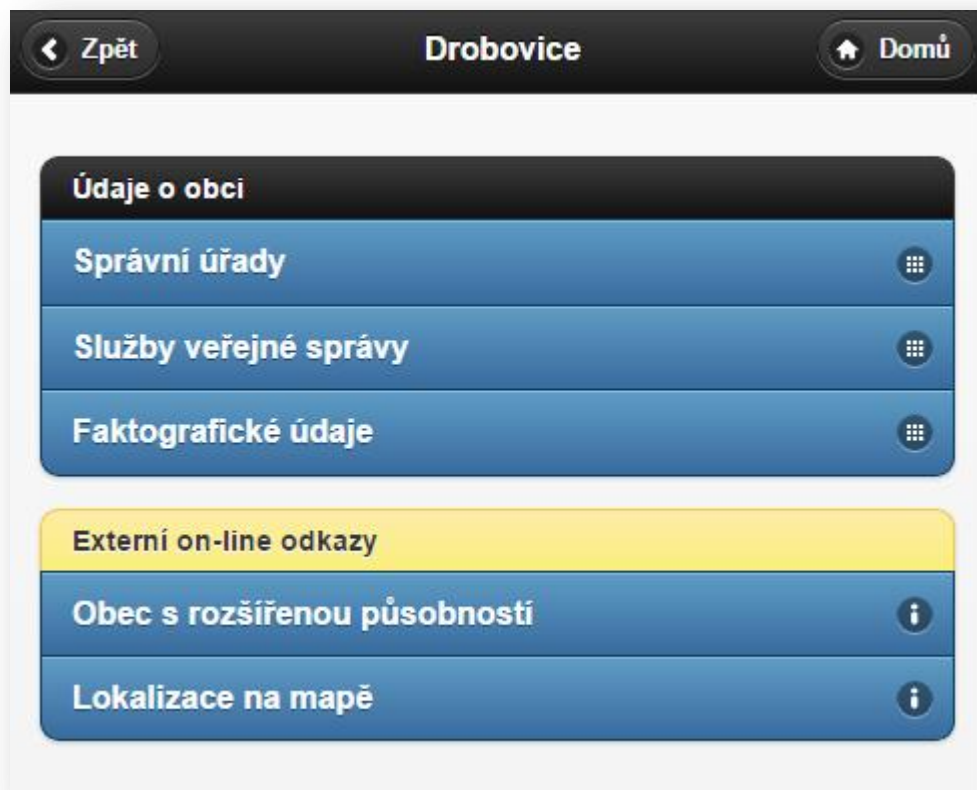


# Správní členění





# Údaje o obci, druh služby, odkazy





# Faktografické údaje

×**Faktografické údaje**

**Název obce:** Drobovice  
**ZUJ:** 531341  
**IČO:** 00640204  
**NUTS 2:** Střední Čechy  
**Kraj:** Středočeský kraj  
**ORP:** Čáslav  
**Kategorie:** obec  
**Počet obyvatel:** 385  
**Výměra (ha):** 282  
**Nadmořská výška (m):** 247  
**Hustota zalidnění (obyv./km<sup>2</sup>):** 137  
**GPS LAT:** 49.88953  
**GPS LONG:** 15.41342



# Správní úřady

× **Správní úřady**

**Název obce:** Drobovice  
**Okres:** Kutná Hora  
**Kraj:** Středočeský kraj

**Matriční úřad**  
Tupadly  
**Vzdálenost (km):** 3,4  
**Dojezd (min):** 8  
**Lze vyřídit:** rodný list, svatba, úmrtní list, změnu jména a příjmení

**Stavební úřad**  
Čáslav  
**Vzdálenost (km):** 4,1  
**Dojezd (min):** 7

**Pověřený obecní úřad**  
Čáslav  
**Vzdálenost (km):** 4,1  
**Dojezd (min):** 7  
**Lze vyřídit:** rybářské lístky

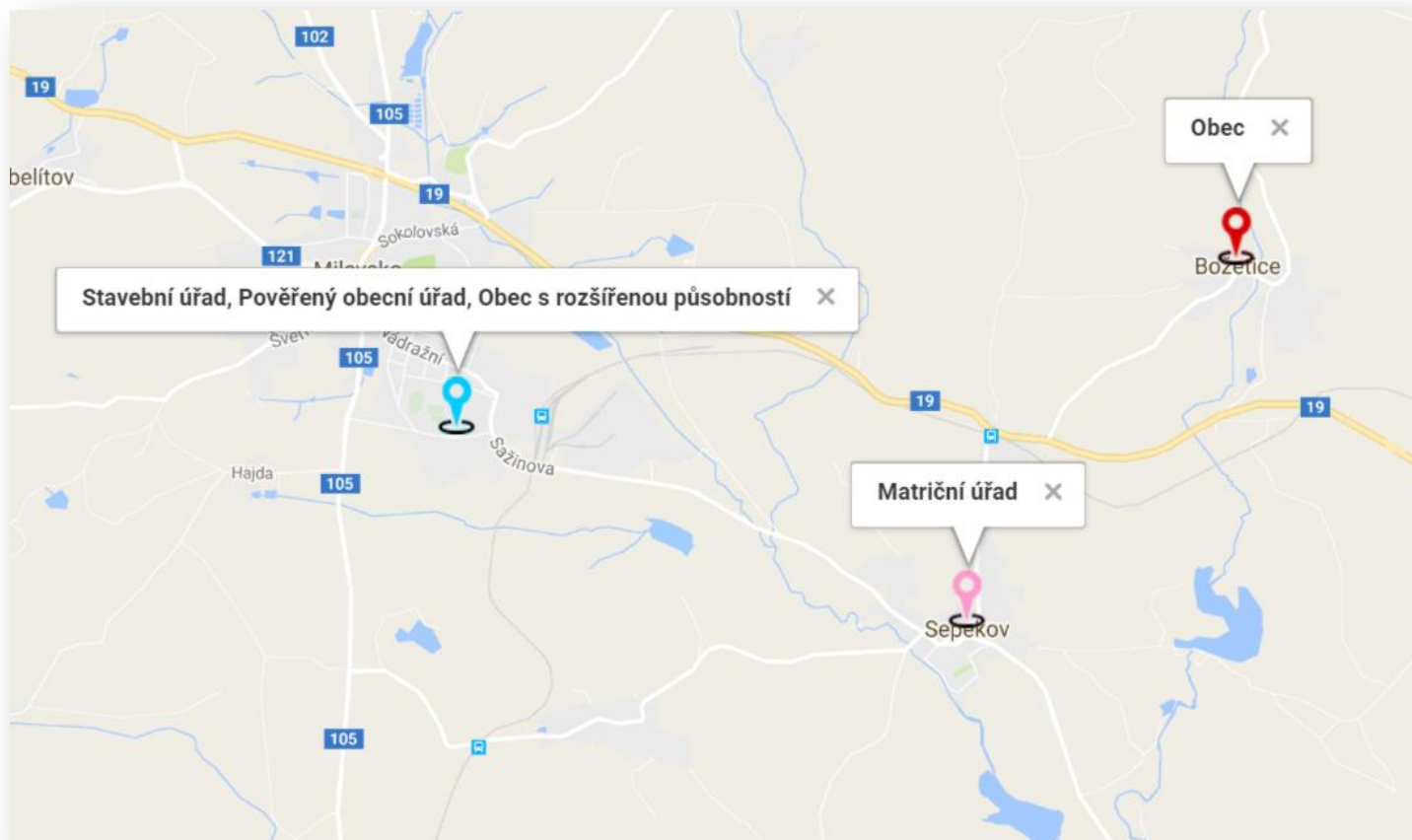
**Obec s rozšířenou působností**  
Čáslav  
**Vzdálenost (km):** 4,1  
**Dojezd (min):** 7  
**Lze vyřídit:** občanské průkazy\*, cestovní doklady\*, řidičské průkazy, evidence vozidel, živnostenská oprávnění\*, lovecké lístky

*\*nemá místní příslušnost, lze vyřídit na kterémkoli ORP*

[Odkaz na ORP](#)

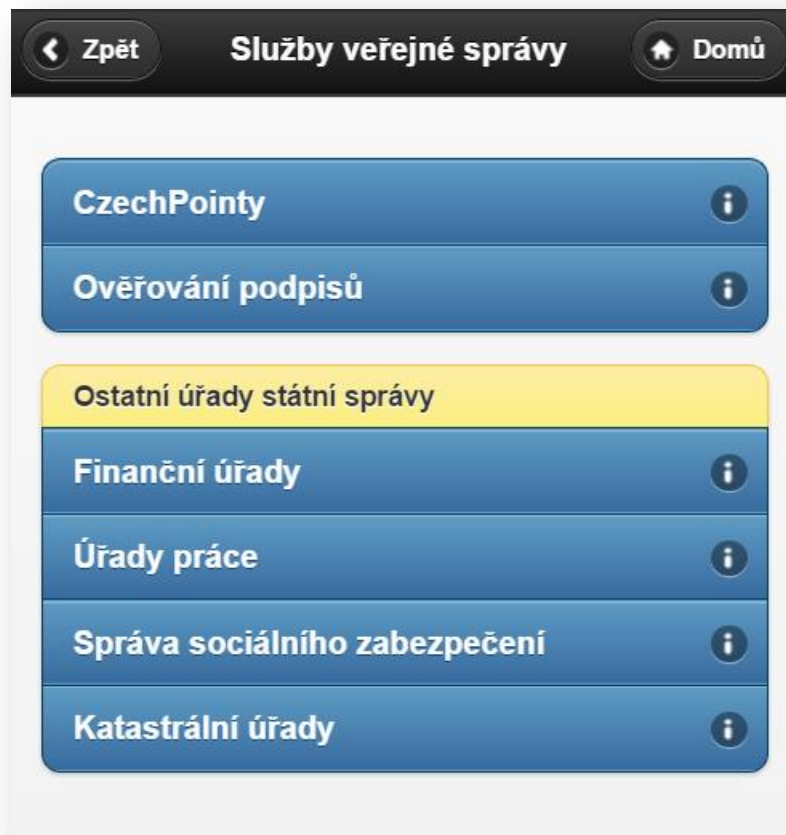


# Lokalizace na mapě



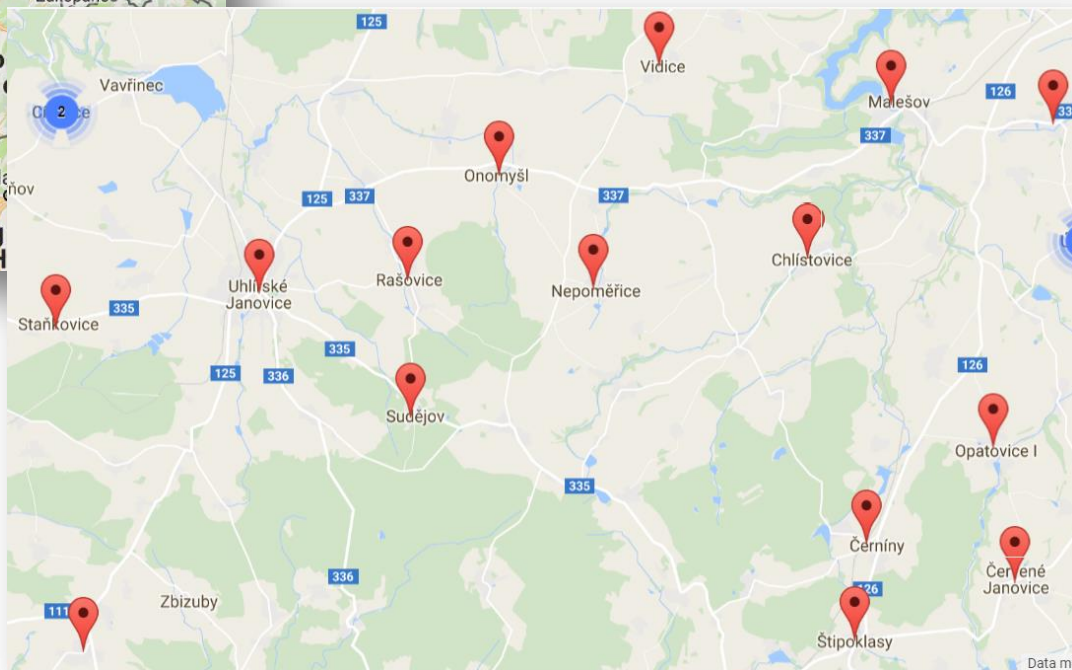
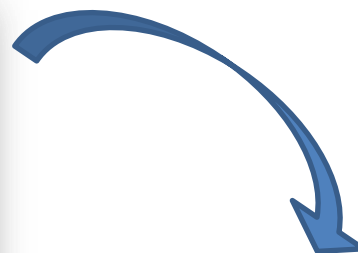
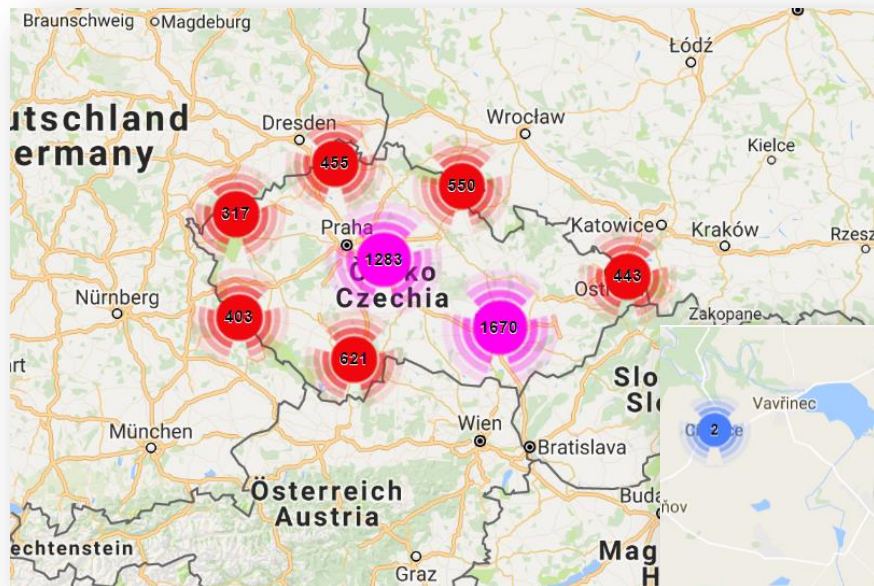


# Služby veřejné správy





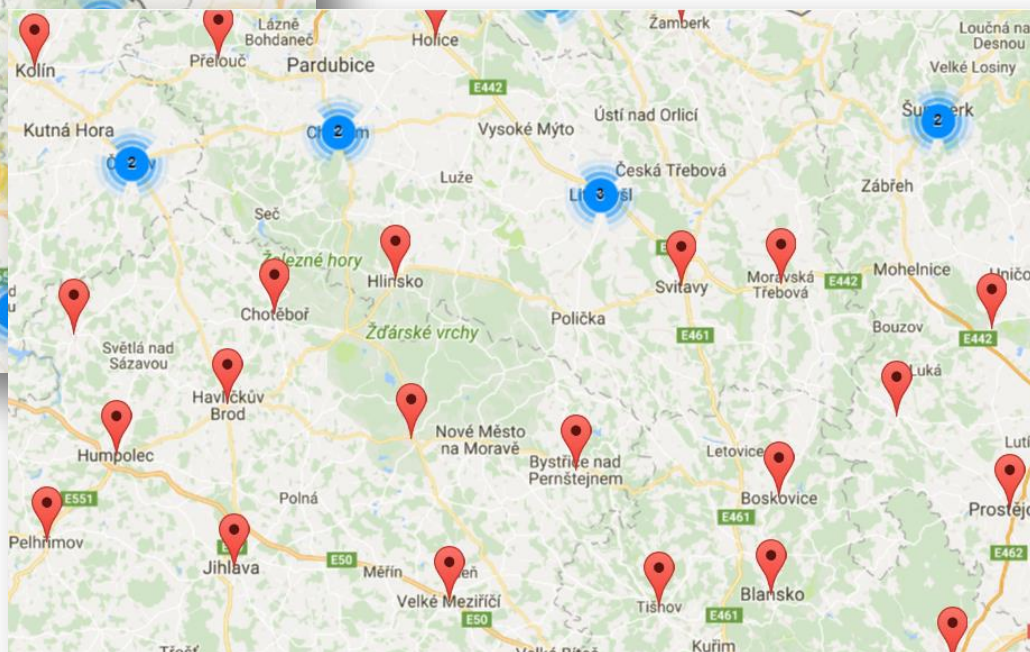
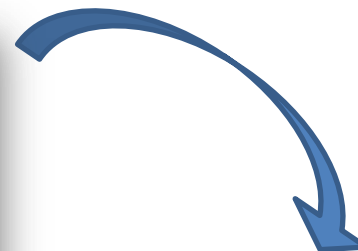
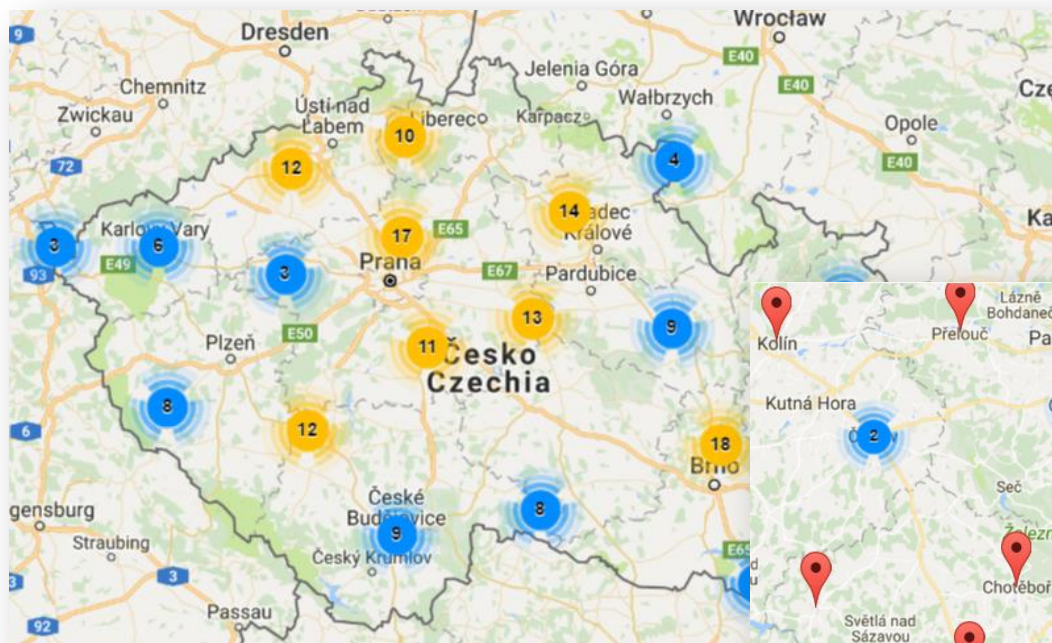
# Czech Pointy, ověřování podpisů







# Finanční úřady





# Vize k verzi 1.0



doplnění přesné lokace úřadů, informativní tabulka v mapě



výpočet vzdáleností k detašovaným úřadům státní správy



implementace IDOS

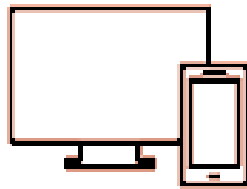


doplnění pražských úřadů

# Děkuji za pozornost!

---

Dostupný úřad



[www.dostupnyurad.cz](http://www.dostupnyurad.cz)

[zdenek.simek@mvcr.cz](mailto:zdenek.simek@mvcr.cz)

Tel.: 735 935 589