



MINISTERSTVO VNITRA  
ČESKÉ REPUBLIKY

# Plnění Strategického rámce rozvoje veřejné správy

**Ing. Mgr. David Sláma**  
**ředitel odboru strategického rozvoje  
a koordinace veřejné správy  
Ministerstvo vnitra**

**konference Moderní veřejná správa 2017**  
**1. červen 2017**



# Aktualizace Strategického rámce

- prosinec 2016 – schválení aktualizace vládou ČR – usnesení č. 1088/2016
- Aktualizace projektových záměrů a technická revize
- Nové specifické cíle ve strategickém cíli 4 Profesionalizace a rozvoj lidských zdrojů
  - Cíl 4.3 Rozvoj lidských zdrojů územních samosprávných celků
  - Cíl 4.4 Rozvoj řízení lidských zdrojů Policie ČR





MINISTERSTVO VNITRA  
ČESKÉ REPUBLIKY

# Zkvalitňování veřejné správy

- **Výroční zprávy** o stavu veřejné správy České republiky
- Statistiky, data, přehledné a zajímavé informace
- Oblasti: novinky roku, správní činnosti, volby, financování, zaměstnanci, státní služba...
- Zveřejněno na webu [www.mvcr.cz/verejna-sprava](http://www.mvcr.cz/verejna-sprava)





# Zkvalitňování veřejné správy

- Nový web [www.kvalitavs.cz](http://www.kvalitavs.cz)
- Příklady dobré praxe
- Řízení kvality ve veřejné správě
- Snižování administrativní zátěže
- Dashboard – veřejná správa v číslech



## Statistika OP, CD, ŘP

Občanské průkazy a cestovní pasy vydává 227 obecních úřadů obcí s rozšířenou působností a pražských městských částí. V roce 2015 na nich bylo vydáno **1 863 953 občanských průkazů a 3871 občanských průkazů s čipem**. Ve srovnání s minulými roky to představuje nárůst v počtu vydaných dokladů, neboť jak je patrné z grafu č. 13, končila desetiletá platnost státních vydaných v roce 2005. Za poslaneckých 500 Kč jsou vydávány od r. 2012 občanské průkazy s čipem, zatímco výměna standardního občanského průkazu je zdarma. Počet vydaných občanských průkazů s čipem má klesající tendenci, zejména z důvodu nízké využitelnosti, což se do budoucna bude mnit a elektronické občanské průkazy budou mít využití na řadu dodatečných aplikací a funkcionalit.

**Cestovních pasů** úřady vydaly **720 400**, což je více než v předchozích 2 letech. Od roku 2006 úřady vydávaly i tzv. biometrické pasy. Rok 2015 byl zároveň i rokem posledním, v němž se vydávaly cestovní pasy bez strojově čitelných údajů a bez nosičů dat s biometrickými údaji.

**Řidičských průkazů** bylo v roce 2015 vydáno **920 124**, což je o 50 % více než předchozí rok. Způsobeno to bylo skončením desetileté platnosti řidičských průkazů z povinné výměny v roce 2005. Povinná výměna také způsobila nárůst počtu vydaných řidičských průkazů v roce 2013 a dále se předpokládá, že podobný nárůst nastane i v roce 2017, kdy vyprší platnost řidičských průkazů vystavených v roce 2007.

V roce 2015 bylo občanů ztraceno 115 851 občanských průkazů a 39 812 cestovních pasů. Českým občanům bylo odcizeno téměř 52 000 dokladů, občanských průkazů z toho bylo 49 013 a cestovních pasů 2 919.

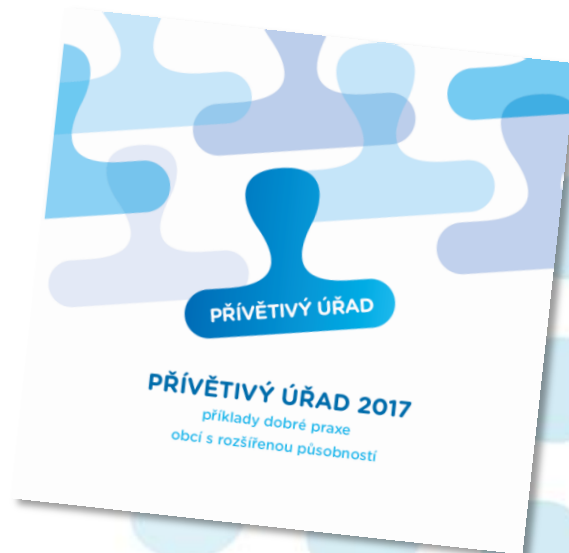
Graf 13: Počet vydaných občanských průkazů, cestovních dokladů a řidičských průkazů, r. 2012–2015





# Zkvalitňování veřejné správy

- Soutěž **Přívětivý úřad**
- Květen 2017 – druhý ročník v kategorii obcí III. typu
- 165 zúčastněných úřadů
- Nejprívětivější úřady v ČR:
  - 1. Žďár nad Sázavou
  - 2. Liberec
  - 3. Valašské Klobouky
- Opět byla vydána publikace příkladů dobré praxe





# Zkvalitňování veřejné správy



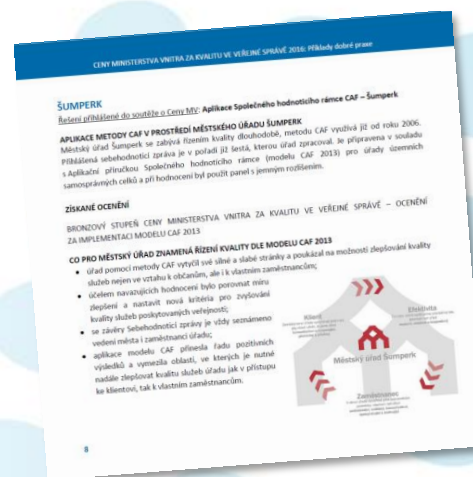
- Soutěž **Přívětivý úřad**
- Meziroční zlepšení kvality a dostupnosti služeb

Kritérium	Rok 2016	Rok 2017
On-line objednání pro agendu občanských průkazů	55 %	60 %
On-line sledování obslužnosti přepážek	37 %	41 %
Na úřadu jsou dostupné prostory vybavené přebalovacím pultem	56 %	66 %
Možnost platit poplatky platební kartou	73 %	78 %
Územní plán na webových stránkách obce	90 %	96 %
Vlastní systém životních situací na webové stránce obce	72 %	77 %
Existence mapového portálu na webové stránce obce	57 %	67 %
Kompletní kontakty na zaměstnance úřadu na webové stránce obce	99 %	100 %
Oficiální strategie rozvoje města na webové stránce města	65 %	84 %



# Zkvalitňování veřejné správy

- 11. ročník soutěže o **Ceny Ministerstva vnitra za kvalitu ve veřejné správě**
- Slavností předávání cen zde na konferenci Moderní veřejná správa 2017
- Byla vydána brožura příkladů dobré praxe oceněných obcí a měst







# Zkvalitňování veřejné správy

- Podpora **rozvoje řízení kvality ve veřejné správě**
- Vydáno Metodické doporučení k řízení kvality v územních samosprávných celcích
- Dostupné na webu [www.mvcr.cz/verejna-sprava](http://www.mvcr.cz/verejna-sprava)







# Měření a hodnocení veřejné správy

- V současné době proces k nastavení **systému měření a hodnocení VS**
  - Pilířová struktura – kvalita, RIA, strategické řízení, mezinárodní porovnání, elektronizace, dataset vybraných ukazatelů, lidské zdroje
  - Pilot ve II. pololetí 2017
  - Hodnocení přívětivosti úřadů
- Předcházela Analýza měření a hodnocení výkonu veřejné správy v ČR (2016)



# Dostupnost veřejné správy

- Analýza dopadů rušení úřadů na socioekonomický vývoj v daných lokalitách
- Výsledky k 31. 1. 2017:
  - **Soubor specializovaných map:**
    - Mapy hierarchie a index významu obce v jednotlivých krajích
    - Mapy změny rezidenční a výrobní funkce v jednotlivých krajích
- Dostupné na webu  
[www.mvcr.cz/verejna-sprava](http://www.mvcr.cz/verejna-sprava)



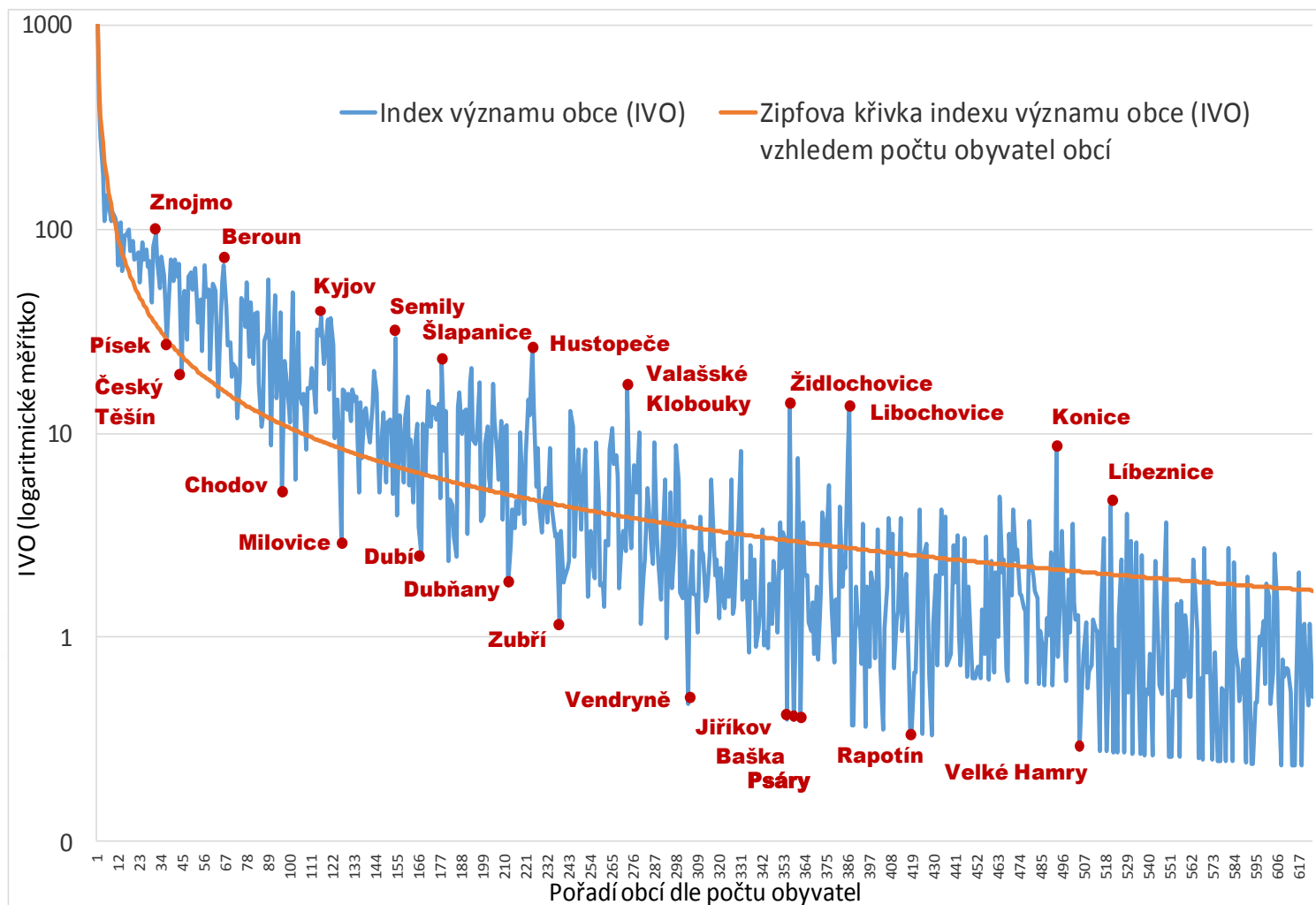


# Index významu obce (IVO)

- Z hlediska funkcí v oblasti veřejné správy
- V současné době není možné plnohodnotně stanovit kvůli nedostatku dat o počtech úkonů ve vybraných správních činnostech (např. matriky, sociálka apod.)
  - Zahrnuje: základní působnost, matriky, stavební úřady, POU, ORP, katastrální řady, finanční úřady, ČSSZ, úřady práce
  - V případě dostupnosti dat o úkonech zahrnuje úkony, v případě, že data nejsou dostupná je zahrnut potenciál klientů, tedy počet obyvatel daného správního obvodu
- **Zipfův zákon** – četnost jevu je nepřímo úměrná pořadí
  - Simuluje rozložení sídel podle velikosti v rámci sídelního systému uvnitř státu
  - Určuje vztah mezi velikostí města a jeho pořadím v rámci sídelního systému



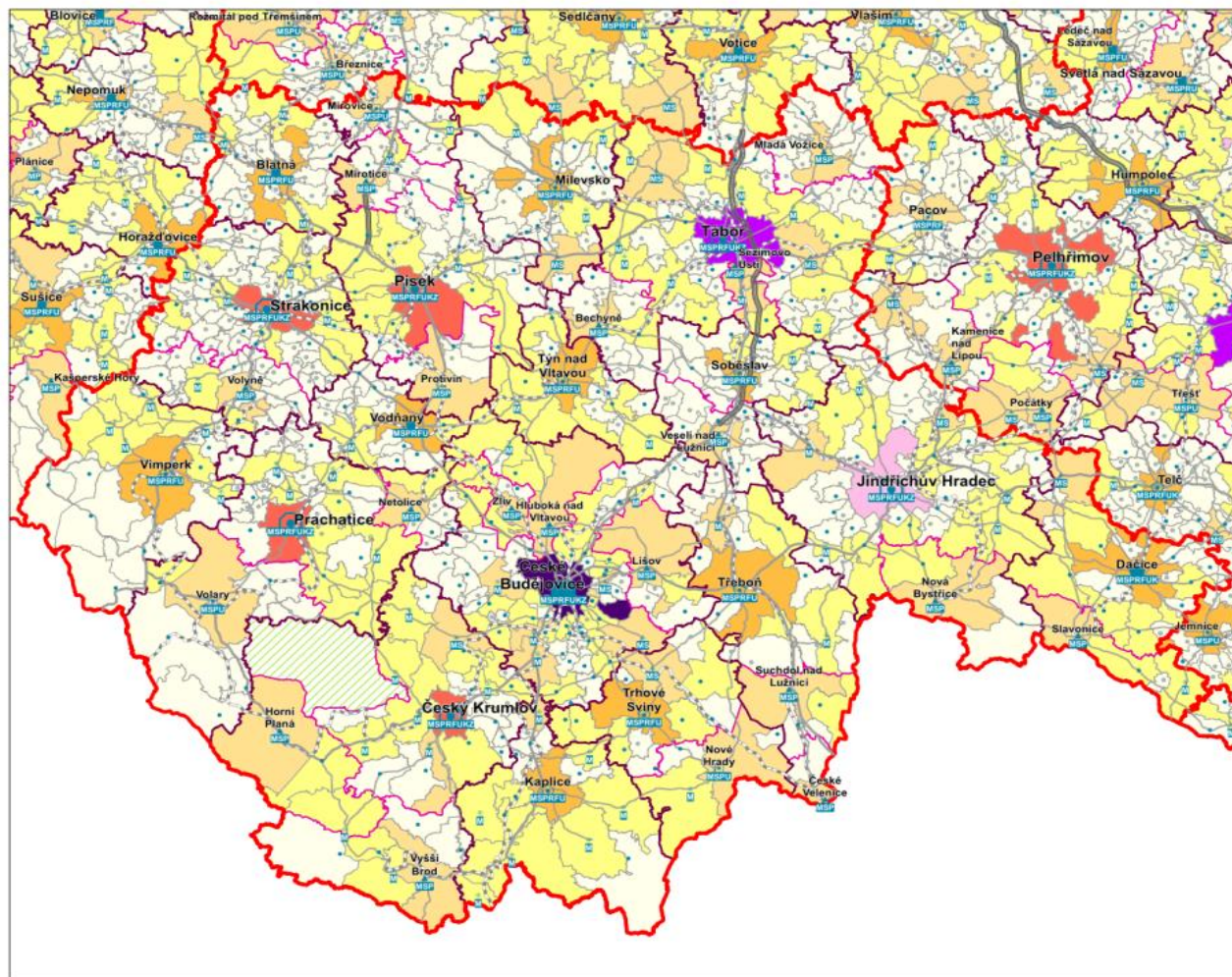
# Index významu obce (IVO)







# IVO a Jihočeský kraj



2A.2: HIERARCHIE OBCÍ  
A INDEX VÝZNAMU OBCE (IVO)  
V JIHOČESKÉM KRAJI 2016

Hierarchie obcí  
dle umístění úřadů  
(počet úřadů)



• Sedlou barvou jsou označeny obecní úřady  
bez Czech POINTU.  
• Modrou barvou jsou označeny obecní úřady  
s Czech POINTEM.

Zkratky úřadů v obci:

- M – Matrika
- P – Pověřený obecní úřad
- R – Obec s rozšířenou působností
- S – Stavební úřad
- F – Finanční úřad
- U – Úřad práce
- K – Katastrální úřad
- Z – Okresní správa sociálního zabezpečení

Doprava

- Dálnice
- Silnice I. třídy
- Silnice II. třídy
- Železnice

Hranice

- Kraj
- SO ORP
- SO POU
- Vojenský újezd

Index významu obce (IVO)

List15\_IVO\_FINAL

- 0,05 a méně
- 0,06 - 0,53
- 0,54 - 7,00
- 7,01 - 18,00
- 18,01 - 50,00
- 50,01 - 72,00
- 72,01 - 110,00
- 110,01 a více

Souřadnicový systém: S-JTSK  
Zdroj dat: Český statistický úřad  
Počet obyvatel k 1. 1. 2016  
Registru obcí a jejich obvodů aktualizace k 1. 7. 2016  
Podle územní poskytnutí centrálního orgánu jednotlivých úřadů za rok 2015.

Tato specializovaná mapa je výstupem řešení výzkumného projektu  
Analýza dopadů rušení úřadů na socioekonomický vývoj v daných lokalitách  
realizovaného s finanční podporou TA ČR v rámci programu BETA (ev. č. TB0503M/V006)

0 5 10 20 30 40 50 km

TA ČR Program Beta

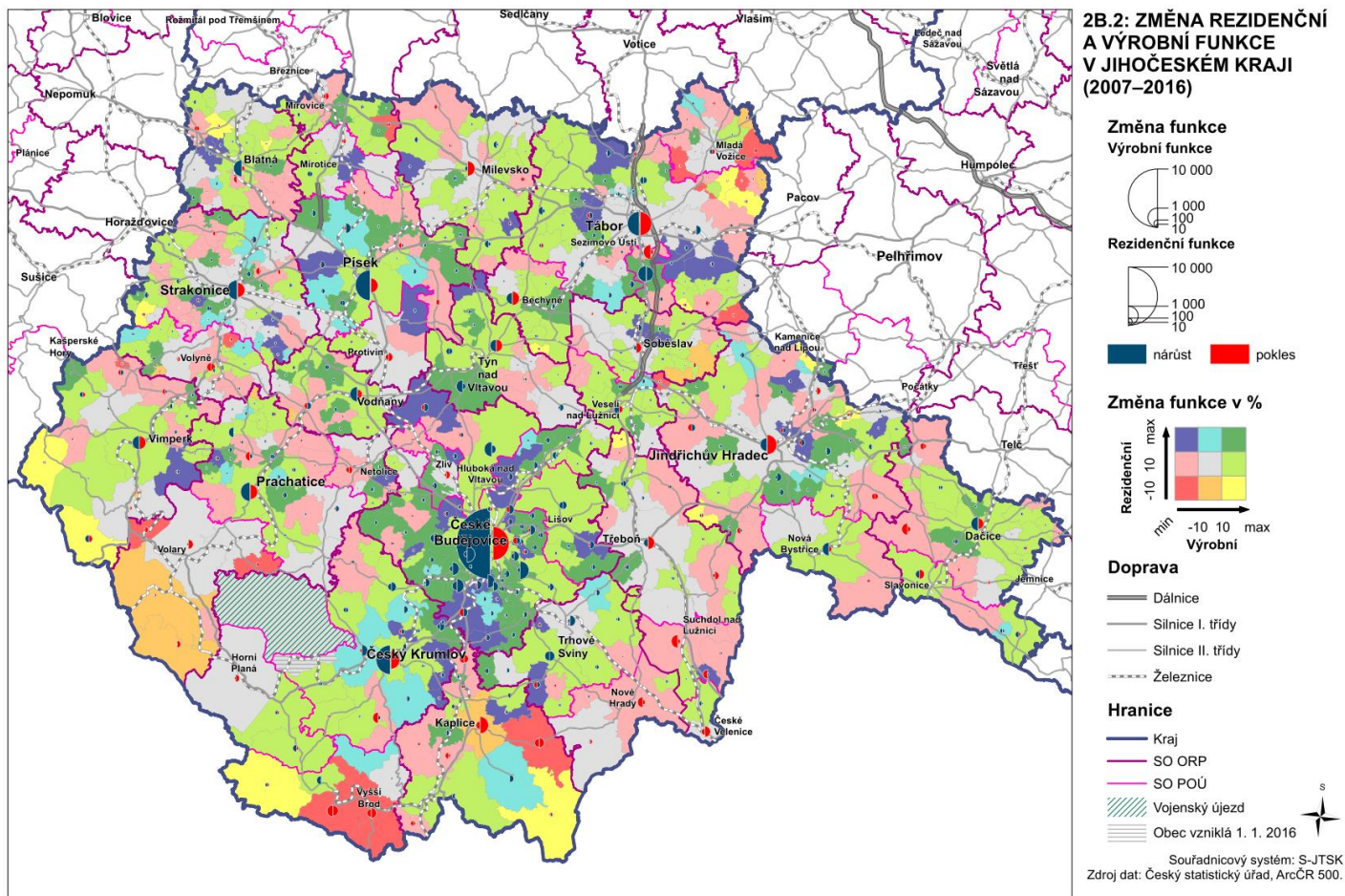


PROCES





# Změna rezidenční a výrobní funkce v Jihočeském kraji



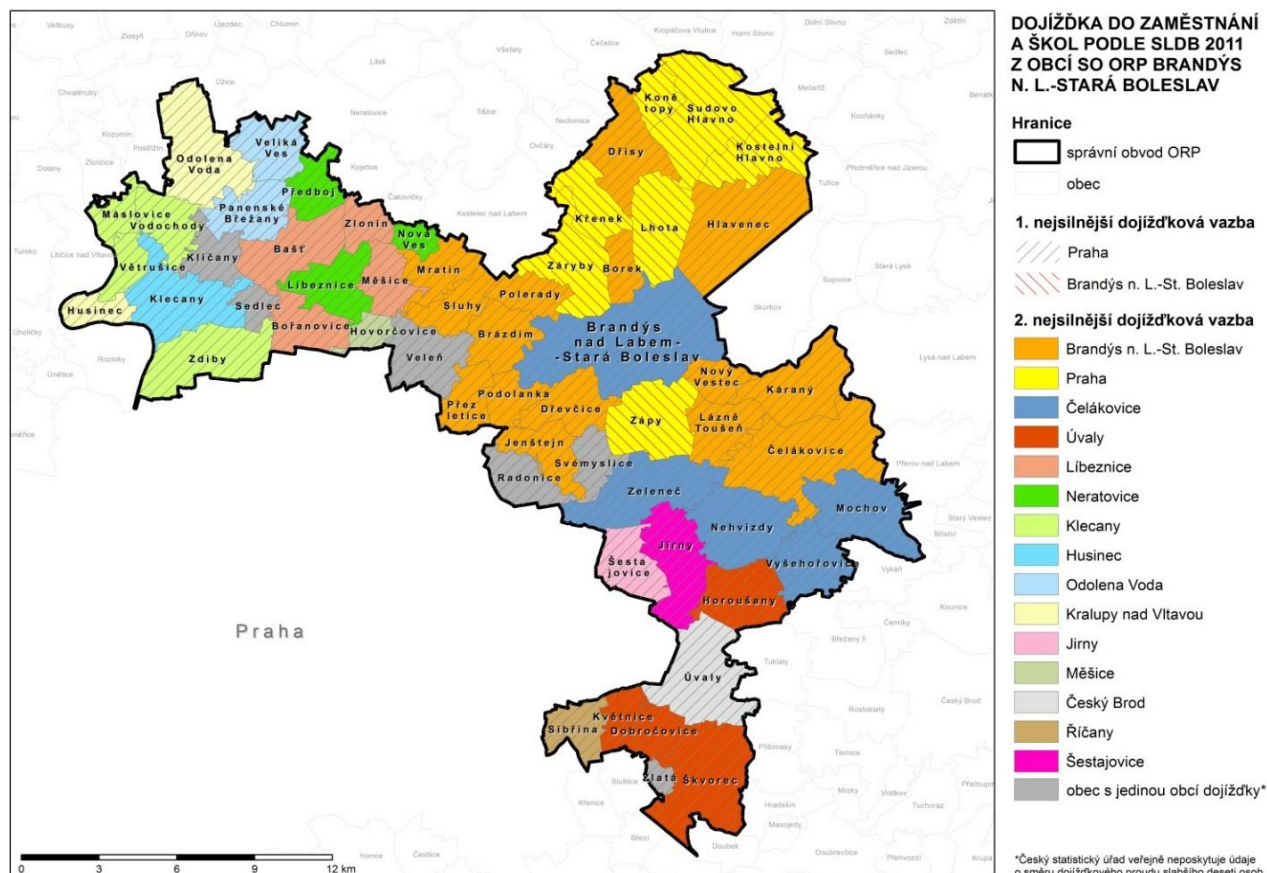
Tato specializovaná mapa je výstupem řešení výzkumného projektu  
Analýza dopadů rušení úřadů na socioekonomický vývoj v daných lokalitách  
realizovaného s finanční podporou TA ČR v rámci programu BETA (ev. č. TB0500MV006)

0 5 10 20 30 40 50 km



# Dostupnost veřejné správy

- Zabýváme se také dostupností veřejné správy v aglomeracích velkých měst.



\*Český statistický úřad veřejně neposkytuje údaje o směru dojížděkového proudu slabšího deseti osob.





# Dostupnost veřejné správy

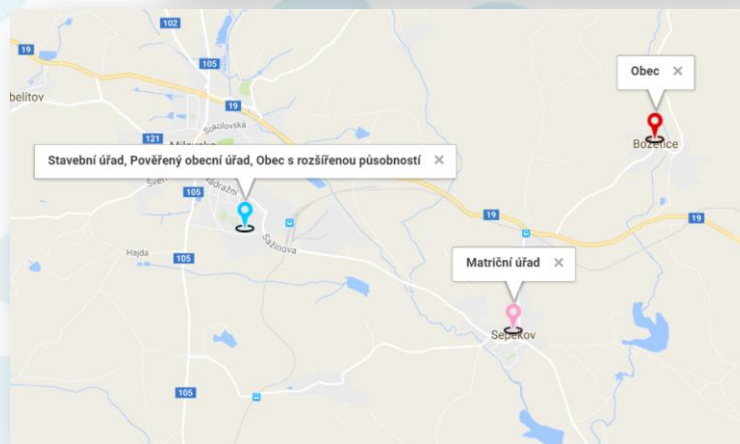
- **Neskladebnost a administrativní členění státu**
- Vzniká věcný návrh zákona
  - Výsledný stav územně správního členění státu by měl být založen na základní linii *obec – správní obvod ORP – kraj*.
  - Současně by byly ponechány okresy vymezené správními obvody ORP. Kraje podle zákona č. 36/1960 Sb. se navrhovanou zákonnou úpravou ruší.





# Dostupnost veřejné správy

- **Webová aplikace dostupnosti úřadů**
- Vyvíjíme webovou aplikaci hledání nejbližšího či místně příslušného úřadu pro vybrané agendy veřejné správy
- Responzivní mobilní verze
- Prozatím v beta verzi na webu [www.dostupnyurad.cz](http://www.dostupnyurad.cz)





# Financování výkonu státní správy

- Příspěvek na výkon státní správy lze dohledat v přehledné tabulce on-line na webu <http://www.mvcr.cz/verejna-sprava> v sekci **Příspěvek na výkon státní správy**
- **Veřejné opatrovnictví - příspěvek pro rok 2018**
  - Sběr počtu opatrovanců probíhal do poloviny května 2017
  - Sběr prováděly krajské úřady
  - K uzavření seznamů dojde **16. 6. 2017**
  - [www.mvcr.cz/clanek/verejne-opatrovnictvi](http://www.mvcr.cz/clanek/verejne-opatrovnictvi) (tabulky s počty opatrovanců, rady, informace, metodika)



# Financování výkonu státní správy

- Financování jednotných kontaktních míst
  - Nově v rámci příspěvku na výkon státní správy
  - Mezi 14 krajských měst rozděleno 7 milionů Kč
  - Náhrada za účelovou dotaci – zjednodušení procesu rozdělování financí

# Mezinárodní aktivity

- V rámci OECD - zastupování České republiky ve Výboru pro veřejné vládnutí
- Mezinárodní konference **Zvyšování kvality veřejné správy na místní a regionální úrovni**
- V druhé polovině září 2017 v Praze (při příležitosti českého předsednictví Výboru ministrů Rady Evropy)
- Témata: kvalitní veřejná správa, elektronizace veřejné správy, příklady dobré praxe, vystoupení odborníků Rady Evropy a zástupců členských států Rady Evropy





# Vzdělávání pro zastupitele

- **Vzdělávání pro zastupitele obcí** – ve spolupráci s Institutem pro veřejnou správu Praha
- Oblast finančního řízení (dotační management, veřejné zakázky, hospodaření obce)
- První kurzy od podzimu 2017, budou probíhat ve všech krajích
- Účastníci získají kvalifikační certifikát
- Připravují se také metodiky k vybraným správním činnostem pro úředníky územních samosprávných celků

www.mvor.cz  
www.mvor.cz

NABÍDKA VZDĚLÁVÁNÍ V OBLASTI  
FINANČNÍHO ŘÍZENÍ PRO ČLENY  
ZASTUPITELSTVA OBCE

ZDARMA

Testování

Přednášky

E-learning

Oblasti vzdělávacích kurzů a termínové výhledy:

Dotační management	září – prosinec 2017
Veřejné zakázky	leden – březen 2018
Hospodaření obce	duben – červen 2018

Vzdělávací kurzy budou probíhat ve všech krajích ČR





# Snižování regulatorní zátěže

- Analýza současného stavu snižování regulatorní zátěže občanů a veřejné správy v České republice
- Analýza zatížení veřejné správy sběrem dat
- Metodika optimalizace sběru dat
- Dostupné na webu [www.mvcr.cz/verejna-sprava](http://www.mvcr.cz/verejna-sprava)







# Snižování regulační zátěže

## Časová náročnost a množství vyplňovaných výkazů/hlášení dle typu obce

Typ obce		Délka vyplňování (v hod.)			Počet výkazů		
		Průměr	Medián	Maximum	Průměr	Medián	Maximum
Dle rozsahu přenesené působnosti	Obec I. typu	33,31	19,58	287,8	12	11	45
	Obec II. typu	134,06	125,87	326,58	42	48	59
	Obec III. typu	295,4	302,29	672,78	79	83	104
Dle zřízení MÚ nebo SÚ	Obec nemá MÚ ani SÚ	31,35	18,03	287,8	11	10	37
	Obec má MÚ nebo SÚ	170,87	132,77	672,78	50	48	104
Obec s/bez tajemníka	Obec bez tajemníka	33,34	19,12	287,8	12	11	45
	Obec s tajem. a s min. 2 odd.	215,46	198,98	672,78	61	54	104
Dle velikostní kategorie počtu obyvatel	Méně než 1 000	28,53	14,92	287,8	11	10	37
	1 000 – 4 999	101,5	87,78	408,15	33	24	99
	5 000 – 14 999	240,62	221,83	672,78	61	56	103
	15 000 a více	290,01	305,22	373,17	80	83	104



MINISTERSTVO VNITRA  
ČESKÉ REPUBLIKY

# Děkuji za pozornost

**Ing. Mgr. David Sláma**

**ředitel odboru strategického rozvoje  
a koordinace veřejné správy  
Ministerstvo vnitra**

**Email: [david.slama@mvcz.cz](mailto:david.slama@mvcz.cz)**