

Zdravá Libuš a Písnice a místní Agenda 21

Zapojování veřejnosti

JAK NA TO ?



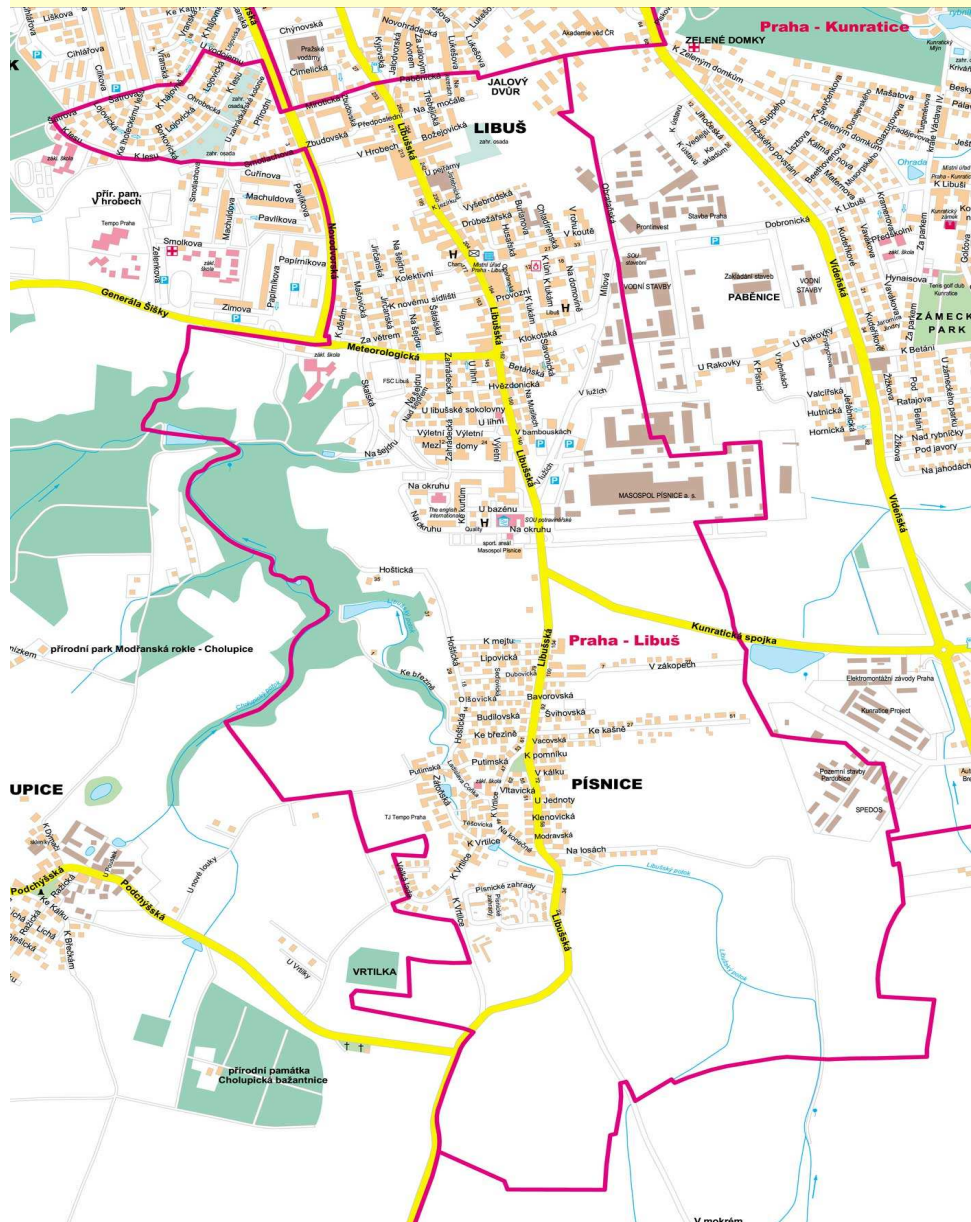
Tábor 9. února 2010



Obsah prezentace

- Základní informace o MČ
- Zavádění a realizace procesu MA21
- Způsoby zapojování veřejnosti
- Spolupráce se žákovským zastupitelstvem
- Zapojování menšinové komunity
- Přínos, překážky

Městská část Praha-Libuš



Hlavní cíl projektu

**Systémové zlepšování kvality života a zdraví obyvatel
s principy udržitelného rozvoje
v kvalitě místní Agendy 21**

Strategický rozvoj a řízení

*Zapojení veřejnosti,
dětí a mládeže.*

*Sledování evropských
indikátorů UR*

*Spolupráce s veřejným, neziskovým a
soukromým sektorem*

*Zvýšení objemu
finančních prostředků*

Zvyšování kvality veřejné správy.

Spolupráce, partnerství

- Základní a mateřské školy
- Mateřské centrum Kuřátko
- Jezdecký oddíl Písnice
- TJ Sokol Libuš
- SDH Písnice
- Klub Junior
- Žákovské zastupitelstvo Libuš
- SP-kolo, o.s.
- Český červený kříž
- Státní zdravotní ústav Praha
- Ekolamp, Koniklec, Pražské služby, Lesy HMP
- Fitness centrum Bodypoint
- Saparia, a.s.
- Pražská teplárenská, a.s.
- Porsenna, o.p.s.
- TIMUR, o.s.
- Místní obchodníci



Komise projektu

MĚSTSKÁ ČÁST PRAHA - LIBUŠ
Libušská 35
142 00 PRAHA 4 - LIBUŠ



Plán zlepšování PROJEKTU ZDRAVÁ LIBUŠ A PÍSNICE A MÍSTNÍ AGENDY 21 pro rok 2009

Plán zlepšování je nástrojem, pomocí něhož je Komise pro Zdravou Libuš a Písnice a MA 21 stanovena, jakého zlepšení má být v daném roce v rámci projektu ZLP a MA 21 dosaženo (v souladu s Kritérii MA 21). Součástí plánu jsou nejen cíle zlepšení projektu ZLP a MA 21 pro daný rok, ale také termíny jejich plnění, určení zodpovědnosti a spolupráce při jejich naplňování. Po ukončení příslušného kalendářního roku je plán s Komisí projednán a cíle vyhodnoceny.

1. Vyhodnocení ankety „10 problémů Libuše a Písnice“ (10 P):
 - termín: do 16. 2. 2009 s předáním k projednání do ZMČ dne 4. 3. 2009
 - zodpoví: koordinátorka projektu ZLP a MA 21
 - spolupráce: komise ZLP, vedoucí odborů ÚMČ Praha-Libuš
2. Provázání internetové databáze DataPlan do činnosti odborů ÚMČ Praha – Libuš:
 - termín: do 31. 3. 2009
 - zodpoví: tajemník úřadu
 - spolupráce: koordinátorka projektu ZLP a MA 21
3. Vyhodnocení místních a expertních indikátorů za rok 2008:
 - termín: do 30. 4. 2009
 - zodpoví: vedoucí odborů ÚMČ
 - spolupráce: komise ZLP a MA 21, odbory ÚMČ Praha – Libuš
4. Zapojení občanů do činnosti pracovních skupin z důvodu zpracování strategického plánu:
 - termín: 22. ledna, 11. února, 5. března, 18. března
 - zodpoví: koordinátorka projektu zpracování SP
 - spolupráce: komise ZLP, odbory ÚMČ, odborní partneři
5. Dotační program projektu Zdravé město:
 - termín vyhlášení výzvy: 11. 2.
 - výběr projektů: 25. 3.
 - schválení FMČ 7. 4.
 - zodpoví: koordinátorka projektu ZLP a MA 21
 - spolupráce: komise ZLP a MA 21
6. Veřejné projednání strategického plánu rozvoje MČ:
(příprava, uspořádání, vyhodnocení):
 - termín realizace: červen, listopad
 - zodpoví: koordinátorka projektu ZLP a MA 21, a politik projektu ZLP a MA 21
 - spolupráce: komise ZLP a MA 21, odbory ÚMČ Praha – Libuš

Bankovní spojení: tel. 261 711 380 www.praha-libus.cz
Číslo účtu: 261 910 145 vstroska@pra-ha-libus.cz
IČO: 231142 fax: 244 461 646
DIČ: CZ060231142 fax: 241 727 844 Adresa: Libušská 35, 142 00 Praha 4



Výroční zpráva projektu ZMČ a MA 21 rok 2008



V ý r o č n í z p r á v a

rok 2008

Projekt Zdravé město a místní Agenda 21

Zpracovala: Iva Hájková – koordinátorka projektu Zdravá Libuš a Písnice a MA 21
leden 2009

Projednáno bez připomínek na ZMČ dne 21. 1. 2009 usnesením č. 4/2009.

- Jmenována radou MČ v roce 2006
- Zástupci všech sektorů, veřejnosti, mládeže
- Vyhodnocování kampaní, místních indikátorů KP
- Plán zlepšování
- Výroční zpráva
- Dotační program projektu ZLP a MA21



DEN ZEMĚ KAMPANĚ DNY ZDRAVÍ



NÁRODNÍ DNY BEZ ÚRAZŮ

Cyklojízda

Zveme děti, které rády soutěží a jezdí na kole, na cyklojízdu!

Kdy: v úterý 2. června 2009

Jediné, co s sebou musíte mít, je:

1. HELMA!
2. dobrá nálada,
3. kolo,
4. vhodné oblečení

Věkové kategorie:

A	-	1. a 2. třída
B	-	3. a 4. třída
C	-	5. třída

Program:

8:00	-	A	beseda pořádaná Městskou policií P12 (ZŠ Meteorologická)
	-	B+C	beseda pořádaná o. s. SP Kolo (ZŠ Meteorologická)
9:00	-	A	začátek soutěže na hřišti v ul. Skalská
10:15	-	C	registrace závodníků na hřišti v ul. Skalská
10:30	-	C	start závodu o délce 2 km
11:30	-	B	registrace závodníků na hřišti v ul. Skalská
11:45	-	B	start závodu o délce 2 km

A nezapomeňte, že výherci si s sebou odnesou krásné ceny!

Akci pořádá: Žákovské zastupitelstvo Praha-Libuš

Žákovské
Zastupitelstvo

Cyklojízda je součástí kampaní Dny bez úrazu a Viděš mě?

Doufáme, že se všichni uvidíme!

Naši partneři:



Žákovské zastupitelstvo Praha-Libuš, zz@praha-libus.cz



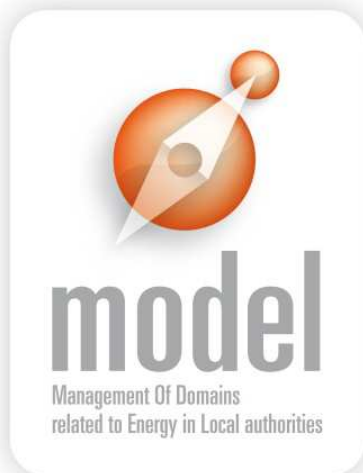
Kryšna

DEN UDRŽITELNÉ ENERGETIKY

Intelligent Energy  Europe



Kampaň Display



Zařazeno do
evropské kampaně
udržitelné energetiky

Veřejné fórum nad rozvojem MČ

- Vytváření strategie rozvoje území s principy UR
- Komunitní plán zdraví a kvality života
- Strategický plán rozvoje MČ
- Zásobník projektů



<http://dataplan.info/prahalibus>

Každoroční veřejné projednání a stanovení 10P s ověřením anketou



Ministerstvo životního prostředí
Česká republika

10 problémů Libuše a Písnice řešíme je společně



Představíme
Energetický plán MČ

Seznámení s projednaným
Strategickým plánem

Obchody?
Bezpečnost?
Parky?

A co ještě?

????????????????

Přijďte to říct

KDY: v úterý 10.11. 2009 od 17 hodin

KAM: v tělocvičně Klubu Junior,
Na Okruhu 395/1, Praha 4 - Písnice.

Zhodnot'te, zda se nám problémy daří řešit

Rozvoj MČ, bezpečnost, veřejná správa
Občanská vybavenost, podnikání, služby
Zdravý životní styl, sociální oblast, národnostní menšiny
Školství, volný čas, sport, kulturní a společenský život
Životní prostředí, péče o vzhled městské části
Doprava

Seznámení s návrhy VŠ studentů na rekonstrukci objektu a okolí Libušská 1, Libuš

Moderuje ředitel Národní sítě Zdravých měst ČR, pan Ing. Petr Švec.

Pro děti zajištěn program v prostorách MC Kuřátko od 16.30 hod.

Připraveno je: Tombola pěvecký sbor
Drobné občerstvení Nashira

Projekt je financován z Revolvingového fondu MŽP ČR v rámci projektu Strategický rozvoj MČ
respektující principy udržitelnosti / udržitelného rozvoje



10 problémů Libuše a Písnice - rok 2009 Už víme, jaké jsou

Souhlasíte s nimi?

Níže uvedené problémy vyplynuly z veřejné diskuse
s občany v listopadu 2009 realizované
v rámci projektu zaměřeného na zlepšování kvality života obyvatel a zapojení veřejnosti do rozvoje městské části.

ANKETA ANKETA ANKETA ANKETA ANKETA ANKETA ANKETA ANKETA ANKETA ANKETA

Prosíme, označte dva problémy, které upřednostňujete. Termín pro odevzdání je do 31. 12. 2009

Problémy nejsou prioritně řazeny

- ☐ Zkvalitnit přístupovou cestu k MŠ Ke Kašně
- ☐ Zlepšit technický stav budov všech školských zařízení v MČ
- ☐ Vytvořit integrační centrum pro vietnamskou komunitu v Praze na území MČ
- ☐ Zlepšit dopravní spojení ze sídliště Písnice na Smíchov a na Jižní město
- ☐ Důslednost a kontrola omezení průjezdu kamionů a zón „Průjezd zakázán“
- ☐ Centralizovat úřad MČ na jedno místo
- ☐ Rozšířit obchodní síť s vytvořením centra služeb
- ☐ Snažit se regulovat nadměrnou výstavbu
- ☐ Rozšířit kamerový systém v ulicích MČ
- ☐ Zvýšit vzájemnou komunikaci a informovanost mezi českou a vietnamskou komunitou
- ☐ Zkulturnit plochu mezi ulicemi Na Okruhu a Hořtická (pole)
- ☐ Řešit území severně od panelového domu v ulici V Rohu (pole)
- ☐ Problém, který zde není uveden _____

Dotazník je také uveřejněn k přímému vyplnění a odeslání na adresu www.praha-libus.cz, můžete ho i zaslat
poštou na adresu ÚMČ Praha-Libuš, Libušská 35, 142 00 Praha 4, nebo odevzdat v těchto sběrných místech:
Libuš: ÚMČ Libušská 35 - sekretariát, ÚMČ K Lukám 664 - humanitní odbor, cukrárna Don Pablo,
Potraviny ve dvoře Paulin.
Písnice: potraviny U Sluníček, sídliště Písnice Klub Junior.

S výsledky budete seznámeni v místním časopisu U nás a na webových stránkách www.praha-libus.cz.

Financován z Revolvingového fondu MŽP ČR v rámci projektu Strategický rozvoj
MČ Praha-Libuš respektující principy udržitelnosti / udržitelného rozvoje.



Mám zájem být informován(a) o dalším rozvoji městské části a zván(a)
na veřejná projednávání:
Jméno a příjmení:
Bydliště:
E-mail:

Ministerstvo životního prostředí
Česká republika

Realizace 10 P v roce 2009

Vytvoření centra MČ



Úprava komunikace



Prodejna Albert

Rekultivace parku



Strategický plán MČ

A large group of people are seated at long tables in a hall, attending a meeting or conference. A man stands at the front near a whiteboard, addressing the group. The room has a high ceiling with large windows and a basketball hoop. The walls are wood-paneled, and the floor is covered with a red carpet. The tables are set with water bottles and papers, and the chairs are blue. The overall atmosphere is formal and professional.



Veřejné fórum k celkovému rozvoji MČ



Evropské indikátory UR

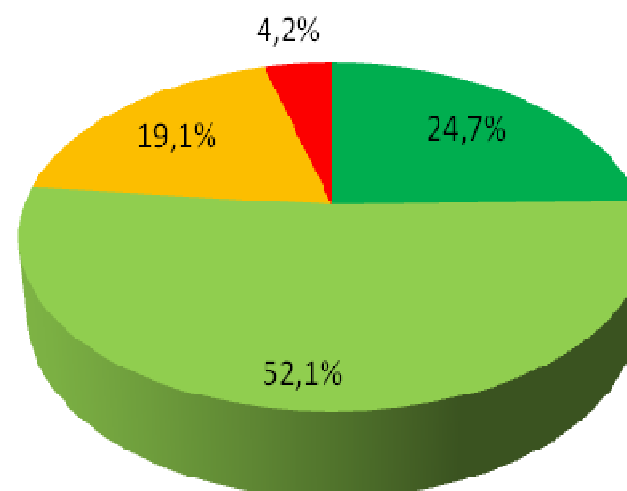
- ❖ Spokojenost s místním společenstvím
- ❖ Mobilita a místní přeprava
- ❖ Kvalita místního ovzduší
- ❖ Ekologická stopa MČ

Sledování zahájeno v roce
2008



Jak jste spokojen(a) s vaší obcí, jako s místem,
kde žijete či pracujete?

■ velmi spokojen/a ■ mírně spokojen/a
■ mírně nespokojen/a ■ velmi nespokojen/a



Žákovské zastupitelstvo



Žákovské  Praha - Libuš
Zastupitelstvo

20 členů ve věku od 12 do 17 let

www.zz-praha-libus.cz

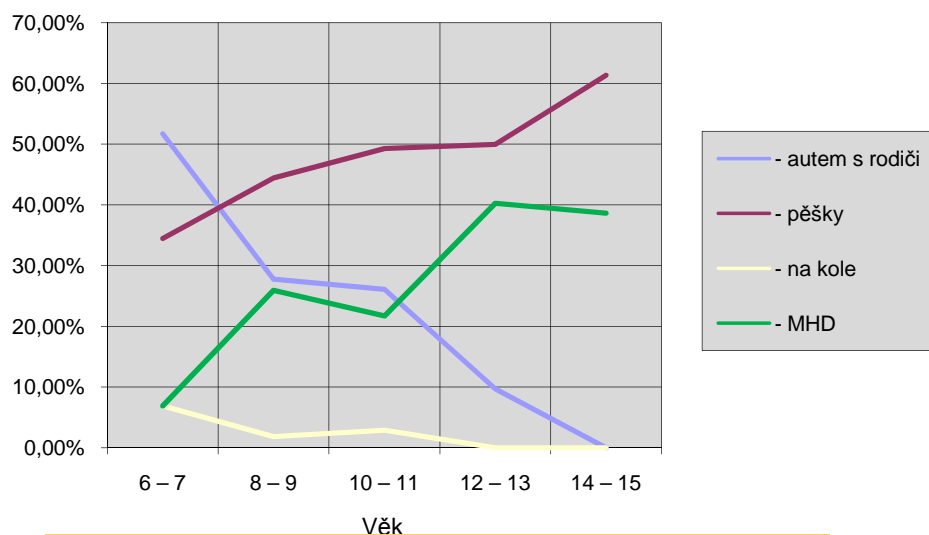
**Projekt Bezpečná cesta
do školy**

Školní plán mobility

<http://dobrapraxe.cz>

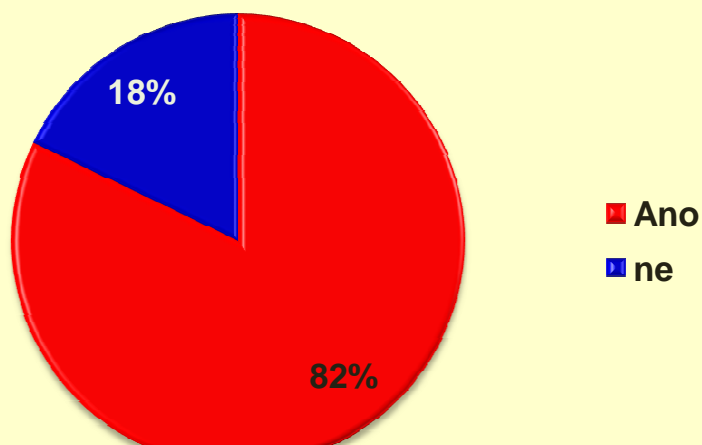


Jakým způsobem docházíš do školy?



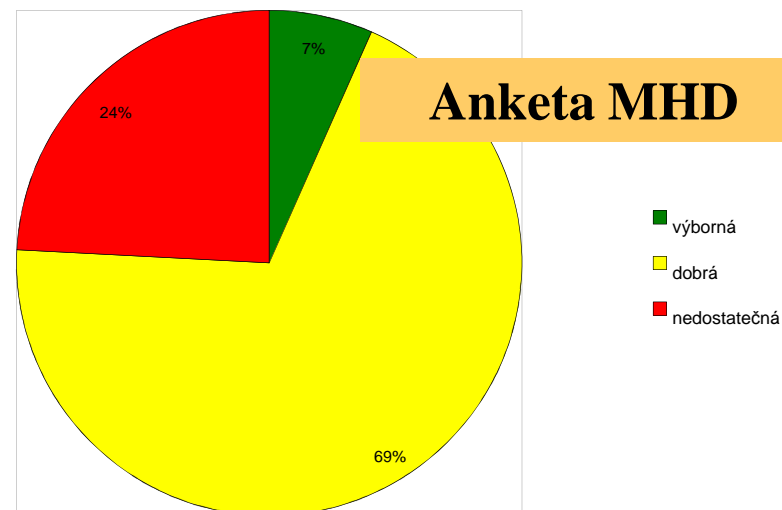
Anketa Zdravý životní styl

Vídáte občany, kteří neuklízejí po svých psech?



Anketa Psi ve městě

Jak hodnotíte situaci MHD na Libuši a Písniči?



Web Žákovského zastupitelstva MČ Praha - Libuš

Vítejte na oficiálních stránkách Žákovského zastupitelstva

Úvod Aktuality Akce Fórum Fotogalerie Členové ZZ Dokumenty Odkazy Kontakty Hledat

Poslední akce

- Společné jednání se Studentským zastupitelstvem P7
- Schůze 22.9.09
- Anketa k MHD - 9.09

Loňské akce

- Rijen 2008 (1)
- Spen 2008 (1)

Přihlášení

Uživatelské jméno: *
Heslo: *
Přihlásit se
Vytvořit nový účet
Zaslat nové heslo

Odebírat novinky

- RSS kanál
- Pro odebírání novinek e-mailem se přihlašte

Statistiky

Návštěvníci	300
Celkem	300
Online	24
Nově	7
Online	1

Vášení návštěvníci, vítáme Vás na nových internetových stránkách Žákovského zastupitelstva!

Žákovské zastupitelstvo je poradním orgánem MČ Praha - Libuš. Jeho úkolem je zprostředkování komunikace mezi mládeží a vedením MČ. ZZ bylo založeno dne 16. 4. 2007 a založili jej převážně žáci ZŠ Meteorologické, které vybrala Žákovská rada. Scházíme se pravidelně jednou za 14 dní o velké přestávce, s externími členy jednou za měsíc, v příjemné místnosti (budova ZŠ Meteorologické). Členem ZZ se může stát prakticky kdokoli kdo bydlí nebo studuje v této městské části a věkově odpovídá nejlépe 2. stupni ZŠ. Co členství v ZZ obnáší? Pravidelné docházení na schůzky a pomáhání MČ a jiným členům v projektech, týkajících se mládeže.

Pro více informací napište na info@zz-praha.libus.cz

Heslou podívanou Vám přeji členové ZZ.

Anketa

Jak se Vám líbí web ?

☐ Hezky
☐ Docela hezky
☐ Hrušný
☐ Strašně hrušný

Hlasovat

© Žákovské zastupitelstvo Praha - Libuš, 2009 • Stránky byly vytvořeny díky podpoře **EMA WEB** • Powered by **Dropul**

Projekt EmaWeb

Spolupráce s vietnamskou komunitou

3000 obyvatel vietnamské národnosti

Areál SAPA na území 35 ha

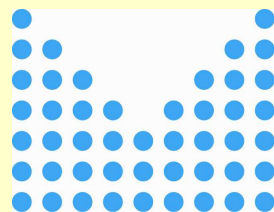
Vedení Saparia, a.s.

Centrum vietnamské komunity v ČR



**V MČ pracují, bydlí, děti chodí
do mateřských a základních škol.**

Společné projekty



MINISTERSTVO VNITRA
ČESKÉ REPUBLIKY



PORADNA PRO INTEGRACI

Diskuzní setkání s osvětou o zvycích a tradicích Vietnamců





Senioři pozváni do Sapy



Zapojení do veřejných jednání a komise projektu Zdravé město a MA21





Zhodnocení

PŘEKÁŽKY

- ✚ Komunikace s některými občany
- ✚ Nízká účast na veřejných jednáních
- ✚ Neochota vedení úřadu
- ✚ Malé finanční prostředky
- ✚ Špatná strategie řízení

PŘÍNOS

- ✚ Komunikace úřadu s občany
- ✚ Předcházení stížností
- ✚ Nové nápady, náměty
- ✚ Seberealizace aktivních občanů
- ✚ Společná realizace projektů

Děkuji za pozornost

Iva Hájková
vedoucí humanitního odboru
koordinátorka projektu ZM a MA 21
e-mail: hajkova@praha-libus.cz
www.praha-libus.cz

