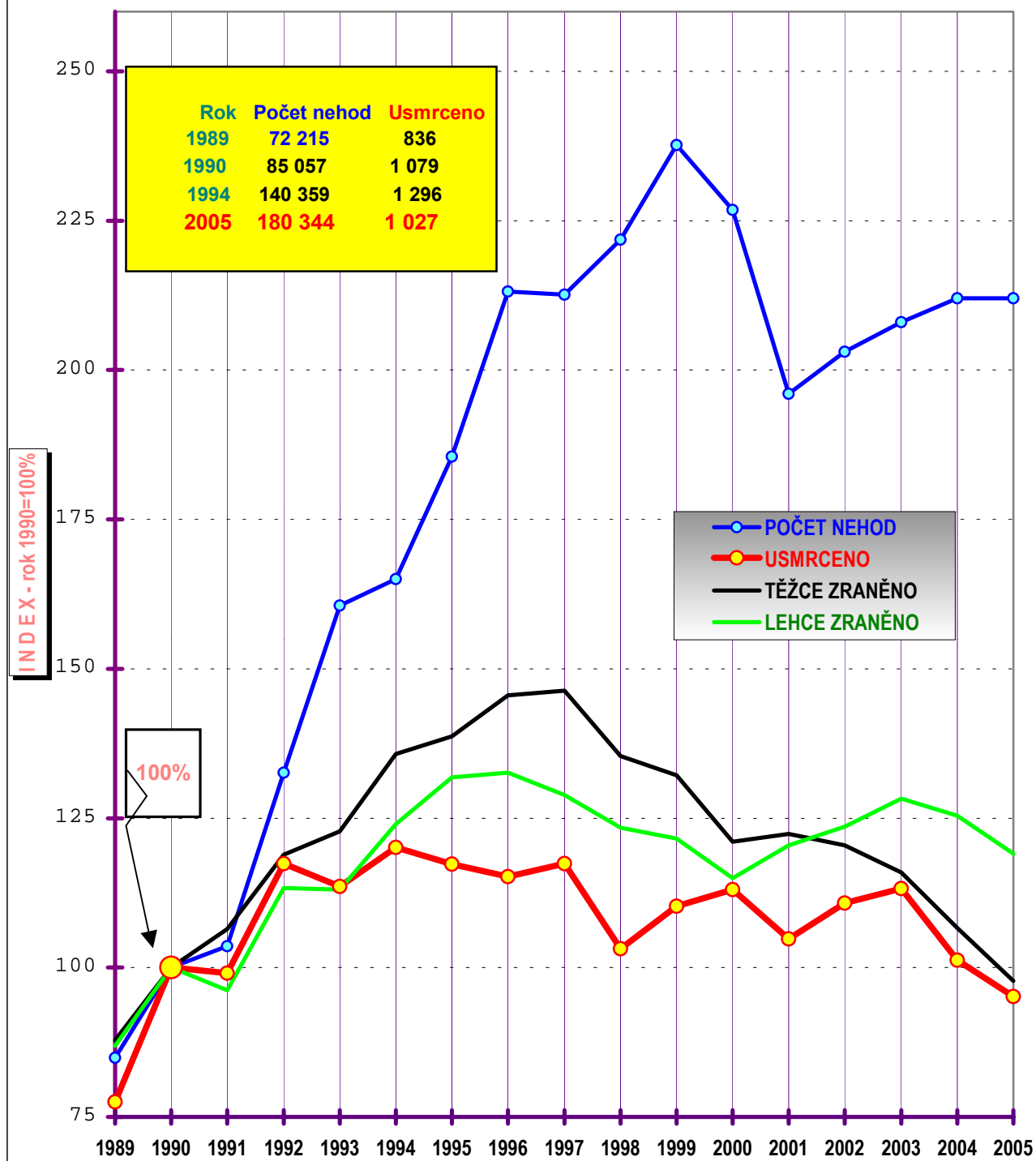
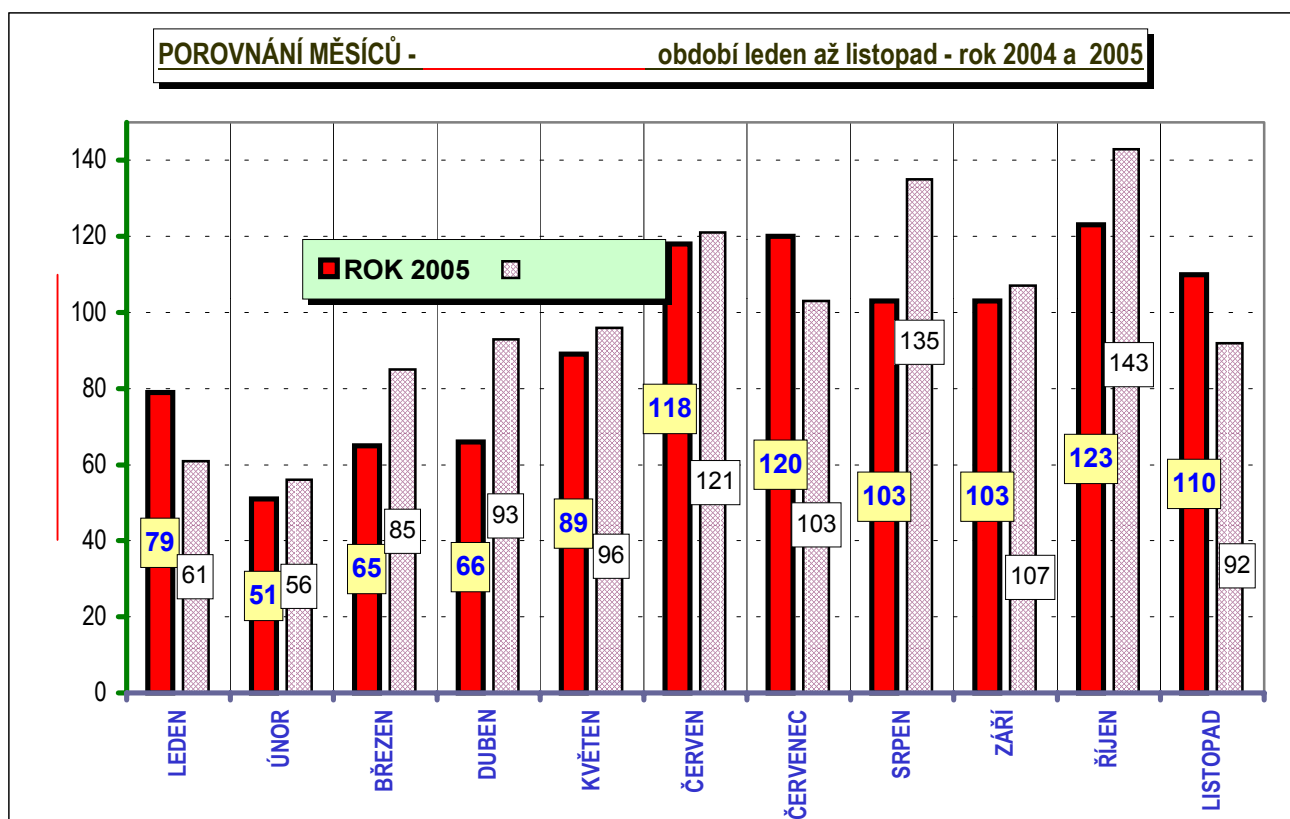
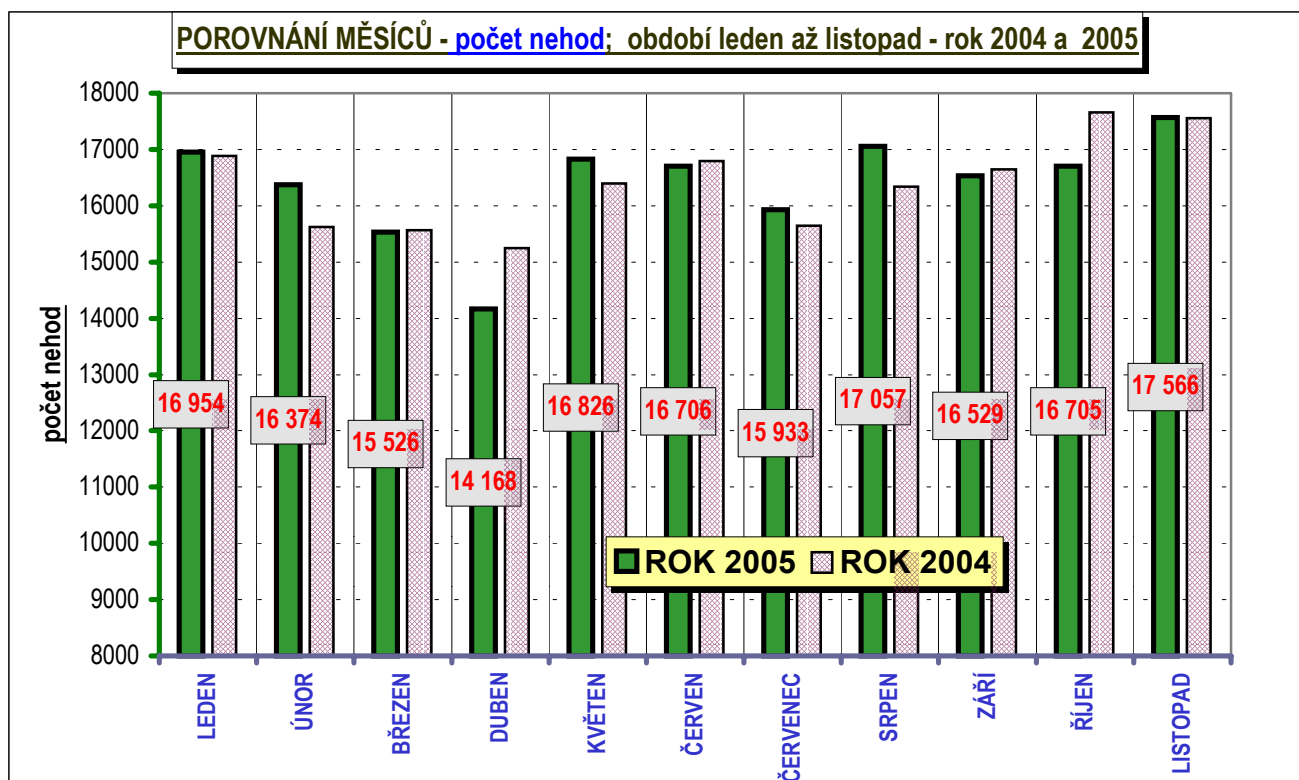
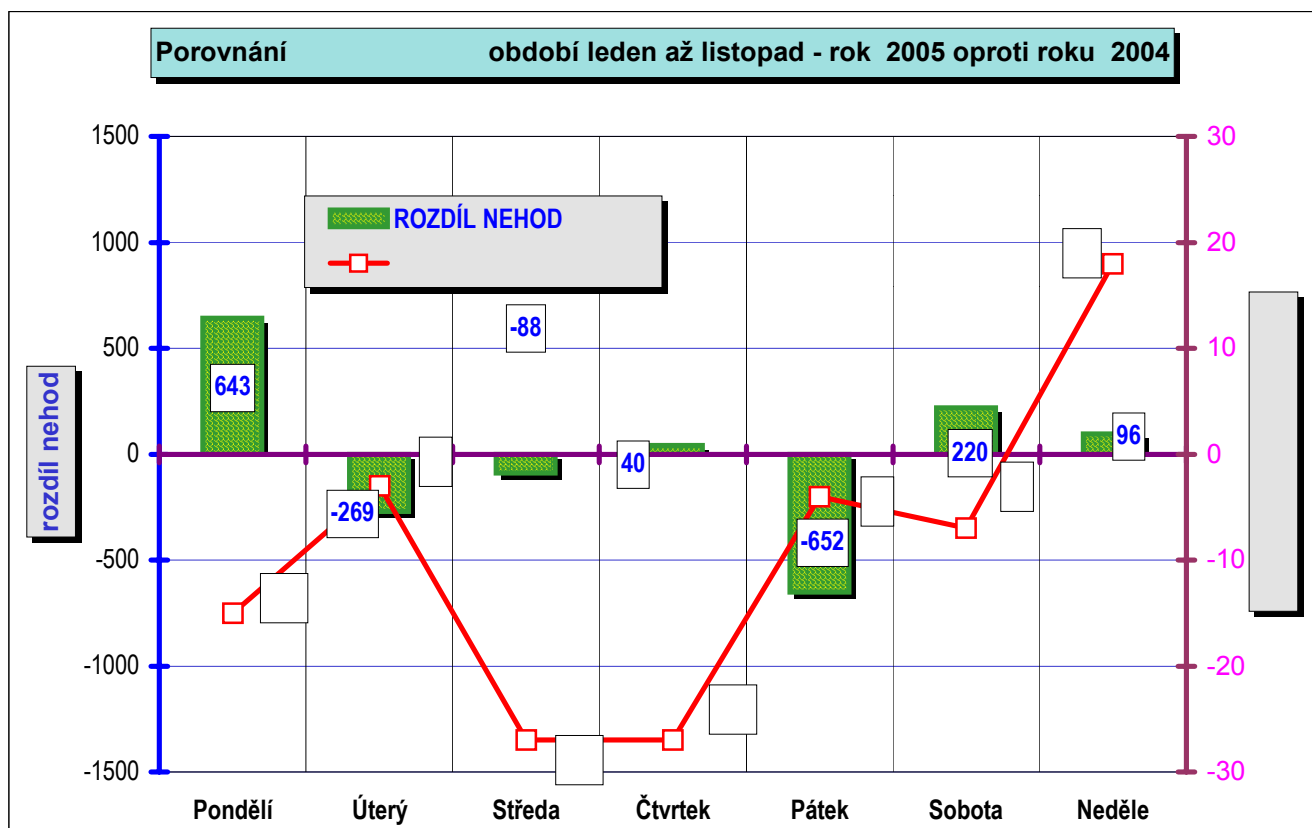
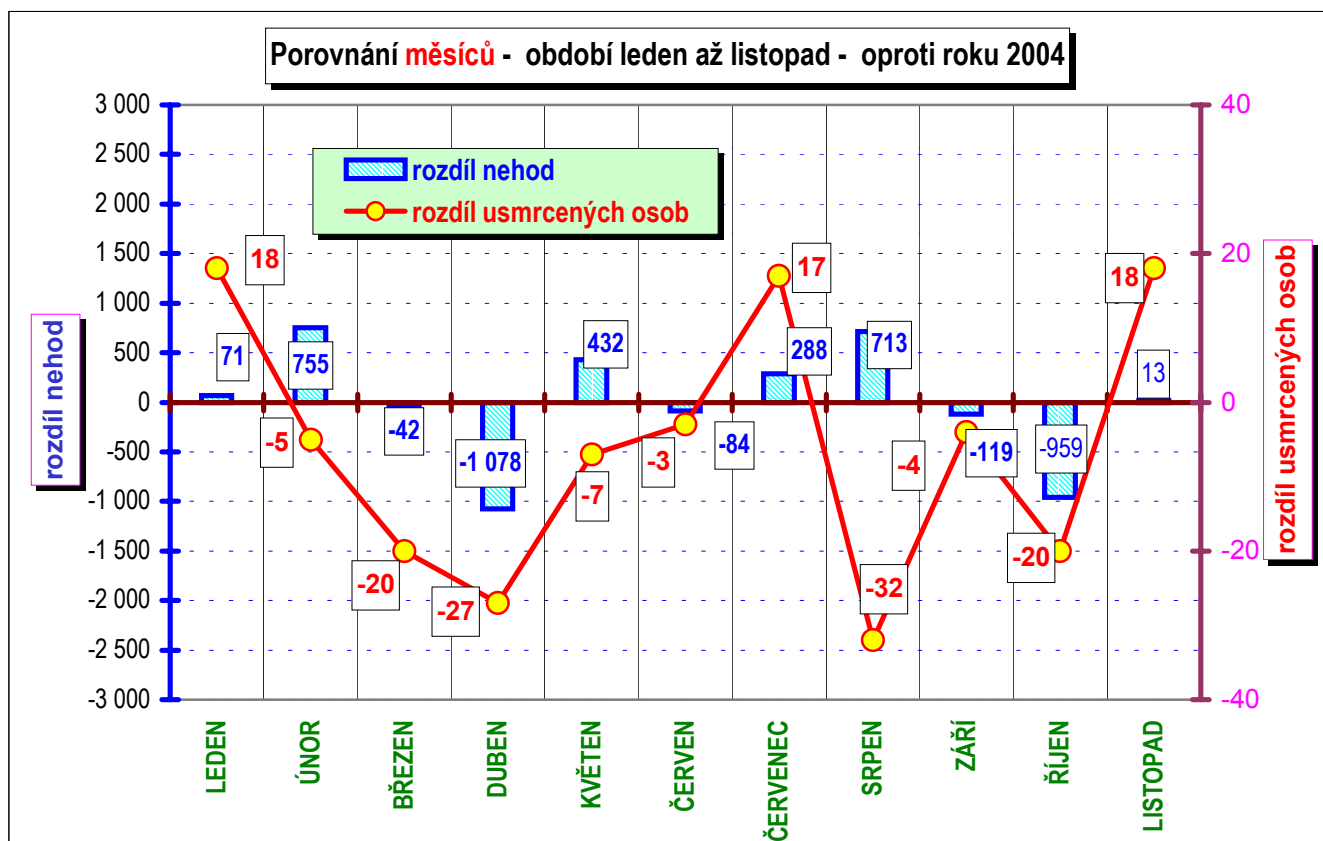


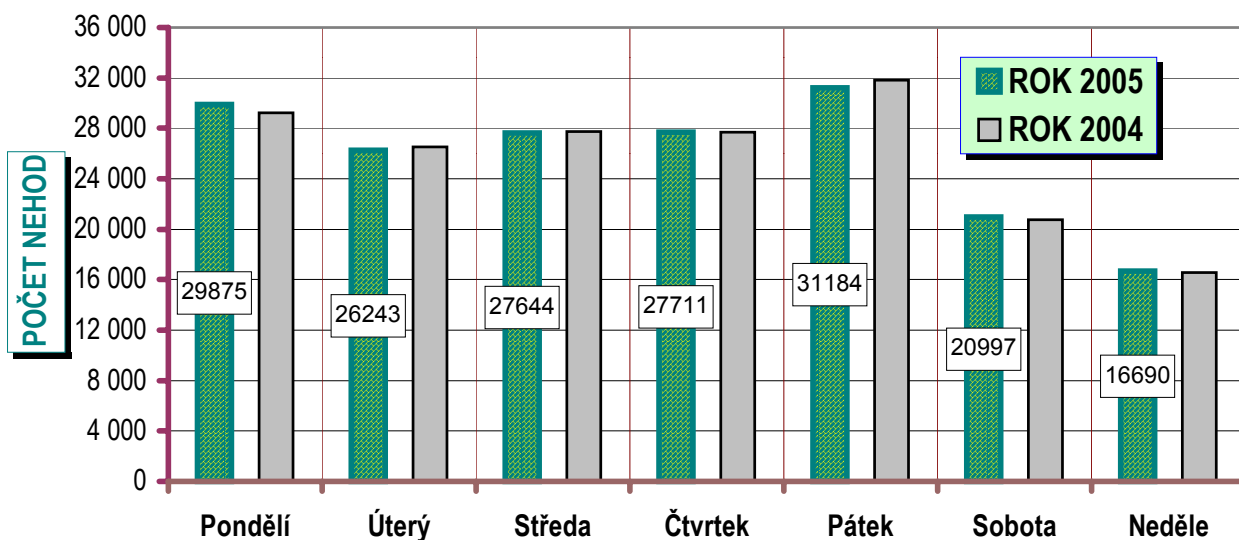
VÝVOJ POČTU NEHOD A JEJICH NÁSLEDKŮ, za leden až listopad od r. 1990



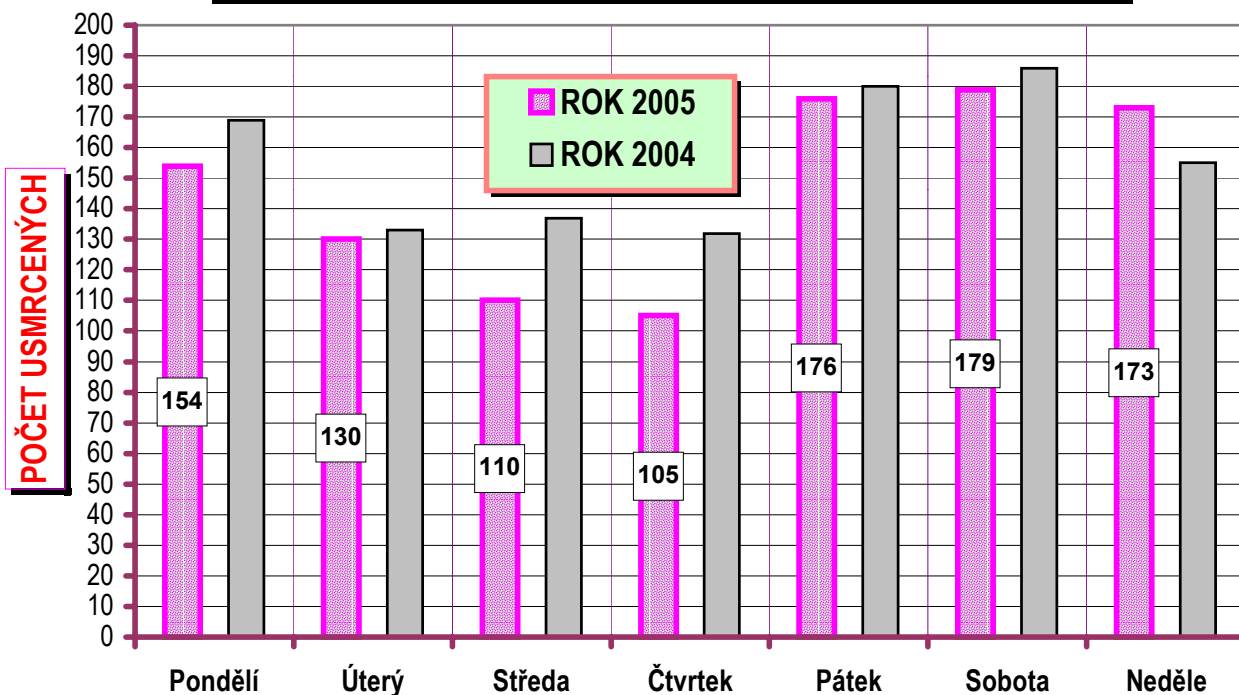




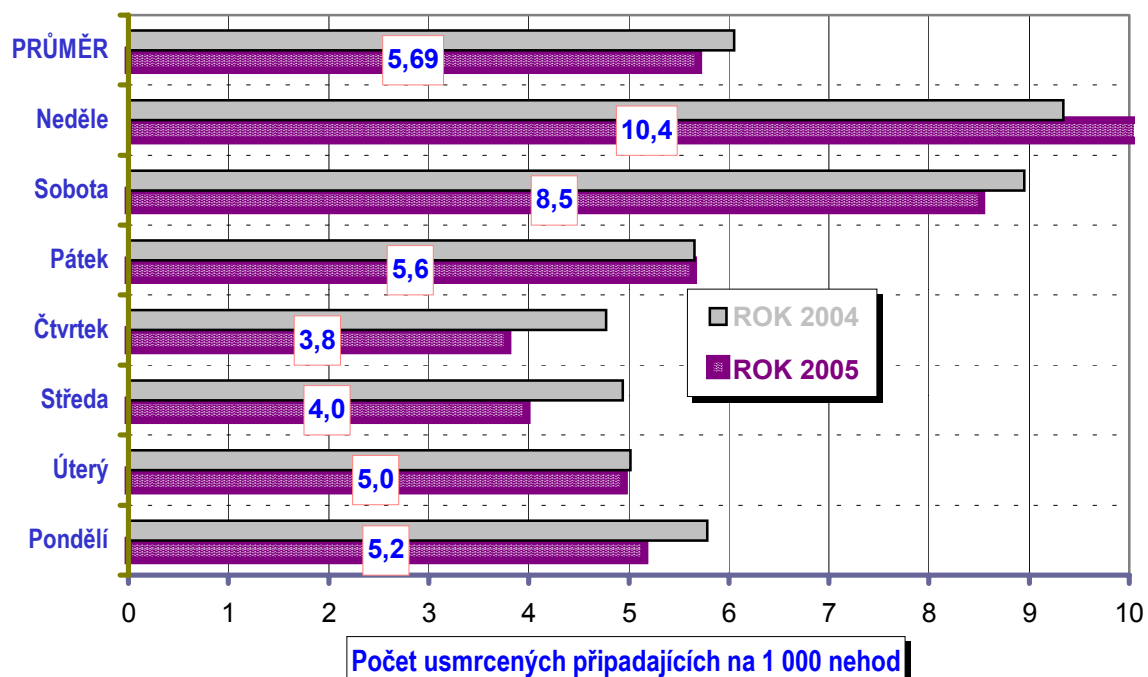
DENNÍ ČLENĚNÍ NEHOD - období leden až listopad - rok 2005 a 2004, porovnání



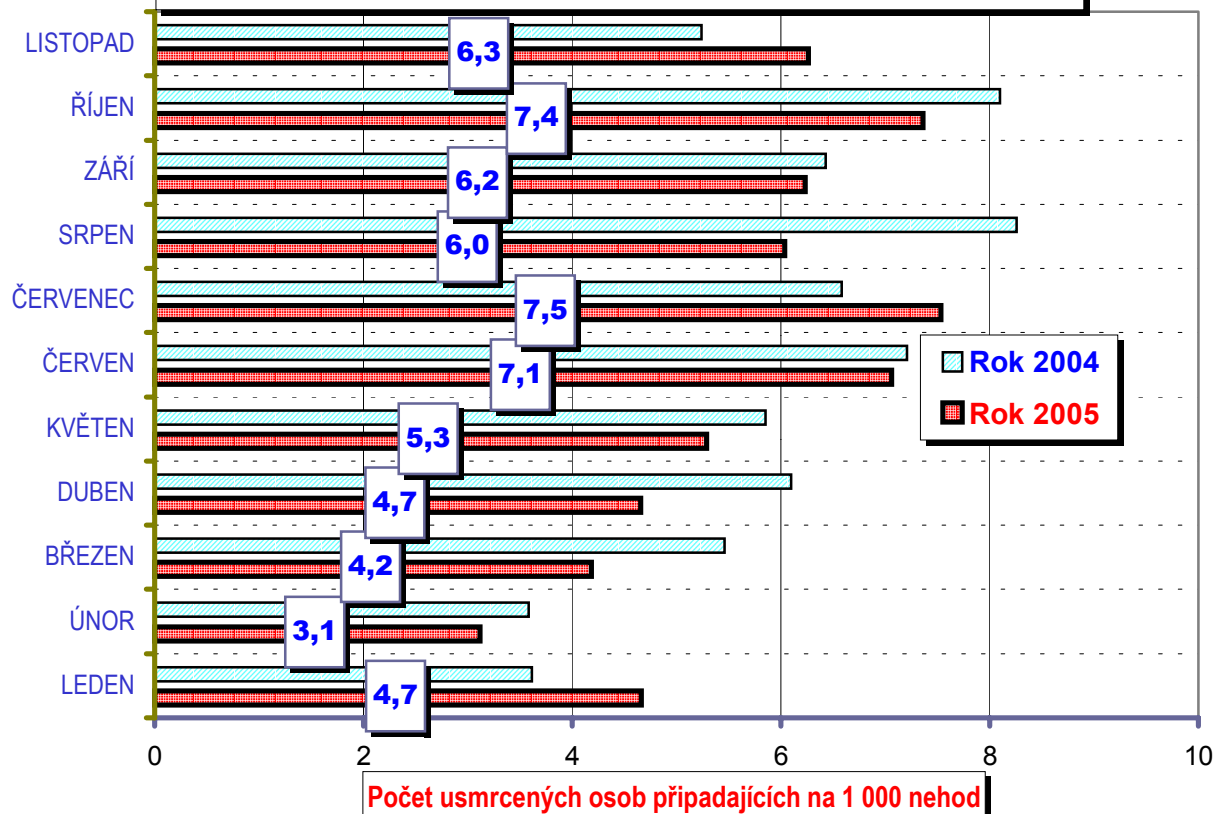
DENNÍ ČLENĚNÍ USMRČENÝCH PŘI NEHODÁCH - období leden až listopad - rok 2005 a 2004, porovnání



Dny v týdnu - závažnost nehod; období leden až listopad - rok 2005 a 2004, porovnání



Měsíce 2005 - závažnost nehod; porovnání s předchozím rokem



Nehody na pozemních komunikacích, období leden až listopad 2005

porovnání s rokem 2004

K r a j období leden až listopad 2005	Počet nehod	Počet usmrcených	Počet těžce zraněných	Počet lehce zraněných	Hmotná škoda v mil. Kč
HLAVNÍ MĚSTO PRAHA Index - rok 2004=100%	29 988 109,55	55 122,22	352 90,03	2 417 79,38	17 144 103,46
STŘEDOČESKÝ Index - rok 2004=100%	24 414 101,39	171 98,28	731 97,99	3 598 100,93	14 327 101,75
JIHOČESKÝ Index - rok 2004=100%	13 213 94,16	107 96,40	349 98,87	2 100 99,20	6 689 96,42
ZÁPADOČESKÝ Index - rok 2004=100%	16 550 95,51	93 86,92	240 71,86	2 550 87,81	7 709 91,88
SEVEROČESKÝ Index - rok 2004=100%	20 064 100,18	119 91,54	494 99,80	2 936 100,58	8 628 102,97
VÝCHODOČESKÝ Index - rok 2004=100%	19 588 97,65	126 85,71	620 87,20	3 314 95,48	9 214 102,05
JIHOMORAVSKÝ Index - rok 2004=100%	28 205 96,39	203 103,57	689 90,18	4 942 98,64	13 825 98,00
SEVEROMORAVSKÝ Index - rok 2004=100%	28 322 100,47	153 84,07	638 92,20	4 082 94,91	11 045 98,02
ČESKÁ REPUBLIKA Index - rok 2004=100%	180 344 99,99	1 027 94,05	4 113 91,69	25 939 94,90	88 585 99,80