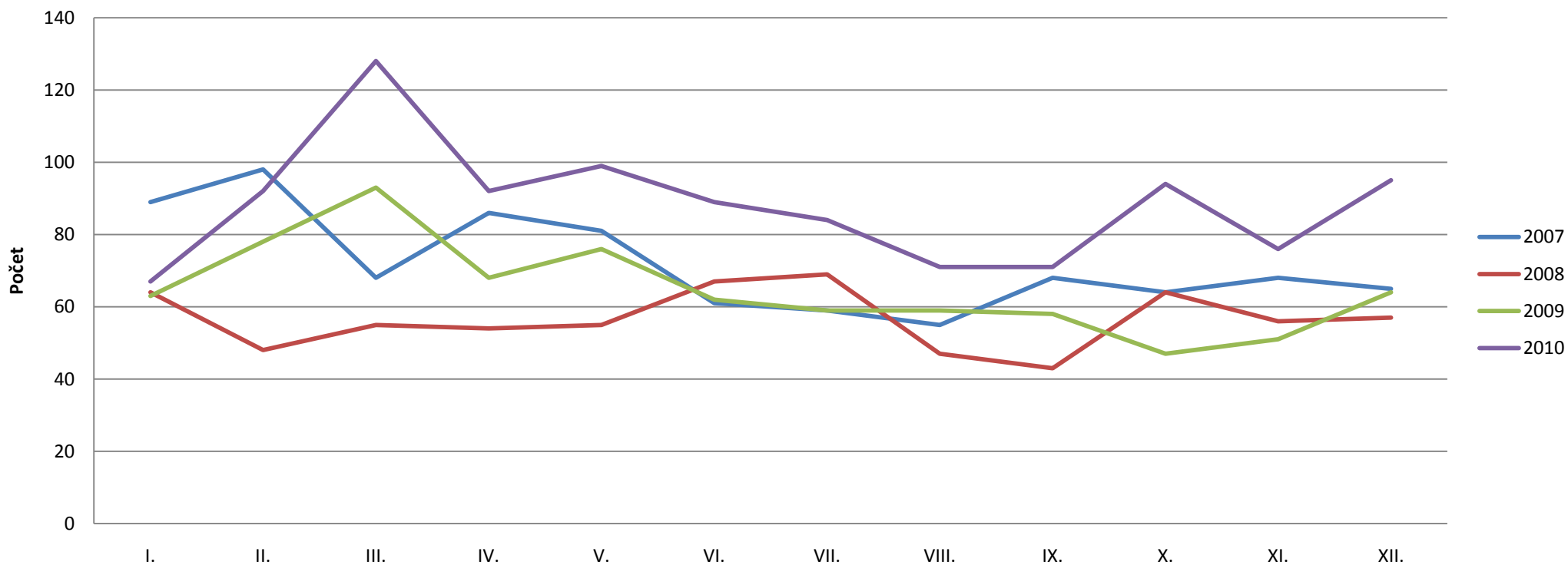


## Vykazování v ČR - porovnání vývoje v letech 2007 - 2010

	I.	II.	III.	IV.	V.	VI.	VII.	VIII.	IX.	X.	XI.	XII.	Celkem	Průměr
<b>2007</b>	89	98	68	86	81	61	59	55	68	64	68	65	862	72
<b>2008</b>	64	48	55	54	55	67	69	47	43	64	56	57	679	57
<b>2009</b>	63	78	93	68	76	62	59	59	58	47	51	64	778	65
<b>2010</b>	67	92	128	92	99	89	84	71	71	94	76	95	1058	88

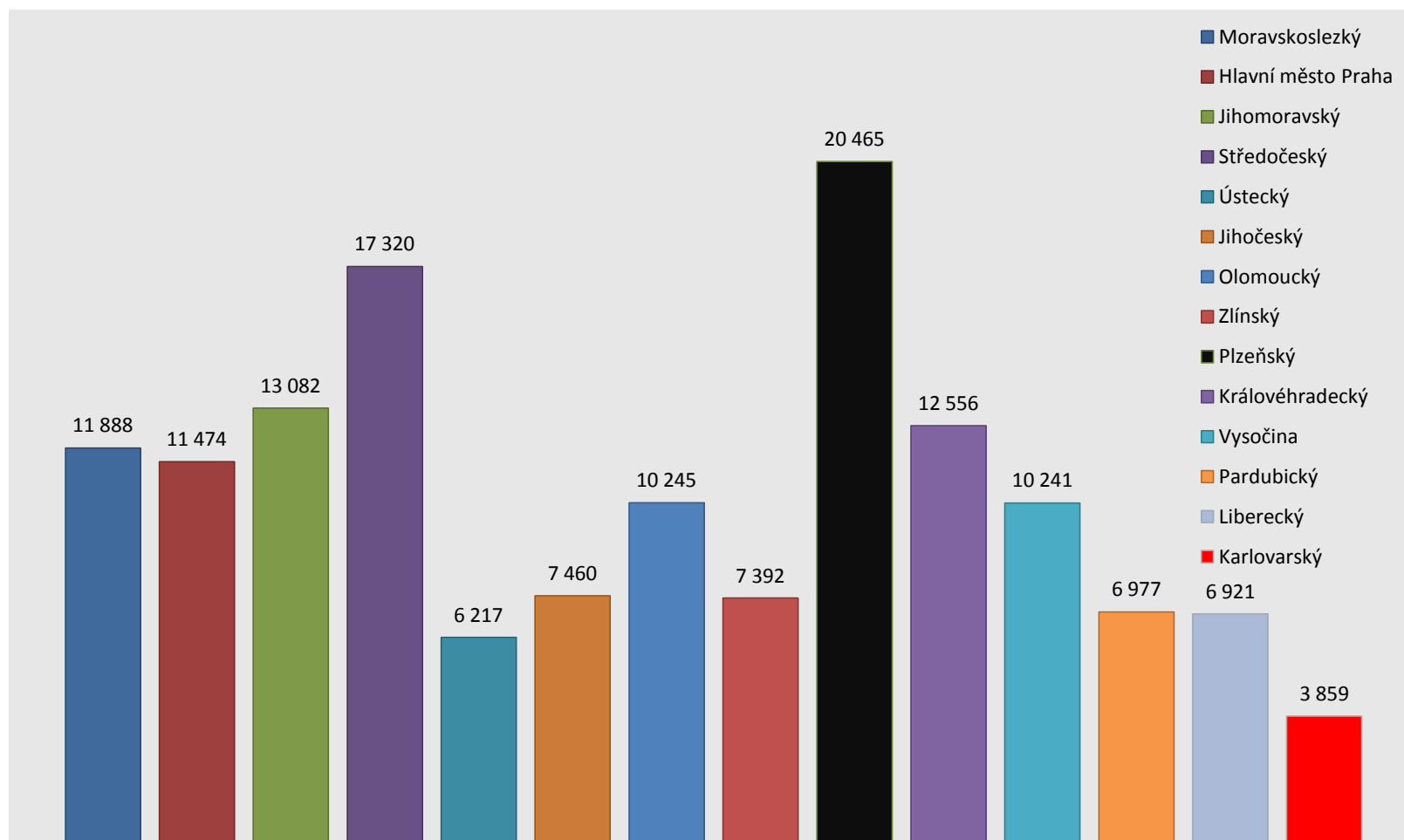
### Vykázání PČR, 2007 - 2010



# **PŘEHLED POČTU VYKÁZÁNÍ DLE KRAJŮ 2007-2010**

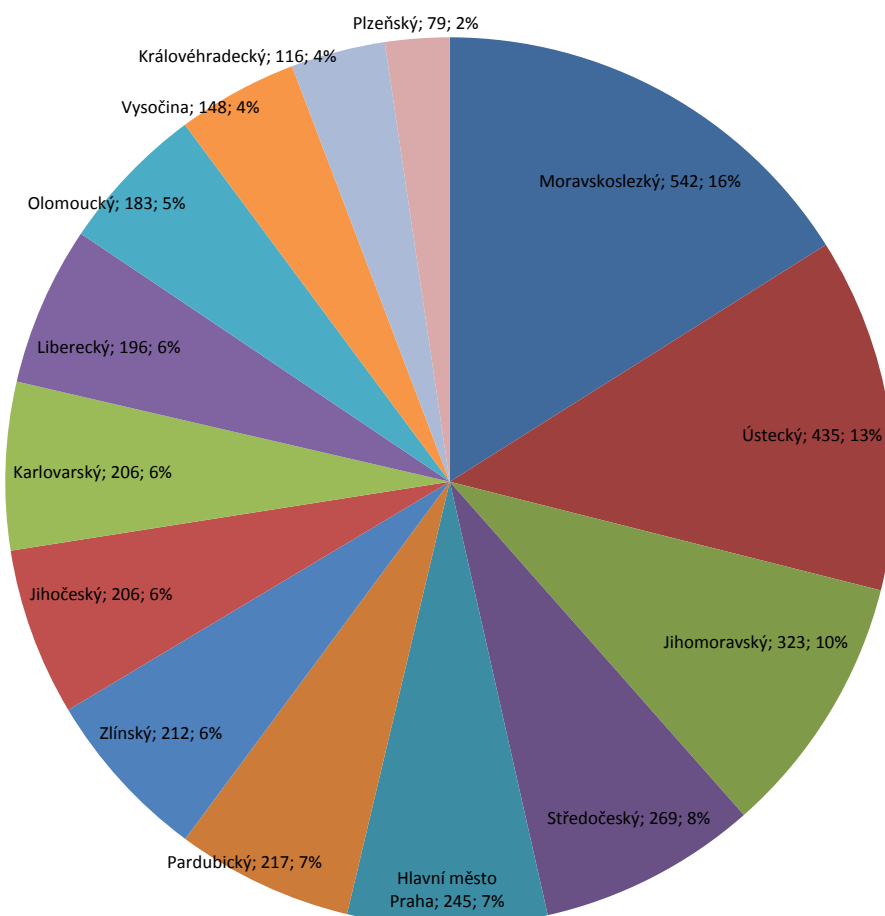
KRAJ	Počet obyvatel	počet vykázaní				Celkem 2007 - 2010	1 vykázaní na počet obyvatel				pořadí dle poměru			
		2007	2008	2009	2010		2007	2008	2009	2010	2007	2008	2009	2010
Moravskoslezský	1 283 911	213	110	111	108	542	6 028	11 672	11 567	11 888	1	3	4	10
Hlavní město Praha	1 193 270	59	34	48	104	245	20 225	35 096	24 860	11 474	13	14	12	9
Jihomoravský	1 138 174	82	72	82	87	323	13 880	15 808	13 880	13 082	7	7	7	12
Středočeský	1 108 465	79	67	59	64	269	14 031	16 544	18 788	17 320	8	8	11	13
Ústecký	826 852	81	87	134	133	435	10 208	9 504	6 171	6 217	4	2	1	2
Jihočeský	626 634	50	37	35	84	206	12 533	16 936	17 904	7 460	6	9	10	6
Olomoucký	624 961	44	35	43	61	183	14 204	17 856	14 534	10 245	9	10	8	8
Zlínský	598 789	49	46	36	81	212	12 220	13 017	16 633	7 392	5	5	9	5
Plzeňský	552 553	16	22	14	27	79	34 535	25 116	39 468	20 465	14	13	14	14
Královéhradecký	552 481	34	22	16	44	116	16 249	25 113	34 530	12 556	11	12	13	11
Vysočina	522 267	32	26	39	51	148	16 321	20 087	13 391	10 241	12	11	6	7
Pardubický	509 353	61	39	44	73	217	8 350	13 060	11 576	6 977	2	6	5	4
Liberecký	429 080	30	36	68	62	196	14 303	11 919	6 310	6 921	10	4	3	3
Karlovarský	304 831	32	46	49	79	206	9 526	6 627	6 221	3 859	3	1	2	1
<b>CELKEM</b>	<b>10 271 621</b>	<b>862</b>	<b>679</b>	<b>778</b>	<b>1 058</b>	<b>3 377</b>	<b>11 916</b>	<b>15 128</b>	<b>13 203</b>	<b>9 709</b>	<b>nejvíce</b>			
<b>Průměr</b>	<b>733 687</b>	<b>62</b>	<b>49</b>	<b>56</b>	<b>76</b>	<b>241</b>	<b>14 472</b>	<b>17 025</b>	<b>16 845</b>	<b>10 436</b>	<b>nejméně</b>			

## Počet obyvatel na 1 vykázání dle krajů v roce 2010



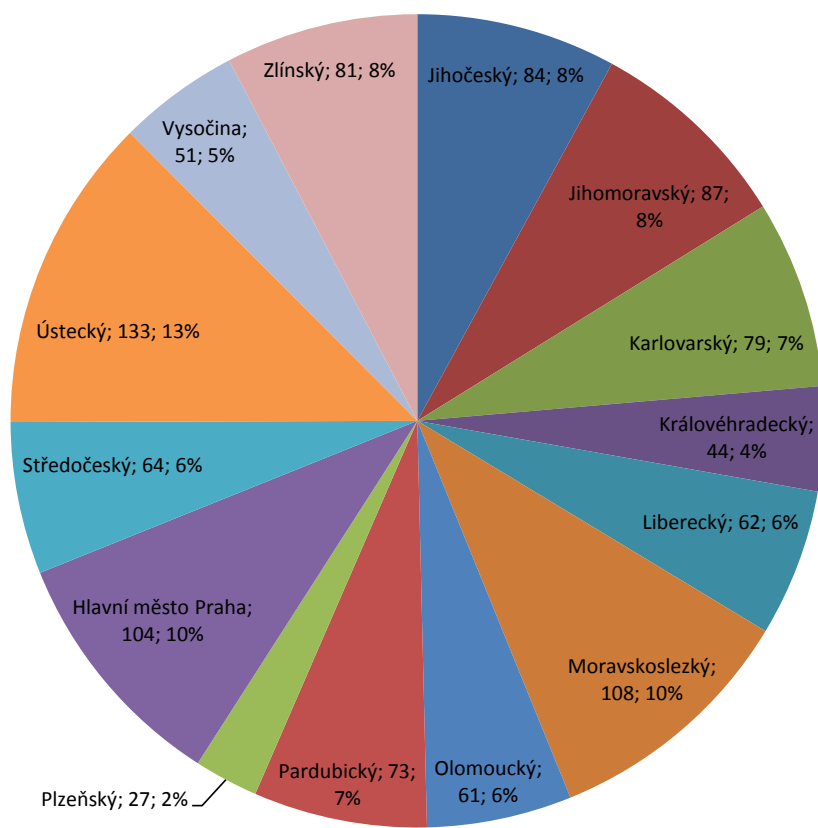
PŘEHLED POČTU VYKÁZÁNÍ DLE KRAJŮ 2007-2010														
KRAJ	Ve spolupráci s APIC v ČR - zpracoval Bílý kruh bezpečí, o.s.												CELKEM	měsíční průměr
	I.	II.	III.	IV.	V.	VI.	VII.	VIII.	IX.	X.	XI.	XII.		
Moravskoslezský	62	57	53	49	56	39	41	42	35	35	35	38	542	45,2
Ústecký	46	38	48	25	40	35	37	23	27	34	44	38	435	36,3
Jihomoravský	29	28	26	25	37	25	21	24	25	26	20	37	323	26,9
Středočeský	27	30	22	25	30	28	12	15	15	19	19	27	269	22,4
Hlavní město Praha	16	32	28	24	16	20	15	15	28	19	16	16	245	20,4
Pardubický	14	25	25	24	14	20	19	22	16	17	9	12	217	18,1
Zlínský	11	17	21	14	19	17	20	10	16	23	20	24	212	17,7
Jihočeský	17	18	27	19	17	16	18	14	12	18	14	16	206	17,2
Karlovarský	15	11	17	18	24	11	14	23	21	11	23	18	206	17,2
Liberecký	8	14	27	19	16	14	24	14	12	18	10	20	196	16,3
Olomoucký	10	12	20	15	16	20	20	11	18	19	13	9	183	15,3
Vysočina	12	13	13	17	10	13	11	10	5	16	13	15	148	12,3
Královéhradecký	7	12	6	17	12	13	10	6	6	10	11	6	116	9,7
Plzeňský	9	9	11	9	4	8	9	3	4	4	4	5	79	6,6
CELKEM VYKÁZÁNÍ	283	316	344	300	311	279	271	232	240	269	251	281	3377	

PŘEHLED POČTU VYKÁZÁNÍ DLE KRAJŮ 2007-2010



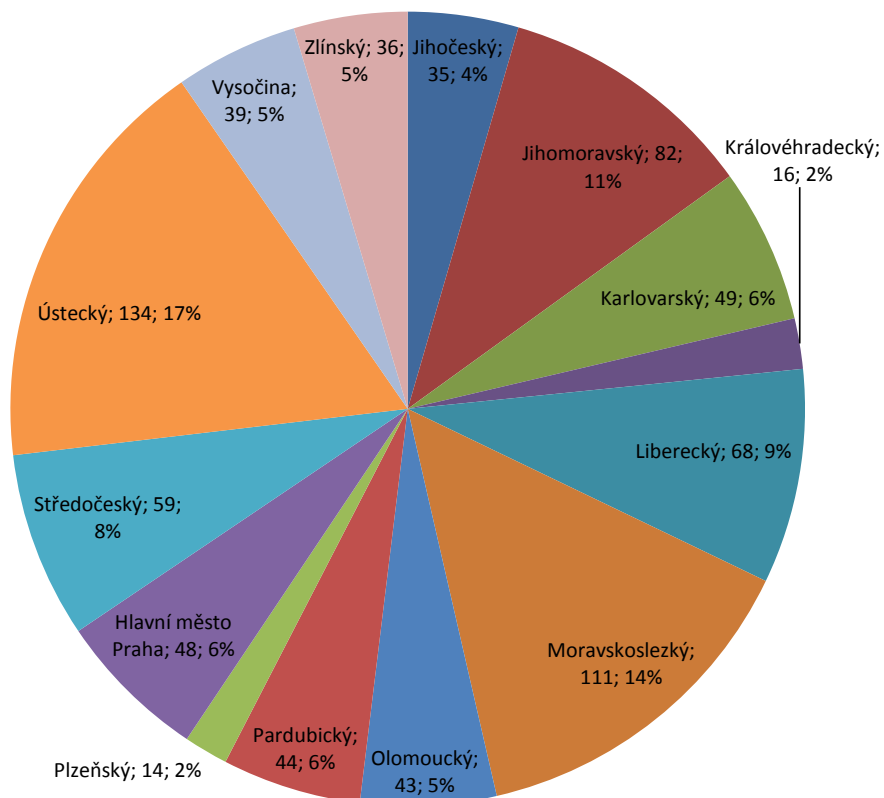
PŘEHLED POČTU VYKÁZÁNÍ DLE KRAJŮ V ROCE 2010															
KRAJ													CELKEM	měsíční průměr	
	I.	II.	III.	IV.	V.	VI.	VII.	VIII.	IX.	X.	XI.	XII.			
Jihočeský	3	5	16	9	7	9	6	6	4	5	5	9	84	7,0	
Jihomoravský	9	9	6	9	11	7	5	4	1	12	3	11	87	7,3	
Karlovarský	3	4	7	4	13	3	10	9	7	2	10	7	79	6,6	
Královéhradecký	0	3	1	4	5	8	8	3	3	2	3	4	44	3,7	
Liberecký	4	3	9	2	5	3	5	5	7	7	5	7	62	5,2	
Moravskoslezský	7	14	14	5	13	8	11	8	6	6	6	10	108	9,0	
Olomoucký	1	3	6	7	7	8	8	2	6	8	2	3	61	5,1	
Pardubický	2	12	12	11	7	5	3	5	6	4	4	2	73	6,1	
Plzeňský	3	3	4	5	0	3	2	1	1	2	2	1	27	2,3	
Hlavní město Praha	6	13	16	14	7	6	5	6	6	11	7	7	104	8,7	
Středočeský	6	3	4	8	8	11	4	6	3	5	1	5	64	5,3	
Ústecký	15	10	21	4	8	9	9	7	12	11	18	9	133	11,1	
Vysočina	4	7	6	6	2	3	3	5	2	6	3	4	51	4,3	
Zlínský	4	3	6	4	6	6	5	4	7	13	7	16	81	6,8	
CELKEM VYKÁZÁNÍ	67	92	128	92	99	89	84	71	71	94	76	95	1058		

Počet vykázání dle krajů v roce 2010



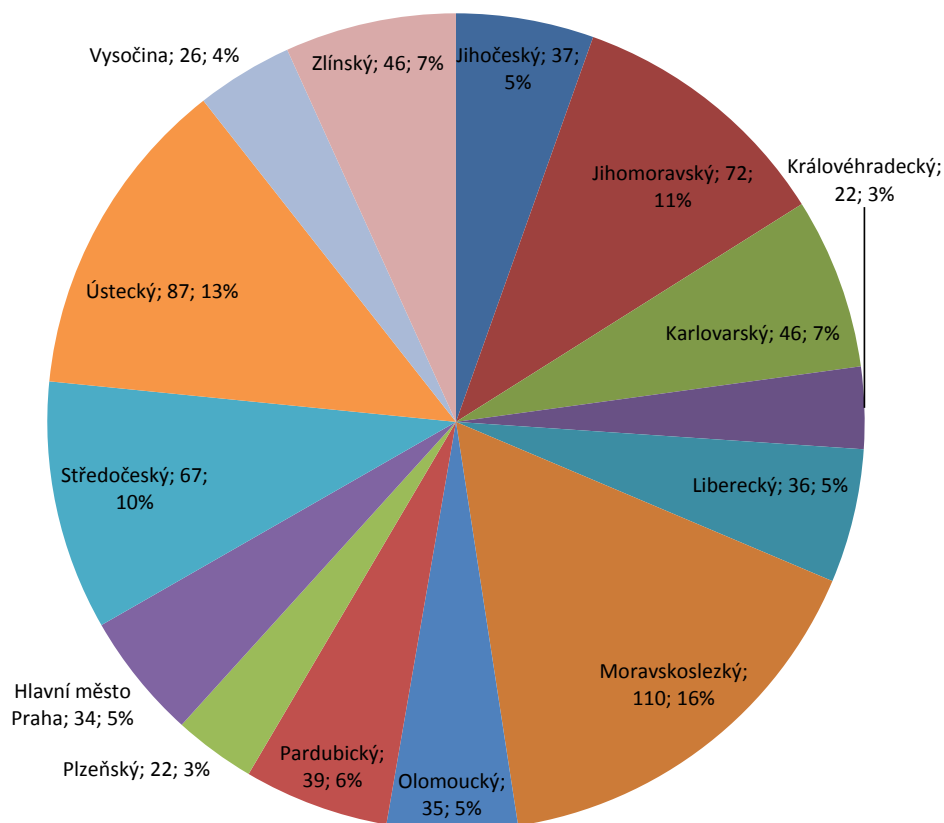
PŘEHLED POČTU VYKÁZÁNÍ DLE KRAJŮ V ROCE 2009														
KRAJ													CELKEM	měsíční průměr
	I.	II.	III.	IV.	V.	VI.	VII.	VIII.	IX.	X.	XI.	XII.		
Jihočeský	6	5	2	1	5	3	4	3	0	3	1	2	35	2,9
Jihomoravský	8	6	10	8	6	6	5	7	10	3	5	8	82	6,8
Karlovarský	4	2	4	5	6	4	1	8	7	2	4	2	49	4,1
Královéhradecký	1	3	0	3	2	1	0	1	1	0	3	1	16	1,3
Liberecký	1	6	11	9	5	5	6	3	3	7	3	9	68	5,7
Moravskoslezský	8	12	14	9	8	7	9	11	9	6	11	7	111	9,3
Olomoucký	3	2	8	2	3	4	5	2	5	3	4	2	43	3,6
Pardubický	1	2	5	5	4	6	4	6	1	4	1	5	44	3,7
Plzeňský	1	1	4	0	0	1	3	1	0	1	1	1	14	1,2
Hlavní město Praha	5	7	6	4	4	4	1	2	6	4	2	3	48	4,0
Středočeský	8	10	5	7	9	3	1	4	4	2	1	5	59	4,9
Ústecký	12	15	13	7	15	12	14	8	8	7	10	13	134	11,2
Vysočina	2	3	3	5	4	5	2	2	2	4	3	4	39	3,3
Zlínský	3	4	8	3	5	1	4	1	2	1	2	2	36	3,0
CELKEM VYKÁZÁNÍ	63	78	93	68	76	62	59	59	58	47	51	64	778	

Počet vykázaní dle krajů v roce 2009



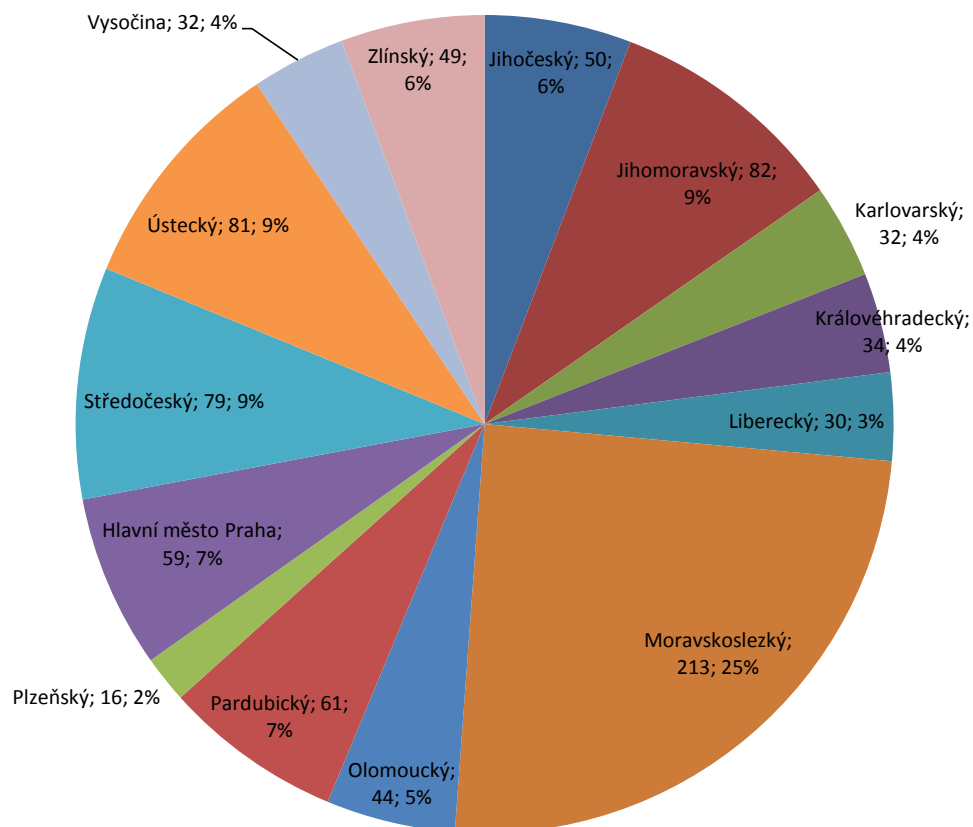
PŘEHLED POČTU VYKÁZÁNÍ DLE KRAJŮ V ROCE 2008															
KRAJ													CELKEM	měsíční průměr	
	I.	II.	III.	IV.	V.	VI.	VII.	VIII.	IX.	X.	XI.	XII.			
Jihočeský	1	4	3	3	1	2	7	2	4	5	1	4	37	3,1	
Jihomoravský	5	5	3	4	8	3	9	4	6	4	10	11	72	6,0	
Karlovarský	5	4	4	2	3	4	2	5	3	4	5	5	46	3,8	
Královéhradecký	1	3	1	4	1	2	1	1	0	4	3	1	22	1,8	
Liberecký	3	2	3	3	3	4	10	2	0	3	2	1	36	3,0	
Moravskoslezský	22	10	9	10	7	10	8	8	5	10	5	6	110	9,2	
Olomoucký	2	1	5	3	3	4	2	5	3	3	2	2	35	2,9	
Pardubický	2	3	2	4	2	4	4	5	3	3	3	4	39	3,3	
Plzeňský	0	2	2	3	4	4	2	1	2	0	0	2	22	1,8	
Hlavní město Praha	1	3	2	2	1	5	3	4	5	1	4	3	34	2,8	
Středočeský	6	2	8	6	7	7	4	2	3	7	6	9	67	5,6	
Ústecký	9	6	9	8	9	10	9	5	4	10	4	4	87	7,3	
Vysočina	3	1	1	2	2	3	3	1	0	4	4	2	26	2,2	
Zlínský	4	2	3	0	4	5	5	2	5	6	7	3	46	3,8	
CELKEM VYKÁZÁNÍ	64	48	55	54	55	67	69	47	43	64	56	57	679		

Počet vykázaní dle krajů v roce 2008



PŘEHLED POČTU VYKÁZÁNÍ DLE KRAJŮ V ROCE 2007															
KRAJ													CELKEM	měsíční průměr	
	I.	II.	III.	IV.	V.	VI.	VII.	VIII.	IX.	X.	XI.	XII.			
Jihočeský	7	4	6	6	4	2	1	3	4	5	7	1	50	4,2	
Jihomoravský	7	8	7	4	12	9	2	9	8	7	2	7	82	6,8	
Karlovarský	3	1	2	7	2	0	1	1	4	3	4	4	32	2,7	
Královéhradecký	5	3	4	6	4	2	1	1	2	4	2	0	34	2,8	
Liberecký	0	3	4	5	3	2	3	4	2	1	0	3	30	2,5	
Moravskoslezský	25	21	16	25	28	14	13	15	15	13	13	15	213	17,8	
Olomoucký	4	6	1	3	3	4	5	2	4	5	5	2	44	3,7	
Pardubický	9	8	6	4	1	5	8	6	6	6	1	1	61	5,1	
Plzeňský	5	3	1	1	0	0	2	0	1	1	1	1	16	1,3	
Hlavní město Praha	4	9	4	4	4	5	6	3	11	3	3	3	59	4,9	
Středočeský	7	15	5	4	6	7	3	3	5	5	11	8	79	6,6	
Ústecký	10	7	5	6	8	4	5	3	3	6	12	12	81	6,8	
Vysočina	3	2	3	4	2	2	3	2	1	2	3	5	32	2,7	
Zlínský	0	8	4	7	4	5	6	3	2	3	4	3	49	4,1	
CELKEM VYKÁZÁNÍ	89	98	68	86	81	61	59	55	68	64	68	65	862		

Počet vykázání dle krajů v roce 2007

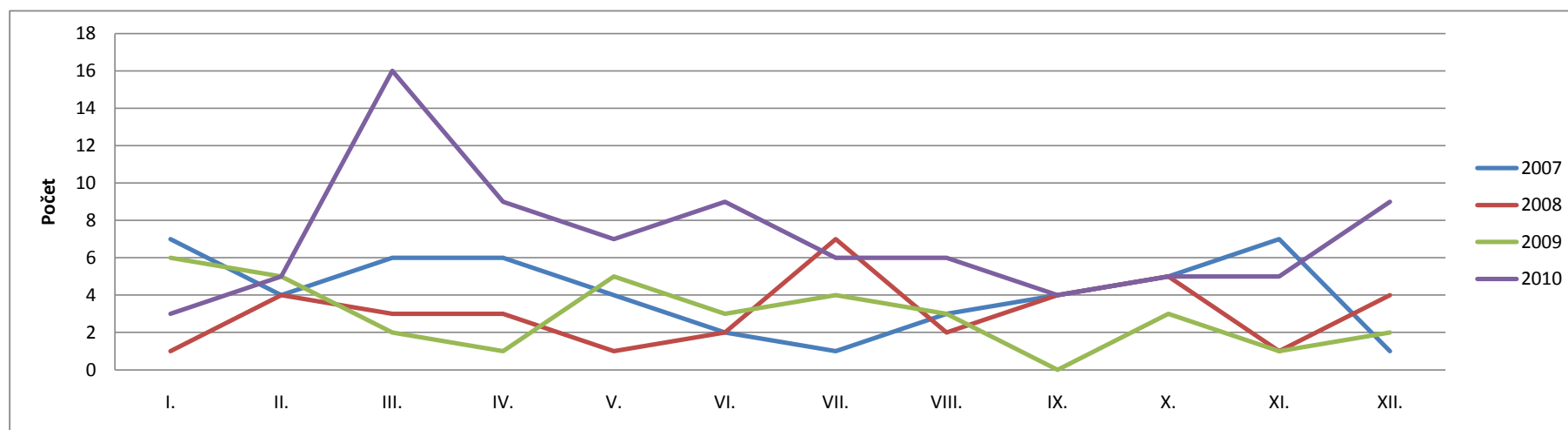




Jihočeský	I.	II.	III.	IV.	V.	VI.	VII.	VIII.	IX.	X.	XI.	XII.	Celkem za rok	Měsíční průměr
2007	7	4	6	6	4	2	1	3	4	5	7	1	50	4,2
2008	1	4	3	3	1	2	7	2	4	5	1	4	37	3,1
2009	6	5	2	1	5	3	4	3	0	3	1	2	35	2,9
2010	3	5	16	9	7	9	6	6	4	5	5	9	84	7,0

Vykázání v kraji:

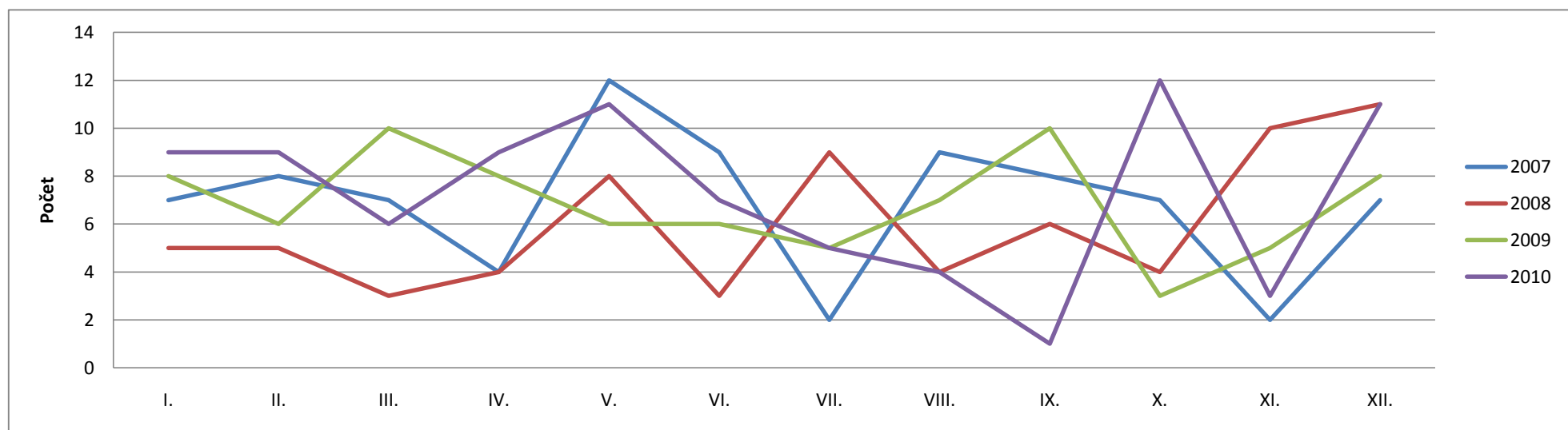
Jihočeský



Jihomoravský	I.	II.	III.	IV.	V.	VI.	VII.	VIII.	IX.	X.	XI.	XII.	Celkem za rok	Měsíční průměr
2007	7	8	7	4	12	9	2	9	8	7	2	7	82	6,8
2008	5	5	3	4	8	3	9	4	6	4	10	11	72	6,0
2009	8	6	10	8	6	6	5	7	10	3	5	8	82	6,8
2010	9	9	6	9	11	7	5	4	1	12	3	11	87	7,3

Vykázání v kraji:

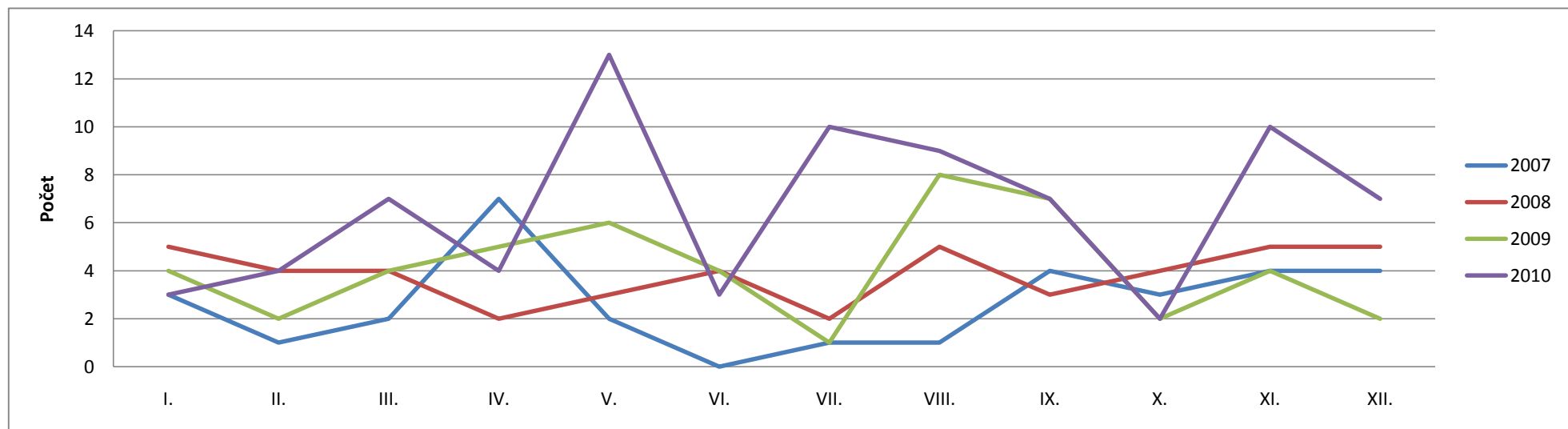
Jihomoravský



Karlovarský	I.	II.	III.	IV.	V.	VI.	VII.	VIII.	IX.	X.	XI.	XII.	Celkem za rok	Měsíční průměr
2007	3	1	2	7	2	0	1	1	4	3	4	4	32	2,7
2008	5	4	4	2	3	4	2	5	3	4	5	5	46	3,8
2009	4	2	4	5	6	4	1	8	7	2	4	2	49	4,1
2010	3	4	7	4	13	3	10	9	7	2	10	7	79	6,6

Vykázání v kraji:

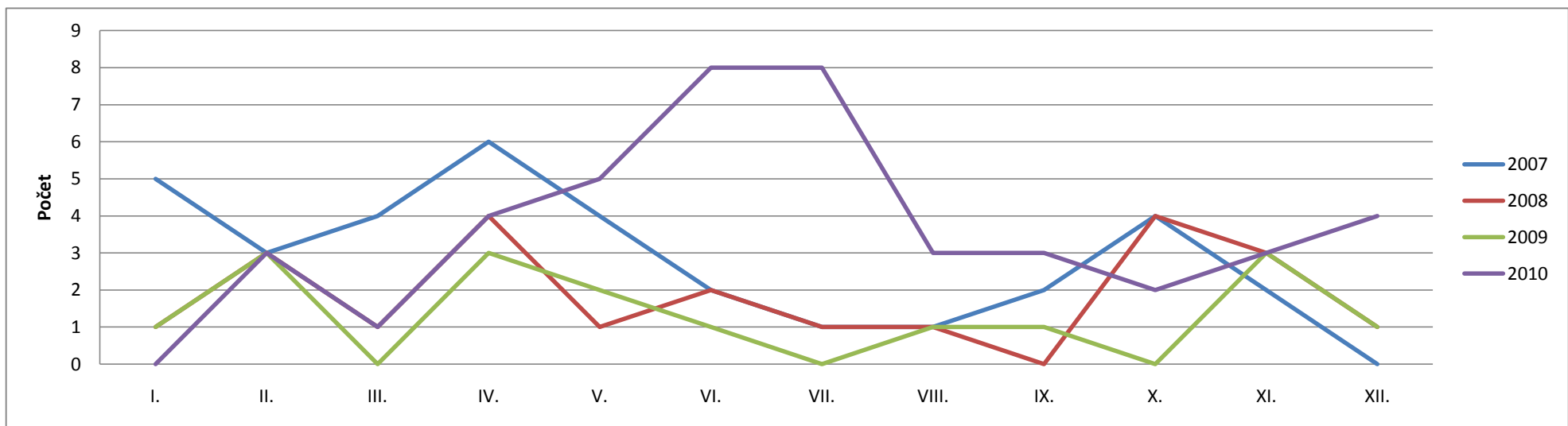
Karlovarský



Královéhradecký	I.	II.	III.	IV.	V.	VI.	VII.	VIII.	IX.	X.	XI.	XII.	Celkem za rok	Měsíční průměr
2007	5	3	4	6	4	2	1	1	2	4	2	0	34	2,8
2008	1	3	1	4	1	2	1	1	0	4	3	1	22	1,8
2009	1	3	0	3	2	1	0	1	1	0	3	1	16	1,3
2010	0	3	1	4	5	8	8	3	3	2	3	4	44	3,7

Vykázání v kraji:

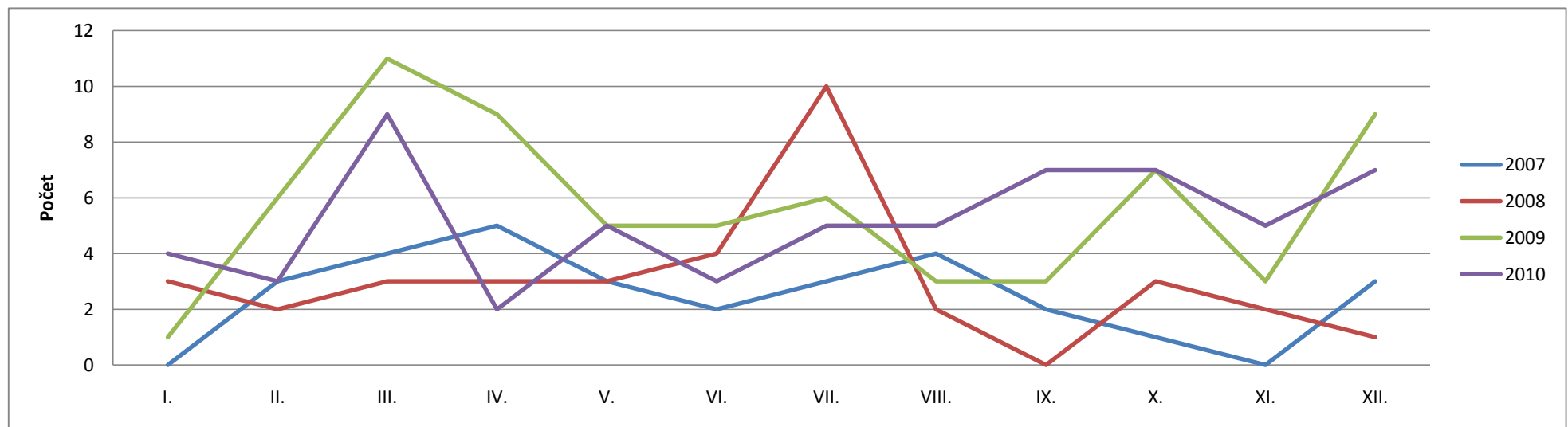
Královéhradecký



Liberecký	I.	II.	III.	IV.	V.	VI.	VII.	VIII.	IX.	X.	XI.	XII.	Celkem za rok	Měsíční průměr
2007	0	3	4	5	3	2	3	4	2	1	0	3	30	2,5
2008	3	2	3	3	3	4	10	2	0	3	2	1	36	3,0
2009	1	6	11	9	5	5	6	3	3	7	3	9	68	5,7
2010	4	3	9	2	5	3	5	5	7	7	5	7	62	5,2

Vykázání v kraji:

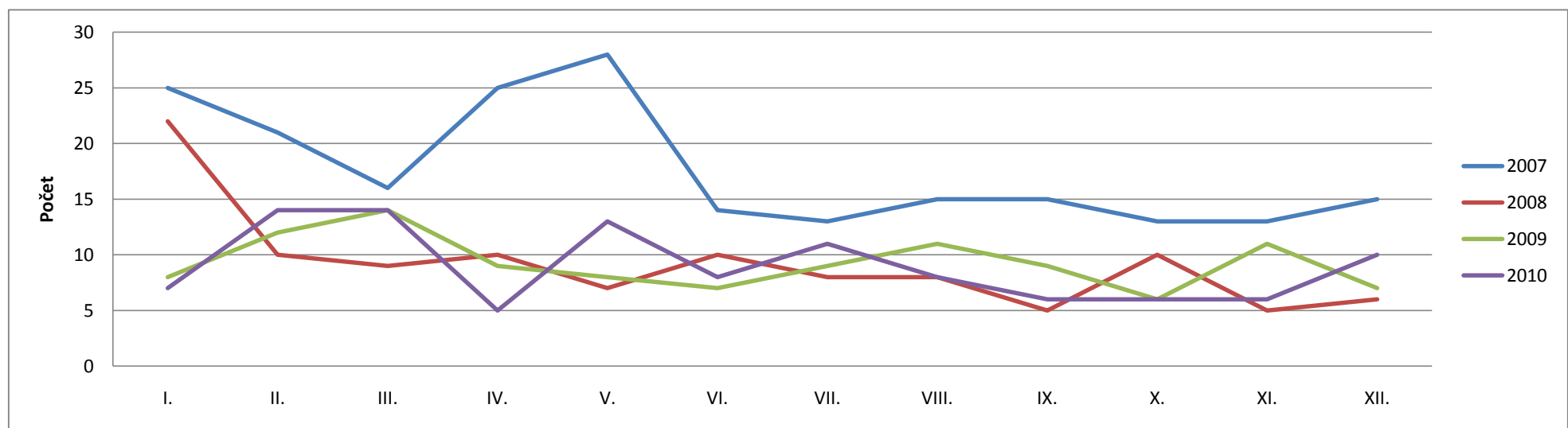
Liberecký



Moravskoslezský	I.	II.	III.	IV.	V.	VI.	VII.	VIII.	IX.	X.	XI.	XII.	Celkem za rok	Měsíční průměr
2007	25	21	16	25	28	14	13	15	15	13	13	15	213	17,8
2008	22	10	9	10	7	10	8	8	5	10	5	6	110	9,2
2009	8	12	14	9	8	7	9	11	9	6	11	7	111	9,3
2010	7	14	14	5	13	8	11	8	6	6	6	10	108	9,0

Vykázání v kraji:

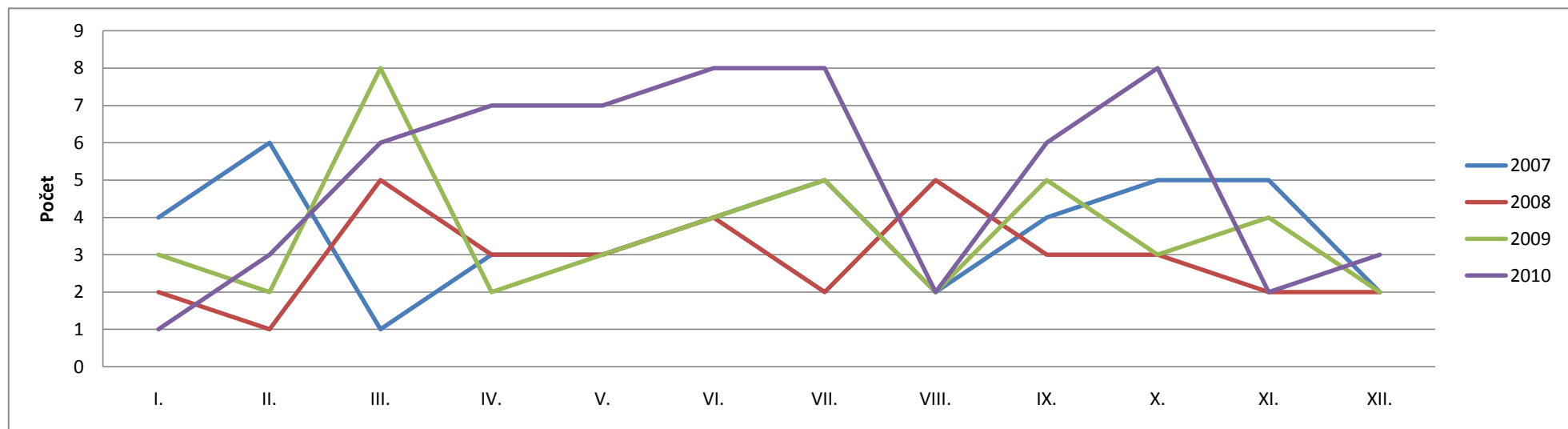
Moravskoslezský



Olomoucký	I.	II.	III.	IV.	V.	VI.	VII.	VIII.	IX.	X.	XI.	XII.	Celkem za rok	Měsíční průměr
2007	4	6	1	3	3	4	5	2	4	5	5	2	44	3,7
2008	2	1	5	3	3	4	2	5	3	3	2	2	35	2,9
2009	3	2	8	2	3	4	5	2	5	3	4	2	43	3,6
2010	1	3	6	7	7	8	8	2	6	8	2	3	61	5,1

Vykázání v kraji:

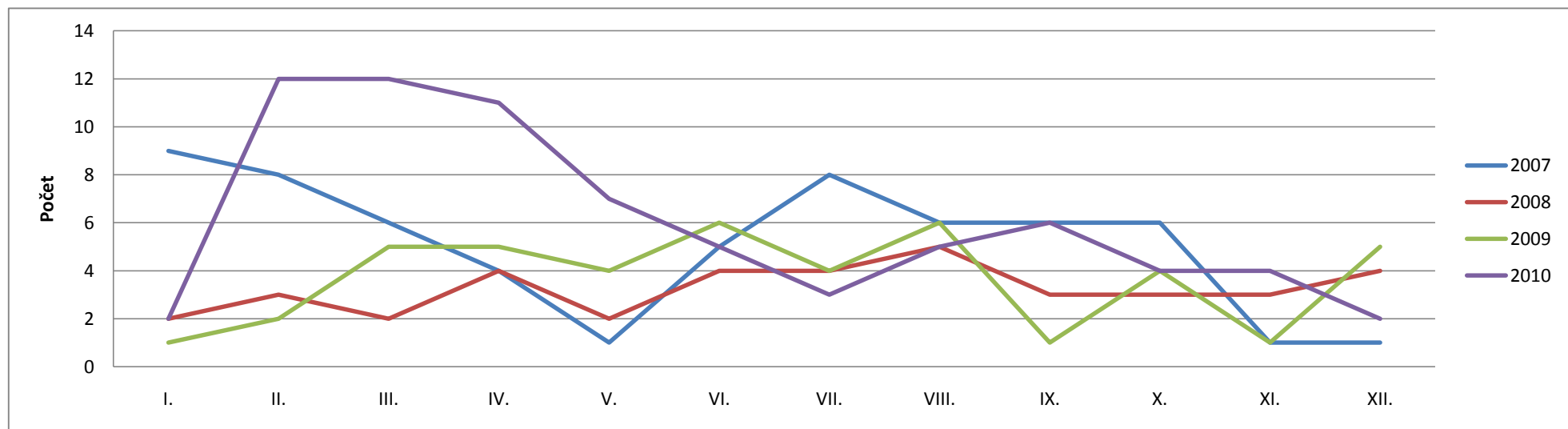
Olomoucký



Pardubický	I.	II.	III.	IV.	V.	VI.	VII.	VIII.	IX.	X.	XI.	XII.	Celkem za rok	Měsíční průměr
2007	9	8	6	4	1	5	8	6	6	6	1	1	61	5,1
2008	2	3	2	4	2	4	4	5	3	3	3	4	39	3,3
2009	1	2	5	5	4	6	4	6	1	4	1	5	44	3,7
2010	2	12	12	11	7	5	3	5	6	4	4	2	73	6,1

Vykázání v kraji:

Pardubický

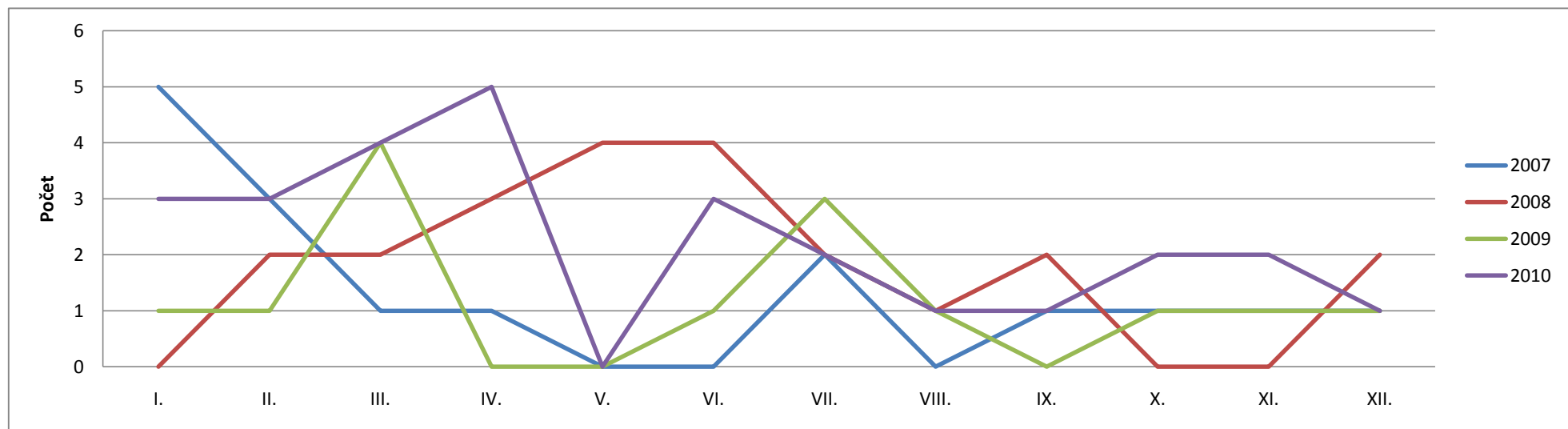




Plzeňský	I.	II.	III.	IV.	V.	VI.	VII.	VIII.	IX.	X.	XI.	XII.	Celkem za rok	Měsíční průměr
2007	5	3	1	1	0	0	2	0	1	1	1	1	16	1,3
2008	0	2	2	3	4	4	2	1	2	0	0	2	22	1,8
2009	1	1	4	0	0	1	3	1	0	1	1	1	14	1,2
2010	3	3	4	5	0	3	2	1	1	2	2	1	27	2,3

Vykázání v kraji:

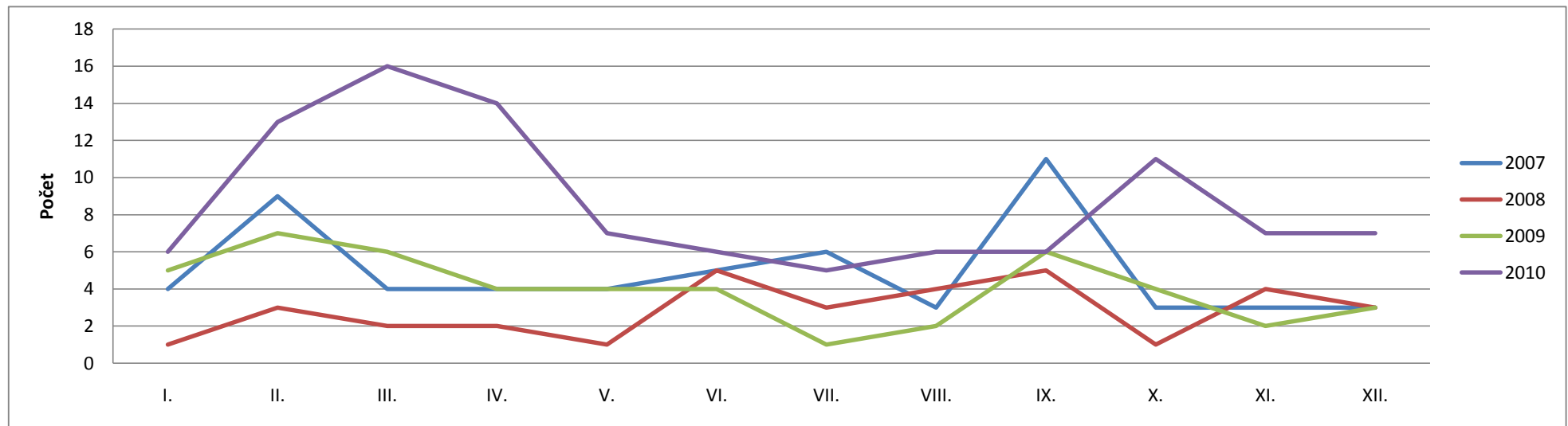
Plzeňský



Hlavní město Praha	I.	II.	III.	IV.	V.	VI.	VII.	VIII.	IX.	X.	XI.	XII.	Celkem za rok	Měsíční průměr
2007	4	9	4	4	4	5	6	3	11	3	3	3	59	4,9
2008	1	3	2	2	1	5	3	4	5	1	4	3	34	2,8
2009	5	7	6	4	4	4	1	2	6	4	2	3	48	4,0
2010	6	13	16	14	7	6	5	6	6	11	7	7	104	8,7

Vykázání v kraji:

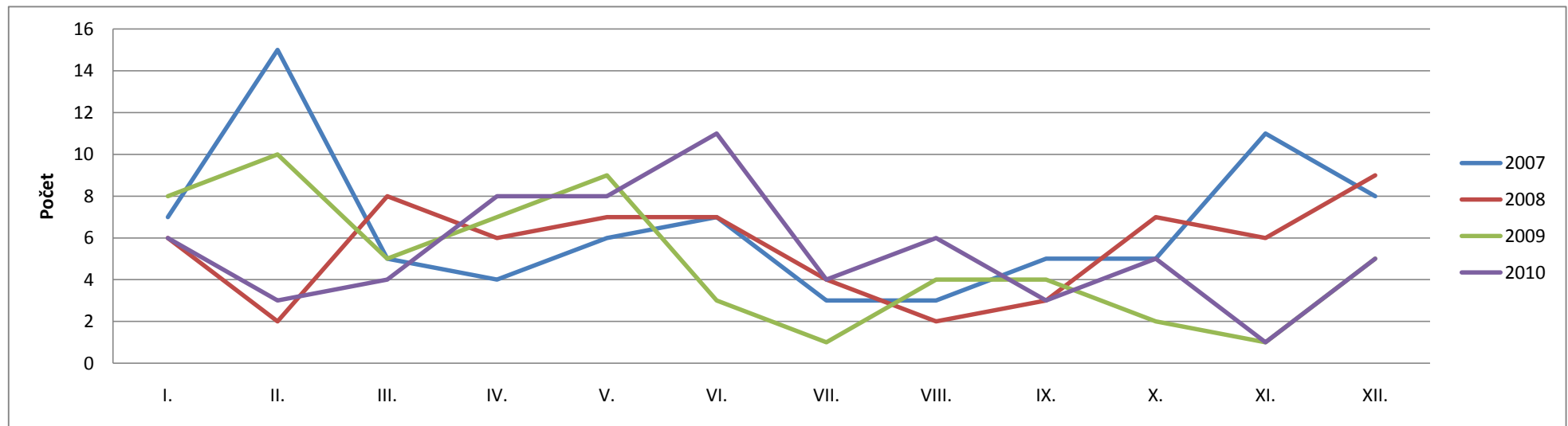
Hlavní město Praha



Středočeský	I.	II.	III.	IV.	V.	VI.	VII.	VIII.	IX.	X.	XI.	XII.	Celkem za rok	Měsíční průměr
2007	7	15	5	4	6	7	3	3	5	5	11	8	79	6,6
2008	6	2	8	6	7	7	4	2	3	7	6	9	67	5,6
2009	8	10	5	7	9	3	1	4	4	2	1	5	59	4,9
2010	6	3	4	8	8	11	4	6	3	5	1	5	64	5,3

Vykázání v kraji:

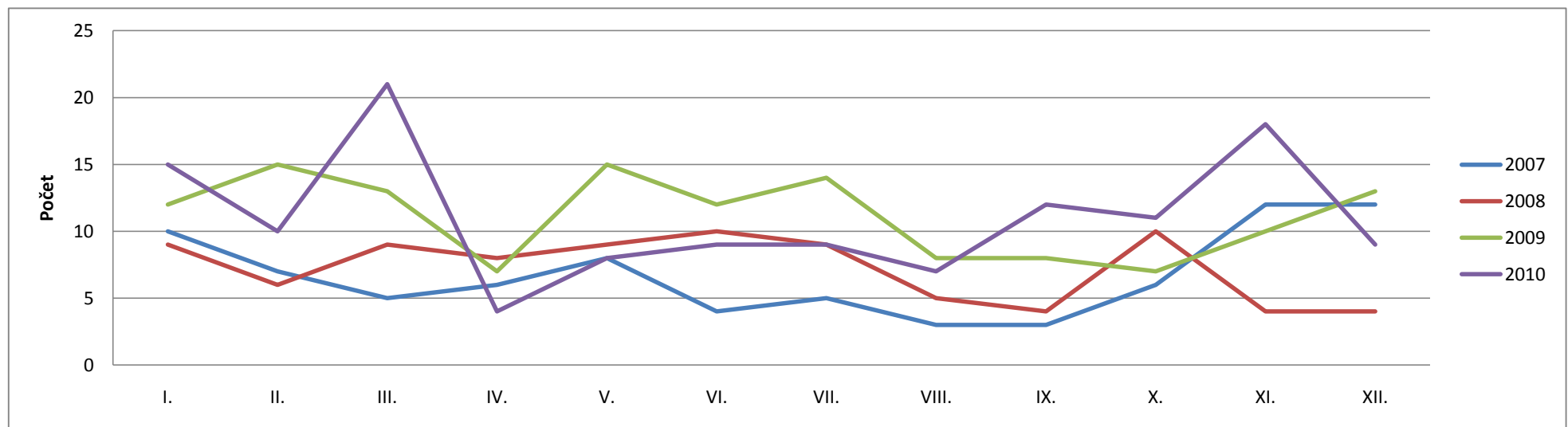
Středočeský



Ústecký	I.	II.	III.	IV.	V.	VI.	VII.	VIII.	IX.	X.	XI.	XII.	Celkem za rok	Měsíční průměr
2007	10	7	5	6	8	4	5	3	3	6	12	12	81	6,8
2008	9	6	9	8	9	10	9	5	4	10	4	4	87	7,3
2009	12	15	13	7	15	12	14	8	8	7	10	13	134	11,2
2010	15	10	21	4	8	9	9	7	12	11	18	9	133	11,1

Vykázání v kraji:

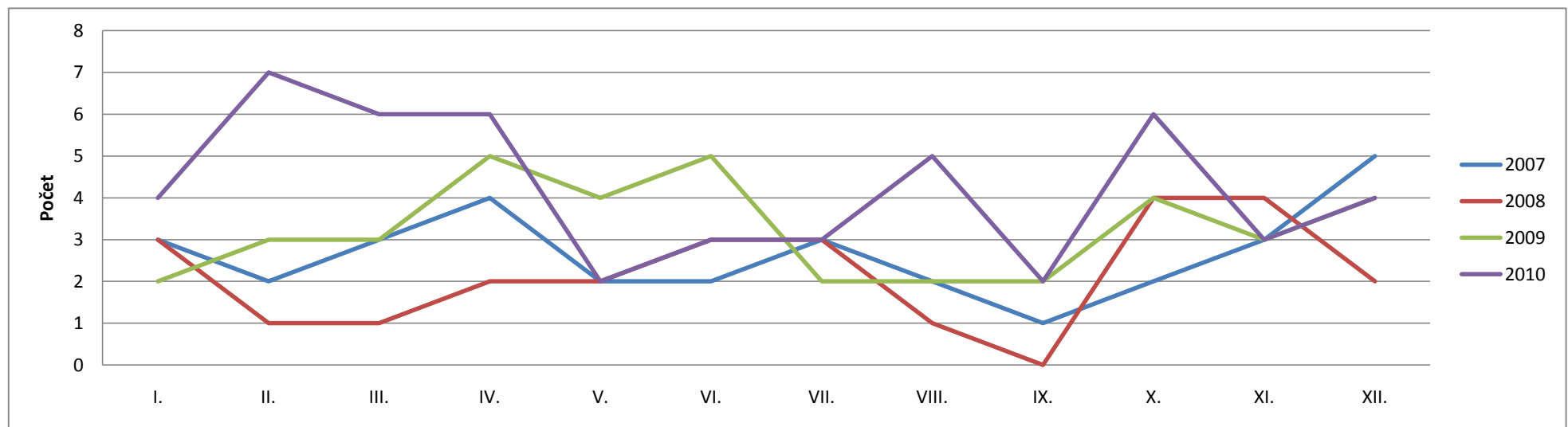
Ústecký



Vysočina	I.	II.	III.	IV.	V.	VI.	VII.	VIII.	IX.	X.	XI.	XII.	Celkem za rok	Měsíční průměr
2007	3	2	3	4	2	2	3	2	1	2	3	5	32	2,7
2008	3	1	1	2	2	3	3	1	0	4	4	2	26	2,2
2009	2	3	3	5	4	5	2	2	2	4	3	4	39	3,3
2010	4	7	6	6	2	3	3	5	2	6	3	4	51	4,3

Vykázání v kraji:

Vysočina



Zlínský	I.	II.	III.	IV.	V.	VI.	VII.	VIII.	IX.	X.	XI.	XII.	Celkem za rok	Měsíční průměr
2007	0	8	4	7	4	5	6	3	2	3	4	3	49	4,1
2008	4	2	3	0	4	5	5	2	5	6	7	3	46	3,8
2009	3	4	8	3	5	1	4	1	2	1	2	2	36	3,0
2010	4	3	6	4	6	6	5	4	7	13	7	16	81	6,8

Vykázání v kraji:

Zlínský

