

## **Podmínky připojení operátorů KIVS k infrastruktuře CMS – Interconnect**

Aby bylo možné připojit Operátora KIVS k infrastruktuře CMS – Interconnect je nezbytné splnění podmínek uvedených v níže uvedených dokumentech, které jsou přílohami tohoto dokumentu:

Strana 2 až 4 – Technické a provozní podmínky zavedení služby Interconnect CMS

Strana 5 až 6 – Žádost připojení k CMS – IC

Elektronická verze dokumentů je umístěna na webových stránkách Ministerstva vnitra na odkazu:  
<http://www.mvcr.cz/clanek/komunikacni-infrastruktura-verejne-spravy-278660.aspx>

Kontaktní osoby pro spolupráci s poskytovateli :

Za ČP s.p. Ing.Klimánek Jiří    tlf.: 974 841 799, 603 190 616    klimanek.jiri@cpost.cz

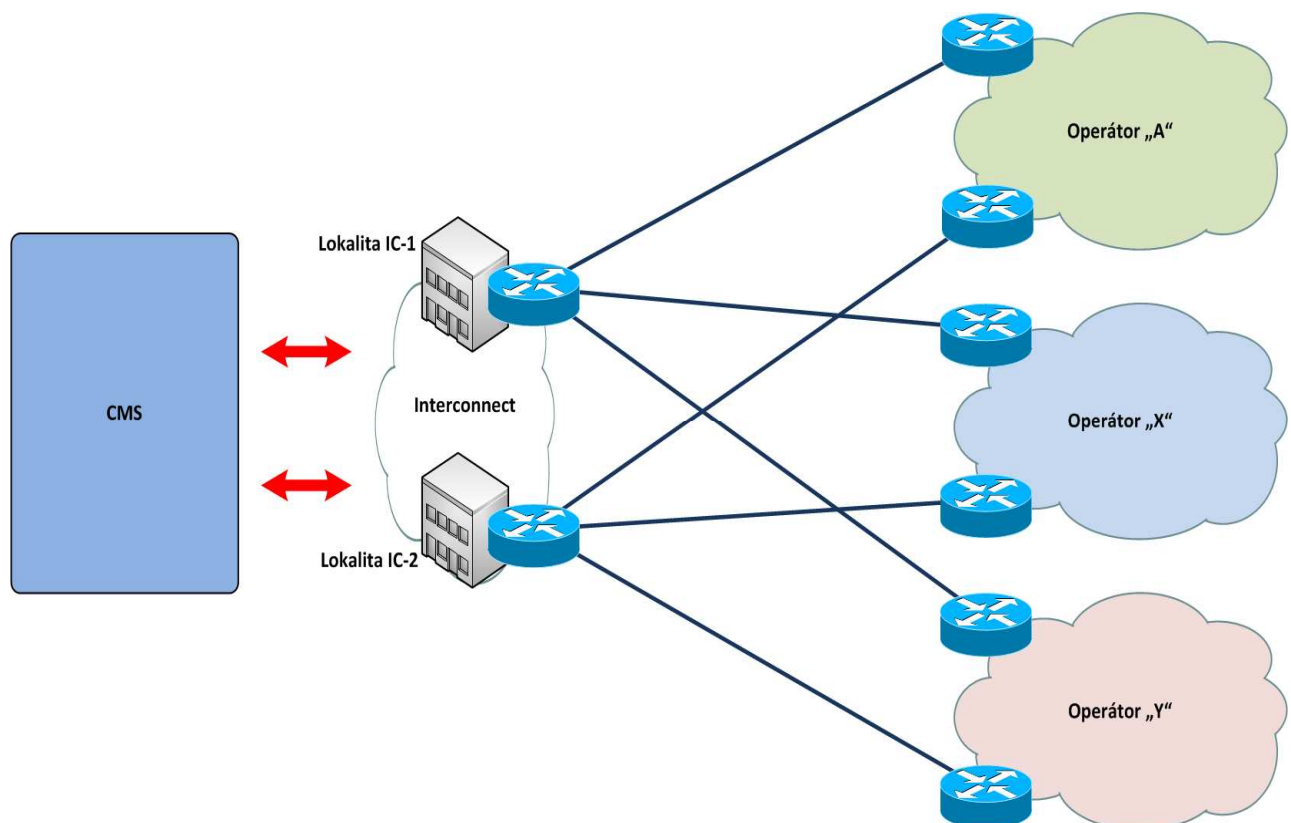
Za MV    JUDr. Dědič Zdeněk    tlf.: 974 848 653, 602 807 110    zdenek.dedic@mvcr.cz

Za MV (energetika) Ing. Jakubec Milan tlf.: 974 849 359, milan.jakubec@mvcr.cz

## Technické a provozní podmínky zavedení služby Interconnect CMS

Každý poskytovatel datového připojení komunikační infrastruktury veřejné správy (dále jen operátor KIVS) poskytující, nebo mající zájem poskytovat služby veřejné správě cestou Centrálního místa služeb (dále jen CMS), musí svým zákazníkům na své náklady umožnit, kromě poskytování samotné komunikační infrastruktury mezi jednotlivými uzly subjektu, i připojení k datovým zdrojům a službám dostupným pro všechny orgány veřejné moci v prostředí CMS. K připojení operátora k CMS slouží jeden z jeho modulů, tzv. Interconnect. Pravidla definující podmínky a způsob připojení operátora k modulu Interconnect jsou následující:

Redundantní připojení dvěma nezávislými spoji do lokalit s instalovanými zařízeními Interconnect CMS, viz příložený obrázek.



Lokality se směrovači Interconnect:

Lokalita	Adresa
IC-1	Olšanská 4, Praha 3
IC-2	HC Nagano, K červenému dvoru 25, Praha 3

1. Rozhraní mezi směrovačem Interconnect CMS a operátorem KIVS bude realizováno spojem na bázi technologií Gigabit Ethernet (IEEE802.3z, příp. IEEE802.3ab) nebo 10Gigabit Ethernet (IEEE802.3ae). Rozhraní musí podporovat tagování VLAN dle 802.1Q, jednotlivé VPN budou předávány formou jednotlivých VLAN.
2. Fyzické rozhraní využívá optickou trasu single-mode 9/125 $\mu$ m s konektorem LC na straně optického patch panelu. Operátor KIVS musí mít do obou lokalit optickou nebo jinou trasu s odpovídajícími parametry umožňující realizaci propojovacích služeb.

3. Vlastní připojení k CMS a potřebné nastavení zajišťuje Provozovatel CMS. Po připojení operátora KIVS k CMS předá operátorovi KIVS katalog služeb CMS a provozní řád včetně kontaktních údajů pro nahlašování poruch.
4. Propojení operátora KIVS a směrovačů Interconnect předpokládá využití technologie MPLS VPN na straně operátora KIVS i CMS, propojení je pak realizováno dle RFC4364 odstavec 10a (Simple IP Interconnect).
5. Směrovací informace mezi propojovací sítí CMS a jednotlivými operátory KIVS jsou předávány pomocí směrovacího protokolu eBGP-4 - dle RFC 4271.
6. Adresní rozsahy IPv4 spojnic KIVS spravuje, koordinuje a operátorovi KIVS přiděluje Provozovatel CMS.
7. Operátor KIVS musí v případě potřeby zajistit, aby celá jím poskytovaná komunikační infrastruktura KIVS byla schopna jednotného řízení kvality služby (End-to-End QoS). CMS je koncipováno jako separátní poskytovatel služeb a procesně definuje jednotné QoS politiky pro celý KIVS.
8. Operátor KIVS na vlastní náklady zpracuje realizační projekt (dále jen „RP“) konektivity do obou lokalit IC CMS. RP musí být zpracován jak v případě zajištění konektivity vlastním kabelem Operátora KIVS, tak i v případě pronájmu lambda od třetích stran. RP musí obsahovat textovou a výkresovou část řešící konektivitu do Interconnectu CMS včetně souhlasu Ministerstva vnitra, případně i vlastníka objektu (v případě HC Nagano) s uložení v kabelovodu, průběhem trasy v objektu, zakončením optického kabelu v technologické místnosti - alokace místa ve stojanu pro zakončení optického kabelu případně umístění nového stojanu. Realizační projekt a zejména následná realizace musí odpovídat příslušným ustanovením zákona č. 183/2006 Sb., Stavební zákon v aktuálním znění. V případě použití radioreléové technologie musí být tato homologována pro kmitočtová pásma v podmínkách ČR; pracovní kmitočet MW spoje v koordinovaných pásmech dle rozhodnutí ČTÚ. Součástí projektu je i projednání realizačního řešení (ukotvení antény, trasa modulačního kabelu, napájení) s vlastníkem objektu a provozním úsekem, podmínky úhrady nákladů napájení zdrojů, případně nájem místa zabudované technologie (střecha, stojan).
9. RP musí být schválen Ministerstvem vnitra (dál též jen „MV“), neopominutelným účastníkem připomínkového řízení je Provozovatel CMS, kterým je Česká pošta, s.p.
10. Ukončení kabelů zajistí na vlastní náklady Operátor KIVS ve vlastních optických patch panelech 2U.
11. Operátor KIVS dodá optické patch cordy dle konektorů v propojovací místnosti (na straně MV konektor LC) stejně tak patch cord pro konektivitu do CMS (LC-LC).
12. Operátor KIVS se dále zavazuje dodat SFP (příp. GBiC) dle specifikace Provozovatele CMS.
13. Operátor KIVS garantuje funkčnost celé trasy až po cílový SFP modul v Interconnectu CMS.
14. Konfigurace IP konektivity a autonomního systému Operátora KIVS na rozhraní k CMS; tj., BGP peering bude prováděna dle specifikace Provozovatele CMS.
15. Operátor KIVS se zavazuje do CMS propagovat pouze routy specifikované Provozovatelem CMS a na své straně neprovádět PAT adres subjektů, kteří nejsou uživateli služeb CMS tj. zabránit přístupu ke službám CMS neoprávněným osobám.
16. Operátor KIVS bere na vědomí a souhlasí, že služba Interconnect CMS se nepovažuje za nedostupnou, pokud je nedostupnost způsobena okolnostmi vylučujícími odpovědnost nebo z důvodu neplnění podmínek dle těchto provozních podmínek ze strany Operátora KIVS. Za okolnost vylučující odpovědnost se kromě okolností dle obecné právní úpravy považuje také vyhlášení mimořádného nebo výjimečného stavu nebo požadavek Ministerstva vnitra České republiky na omezení nebo dočasné zrušení přístupu k CMS z důvodu ohrožení bezpečnosti.

17. Požadavky na zřízení, změny a zrušení služeb spojených s konektivitou do CMS předkládá koncový subjekt KIVS připojený přes Operátora KIVS standardní cestou na Ministerstvo vnitra prostřednictvím technické specifikace (dále jen „TS“) a to v rozsahu aktuálně platného katalogu služeb CMS.
18. Požadavky na změnu operátorského rozhraní/prostředí předkládá Operátor KIVS Provozovateli CMS včetně souhlasu subjektů KIVS, kteří jsou jeho přípojkami do CMS připojeni a souhlasu odpovědného zástupce MV. Požadavek je zadán minimálně 3 měsíce před požadovanou změnou.
19. Informace o plánovaném provozním výpadku služeb poskytovaných Operátorem KIVS koncovým subjektům KIVS musí Operátor KIVS prokazatelně doručit na odpovědné pracoviště provozovatele CMS - helpdesk.mv@cpost.cz a to minimálně 30 dní před plánovaným výpadkem.
20. Informace o závadách, výpadcích a chybovosti služeb poskytovaných Operátorem KIVS koncovým subjektům KIVS je Operátor KIVS povinen neprodleně předávat na odpovědné pracoviště provozovatele CMS.
21. Operátor KIVS musí poskytovat službu HelpDesk/ServiceDesk (dále jen HD/SD) a to s dostupností 24x7.
22. Veškerá komunikace spojená s odstraňováním poruch, výpadky a chybovostí služeb musí být realizována prostřednictvím odpovědného pracoviště provozovatele CMS a HD/SD Operátora KIVS.
23. Operátor KIVS musí definovat rozhraní loopback pro ověření konektivity na straně Operátora KIVS a přidělit mu IP adresu dle definice správce CMS.
24. Do prostředí CMS není Operátorům KIVS poskytován dálkový přístup a to ani pro ověření konektivity.

# Žádost připojení k CMS – IC

Uchazeč vyplňuje pouze silně orámovaná pole

Služba CMS

„Připojení k CMS – IC“

Název uchazeče

zřízení služby

Identifikační údaje uchazeče

změna služby

Přidělené číslo požadavku

zrušení služby

Interní identifikace uchazeče

Popis PE routeru uchazeče (uveďte výrobce, typ a verzi operačního systému)

Popis optické trasy – Olšanská 4, Praha

***Vložte odkaz na soubor***

Popis optické trasy – HC Nagano, Praha

***Vložte odkaz na soubor***

Příloha – grafické znázornění optických tras

***Vložte odkaz na soubor***

Příloha – realizační projekt Olšanská 4, Praha

***Vložte odkaz na soubor***

Příloha – realizační projekt HC Nagano, Praha

***Vložte odkaz na soubor***

## **Podpis žádosti**

### **Zástupce uchazeče:**

Jméno a příjmení osoby:

.....

Organizace nebo firma a funkce:

.....

Adresa organizace nebo firmy:

.....

Telefon: ..... E-mail: .....

**Žádost o připojení k IC CMS byla předána .**

V .....

Dne .....

Podpis

.....

### **Zástupce zřizovatele:**

Jméno a příjmení osoby:

.....

Organizace nebo firma a funkce:

.....

Adresa organizace nebo firmy:

.....

Telefon: ..... E-mail: .....

**Žádost připojení k IC CMS byla převzata zřizovatelem.**

V .....

Dne .....

Podpis

.....