



„Město Litoměřice – úřad pro všechny“

# Město Litoměřice

# Královské Město Litoměřice

- 1. Počet obyvatel: 24,5 tis.**
- 2. Výměra spravovaného území: 18 km<sup>2</sup>**
- 3. Správní obvod ORP Litoměřice: 40 obcí a 59,5 tis. obyvatel**
- 4. Příspěvkové organizace: 17 včetně Městské nemocnice v Litoměřicích**



# Potřebuji si vyřídit

## Rychlé vyhledávání informací a orientace na úřadu

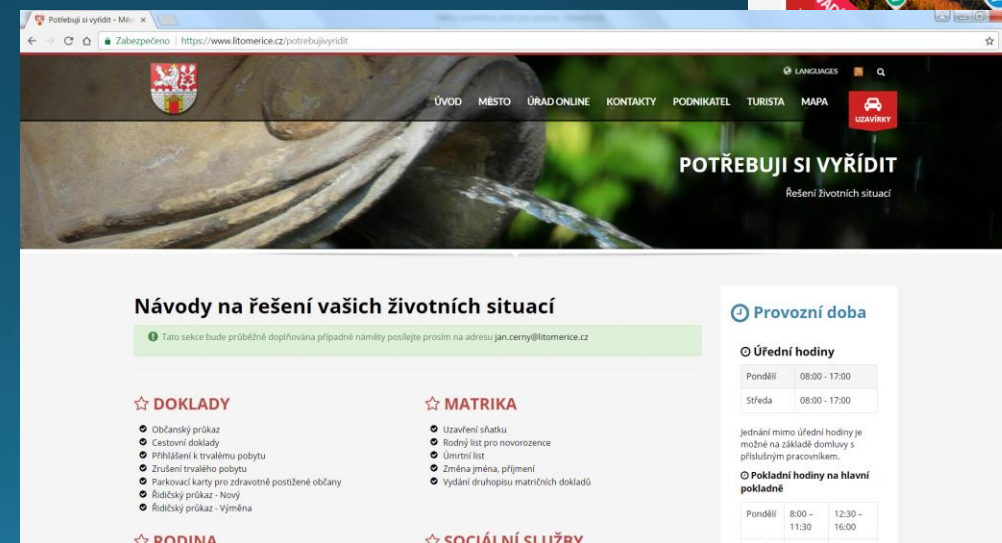
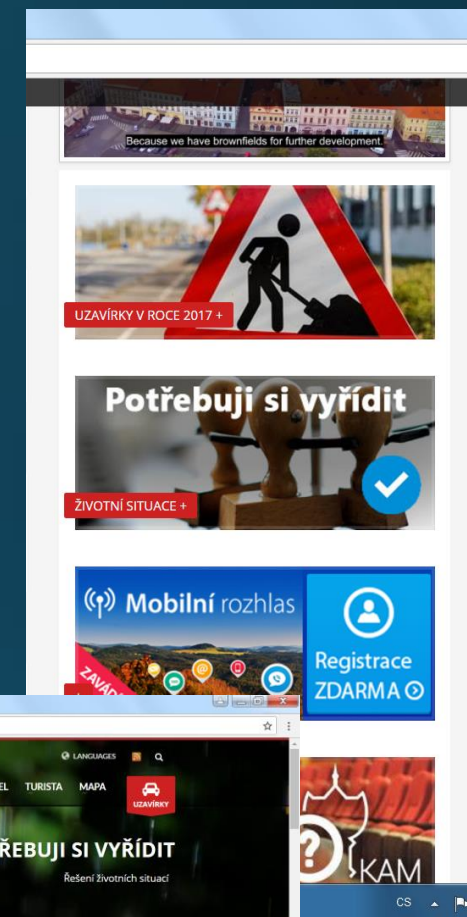
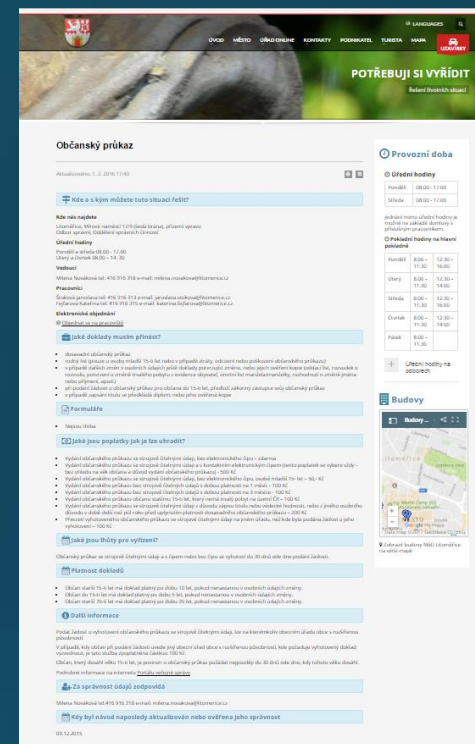
- pro webové stránky města na bázi zkušeností přehledný nástroj pro orientaci občanů na úřadu
- občan se jednoduše prokliká ke kontaktnímu místu, kde si svou úřední záležitost vztahující se ke konkrétní životní události vyřídí

## Přehledná navigace mezi životními situacemi

## Týmová práce a zapojení veřejnosti

## Příklad dobré praxe MV ČR

<https://www.litomerice.cz/potrebujiwyridit>



# Bezplatná právní poradna pro obyvatele města a okolí

## Bezplatné právní rady pro občany

- nabízíme od poloviny roku 2016
- pro obyvatele s trvalým pobytem ve správním obvodu města nebo ORP
- objednává se telefonicky nebo e-mailem

## Odborné právní poradenství v jakékoli právní oblasti

Od spuštění poradny její službu využilo již více jak 70 občanů

## Příklad dobré praxe MV ČR

<https://www.litomerice.cz/potrebujiwyridit/4138-pravni-poradenstvi-pro-obcany-mesta>

The image shows a screenshot of the website 'Právní poradenství pro občany města Litoměřice'. The top navigation bar includes links for 'ÚVOD', 'MĚSTO', 'ÚŘAD ONLINE', 'KONTAKTY', 'PODNIKATEL', 'TURISTA', 'MAPA', and a 'UZAVÍRKY' button. The main banner features a fountain and the text 'POTŘEBUJI SI VYŘÍDIT Řešení životních situací'. Below this, the page is titled 'Právní poradenství pro občany města' with a sub-header 'Aktualizováno: 13. 6. 2016 14:27'. A 'Provozní doba' (Operating hours) section shows 'Úřední hodiny' (Office hours) from Monday to Friday, 08:00 - 17:00. The main content area is titled 'Právní poradenství pro občany města' and includes a section 'Kde a s kým můžete tuto situaci řešit?'. It lists 'Kde nás najdete' (Where we can be found) at the Litoměřice City Office, 'Vedoucí' (Manager) Bl. Martina Skoková, and 'Pracovníci' (Staff) Mgr. Lukáš Vítek. A section 'Jaké doklady a informace musím přinést?' (What documents and information do I need to bring?) lists 'Průkaz totožnosti' (ID card), 'Průkaz domovnosti' (Residence certificate), and 'Průkaz povolení k pobytu' (Residence permit). A 'Formuláře' (Forms) section is also present. The page includes a 'Provozní doba' (Operating hours) table and a 'Budovy' (Buildings) map. The bottom of the page features a 'ZAVÍRKA' (Closing) button and a 'KAM' (Where) button.

**Právní poradenství pro občany města**

Aktualizováno: 13. 6. 2016 14:27

**Provozní doba**

Úřední hodiny

Den	08:00 - 17:00
Pondělí	08:00 - 17:00
Úterý	08:00 - 17:00
Středa	08:00 - 17:00
Čtvrtek	08:00 - 17:00
Pátek	08:00 - 17:00

**Právní poradenství pro občany města**

Kde a s kým můžete tuto situaci řešit?

**Kde nás najdete**

Litoměřice, Mírové náměstí 1779, druhé patro budovy C  
Kancelář starosty a tajemníka, právní úsek

**Vedoucí**

Mgr. Lukáš Vítek, tel: 416 916 107, mobil 734 783 304, lukas.vitek@litomerice.cz

**Pracovníci**

Mgr. Martina Skoková, tel: 416 916 206, mobil 734 864 144, martina.skokova@litomerice.cz

**Jaké doklady a informace musím přinést?**

Průkaz totožnosti - občanský průkaz, cestovní pas, průkaz povolení k pobytu (k ověření, že se jedná o občana města)

**Formuláře**

Nejsou stanoveny.

**Jaké jsou poplatky, jak je lze uhradit?**

Poplatky nejsou stanoveny, poradenství je bezplatné.

**Jaké jsou lhůty pro vyřízení?**

Lhůty nejsou stanoveny, poradenství je poskytováno dle možností.

**Další informace**

Pořadky je poskytováno jakoukoli právní radu z kategorie právní oblasti, můžete se po předchozím telefonickém či e-mailem objednat dříve, než budete na místě. Právní poradna je poskytována v rámci odboru Kancelář starosty a tajemníka MěÚ Litoměřice. Na základě předložených listin nebo sdělených skutečností budete informováni o dalším možném postupu a dovezte se, jakými způsoby popř. s jakými institucemi lze nastoužit situaci řešit. Poradenství je poskytováno pouze občanům s trvalým/lehodným pobytem na území ORP (okresu Litoměřice). Úprava: Při konzultaci budou poskytovány pouze právní rady, nebudou vyhotovovány žádné právní podání, smlouvy a jiné písemnosti. Dále nejsou poskytovány informace o činnosti Městského úřadu Litoměřice a jeho jednotlivých odborů (k tomu lze využít např. podatnu nebo webovou stránku úřadu).

**Za správnost údajů zodpovídá**

Mgr. Martina Skoková, tel: 416 916 206, mobil 734 864 144, martina.skokova@litomerice.cz

**Kdy byl návod naposledy aktualizován nebo ověřen jeho správnost**

10.06.2016

**Budovy**

Budovy MěÚ Litoměřice na větší mapě



# Czech POINT v budově městské nemocnice

## Přiblížení úřadu občanům

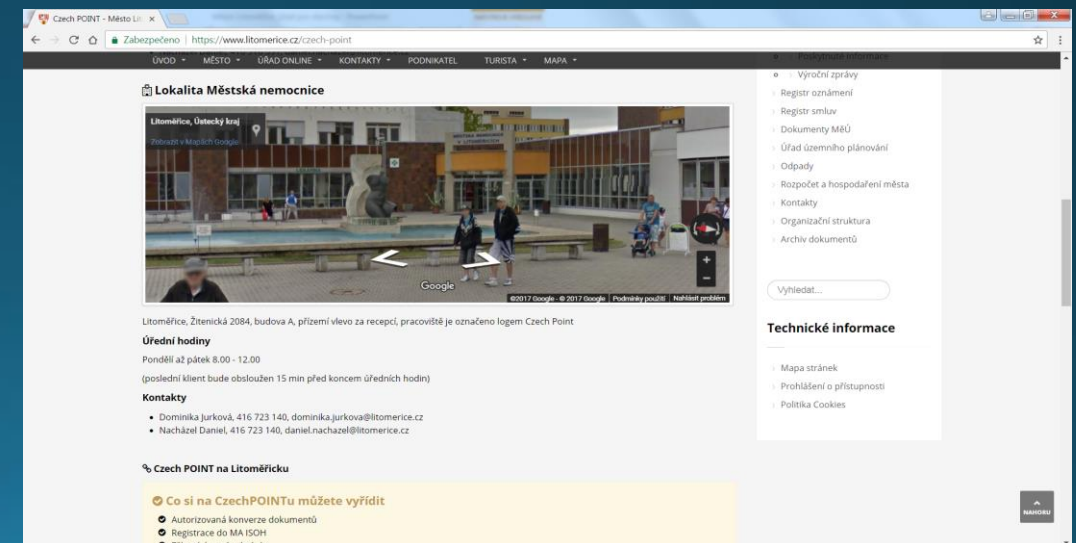
- jedná se o detašované pracoviště městského úřadu v městské nemocnici
- nabízíme kompletní služby Czech POINT
- pracoviště je otevřené každý všední den. Jako nadstandardní službu nabízíme i vyřízení služby přímo u lůžka pacienta

## Zavedení služby – ve spolupráci s Městskou nemocnicí Litoměřice

## Plánujeme – vybavit pracoviště „informační“ elektronickou úřední deskou

## Příklad dobré praxe MV ČR

<https://www.litomerice.cz/czech-point>



# Prorodinný den



## S dětmi na úřad

- nabízíme pro naše zaměstnance a zejména děti
- cílem je „vykrýt“ dny okolo svátků, ve kterých má úřad otevřeno pro občany
- znamená: zaměstnanci si mohou do práce přivést děti, pro které je připraven bohatý program

## Další kroky pro sladování pracovního a rodinného života

- dny zdravotního volna tzv. Rekondiční volno
- volný den 1. září pro rodiče prvňáčků
- zavedení a definování práce z domova „home office“

## Příklad dobré praxe MV ČR

<https://www.youtube.com/watch?v=YJZpXLNFA6s>



# Bohatství – „naši lidé“ na městě

„Engagement“ - angažovanost – realizace nápadů,  
podnětů od kolegů a kolegyně

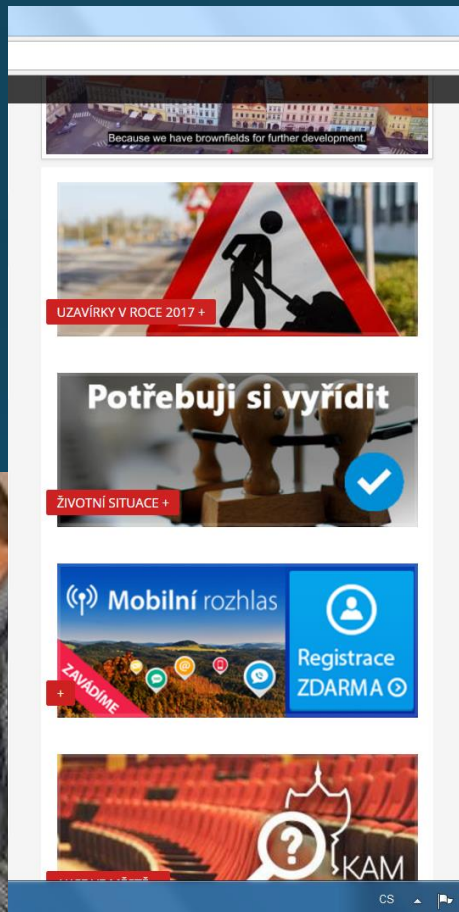
 Fairtradové  
město  
**LITOMĚŘICE**



workshop – zvládání stresu  
třídění odpadu v rámci celého úřadu  
nové kolegyně a kolegové  
na kole do práce

# Elektronická úřední deska

## Platba kartou – platební terminály



### Podnět od občanů

- reagovali jsme na jeden z podnětů došlých od obyvatel našeho města. Společně se zavedením webové sekce „Potřebuji si vyřídit“ jsme uvedli do provozu i platební terminály ve spolupráci s KB a.s.

- v současné době probíhá již 20% plateb

### Přehlednost a rychlost

- obsah se zobrazuje na profesionálním LCD monitoru, který je v provozu 24 hodin denně. Občan vyhledává a zobrazuje dokumenty pomocí tlačítek dotykem přes sklo

<https://www.youtube.com/watch?v=vkawvtWsuVE>



# Litoměřická školní fóra

## Zpětná vazba a zapojení mladých občanů

- školáci dostávají zpětnou vazbu o tom, zda-li se jejich předchozími podněty někdo skutečně zabývá
- děti přicházejí s rozumnými nápady a dokáží kriticky vystihnout i to, co se jim nelíbí

## Získat pohled mladých na město

- cílem školních fór je získat pohled mladé generace na současné podmínky a budoucí rozvoj školy, kterou navštěvují. Zároveň je smyslem probouzet u dětí zájem o veřejné dění a ukázat jim, že i ony ho mohou ovlivnit

<https://www.litomerice.cz/aktuality/5058-litomericka-skolni-fora-jsou-pilotnim-projektem-zdravych-mest>



# Elektromobilita



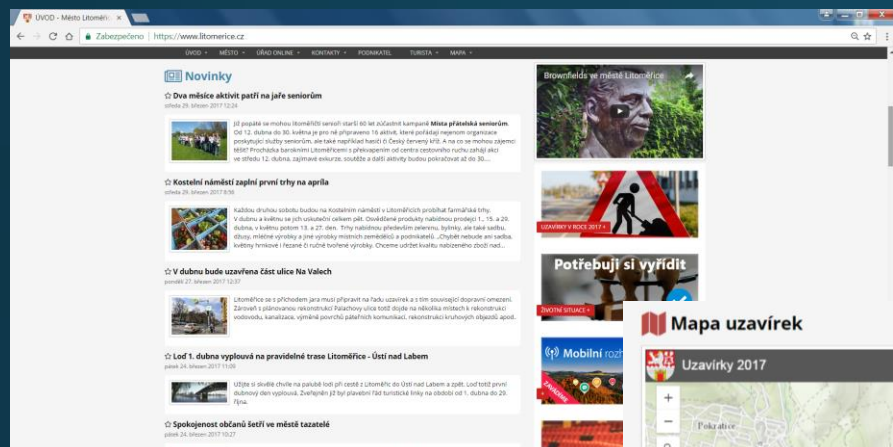
Formou operativního leasingu uzavřeného na dva roky jsme pořídili deset elektromobilů a čtyři hybridy značky Volkswagen (eGolf, Passat GTE), které využívají i příspěvkové organizace města, včetně městské nemocnice.



**Deset elektromobilů (VW eGolf) ušetřilo za dva měsíce provozu 500 gramů pevných částic, 23 tisíc gramů oxidu uhelnatého, 2 tisíce gramů uhlovodíků a 1500 gramů oxidů dusíku. Což znamená jeden den bez emisí v Litoměřicích na naší nejfrekventovanější ulici Na Valech.**

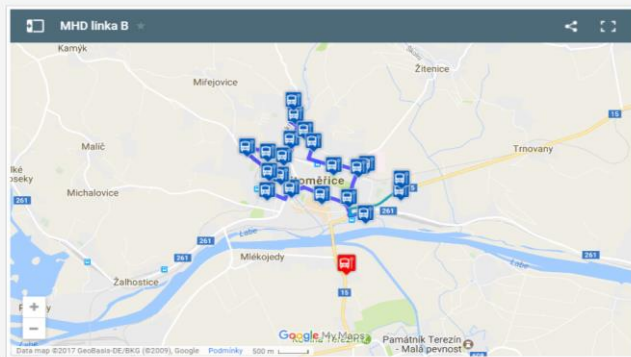


# Web města, sekce Podnikatel, Uzavírky



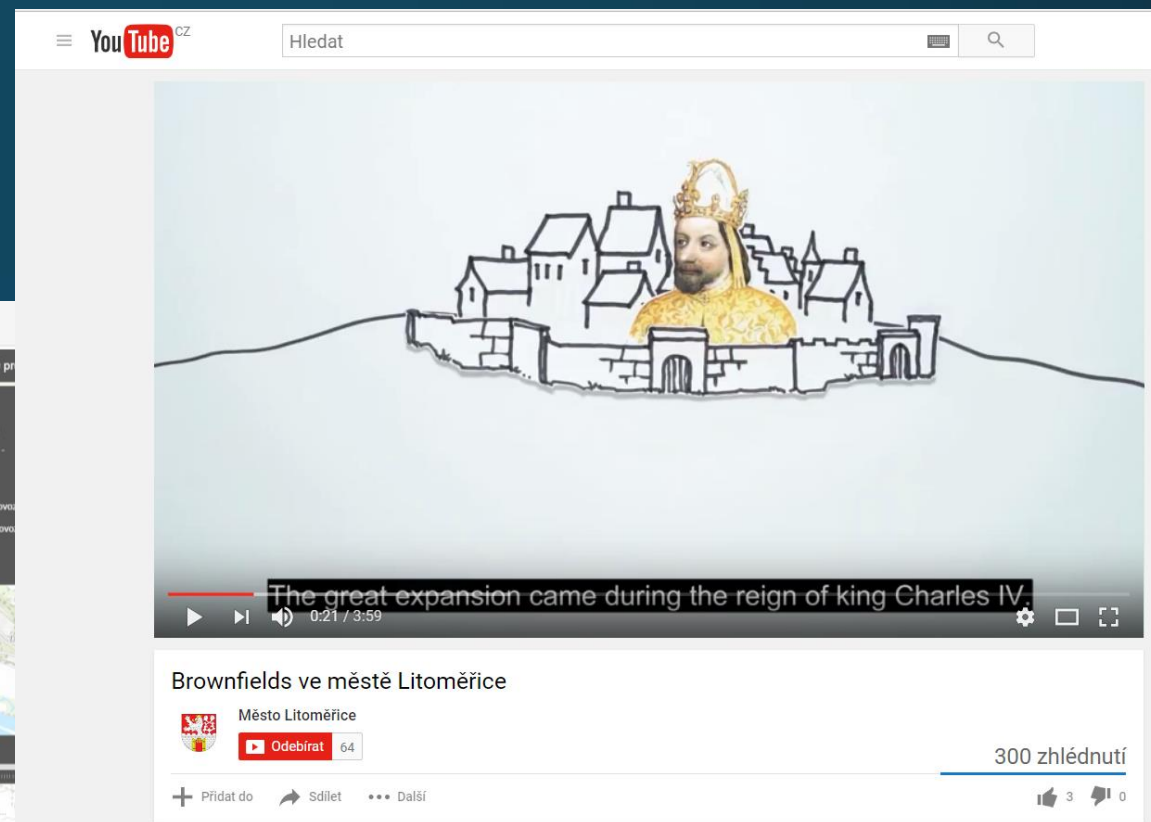
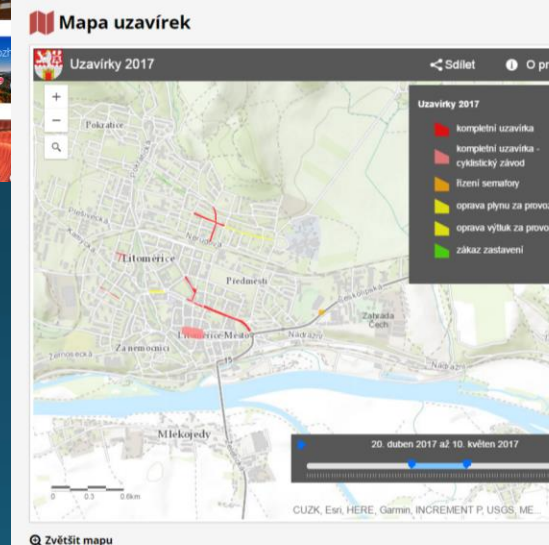
**Městská autobusová doprava Litoměřice**  
**Jízdní řády pro linky B a D**  
**Výlukový jízdní řád Linka B Linka D platnost 3.4. až 30.4.**  
Platí od 11.12.2016 do 09.12.2017

[Linka B](#) [Linka D](#) [Vyhledání spojení](#) [Provozovatel MHD](#)



[Zobrazit na větší mapě](#)

[Linka D](#)



<https://www.youtube.com/watch?v=HWjZCaoQjX8>





 Fairtradové  
město  
LITOMĚŘICE



Děkuji Vám za pozornost.



Mgr. Milan Čigáš, tajemník  
[milan.cigas@litomerice.cz](mailto:milan.cigas@litomerice.cz)  
[www.litomerice.cz](http://www.litomerice.cz)

