



Partnerství pro rozvoj Olomouckého kraje

**Strategický benchmarking absorpční kapacity
veřejného sektoru Olomouckého kraje**

Vzdělávací centrum pro veřejnou správu ČR, o.p.s.

Rostislav Honus



Projekt je spolufinancován Evropskou unií.



Cíle prezentace

- Seznámit posluchače s cíli a aktivitami projektu.



Projekt je spolufinancován Evropskou unií.



Cíle prezentace



- **Prezentovat dosažené výsledky na praktických příkladech.**



Projekt je spolufinancován Evropskou unií.



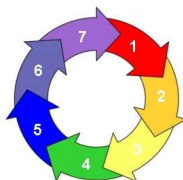
Partnerství pro rozvoj
Olomouckého kraje

Metodika



Benchmarking je technikou trvalého zlepšování, která porovnává a analyzuje procesy/služby za účelem zjistit nejlepší postupy s nimiž se pak organizace poměří a aplikuje je na vlastní procesy.

Strategický benchmarking = hledání nejlepších strategických přístupů na základě analýzy výsledků srovnávání výkonových, nákladových a dalších ukazatelů.



1. Vybrat oblasti, služby
2. Vypracovat profily služeb, navrhnout data a ukazatele
3. Provést sběr a zprac. dat
4. Analyzovat data, identifikovat nejlepší výkony a mezery
5. Vybrat a definovat nejlepší praktické postupy
6. Navrhnout strategie a akční plány pro optimalizaci procesů, služeb
7. Opakovaně analyzovat



Projekt je spolufinancován Evropskou unií.



Partnerství pro rozvoj
Olomouckého kraje

Hlavní a dílčí cíle projektu



„Sdílení nejlepších praktických postupů při čerpání zdrojů EU a SR ČR a tím i zvýšení absorpční kapacity veřejného sektoru Olomouckého kraje“

Dílčí cíle

- Metodika pro metrický a výkonový benchmarking absorpční kapacity.
- Sběr dat, analýza a vyhodnocení.
- Sdílení, zveřejnění a diskuze o nejúspěšnějších praktických postupech.
- Vytvoření/posílení sítě pro výměnu informací, spolupráci a benchlearning.



Projekt je spolufinancován Evropskou unií.



Realizace projektu - aktivity



- **Úvodní etapa (prosinec 2006 – únor 2007)**
 - vytvořen tým projektu
 - úvodní schůzka partnerů, zapojení všech 13-ti ORP
- **Realizační etapa (březen - květen 2007)**
 - Úvodní seminář a první jednání pracovní skupiny (PS)
 - Tři navazující jednání PS



Projekt je spolufinancován Evropskou unií.



Realizační etapa – databázová aplikace



Partnerství pro rozvoj Olomouckého kraje, verze 2.1 - Mozilla Firefox

Soubor Úpravy Zobrazení Zákazky Nástroje Help

http://www.olomouc.securitynet.cz/

Uživatelské jméno:

Heslo:

Relace: zeměstranec

Kontrolní kód: 122138

Partnerství pro rozvoj Olomouckého kraje

Design & Code by SecurITNet.cz Copyright © 2005. All rights reserved.

Hotovo

Projekt je spolufinancován Evropskou unií.



Partnerství pro rozvoj
Olomouckého kraje

Realizace projektu



- **Závěrečná fáze (květen – červen 2007)**
 - „ostrý“ sběr dat
 - závěrečná zpráva
 - závěrečný workshop, prezentace praktických zkušeností obcí a výstupů projektu

Projekt je spolufinancován Evropskou unií.





Partnerství pro rozvoj
Olomouckého kraje

Výsledky



Agendy

1. Benchmarking absorpční kapacity veřejného sektoru Olomouckého kraje – ŽÁDOSTI
2. Benchmarking absorpční kapacity veřejného sektoru Olomouckého kraje - SKUTEČNOST (bez podílu obce)
3. Benchmarking absorpční kapacity veřejného sektoru Olomouckého kraje - SOUHRNNÉ INFORMACE



Projekt je spolufinancován Evropskou unií.



Partnerství pro rozvoj
Olomouckého kraje

Výsledky



Úspěšnost žádostí a skutečně přijaté zdroje – členění:

- Programy ministerstev a státních fondů
- Předvstupní fondy EU
- Strukturální fondy EU
- Ostatní zdroje
- Prostředky Olomouckého kraje

Vždy nenárokové prostředky!



Projekt je spolufinancován Evropskou unií.



Partnerství pro rozvoj
Olomouckého kraje

Výsledky



Příklady sledovaných ukazatelů:

- Finanční objem všech schválených žádostí v tis. Kč celkem na jednoho obyvatele obce
- Počet všech žádostí na jednoho zaměstnance
- % všech úspěšných žádostí z počtu žádostí celkem
- Finanční objem všech skutečně přijatých prostředků ve sledovaném roce v tis. Kč na jednoho obyvatele obce

Projekt je spolufinancován Evropskou unií.



Partnerství pro rozvoj
Olomouckého kraje

Výsledky



Datová pole a ukazatele:

- 130 datových polí
- celkem 390 údajů za sledované roky 2004 - 2006
- 97 poměrových ukazatelů

Projekt je spolufinancován Evropskou unií.





Partnerství pro rozvoj
Olomouckého kraje

Výsledky - příklady

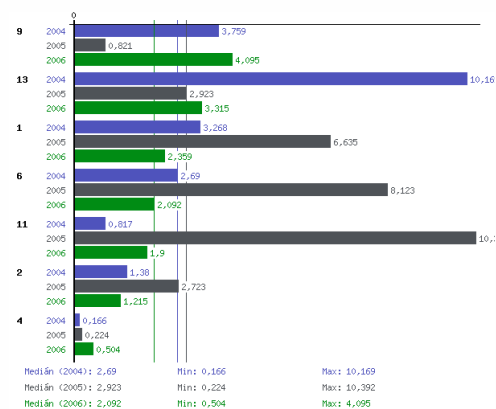


1.1 Finanční objem VŠECH schválených žádostí v tis. Kč celkem na jednoho obyvatele obce

Typ: Počítaný podle vzorce

Vyhodnocení: Absolutní hodnoty

Průměr: Medián



Projekt je spolufinancován Evropskou unií.



Partnerství pro rozvoj
Olomouckého kraje

Výsledky - příklady



- V letech **2004 – 2006 1,4 mld. Kč** prostředků z dotačních programů (**4,17 tis. Kč na jednoho obyvatele**). Objem se zvyšuje.
- Úspěšné žádosti ve výši **1,8 mld. Kč** (z toho investice **1,6 mld. Kč**).
- Procentuální úspěšnost žádostí na úrovni **72%**.
- V roce **2004 3 %** celkových výdajů obcí kryta dotačními zdroji. V roce **2006 již 9,3 %!**

Projekt je spolufinancován Evropskou unií.



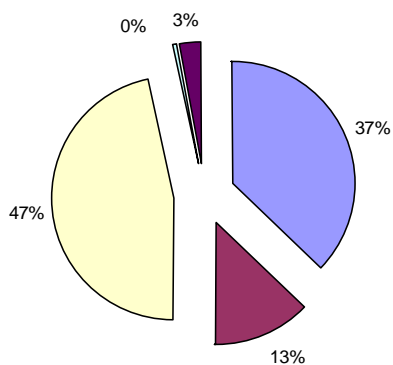


Partnerství pro rozvoj
Olomouckého kraje

Výsledky - příklady



Žádosti bez podílů obcí - % struktura podílů dotačních zdrojů, 2004 - 2006



- Programy ministerstev
- Předvstupní fondy EU
- Strukturální fondy EU
- Ostatní zdroje
- Olomoucký kraj

Projekt je spolufinancován Evropskou unií.

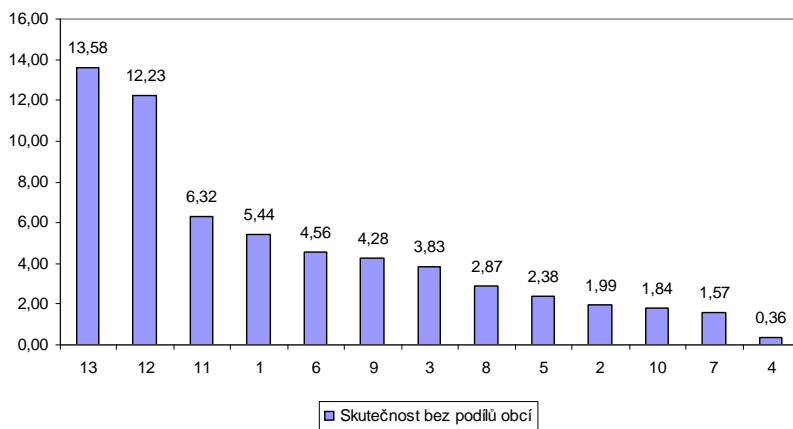


Partnerství pro rozvoj
Olomouckého kraje

Výsledky - příklady



Úspěšné žádosti bez podílů obcí - v tis. Kč na jednoho obyvatele obce, 2004 - 2006



Skutečnost bez podílů obcí

Projekt je spolufinancován Evropskou unií.





Partnerství pro rozvoj
Olomouckého kraje

Dobré praxe



- **vnitřní směrnice a normy, vymezení kompetencí a odpovědnosti**
- **krycí listy projektů**
- **zásobníky projektů, software, výběr projektů k realizaci v návaznosti na strategické záměry města**
- **smluvní zainteresování technického dozoru investora na dotačním managementu**
- **diagram projektového řízení**
- **školení zaměstnanců v projektovém řízení a dotačních titulech**
- **motivační systém v návaznosti na projektové řízení a management dotačních titulů**

Projekt je spolufinancován Evropskou unií.



Partnerství pro rozvoj
Olomouckého kraje

Závěr



- **Olomoucký kraj** - celkový přehled o úspěšnosti ORP v letech 2004 -2006, o objemech prostředků, trendech ... využití při podpoře absorpční kapacity obcí.
- **13 ORP** - příležitost identifikovat své silné i slabé stránky, poučit se z nejlepších zkušeností jiných, získané informace využít ke zlepšování přípravy projektů a administrace přijatých zdrojů.
- **Otevřená možnost** pokračování projektu v Olomouckém kraji.
- **Zásadní výsledky** by přineslo obdobné srovnání v rámci spolupráce více krajů České republiky.

Projekt je spolufinancován Evropskou unií.





Děkuji Vám za pozornost.

**Vzdělávací centrum pro veřejnou
správu ČR, o.p.s.**

www.benchmarking.vcvscr.cz