

**Vystoupení firmy Gordic  
na 4. národní konferenci**

**kvality ve veřejné správě  
na téma**

**Komunikační a informační propojení  
výkonu veřejné správy v rámci kraje**



**GORDIC®**



**Nástin celkového konceptu projektu a základy pro  
řešení komunikace občana a samosprávy**

- Pilotní projekt v Olomouckém kraji - město Štítý



**GORDIC®**



## Co řeší projekt

- moderní informační **propojení kraje a obcí** a vytvoření základu pro informační vazby s občanem i dalšími orgány a organizacemi
- funkční IS a e-komunikaci uvnitř úřadu na bázi automatizace **výkonu spisové služby** příp. správního řízení na **obcích**, (které chtějí nejnovější technologie využívat, nikoliv je ale nakupovat a starat se o ně) a to cestou přístupu webovým klientem úřadu na vzdálený server k plné funkčnosti systému SSL včetně e-podatelny a el.úřední desky
- rychlý přístup a **sdílení vybraných dokumentů** mezi orgány veřejné správy, jejich rychlá výměna a možnost nahlížení do nich
- účelné naplnění **nové legislativy v praxi** (zejména pro obce )
- Vyhláška 496/2004 Sb. Ministerstva informatiky o elektronických podatelnách
- Nařízení vlády 495/2004 Sb., kterým se provádí zákon o e-podatelkách
- Zákon o archivnictví a spisové službě 499/2004 Sb.
- Zákon Správní řád 500/2004 Sb.



## Realizace projektu umožní:

- Urychlení komunikace prostřednictvím Elektronického vedení písemností či spisů v rámci celého kraje, elektronizace společnosti
- možnost elektronického předávání a zpřístupnění vybraných dokumentů, dohledatelnost a průkaznost,
- zvýšení důvěryhodnosti úřadu, nárůst efektivity,
- plošnost využití digitálního elektronického podpisu
- možnost plošného zpracování el. příloh písemností
- možnost archivace a zálohování dokumentů s racionálním využitím krajských technologií
- úspora nákladů a času.



## Výhody řešení

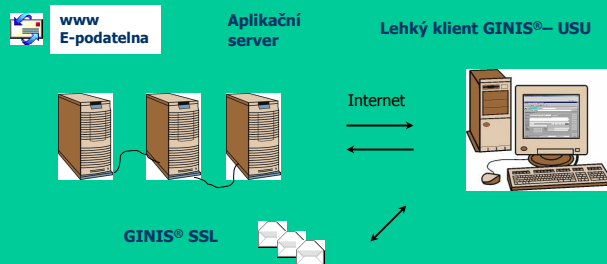
- Vedení kompletní elektronické dokumentace,
- možnost oddělení dat v případě výstavby vlastního informačního systému SSL na obci,
- elektronické předání dokumentace nadřízenému orgánu,
- jednotná metodika vedení spisové služby,
- urychlení přístupu k informacím navzájem mezi úřady
- usnadnění a urychlení přístupu občanů k informacím o stavu vyřizování věcí i mimo úřední hodiny
- racionalizace práce na všech zúčastněných úřadech dosažená propojením a otevřeností subsystémů SSL.



GORDIC®



## Nástin funkcí a schéma řešení projektu



### KrÚ nebo obec III typu

na serveru je instalována databáze IS GINIS®

- Archivace
- Administrace
- Jednotná metodika
- Legislativní update

Došlá a odeslaná pošta obce - příjem přes podatelnu obce (papírová) nebo e-mailem (elektronická)

### Obec sdílející funkčnost IS

- výběr e-podání uložených v e-mailové schránce
- evidence e-podání do systému spisové služby
- vlastní provoz spisové služby obce v dle potřeb organizace



GORDIC®



## Jak projekt přispěje k vytvoření základů pro řešení e-komunikace občana a samosprávy

**Motto :** Bez funkční automatizované vedené spisové služby na obcích nedojde k vytvoření pevných základů pro řešení širokých informačních potřeb občanů bez byrokratických bariér

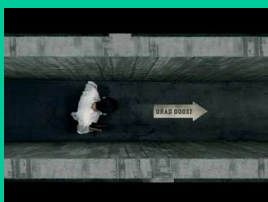


GORDIC

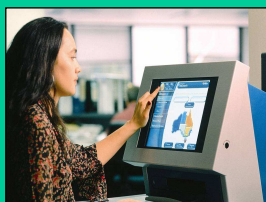


## Komunikace s úřadem

### Dříve



### Nyní - cíl projektu



- |  |   |
|--|---|
| • Nízká dostupnost informací                           | • Dostupnost a různé formy přístupu k informacím pro občany |
| • Byrokratické překážky                                | • Otevřený systém bez úřední bariéry                        |
| • Nerovné příležitosti při komunikaci s úřadem         | • Objektivita a průkaznost                                  |
| • Nízká transparentnost, vysoká délka úředního procesu | • Zprůhlednění úředního procesu                             |
|  | • Urychlení vyřízení agendy směrem k občanovi               |



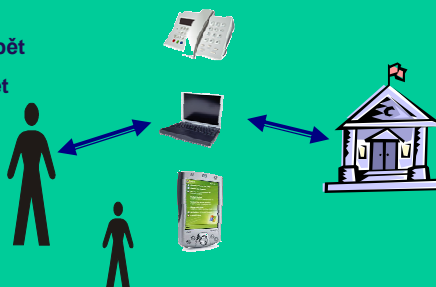
GORDIC



## Jak dosáhnout cíle projektu

Vybudovat fungující, otevřený a zároveň bezpečný, modulární integrovaný informační systém pro zajištění komunikace na úřadu a v kraji s informačními vazbami :

- občan, právnická nebo fyzická osoba – úřad
- úřad – občan, právnická nebo fyzická osoba
- úřad – úřad
- občan – instituce a zpět
- úřad – instituce a zpět



GORDIC



## Možná resp.užitečná centrální podpora záměru

### Metodická podpora

- jednotné rozhraní, pracovní postupy
- společná školení
- návrh a synchronizace číselníků
- vazba na centrální projekty

### Nepřímá finanční podpora

- poskytovatel HW a hosting internetových služeb
- údržbu serverů je prováděna pracovníky např. krajského úřadu
- vyjednaná multilicence pro obce, města
- pilotní projekty pro různé typy organizací
- podpora generování el. podpisu

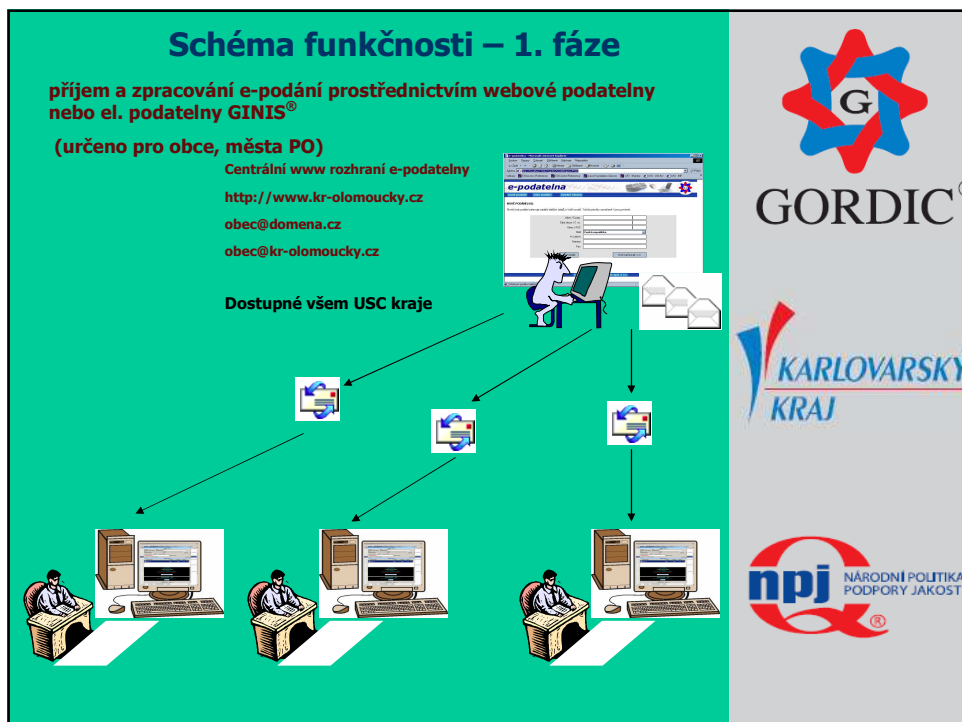
### Bezpečnost dat

- archivace dat
- bezpečnost přístupu k datům a aplikacím



GORDIC





## **Funkčnost 2. fáze dostupná všem obcím realizovaná s podporou kraje či centra**

### **Zásadně rozšiřuje možnosti FÁZE 1 o automatizaci agend :**

- **Vedení spisové služby**  
Podání fyzické písemnosti, evidence toku dokumentu v úřadu od vzniku až po vyřízení, včetně E-podatelny, otevřené rozhraní na centrální projekty
- **Řešení správního řádu**  
průvodce, nabídka vzorů dokumentů, výstupy v souladu s legislativou, hlídání termínů, oprávněné osoby, správní úkony,...
- **Řešení úřední desky organizace**
- **Vybudování XML formulářového systému s možností on-line a off-line provozu na portálu kraje resp. obce a přímou vazbou na SSL a do agend úřadu**



GORDIC®



**Přejeme Vám  
příjemný pobyt  
na konferenci**



GORDIC®

